

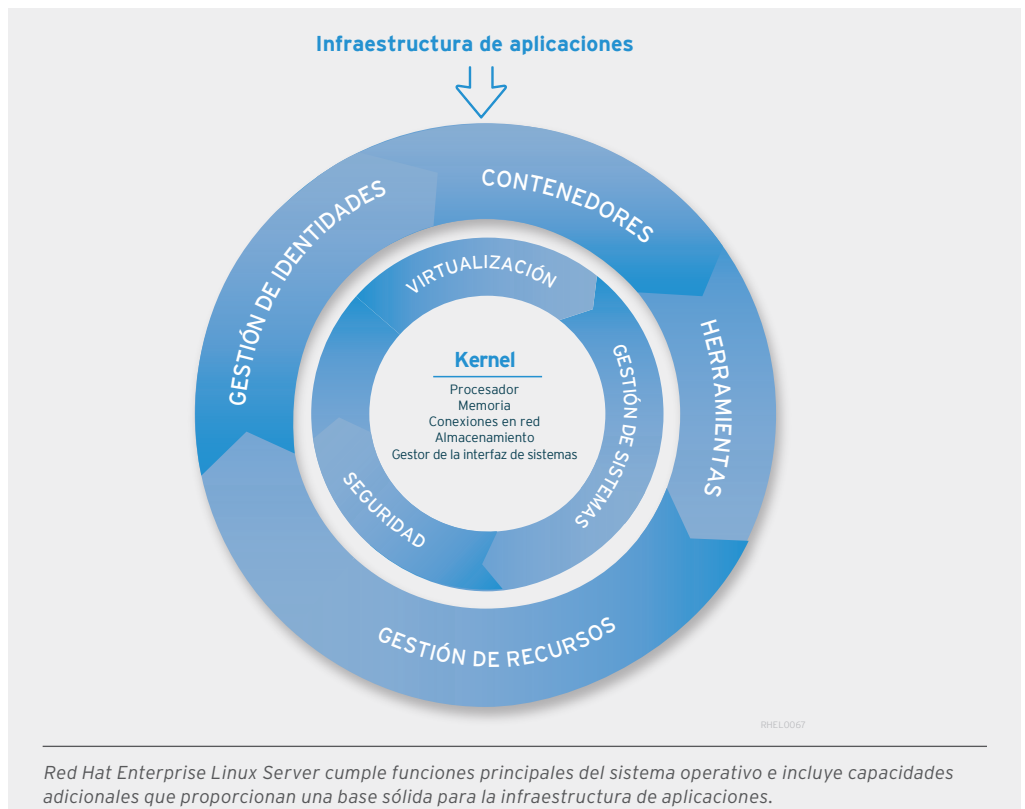
# RED HAT ENTERPRISE LINUX SERVER

DATASHEET

Las aplicaciones de misión crítica para el negocio necesitan una plataforma que haya demostrado ser estable. Red Hat Enterprise Linux le permite ofrecer los mejores resultados empresariales mediante la tecnología, proporcionando una excepcional fiabilidad y seguridad de nivel militar

## INFORMACIÓN GENERAL SOBRE EL PRODUCTO

El sistema operativo es la base en la que se sustenta su empresa. Usted depende de su fiabilidad y seguridad a la hora de construir su infraestructura. Necesita que sea fácil de administrar y controlar al implementar aplicaciones en hardware físico, máquinas virtuales y la nube. Al ejecutar aplicaciones, se desea obtener un alto rendimiento, así como la capacidad de mantener y administrar la plataforma en la que estas se ejecutan. Por último, el sistema operativo debe ofrecerle el tipo de flexibilidad que necesita para crecer y aprovechar las nuevas soluciones. Red Hat® Enterprise Linux®, la plataforma Linux empresarial líder en el mundo, ofrece estas capacidades, y es por ello que el 90% de las compañías de Fortune 500 confían en Red Hat para sus aplicaciones empresariales fundamentales.<sup>1</sup>



## CARACTERÍSTICAS Y VENTAJAS

### FUNDAMENTOS DEL SISTEMA OPERATIVO

Red Hat Enterprise Linux Server organiza los recursos de hardware que cumplen con los requisitos informáticos básicos de la infraestructura, tales como la CPU, la memoria, la red y el almacenamiento. Red Hat trabaja estrechamente con ingenieros de los principales proveedores de hardware para asegurarse de que el sistema operativo aprovecha al máximo las innovaciones de hardware más recientes. Gracias a esta colaboración, cuando se presenta un nuevo diseño de chip, arquitectura de sistema o controlador que acelera el rendimiento u optimiza la energía, Red Hat Enterprise Linux Server puede cumplir las especificaciones.



facebook.com/redhatinc  
@redhatnews  
linkedin.com/company/red-hat

Con una suscripción a Red Hat Enterprise Linux Server, puede acceder al ecosistema de partners, clientes y expertos más amplio del sector, que le brinda soporte y le ayuda a acelerar el éxito de su empresa.

### **Rendimiento**

Red Hat Enterprise Linux Server se ejecuta en sistemas multinúcleo con un alto grado de escalabilidad que soportan las cargas de trabajo más exigentes. Se ocupa de gestionar la complejidad subyacente del sistema, permitiéndole obtener un alto rendimiento con una sobrecarga de gestión mínima. A continuación, las herramientas de optimización del rendimiento le permiten optimizar su infraestructura para satisfacer con precisión las exigencias de nivel de servicio.

Red Hat Enterprise Linux Server es uno de los sistemas operativos de mayor rendimiento disponible para equipos de x86. Cuando un proveedor de soluciones desea mostrar el rendimiento de su propia solución, suele elegir Red Hat Enterprise Linux Server como la plataforma sobre la que ejecutar esos benchmarks del sector. Dichos benchmarks se miden con criterios tales como las transacciones de bases de datos, el rendimiento de la aplicación Java y las velocidades de E/S en entornos físicos y virtuales.

### **Almacenamiento**

En el moderno centro de datos, los servidores rara vez funcionan de manera aislada. El sistema de archivos predeterminado para Red Hat Enterprise Linux es xfs, que es altamente escalable (hasta 500 TB) y sólido en términos de integridad de datos. Red Hat Enterprise Linux ofrece otros sistemas de archivos (ext4, CIFS, GFS2) para ofrecerle la flexibilidad necesaria para adaptar su arquitectura de almacenamiento a fin de satisfacer sus requisitos de datos.

En Red Hat Enterprise Linux Server se integran las capacidades de gestión de almacenamiento, como la realización de instantáneas y las herramientas de copia de seguridad, que le ayudan a garantizar la continuidad del negocio y a cumplir los objetivos de recuperación ante desastres para grandes volúmenes de datos. El ecosistema de Red Hat incluye a los principales proveedores de soluciones de restauración y copia de seguridad de terceros, que están certificados para trabajar con Red Hat Enterprise Linux Server.

### **Seguridad**

Red Hat Enterprise Linux proporciona tecnologías de seguridad de nivel militar como Security Enhanced Linux (SELinux) para evitar intrusiones y proteger sus datos. Desde el control del firewall de red hasta contenedores seguros para el aislamiento de las aplicaciones, Red Hat Enterprise Linux es uno de los sistemas operativos más seguros disponibles. Está certificado para su implementación en agencias de gobierno, donde la protección de datos es de vital importancia. Puede proteger las aplicaciones con un completo conjunto de tecnologías y políticas común en implementaciones físicas, virtuales y de nube, todo ello respaldado por el equipo de respuesta de seguridad global de Red Hat.

### **Disponibilidad**

Los clientes de Red Hat Enterprise Linux pueden ofrecer un 99,999 % de tiempo de actividad a los usuarios de su empresa. La sólida fiabilidad de Red Hat Enterprise Linux se logra con la ayuda de las funciones de fiabilidad, disponibilidad y facilidad de servicio (RAS) de hardware avanzado. Puede seguir aumentando la resistencia de las aplicaciones en máquinas físicas o virtuales mediante el gestor de reagrupamientos Pacemaker y el sistema de archivos de clúster GFS2. Además, las funcionalidades de reagrupamiento que ofrece el Complemento de alta disponibilidad para Red Hat garantizan la disponibilidad y la integridad de los datos de ambas aplicaciones y sistemas de almacenamiento, incluyendo las aplicaciones comerciales como Apache, PostgreSQL y SAP.

### **Administración de servidores**

systemd es un marco sólido que aplica la paralelización en la gestión de procesos y servicios y que proporciona a los administradores la capacidad de iniciar y detener procesos de forma muy rápida. Un conciso conjunto de comandos y herramientas gráficas ofrece potentes capacidades de introspección, además de un control detallado sobre los sistemas. Si su organización ha implementado un sistema de gestión de TI de terceros, puede integrar Red Hat Enterprise Linux Server mediante las interfaces estándar que proporciona OpenLMI.

### Virtualización

Red Hat Enterprise Linux Server incluye funciones de virtualización basadas en KVM. Red Hat Enterprise Linux puede actuar como un host para guests virtuales o puede ejecutarse como guest en hipervisores soportados, incluidos Red Hat Enterprise Virtualization, VMware o Microsoft Hyper-V. El rendimiento de Red Hat Enterprise Linux como guest es prácticamente igual que el rendimiento en máquinas físicas para muchas cargas de trabajo. La suscripción a Red Hat Enterprise Linux Server es flexible por lo que puede realizar el traslado desde entornos físicos a virtuales o de nube y volver sin contactar con Red Hat para modificar la suscripción.

### Interoperabilidad

Red Hat Enterprise Linux soporta múltiples arquitecturas de hardware desde los dispositivos integrados al mainframe. Ofrece interoperabilidad de los sistemas en centros de datos, incluyendo la gestión de identidades centralizada para UNIX y Microsoft Windows. Al trabajar con los principales hipervisores y proveedores de nube comerciales, Red Hat Enterprise Linux simplifica las transiciones entre implementaciones físicas, virtuales y de nube.

### Infraestructura de aplicaciones

Un sistema operativo es a menudo considerado como un eje con un propósito general que debe ofrecer soporte a una variedad de cargas de trabajo. Sin embargo, Red Hat Enterprise Linux Server incluye características adicionales destinadas a satisfacer específicamente los requisitos para la ejecución de aplicaciones, como las capacidades de aislamiento de aplicaciones, los servicios de autenticación de usuarios y las capacidades de administración. Esto ofrece a los equipos de DevOps una supervisión y control integrados sobre las aplicaciones y el entorno en el que se ejecutan.

### Contenedores

Los contenedores Linux en Red Hat Enterprise Linux combinan el aislamiento de aplicaciones ligeras con la flexibilidad de un método de implementación basado en imágenes. Incluyen dependencias de aplicaciones (tiempos de ejecución, bibliotecas), por lo que la aplicación puede funcionar en distintos hosts, incluidos Red Hat Enterprise Linux, Red Hat Enterprise Linux Atomic Host y OpenShift de Red Hat. Los contenedores se caracterizan por tener un tamaño reducido, una sobrecarga de gestión mínima y un mantenimiento simplificado que reduce los costes de implementación de las aplicaciones.

### Gestión de identidades

La gestión de identidades es esencial para la seguridad de los datos y las aplicaciones. Red Hat Enterprise Linux Server incluye un conjunto de características de gestión de identidades que simplifica la tarea de autenticación de usuarios y gestión de permisos de acceso que, de otro modo, sería compleja. Una de estas características es la capacidad de gestionar identidades de forma centralizada en dominios de Linux, UNIX y Microsoft Windows, que posteriormente permiten el uso de funciones de inicio de sesión único y una experiencia unificada para los usuarios, ya que tienen acceso a las aplicaciones que se ejecutan en diferentes dominios. La integración con el directorio de Microsoft es tal que los administradores de Windows pueden trabajar con perfiles de seguridad de SELinux y gestionar identidades de Linux mediante sus propios flujos de trabajo, o bien los administradores de Linux pueden gestionar usuarios de Windows desde el dominio de Linux.

### Gestión de recursos

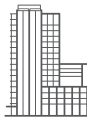
Red Hat Enterprise Linux ofrece a los administradores y a los desarrolladores de aplicaciones un control detallado de los recursos, tales como la memoria, la red y el procesamiento de CPU, para satisfacer las necesidades empresariales y los acuerdos de nivel de servicio (SLA). El usuario se beneficia de la gestión centralizada de procesos, seguridad y servicios mediante systemd. Y los contenedores de Linux ayudan a aislar, proteger y proporcionar aplicaciones en entornos de desarrollo, prueba y producción. Funciones como los grupos de control (cgroups) no son solo un ejemplo de cómo se puede conseguir.

### Herramientas

Red Hat Enterprise Linux Server incluye un completo conjunto de herramientas de código abierto compatibles para crear aplicaciones modernas utilizando las tecnologías estables más recientes, incluidas las herramientas de desarrollo, como OpenJDK7, GCC, Ruby, Python, PHP, Perl; herramientas de rendimiento, tales como OProfile, SystemTap, Valgrind, entre otras; bases de datos, como MariaDB, MongoDB, PostgreSQL y Apache Web Server. Red Hat Enterprise Linux también cuenta con un programa para desarrolladores que realiza niveles de soporte y suscripciones especializadas, disponibles para aplicaciones de desarrollo y prueba. Entre estas aplicaciones se incluye el conjunto de herramientas para desarrolladores de Red Hat y Red Hat Software Collections que ofrece ciclos de lanzamiento más rápidos de las versiones estables más recientes de los lenguajes de desarrollo, bases de datos y herramientas más populares, como Eclipse IDE.

### SIGUIENTES PASOS

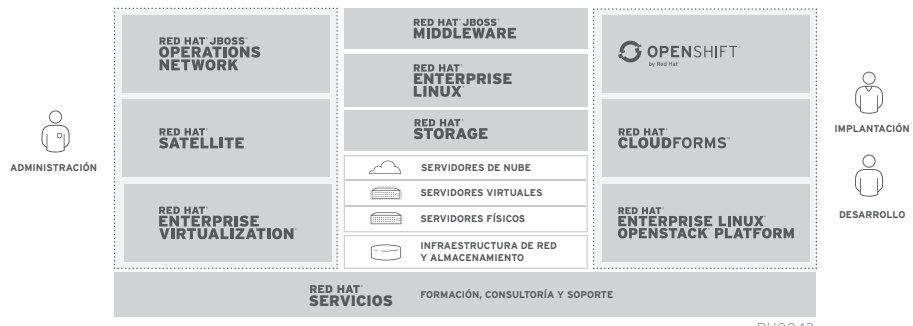
Obtenga más información sobre por qué el 90% de las empresas de Fortune 500 confían en Red Hat. Póngase en contacto con el departamento de ventas de Red Hat para obtener más información sobre cómo evaluar o comprar Red Hat Enterprise Linux Server.



### ACERCA DE RED HAT

Red Hat es el proveedor líder de soluciones de código abierto, que utiliza la fuerza de la comunidad para entregar tecnologías confiables y de alta performance de cloud, virtualización, Linux, almacenamiento y middleware. Red Hat también ofrece un soporte multi premiado, servicios de consultoría y capacitación. Como un punto de conexión en una red global de compañías, socios de negocios y comunidades de código abierto, Red Hat facilita la creación de tecnologías relevantes e innovadoras que liberan los recursos para el crecimiento y prepara a los clientes para el futuro del TI. Red Hat es una compañía S&P con más de 75 oficinas que impulsan negocios a nivel global.

**CARTERA DE RED HAT** Más información en [es.redhat.com](http://es.redhat.com)



facebook.com/redhatinc  
@redhatnews  
linkedin.com/company/red-hat

AMÉRICA LATINA  
+54 11 4329 7300  
latammktg@redhat.com

BRASIL  
+55 11 3629 6000  
marketing-br@redhat.com