

RED HAT CLOUD INFRASTRUCTURE

HOJA DE DATOS

RED HAT CLOUD INFRASTRUCTURE A SIMPLE VISTA

- Utilice una solución adecuada conforme a la evolución de sus necesidades, desde la virtualización tradicional hasta una nube privada, híbrida y pública.
- Construya una nube privada basada en la virtualización del centro de datos, en las cargas de trabajo tradicionales o en los modelos de implementación híbrida.
- Migre con toda sencillez las cargas de trabajo y las aplicaciones de forma dinámica en todas las infraestructuras.
- Obtenga opciones e interoperabilidad sin la dependencia de un proveedor.
- Agregue prestaciones de nube escalables dentro de su centro de datos para trasladar las cargas de trabajo de nube pública.
- Dependá de los principales benchmarks de virtualización en lo que a rendimiento y escalabilidad se refiere.¹
- Supervise y orqueste toda su infraestructura de nube desde una sola consola.
- Utilice la administración del ciclo de vida integrada que asegura el aprovisionamiento automatizado, la gestión de la configuración y la gestión de software de Red Hat Enterprise Linux y cualquier aplicación basada en RPM.

DESCRIPCIÓN GENERAL

Red Hat® Cloud Infrastructure ayuda a crear y gestionar una nube de infraestructura como servicio (IaaS) totalmente privada basada en la virtualización de centros de datos y tecnologías de gestión para cargas de trabajo tradicionales. Proporciona además el acceso a una infraestructura de tipo nube pública y con un alto grado de escalabilidad basada en OpenStack®. Con Red Hat Cloud Infrastructure, usted puede brindar servicios de forma más rápida, incrementar el valor de su departamento de TI, reducir el costo total de propiedad (TCO) y mejorar la capacidad de gestión.

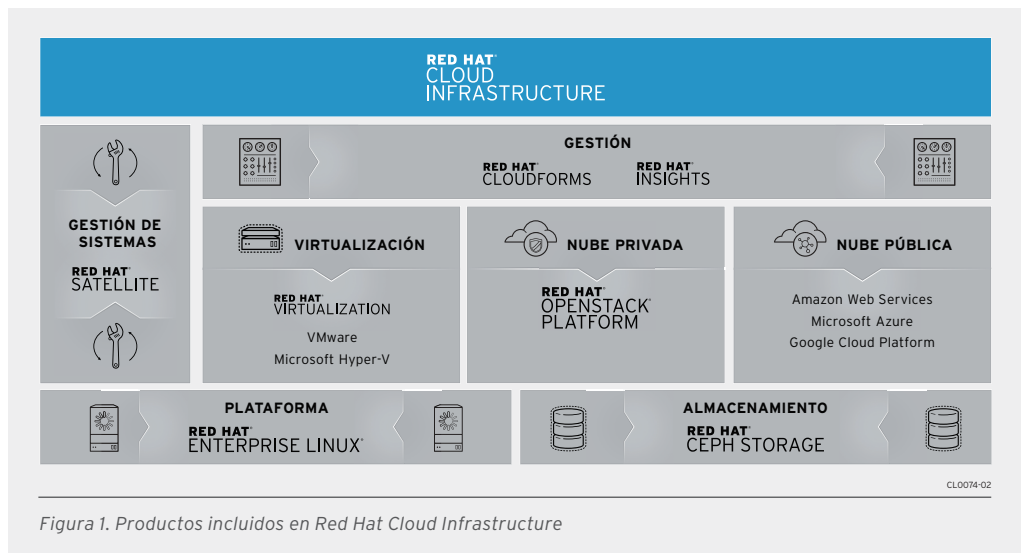


Figura 1. Productos incluidos en Red Hat Cloud Infrastructure

Red Hat Cloud Infrastructure es una oferta de suscripción única que integra los siguientes productos:

Red Hat Satellite: una plataforma de gestión de sistemas que proporciona administración del ciclo de vida para Red Hat Enterprise Linux® en sistemas operativos de host y usuarios en Red Hat Cloud Infrastructure. Esto incluye el aprovisionamiento, la gestión de configuración, la gestión del software y la gestión de suscripciones. Trabajar en forma conjunta con Red Hat CloudForms garantiza un menor costo total de propiedad, una menor complejidad y un mayor control.

Red Hat CloudForms: una plataforma de gestión de nube híbrida abierta que proporciona visibilidad y control sobre las infraestructuras virtuales, independientes y existentes. Con ella se puede implementar, controlar y gestionar servicios de nube en todas las plataformas de virtualización múltiples (como Red Hat Virtualization y VMware vSphere) y en Red Hat OpenStack Platform, y en cada vez más plataformas de nube pública, como Web Services (AWS), Microsoft Azure y Google Cloud Platform.



facebook.com/redhatinc
@RedHatIberia
Red Hat EMEA

¹ <http://www.stackalytics.com>

Red Hat Insights: un proactivo servicio de gestión de sistemas que proporciona análisis predictivo y detección de errores para todos los componentes de Red Hat Cloud Infrastructure.

Red Hat Enterprise Virtualization: un producto completo para la virtualización del centro de datos para las cargas de trabajo de Linux y Windows que permite crear una base de virtualización ágil, segura y con gran escalabilidad, con las características necesarias para las cargas de trabajo de aplicaciones empresariales tradicionales.

Red Hat Enterprise Linux OpenStack Platform: un producto de IaaS completamente escalable que proporciona una base abierta y flexible de nube privada preparada para el entorno empresarial y optimizada e integrada con Red Hat Enterprise Linux, además de incluir 64 TB de Red Hat Ceph Storage.

Red Hat Enterprise Linux: un sistema operativo empresarial Linux que también es la base de Red Hat Virtualization en la capa del sistema operativo alojado. Además, un cliente puede optar por comprar Red Hat Cloud Infrastructure con huéspedes ilimitados.

Red Hat Ceph Storage: una plataforma de almacenamiento totalmente escalable y programable que es compatible con la infraestructura de nube. Se incluyen 64 TB de este almacenamiento en Red Hat OpenStack Platform.

“Red Hat... dirige la evaluación con su potente portal, capacidades de gestión superiores y una estrategia creada sobre la base de la integración, el código abierto y la interoperabilidad”.

THE FORRESTER WAVE™
PRIVATE CLOUD SOFTWARE SUITES
Q12016

BENEFICIOS PARA EL CLIENTE

Basada totalmente en soluciones de open source, Red Hat Cloud Infrastructure brinda prestaciones híbridas de TI, lo que permite a las empresas optimizar y modernizar la infraestructura y las cargas de trabajo tradicionales existentes, implementar nuevas cargas de trabajo nativas de la nube y gestionar entornos de nube híbrida.

Red Hat Cloud Infrastructure proporciona componentes tecnológicos comprobados que actúan en conjunto para brindar prestaciones y eficiencia de nube pública, acceso a la innovación de nube open source totalmente compatible y lista para la producción, y servicios compartidos con una plataforma de gestión común en una infraestructura de nube privada o híbrida. Con esta solución, puede implementar cualquier combinación de estos componentes totalmente integrados de la forma en que los necesita hoy y cambiarlos en el futuro. Red Hat Cloud Infrastructure es mucho más completa y menos costosa que las soluciones alternativas. Está diseñada para funcionar con la infraestructura existente, ofreciéndole la posibilidad de elegir y controlar su dirección, sin tener que depender de un proveedor.

Más específicamente, esta solución satisface las necesidades para las infraestructuras de nube privada o híbrida al proporcionar:

Prestaciones de tipo nube pública en la nube privada local. Duplica la escalabilidad de nube pública, la elasticidad y la flexibilidad, a la vez que ayuda a mejorar el cumplimiento de la seguridad y a reducir las amenazas y las filtraciones de datos.

Prestación de servicios acelerada. Los servicios de TI son abastecidos de forma automática y rápidamente para mejorar el control y la gestión y para reducir el tiempo de trabajo, los posibles errores humanos y la subversión del control.

Gestión de TI híbrida. Puede gestionar una nube local de Red Hat OpenStack Platform y entornos tradicionales de Red Hat Virtualization, además de las tecnologías que no son de Red Hat, como VMware y Microsoft Hyper-V, y los entornos externos, como AWS, Microsoft Azure y Google Cloud Platform. Esto colabora con la asignación inteligente de las cargas de trabajo y reduce la expansión de TI y la rentabilidad en general.

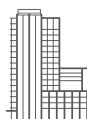
Reemplazo de la virtualización tradicional. Ofrece la opción de reemplazar las costosas herramientas de virtualización propietarias existentes con virtualización abierta y de escalabilidad vertical con Red Hat Virtualization, o bien nube de infraestructura como servicio con escalabilidad horizontal con Red Hat OpenStack Platform.

Estandarizada y automática. Proporciona una nube privada basada en una plataforma común de Red Hat Enterprise Linux. La introducción de un entorno operativo estándar (SOE) basado en Red Hat Enterprise Linux y Red Hat Satellite puede mejorar la rentabilidad y simplificar la gestión de la aplicación de parches del servidor y las actualizaciones.

ESPECIFICACIONES TÉCNICAS

Los requisitos del sistema incluyen:

- **Red Hat Enterprise Virtualization Manager:** se recomiendan 1-2 procesadores x86_64 de núcleo cuádruple, 16 GB de RAM, 50 GB de disco, 1 controlador de interfaz de red o NIC Ethernet de 1 Gbps.
- **Red Hat Enterprise Virtualization Hypervisor:** 1 CPU con extensiones de CPU Intel® 64 o AMD64 y extensiones de virtualización de hardware AMD-VTM o Intel VT, 2 GB de RAM, 10 GB de almacenamiento en disco duro local, NIC Ethernet de 1GB
- **Nodos informáticos de Red Hat OpenStack Platform:** procesador x86 de 64 bits con soporte para extensiones de CPU Intel 64 o AMD64 y extensiones habilitadas de virtualización de hardware AMD-V o Intel VT. 2 GB de RAM, 50 GB de disco duro disponible, 2 tarjetas de interfaz de red de 1 Gb/s.
- **Red Hat Ceph Storage 1.3:** procesadores x86 de 64 bits de 2 núcleos por host como mínimo, mínimo de 2 GB de RAM por proceso de OSD y 16 GB de RAM por host supervisor, Red Hat Enterprise Linux 7.2 o posterior.



ACERCA DE RED HAT, INC.

Red Hat es el proveedor líder mundial de soluciones open source empresarial, con un enfoque impulsado por la comunidad para la obtención de tecnologías cloud, Linux, middleware, almacenamiento y virtualización de alta fiabilidad y rendimiento. Red Hat también ofrece servicios de soporte, formación y consultoría. Como eje central de una red global de empresas, partners y comunidades open source, Red Hat ayuda a crear tecnologías competentes e innovadoras que liberan recursos para el crecimiento y preparación de los consumidores para el futuro de las TI. Conozca más en <http://es.redhat.com>.

ARGENTINA

Ingeniero Butty 240, 14º piso
Ciudad de Buenos Aires
Argentina
+54 11 4329 7300

CHILE

Avda. Apoquindo N° 2827
oficina 701, Piso 7
Los Condes, Santiago, Chile
+562 2597 7000

COLOMBIA

Red Hat Colombia S.A.S
Cra 9 No. 115-06 Piso 19 Of 1906
Edificio Tierra Firme Bogota, Colombia
+571 5088631
+52 55 8851 6400



facebook.com/redhatinc
[@RedHatIberia](https://twitter.com/RedHatIberia)
Red Hat EMEA

MÉXICO

Calle Río Lerma 232
Cauhtémoc
06500 Ciudad de México
Mexico
+52 55 8851 6400

ESPAÑA

Torre de Cristal
Paseo de la Castellana 259C
Piso 17 Norte
28046 Madrid
+34 914148800

es.redhat.com
f9087_0917

La marca denominativa de OpenStack® y el logotipo de OpenStack son marcas comerciales/marcas de servicio registradas o marcas comerciales/marcas de servicio de OpenStack Foundation en EE. UU. y en otros países, y se utilizan con permiso de OpenStack Foundation. No estamos afiliados a OpenStack Foundation ni a la comunidad de OpenStack, y tampoco gozamos de su respaldo ni su patrocinio. Copyright © 2018 Red Hat, Inc. Red Hat, Red Hat Enterprise Linux, el logotipo de Shadowman y JBoss son marcas comerciales de Red Hat, Inc. registradas en Estados Unidos y en otros países. Linux® es la marca comercial registrada de Linus Torvalds en EE. UU. y en otros países.