

Red Hat Enterprise Linux 8



Eine intelligente Basis für moderne Unternehmen

In einer digitalen Welt gehört die IT zu den kritischen Geschäftsfaktoren. Um sich Wettbewerbsvorteile sichern zu können, müssen IT-Organisationen die Umstellung von traditionellen Infrastrukturoperationen auf flexible, serviceorientierte Umgebungen vollziehen.

Red Hat® Enterprise Linux® 8 bietet eine intelligente, stabile und sicherheitsorientierte Basis für moderne und agile Geschäftsabläufe. Dank der Einheitlichkeit zwischen Infrastrukturen können Sie Anwendungen, Workloads und Services mit den gleichen Tools bereitstellen, unabhängig vom Standort. Dadurch lässt sich die für Ihr Unternehmen benötigte Hybrid Cloud-Umgebung schneller und mit weniger Aufwand bereitstellen und betreiben.

Die wichtigsten Vorteile und Funktionen

Mit mehr Kontrollmöglichkeiten, Zuverlässigkeit und Raum für Innovationen können Sie Belastung und Kosten der Cloud-Bereitstellung reduzieren – und gleichzeitig die Time-to-Market für kritische Geschäfts-Workloads beschleunigen. Die verbesserte Benutzerfreundlichkeit sowie die vertrauten intuitiven Bereitstellungs- und Management-Schnittstellen erleichtern Nutzern von Windows und Unix den Einstieg in Linux. Dank der vollständigen nativen Automatisierung können Sie Services in lokalen und Cloud-Infrastrukturen schneller und mit mehr Einheitlichkeit bereitstellen. Der optimierte Zugriff auf hochwertige Open Source-Entwickler-Tools gewährleistet dazu eine zügige Erstellung und Lancierung neuer Produkte.

Ein intelligentes Betriebssystem

Red Hat Enterprise Linux 8 bietet eingebaute Verwaltbarkeit und Integration mit Management- und Automatisierungsprodukten von Red Hat. Jede aktive Red Hat Enterprise Linux Subskription enthält Zugriff auf [Red Hat Insights](#). Diese Lösung, in der über 25 Jahre Erfahrung im Kundensupport stecken, stellt prädiktive Betriebssystemanalysen zur Verfügung, mit denen Sie Bedrohungen für Verfügbarkeit, Sicherheit, Stabilität und Performance schnell identifizieren und beheben können. Die proaktive automatische Problembehebung unterstützt Sie bei der optimalen Ausführung Ihres Betriebssystems und der Vermeidung von Problemen und ungeplanten Ausfällen.

Schnelle und einfache Bereitstellung

Red Hat Enterprise Linux 8 enthält mehrere Features, um die Bereit- und Umstellung für neue Linux-Nutzer zu vereinfachen. Ein einzelnes Subskriptions- und Installations-Repository für alle Typen von Systemen sorgt für einen optimalen Ablauf bei Erwerb und Installation. Ein nahtloser, unterbrechungsfreier Migrationsprozess für bestehende Red Hat Enterprise Linux Implementierungen gewährleistet einfache Upgrades. Darüber hinaus steht Ihnen ein Image Builder Tool zur Verfügung, mit dem Sie eine standardmäßige Systemvorlage einrichten und benutzerdefinierte Image-Dateien für mehrere Hypervisoren erstellen können. Auf diese Weise reduzieren Sie den Aufwand bei der Bereitstellung von Workloads sowohl in Hybrid- als auch Multi-Cloud-Infrastrukturen.

Anwendungssupport auf Unternehmensniveau

Red Hat Enterprise Linux 8 ist eine zuverlässige optimierte Plattform für unternehmensfähige Anwendungen und kritische Datenbanken, darunter [SAP® HANA®](#), [Microsoft SQL Server](#) und PostgreSQL, sowie Workloads des maschinellen Lernens und beliebte ISV-Angebote (Independent Software Vendor). Dazu bietet sie Zugriff auf sowie Unterstützung durch eine weitreichende Community an führenden Partnern, Kunden und Experten, die die von Ihrer Organisation benötigten Komponenten ständig weiterentwickeln.

100 %

aller Airlines, Telco-Anbieter und Geschäftsbanken der Fortune 500 sowie sämtliche US-Exekutivabteilungen vertrauen auf Red Hat Enterprise Linux.¹

Red Hat Enterprise Linux ist die am häufigsten verwendete gewerbliche Linux-Distribution für die Public Cloud.²

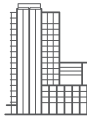


facebook.com/redhatinc
@RedHatDACH
linkedin.com/company/red-hat

de.redhat.com

¹ Red Hat Kundendaten und Liste der Fortune 500, 2018.

² Management Insight Technologies. „The State of Linux in the Public Cloud for Enterprises“, Februar 2018. [redhat.com/de/resources/state-of-linux-in-public-cloud-for-enterprises](https://www.redhat.com/de/resources/state-of-linux-in-public-cloud-for-enterprises).



ÜBER RED HAT

Red Hat, weltweit führender Anbieter von Open Source Software-Lösungen für Unternehmen, folgt einem community-basierten Ansatz, um verlässliche und leistungsstarke Technologien in den Bereichen Linux, Hybrid Cloud, Container und Kubernetes bereitzustellen. Wir unterstützen Kunden bei der Integration neuer und bestehender IT-Anwendungen, der Entwicklung cloudnativer Anwendungen, der Standardisierung auf unserem branchenführenden Betriebssystem sowie der Automatisierung, Sicherung und Verwaltung komplexer Umgebungen. Dank unserer vielfach ausgezeichneten Support-, Training- und Consulting-Services ist Red Hat ein bewährter Partner der Fortune 500 Unternehmen. Als strategischer Partner für Cloud-Anbieter, Systemintegratoren, Anwendungsanbieter, Kunden und Open Source Communities hilft Red Hat Organisationen auf ihrem Weg in die digitale Zukunft.

**EUROPA, NAHOST,
UND AFRIKA (EMEA)**
00800 7334 2835
de.redhat.com
europe@redhat.com

TÜRKEI
00800 448820640

ISRAEL
1809 449548

VAE
8000-4449549



facebook.com/redhatinc
@RedHatDACH
linkedin.com/company/red-hat

de.redhat.com
F17211_v1_0519_KVM

Moderne Sicherheits-Features

Mit Red Hat Enterprise Linux 8 erhalten Sie Sicherheitstechnologien, Kontrollen, Zertifizierungen sowie kontinuierliche Unterstützung durch das Red Hat Product Security Team – zum Schutz Ihrer Daten und Ihres Unternehmens. Zusätzliche Features wie systemweite kryptografische Richtlinien, neue Compiler Flags, erweitertes Auditing und aktualisierte Protokolle helfen Ihnen, Ihre Organisation noch effizienter zu sichern.

Einheitlichkeit für Ihre Clouds

Red Hat Enterprise Linux 8 sorgt für eine einheitliche Anwendungs- und Nutzererfahrung, und zwar unabhängig von der zugrundeliegenden Infrastruktur. Egal, wo Sie aktuelle Anwendungen und aufkommende Workloads auch bereitstellen – auf Bare-Metal-, virtualisierten, Hybrid oder Multi-Cloud-Umgebungen – eine zuverlässige Ausführung ist in jedem Fall gewährleistet.

Innovative Container-Technologien

Red Hat Enterprise Linux 8 bietet modernste innovative Infrastruktur nebst Tools, um die Entwicklung und Bereitstellung von Containern zu vereinfachen. Dazu erhalten Sie ein kompaktes, auf offenen Standards basierendes Container Toolkit mit allem, was Sie für den Einstieg benötigen. Mit Red Hat Universal Base Images (UBIs) profitieren Sie von der Zuverlässigkeit, Sicherheit und Performance der offiziellen Red Hat Container Images, auch wenn Sie kein Red Hat Kunde sind.

Open Source-Innovation

Neu bei Red Hat Enterprise Linux 8 sind [Applications Streams](#), eine verbesserte Methode der Bereitstellung mehrerer Versionen von Userspace-Paketen. Mit diesen Streams werden neue Tools in einer Kadenz bereitgestellt, die für die einzelnen Komponenten Sinn ergeben. Auf diese Weise haben Sie einfacheren Zugriff auf die aktuellsten stabilen Versionen von Open Source-Programmiersprachen, -Tools und -Datenbanken, die Sie benötigen, um produktiv zu sein. Red Hat Enterprise Linux 8 ist ebenfalls mit einer prädiktiven, zeitbasierten Release-Kadenz ausgestattet, die die Planung größerer Updates, Upgrades und Transitionen von Datenbanken und Systemen erleichtern soll.

DevOps-Support

Red Hat Enterprise Linux 8 bietet einheitliche Tools, mit denen Ihr Team DevOps-Methoden auf einfachste Weise nutzen kann, ohne dass Kenntnisse mit der Befehlszeilenschnittstelle benötigt werden. Die verbesserte Managementkonsole enthält eine webbasierte, für Mobilgeräte geeignete grafische Nutzerschnittstelle, die die Ausführung und Nutzung für neue Linux-Nutzer vereinfacht. So können Sie jetzt alltägliche Administrationsaufgaben über eine zentrale Benutzeroberfläche bewältigen.

Experten-Services beschleunigen die Umstellung

Mit Red Hat Services können Sie Ihre Umstellung auf Red Hat Enterprise Linux 8 beschleunigen und seine Stärken für Ihre Ziele nutzen. Red Hat Training bietet ein aktualisiertes Kursangebot sowie einen [neuen Trainingskurs](#), mit dem erfahrene Linux-Administratoren in Sachen Features und Funktionen auf den neuesten Stand gebracht werden.

Weitere Informationen

Weitere Informationen zu Red Hat Enterprise Linux 8 erhalten Sie von Ihrer Red Hat Vertretung oder unter redhat.com/de/technologies/linux-platforms/enterprise-linux.