

엔터프라이즈를 위한 지능형 비즈니스 프로세스 관리 (BPM)

데이터시트

주요 특징

- 클라우드 지원 아키텍처
- 다양한 표준 기반 API
- 플러그인할 수 있는 리포지토리
- 비즈니스 프로세스의 기본 BPMN2.0 모델링, 시뮬레이션 및 실행
- 고급 비즈니스 액티비티 모니터링 대시보드와 보고서
- 임베딩과 확장이 가능한 비즈니스 프로세스와 룰 서버

이점

- 비즈니스 운영 자동화
- 지속적인 비즈니스 프로세스 최적화
- 개발 시간 단축
- 비즈니스 프로세스와 의사결정 로직에 대한 애플리케이션 코딩 불필요
- 뛰어난 비즈니스 민첩성, 단축된 개발 주기 및 빠른 시장 출시

제품 개요

Red Hat® JBoss® BPM Suite는 BPM(비즈니스 프로세스 관리), BRM(비즈니스 룰 관리), BRP(비즈니스 리소스 계획) 그리고 CEP(복합 이벤트 처리) 기술을 하나로 통합한 오픈소스 플랫폼입니다. 이 제품군은 Red Hat JBoss BRMS의 모든 기능을 포함하며 비즈니스 프로세스 모델링, 실행 그리고 모니터링을 포괄적으로 지원합니다. 사용자는 이 제품군을 활용하여 비즈니스 정책과 절차를 표현하고 비즈니스 운영을 자동화할 수 있으며 물리, 가상, 모바일, 그리고 클라우드 환경 등 서로 다른 환경에서 비즈니스 활동 결과를 측정할 수 있습니다. Red Hat JBoss BPM Suite는 IT 사용자와 비즈니스 사용자 간의 원활한 공동 작업을 지원하는 간편한 그래픽 기반 툴을 포함하며, 비즈니스 애플리케이션을 제어하는 룰과 절차를 보다 명확하게 파악할 수 있는 기능을 제공합니다. 이 결과 비즈니스 민첩성이 개선되고 운영 효율성이 높아지며 시장 출시 시간이 단축됩니다.

주요 특징

Red Hat JBoss BPM Suite를 사용하면 프로젝트 이해 당사자들이 공동 작업을 통해 정교한 비즈니스 자동화 솔루션을 구축할 수 있으며, 이 과정에서 비즈니스 전문가용 웹 기반 저작 환경, 개발자용 Eclipse 플러그인을 비롯한 다양한 모델링 툴을 원하는 대로 선택하여 사용할 수 있습니다. 간편하게 사용할 수 있는 다양한 프로세스와 의사 결정 관리 툴이 제공되므로 모델링, 시뮬레이션, 테스트, 배포, 모니터링 그리고 최적화를 비롯한 전체 프로세스 라이프사이클을 처리할 수 있습니다. 이 제품군을 사용하면 여러 개발 도구를 배우거나, 서로 다른 환경 간에 특화된 통합 방식을 사용하지 않고 프로세스와 의사 결정 로직을 함께 모델링, 자동화 할 수 있습니다.

Red Hat JBoss BPM Suite는 강력한 비즈니스 프로세스 자동화 엔진, CEP 확장을 지원하는 룰 엔진, 쉽게 사용할 수 있는 저작 툴과 비즈니스 로직 저장을 위한 표준 기반의 저장소로 구성되어 있습니다.

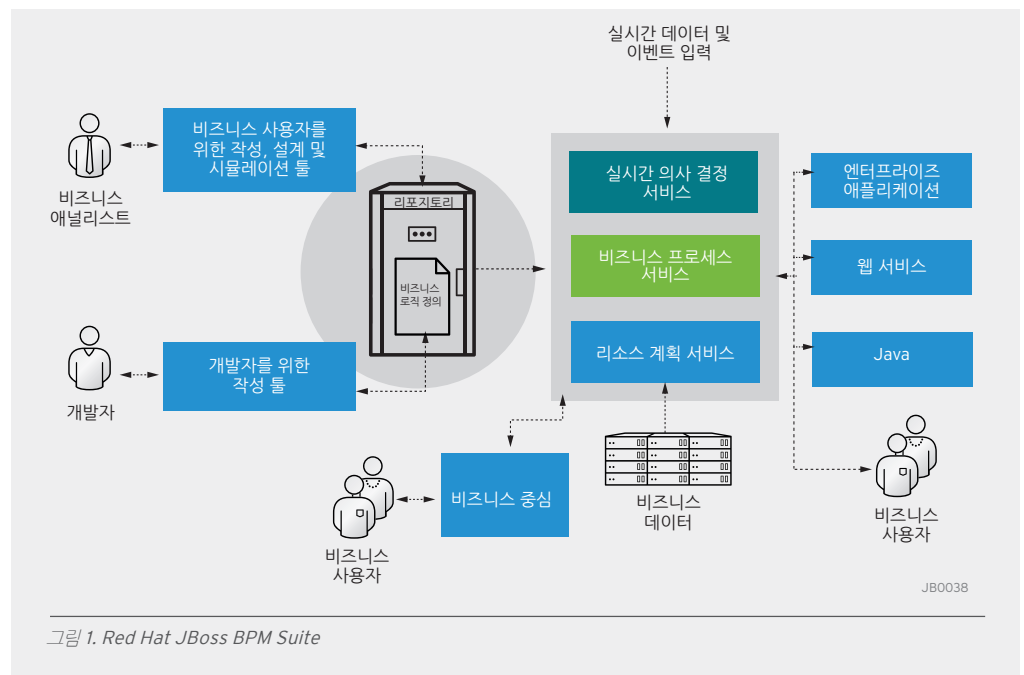


그림 1. Red Hat JBoss BPM Suite



www.facebook.com/redhatkorea
구매문의 080-708-0880
buy-kr@redhat.com

비즈니스 프로세스 서비스

Red Hat JBoss BPM Suite의 프로세스 서비스는 jBPM JBoss 커뮤니티 프로젝트에 기반합니다. 아울러 동적 케이스 관리 워크플로우를 위한 확장을 포함한 네이티브 BPMN 2.0을 지원합니다. 또한 사람이 직접 수행하는 태스크를 지원하기 위해 WS-HumanTask 사양을 준수하는 태스크 서비스가 제공됩니다. 이 프로세스 서비스는 독창적이고 유연한 배포 옵션을 제공합니다. 또한 REST, Java™, 그리고 JMS Message Service(JMS) API(Application Program Interface)를 통해 액세스하는 독립 실행형 또는 클러스터형 프로세스 서버로 배포하거나 Java 애플리케이션에 직접 포함시킬 수 있습니다.

실시간 의사 결정 서비스

Drools 커뮤니티 프로젝트에 기반을 둔 빠르고 고도로 튜닝된 룰 엔진은 클라이언트 애플리케이션을 위한 의사 결정 서비스를 제공합니다. 즉, 관련 룰에 대해 비즈니스 데이터를 평가하여 적절한 결론을 도출합니다. Red Hat JBoss BPM Suite에서 비즈니스 룰과 프로세스는 긴밀하게 통합되므로 두 기능을 모두 사용하는 애플리케이션을 쉽게 구축할 수 있습니다.

리소스 플래닝 서비스

Red Hat JBoss BRMS Suite는 Java 개발자들이 복잡한 스케줄링과 리소스 최적화 문제를 해결하는 애플리케이션을 개발할 수 있도록 지원하는 서비스를 포함합니다. 이 리소스 플래닝 서비스는 OptaPlanner 커뮤니티 프로젝트를 기반으로 하며, 룰 서비스를 사용하여 매우 복잡하고 많은 시간과 비용을 요하는 문제들에 최적화된 솔루션을 빠르게 찾습니다. 제한된 자원이라는 제약 사항 하에서의 인력 배치 계획, 배송 경로 계획, 공급 체인 최적화 등 다양한 산업군에서의 유사 문제들을 예로 들 수 있습니다. 이 플래너를 사용하는 데는 최적화 기술에 대한 지식이 필요하지 않습니다. 따라서 IT 조직은 전문 지식과 툴 없이도 최적화된 비즈니스 솔루션을 쉽게 제공할 수 있습니다.

비즈니스 툴

Red Hat JBoss BPM Suite에 포함된 간편한 웹 기반 툴을 사용하면 비즈니스 사용자가 다음과 같이 전체 프로젝트 라이프사이클을 관리할 수 있습니다.

- 드래그 앤 드롭 방식의 BPMN2.0 다이어그램 작성과 강력한 폼디자이너를 사용하여 비즈니스 프로세스 모델링
- 의사결정 테이블(Decision Table), 의사결정 트리(Decision Tree), 스코어카드 및 비즈니스 친화적인 전문분야 특정 언어(DSL)를 지원하는 가이드 룰 편집기를 사용하여 비즈니스 룰 관리
- BPSim 호환 그래픽 툴을 사용하는 비즈니스 프로세스 시뮬레이션과 최적화
- 프로세스 참가자들을 위한 유연한 태스크 리스트와 폼은 물론, 실시간 대시보드를 포함하는 BAM(비즈니스 액티비티 모니터링)을 비롯해 전체 웹 기반 환경을 통해 비즈니스 프로세스에 대한 모니터링과 참여

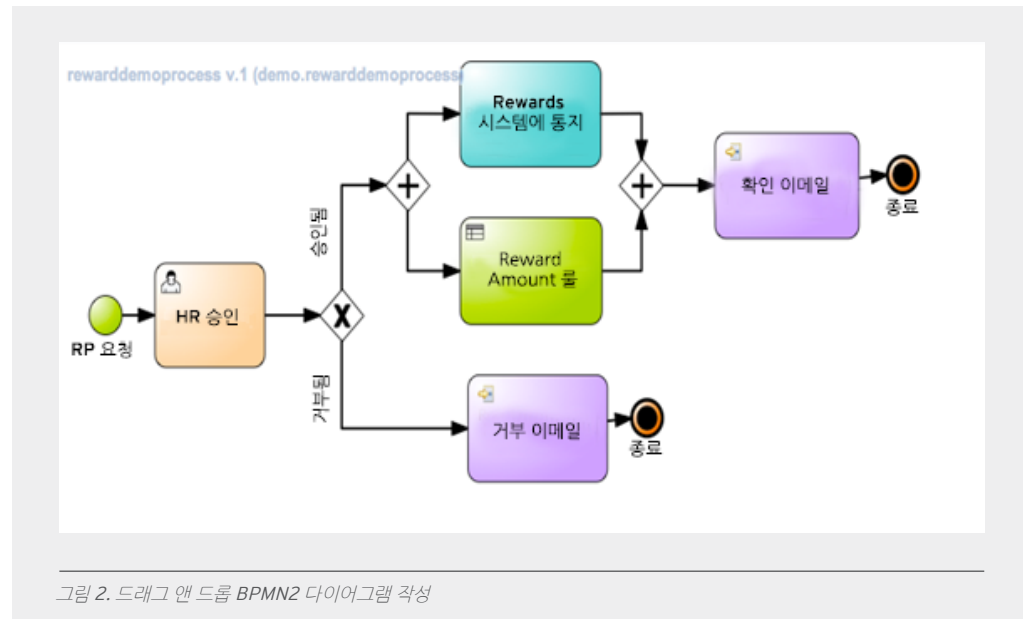


그림 2. 드래그 앤 드롭 BPMN2 다이어그램 작성

개발자 툴

Red Hat JBoss BPM Suite는 Red Hat JBoss Developer Studio와 같은 이클립스(Eclipse) 기반 개발 환경과 완벽하게 통합됩니다. 개발자가 프로세스 및 룰을 쉽게 관리하고, 사용자 정의 Java 코드 및 외부 정보 시스템과 쉽게 통합할 수 있도록 도와주는 플러그인이 포함되어 있습니다. Red Hat JBoss BPM Suite으로 생성된 산출물은 일반적인 소프트웨어 개발 수명 주기, Maven 및 Jenkins와 같은 개발 도구와 완벽하게 호환됩니다.

리포지토리

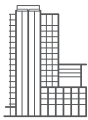
소스 코드 관리 시스템에서 널리 사용되는 Git에 기반한 리포지토리를 제공합니다. 이 리포지토리는 저장된 자산의 분류를 위해 포괄적이고 사용자 정의가 가능한 메타데이터를 지원하며, 그 외에도 정교한 사용자 액세스 제어 기능과 프로세스 모델 및 룰에 대한 소스 관리 기능을 제공합니다. Red Hat JBoss BPM Suite 6는 거버넌스 워크플로우를 지원하기 때문에 개발, 테스트와 프로덕션 리포지토리 사이에서 룰을 수정하거나 옮길 때 공식적인 변경 관리 정책을 준수할 수 있습니다.

지원 플랫폼

Red Hat JBoss BPM Suite를 실행할 수 있는 지원 플랫폼 목록은 red.ht/bpmsuite에서 볼 수 있습니다.

데이터시트 엔터프라이즈를 위한 지능형 비즈니스 프로세스 관리(BPM)

한국레드햇 홈페이지 <https://www.redhat.com/korea>



Red Hat 소개

Red Hat은 세계적인 오픈소스 솔루션 공급업체로서 커뮤니티 기반의 접근 방식을 통해 신뢰도 높은 고성능 클라우드, Linux, 미들웨어, 스토리지, 가상화 기술을 제공합니다. 또한, 전세계 고객에게 높은 수준의 지원과 교육 및 컨설팅 서비스를 제공하여 권위있는 어워드를 다수 수상한 바 있습니다. Red Hat은 기업, 파트너, 오픈소스 커뮤니티로 구성된 글로벌 네트워크의 허브 역할을 하며 고객들이 IT의 미래를 준비하고 개발할 수 있도록 리소스를 공개하여 혁신적인 기술 발전에 기여하고 있습니다.



www.facebook.com/redhatkorea
구매문의 080-708-0880
buy-kr@redhat.com