

EL DEPARTAMENTO DE MIGRACIONES DE ARGENTINA UNIFICA LOS DATOS DE SEGURIDAD NACIONAL CON RED HAT



SOFTWARE Y SERVICIOS

Red Hat® CloudForms®

Red Hat Satellite

Red Hat Ansible® Tower

Red Hat Virtualization

Red Hat OpenShift®

Container Platform

Red Hat JBoss® Fuse

Red Hat Enterprise Linux®

La Dirección Nacional de Migraciones de la República Argentina buscaba unificar los datos procedentes de fuentes nacionales e internacionales, como INTERPOL y los gobiernos de otros países, a fin de predecir mejor las amenazas delictivas de cualquier persona que viajara desde o hacia Argentina y contribuir al éxito de los residentes migrantes. La dirección trabajó en conjunto con Red Hat para crear una plataforma de análisis de migración de nube privada basada en software empresarial de open source. Con esta nueva plataforma, la dirección obtuvo una vista consolidada de los datos de una persona, incluida la información de intentos de ingreso y posibles alertas criminales. La Dirección Nacional de Migraciones ahora puede usar de forma más efectiva los conocimientos de inteligencia artificial (IA) para analizar las posibles amenazas y coordinar su trabajo con las organizaciones de seguridad.

Buenos Aires, Argentina

SEDE CENTRAL



SEGURIDAD NACIONAL

350 000 EMPLEADOS
3600 OFICINAS DE
MIGRACIÓN

"La seguridad de un país no tiene precio. La información nos ayuda a combatir el crimen transnacional y a mejorar la coordinación con otros organismos, incluso con los que se encuentran en otros países".

OSMAR ALZA
DIRECTOR DE INFORMACIÓN DE INMIGRACIONES,
DIRECCIÓN NACIONAL DE MIGRACIONES
DE LA REPÚBLICA ARGENTINA

VENTAJAS

- Unificación de fuentes de datos de migración distintas, interfaz fácil de usar para una vista integral de la información de migración
- Integración segura con otros grupos de seguridad e inteligencia nacionales y con organizaciones internacionales para garantizar la precisión de los datos
- Agilidad y costos de TI mejorados mediante la migración de una tecnología propietaria a una de open source



facebook.com/redhatinc

[@redhatla](https://twitter.com/redhatla)

linkedin.com/company/red-hat

"Los analistas resuelven los casos más rápidamente, con resultados mucho mejores. Por ejemplo, Red Hat Virtualization ha eliminado la latencia del tráfico de la red y la reutilización del código permite reducir de forma significativa nuestro tiempo de desarrollo. Los informes que solían llevar entre 48 y 72 horas, ahora se pueden elaborar en un solo día".

JUAN CARLOS BIACCHI
GERENTE GENERAL
SISTEMAS DE INFORMACIÓN Y
TECNOLOGÍA, DIRECCIÓN NACIONAL
DE MIGRACIONES DE LA REPÚBLICA
ARGENTINA

PROTEGER LA SEGURIDAD DE ARGENTINA CON INTELIGENCIA INFORMÁTICA

La Dirección Nacional de Migraciones de la República Argentina (el departamento nacional de Migraciones) controla la entrada y salida del país, administra los permisos de residencia y situación de los migrantes, y coordina las fuentes de datos locales e internacionales para colaborar con la prevención de las actividades criminales en el país y a lo largo de su extensa frontera. En 2017, el país registró 73 millones de entradas y salidas por la frontera y emitió más de 250 000 permisos de residencia, el número más alto de Sudamérica.

"Prestamos servicios a todos los que ingresan al país, incluidos los nacionales extranjeros y los argentinos que regresan a sus hogares", expresó el Dr. Horacio José García, Director nacional de Migraciones del Departamento nacional de Migraciones. "También dirigimos a los migrantes a las áreas donde Argentina necesita desarrollarse".

El departamento trabaja estrechamente con los grupos de seguridad nacionales e internacionales, como la Agencia Federal de Inteligencia, las fuerzas de seguridad nacionales de Argentina e INTERPOL, para proporcionar datos sobre posibles amenazas a la seguridad nacional. Para operar de forma efectiva, la Dirección Nacional de Migraciones debe procesar y transferir rápidamente grandes volúmenes de datos.

"La efectividad del control de cada frontera depende de la rapidez y de la competencia con las que se manejen los datos provenientes de varias fuentes y proveedores diferentes", dijo Osmar Alza, Director de Información de inmigraciones de la Dirección Nacional de Migraciones. "Debemos contar con la capacidad de informar inmediatamente si los visitantes o pasajeros tienen restricciones legales o registros criminales".

Sin embargo, una frontera extensa y altos niveles de tránsito entre muchos países vecinos implican registros que pueden reflejar de forma inadecuada la estadía de una persona, lo que dificulta obtener una perspectiva global. Internet también genera grandes volúmenes de datos no estructurados y los registros manuales generan análisis reactivos en lugar de análisis proactivos.

En el 2016, el nuevo presidente de Argentina encomendó la reestructuración de la dirección y sus recursos para proteger la seguridad nacional de forma más efectiva y dirigir mejor a los talentos inmigrantes mediante el uso de capacidades analíticas integradas. Para dar soporte a estas metas clave, la dirección procuró crear una base de datos única y fácil de utilizar en tiempo real para lograr un análisis rápido, y que estuviera integrada efectivamente con fuentes de datos externas, incluidas las redes sociales y otras fuentes de datos de Internet.

CREACIÓN DE UNA BASE DE DATOS INTEGRAL Y UNIFICADA

Como parte de su transformación digital, la Dirección Nacional de Migraciones deseaba crear un entorno de datos unificado y de nube privada con tecnología de open source. "La decisión de migrar hacia sistemas abiertos no fue fácil, porque tenemos una historia de sistemas propietarios y teníamos que adaptarlos. Pero cuando considerábamos el nivel de desarrollo que necesitábamos implementar, comenzamos a pensar en que deberíamos dar soporte a una base de desarrollo colaborativa e integrada", explicó Alza.

La dirección decidió usar una plataforma empresarial de open source y software de gestión y automatización de Red Hat como la base para su Sistema de Análisis de Información Migratoria (SAM). Trabajar estrechamente con Red Hat permitió a la dirección implementar la siguiente tecnología para crear y dar soporte al SAM:

- **Red Hat Enterprise Linux**, una base que ayuda a estandarizar y virtualizar los servidores y a la vez, ofrece interoperabilidad con otras aplicaciones de la dirección.
- **Red Hat OpenShift Container Platform**, una plataforma empresarial basada en Kubernetes y que es tecnología líder de contenedores para crear, implementar y adaptar rápidamente las aplicaciones basadas en contenedor en entornos de nube privada.
- **Red Hat CloudForms**, una plataforma de administración de nubes múltiples para autoservicio de TI controlado por políticas, incluidas la supervisión y la detección de cambios, que se integra con Red Hat Ansible Automation para una configuración sencilla.

- **Red Hat Ansible Tower**, una plataforma de automatización de TI sin agente que automatiza el aprovisionamiento de nube, la gestión de configuraciones, la implementación de aplicaciones y la orquestación entre servicios.
- **Red Hat Virtualization**, una solución de gestión de infraestructura centralizada e integrada para servidores Linux virtualizados, creada con Red Hat Enterprise Linux y Kernel-based Virtual Machine (KVM).
- **Red Hat JBoss Fuse**, una plataforma de integración que permite que la estructura de la dirección conecte y administre la información desde una variedad de fuentes.
- **Red Hat Satellite**, una solución de administración de sistemas que garantiza que la infraestructura de Red Hat se ejecute de forma eficiente, segura y en conformidad con distintos estándares.

Red Hat ofrece las mejores prácticas y asistencia en solución de problemas durante y después de la implementación. "Obviamente, Red Hat ha desempeñado un rol líder en el desarrollo de la solución con nuestro equipo técnico, pero también se ha involucrado con nuestros usuarios", explicó Juan Carlos Biacchi, Gerente general de sistemas de información y tecnología de la Dirección Nacional de Migraciones. "Podemos aprovechar su experiencia para maximizar nuestros resultados".

SAM ha debutado en la dirección con la apreciación de los usuarios por su interfaz de datos unificada y fácil de usar, y el éxito del proyecto condujo al reconocimiento de la dirección como el ganador del premio a la innovación Red Hat de 2018.

OPTIMIZACIÓN DEL ACCESO A LOS DATOS PARA USUARIOS NATIVOS E INTERNACIONALES

OPTIMIZACIÓN DEL ACCESO A LOS DATOS Y DESARROLLO

Con SAM, la Dirección Nacional de Migraciones ayuda a los usuarios a acceder a más de 2 mil millones de activos de datos mediante una interfaz integral y sencilla. Red Hat Enterprise Linux y Satellite son compatibles con microservicios y componentes reutilizables, agilizan la implementación y la gestión de códigos y servicios. Red Hat Virtualization asegura que los equipos de TI tengan acceso a los recursos, como los grupos de servidores, para mejorar aún más la gestión y el rendimiento. JBoss Fuse ofrece acceso centralizado y unificado para lograr una visión completa de los datos de una persona, incluidos los datos sobre casos similares, para trabajar de forma más inteligente y eficiente.

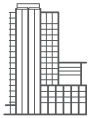
"Los analistas resuelven los casos más rápidamente, con resultados mucho mejores", afirmó Biacchi. "Red Hat Virtualization ha eliminado la latencia del tráfico de la red y la reutilización del código permite reducir de forma significativa nuestro tiempo de desarrollo. Los informes que solían llevar entre 48 y 72 horas, ahora se pueden elaborar en un solo día".

Además, la dirección puede desarrollar de forma eficiente los nuevos casos prácticos, como las puertas biométricas en los aeropuertos que, en última instancia, ayudan al personal a proteger mejor la seguridad nacional mediante el análisis proactivo de los datos. CloudForms es compatible con los entornos paralelos de nube privada para el desarrollo y las pruebas, y de esta manera, ayuda a la dirección a crear estas nuevas funciones y recibir comentarios más rápidamente.

"Ahora podemos usar variables, parámetros y escenarios distintos para ayudar mejor a los equipos de seguridad e inteligencia a decidir sobre tomar o no medidas", explicó Diego Enríquez, Gerente general de Información, análisis y control de migraciones de la Dirección Nacional de Migraciones. "También podemos dirigir mejor el talento de los nacionales extranjeros hacia el mejor lugar según sus habilidades y necesidades, a fin de ayudar a Argentina a cumplir con su objetivo de establecerse mundialmente".

INTEGRACIÓN SEGURA DE LOS DATOS CONFIDENCIALES

La integración de datos es crítica para cumplir la meta de la Dirección Nacional de Migraciones sobre la predicción efectiva de las amenazas. JBoss Fuse da soporte a la integración flexible con fuentes de datos internas y de terceros y las interfaces de programación de aplicaciones (API), a la vez que CloudForms ofrece capacidades de control de acceso. Ansible Tower automatiza y simplifica estas conexiones.



ACERCA DE RED HAT, INC.

Red Hat es el proveedor líder mundial de soluciones open source empresarial, con un enfoque impulsado por la comunidad para la obtención de tecnologías cloud, Linux, middleware, almacenamiento y virtualización de alta fiabilidad y rendimiento. Red Hat también ofrece servicios de soporte, formación y consultoría. Como eje central de una red global de empresas, partners y comunidades open source, Red Hat ayuda a crear tecnologías competentes e innovadoras que liberan recursos para el crecimiento y preparación de los consumidores para el futuro de las TI. Conozca más en <http://es.redhat.com>.

ARGENTINA

Ingeniero Butty 240, 14º piso
Ciudad de Buenos Aires
Argentina
+54 11 4329 7300

CHILE

Avda. Apoquindo N° 2827
oficina 701, Piso 7
Los Condes, Santiago, Chile
+562 2597 7000

COLOMBIA

Red Hat Colombia S.A.S
Cra 9 No. 115-06 Piso 19 Of 1906
Edificio Tierra Firme Bogotá,
Colombia
+571 5088631
+52 55 8851 6400

MÉXICO

Calle Río Lerma 232
Cauhtémoc
06500 Ciudad de México
Mexico
+52 55 8851 6400

ESPAÑA

Torre de Cristal
Paseo de la Castellana 259C
Piso 17 Norte
28046 Madrid
+34 914148800



facebook.com/redhatinc
@RedHatIberia
Red Hat EMEA

es.redhat.com
#f10925_0418

"Podemos usar nuestra base de conocimientos existente para generar nuevos informes y accesos de control, a fin de permitir que los usuarios externos realicen consultas de documentos", expresó Biacchi. "También hemos mejorado la calidad de los registros y la información biométrica compartida con otras entidades mediante el uso de tecnología que es conocida para nuestro personal y otros grupos".

La dirección ha integrado ahora sus bases de datos del sistema de Admisiones y Aptitudes de migración con su base de datos de pasajeros de vuelos, el sistema nacional de registros criminales de Argentina, la base de datos de INTERPOL y las bases de datos criminales de otros países. Ahora mantiene un repositorio de 160 millones de elementos aproximadamente, desde restricciones legales hasta amenazas terroristas y hurtos.

"La seguridad de un país no tiene precio. Imagine el costo potencial de fallar en detectar a un terrorista que luego ingresa al país", dijo Alza. "La información nos ayuda a combatir el crimen transnacional y a mejorar la coordinación con otros organismos, incluso con los que se encuentran en otros países".

FLEXIBILIDAD RENTABLE

Al cambiar de software propietario a uno de open source, la Dirección Nacional de Migraciones ha mejorado los costos del análisis de datos predictivo, incluidos los costos de integración y gestión. La dirección también controla los costos y a la vez, ofrece servicios esenciales al usar únicamente los recursos necesarios y responder solo a las amenazas potenciales.

"Nuestra plataforma brinda total transparencia a los usuarios en los eventos y fuentes de información", explicó Alza. "Mantener la base de conocimientos en su formato original elimina los costos de traducción y nos ayuda a colaborar de forma rentable".

ENCONTRAR NUEVAS MANERAS DE DAR SOPORTE A LA SEGURIDAD NACIONAL Y EL CRECIMIENTO

Crear SAM con el software de Red Hat ayudó a la Dirección Nacional de Migraciones a cambiar la manera en que se utilizan los datos para que sean más accesibles y precisos. "La información precisa nos ayuda a evitar situaciones desagradables y ser más eficientes. Los beneficios que hemos obtenido han permitido persuadir a las autoridades sobre la buena inversión que ha sido este proyecto", dijo Biacchi.

La dirección ahora investiga sobre nuevas maneras de innovar, desde migrar a un entorno de nube híbrida hasta crear un sistema de registro de pasajeros más detallado.

"Para nosotros es bueno tener el control. Significa que todo aquel que viene a Argentina viene con un propósito bueno. Pero, ¿cómo podemos dirigir este flujo de migrantes?", explica García. "Queremos mantenernos seguros y demostrar que Argentina es un miembro comprometido de la comunidad internacional".

ACERCA DE LA DIRECCIÓN NACIONAL DE MIGRACIONES DE LA REPÚBLICA ARGENTINA

La Dirección Nacional de Migraciones (DNM) es la agencia gubernamental responsable de los registros de ingresos y egresos de personas, de la instrumentación de las políticas de migraciones y de autorizar las admisiones al territorio argentino. Contribuye a la seguridad del país y asegura que los procesos de migración sean regulares, ordenados y seguros, tal como lo establece el Pacto Mundial de las Naciones Unidas. Además, la DNM administra las solicitudes de información de migraciones realizadas por las agencias de diferentes jurisdicciones y países. La Dirección Nacional de Migraciones procura ser una agencia ágil, moderna, eficiente y transparente, comprometida con la total integración de las personas y el respeto de los derechos humanos de los migrantes en un justo equilibrio con la seguridad nacional.