

DEPARTAMENTO DE MIGRAÇÃO DA ARGENTINA UNIFICA DADOS DE SEGURANÇA NACIONAL COM A RED HAT



SOFTWARE E SERVIÇOS

Red Hat® CloudForms®

Red Hat Satellite

Red Hat Ansible® Tower

Red Hat Virtualization

Red Hat OpenShift®

Container Platform

Red Hat JBoss® Fuse

Red Hat Enterprise Linux®

A Dirección Nacional de Migraciones de la República Argentina (Direção Nacional de Migração da Argentina) buscava por uma forma de unificar os dados de fontes nacionais e internacionais, como a INTERPOL e governos de outros países. O objetivo era prever atividades criminosas de qualquer pessoa entrando ou saindo da Argentina, além de garantir o sucesso dos migrantes residentes no país. Em parceria com a Red Hat, o departamento criou uma plataforma em cloud privada para análise de migração com base em software open source corporativo. Com essa nova plataforma, o departamento ganhou uma visão única e consolidada dos dados pessoais de cada migrante, incluindo informações sobre tentativas de entrada no país e alertas sobre possíveis crimes. Agora, o Departamento Nacional de Migração usa insights de inteligência artificial (AI) com mais eficiência para analisar possíveis ameaças e trabalhar em conjunto com organizações de segurança.



SEGURANÇA NACIONAL

350 MIL FUNCIONÁRIOS
3.600 ESCRITÓRIOS DE
IMIGRAÇÃO

“A segurança nacional é inestimável. Com acesso às informações, é possível combater o crime transnacional e aprimorar o trabalho realizado em parceria com outros órgãos, incluindo aqueles localizados em outros países.”

OSMAR ALZA
DIRETOR DE INFORMAÇÕES DE IMIGRAÇÃO,
DIRECCIÓN NACIONAL DE MIGRACIONES
DE LA REPÚBLICA ARGENTINA

BENEFÍCIOS

- Consolidação de diferentes fontes de dados sobre migração em uma interface unificada e fácil de usar, garantindo uma visão abrangente de informações relacionadas
- Integração segura entre o departamento e outros grupos de inteligência e proteção nacional, além de organizações internacionais, para garantir a precisão dos dados
- Aumento na agilidade da TI e redução de custos ao migrar de tecnologia proprietária para open source



facebook.com/redhatinc
@redhat

linkedin.com/company/red-hat

“Os analistas conseguem solucionar os casos com rapidez e alcançar resultados muito melhores. Por exemplo, com o Red Hat Virtualization, eliminamos a latência do tráfego de rede. Além disso, ao reutilizar códigos, reduzimos o tempo de desenvolvimento de forma significativa. Os relatórios que levavam de 48 a 72 horas para ficarem prontos agora são criados em um dia.”

JUAN CARLOS BIACCHI
GERENTE GERAL,
TECNOLOGIA E SISTEMAS DE
INFORMAÇÃO, DIRECCIÓN
NACIONAL DE MIGRACIONES
DE LA REPÚBLICA ARGENTINA

A SEGURANÇA DA ARGENTINA É GARANTIDA COM O USO DA INTELIGÊNCIA DE DADOS

A Dirección Nacional de Migraciones de la República Argentina (Departamento Nacional de Migração) é responsável por controlar a saída e a entrada do país, gerenciar vistos de residência e localizações de migrantes, além de coordenar fontes de dados locais e internacionais para combater atividades criminosas no país e ao longo de sua grande fronteira. Em 2017, o país registrou 73 milhões de entradas e saídas, emitindo mais de 250 mil vistos de residência. Esse é o maior número registrado na América do Sul.

“Fornecemos serviços a todos que entram no país, incluindo pessoas de outras nacionalidades e argentinos que estão retornando para casa”, disse Dr. Horacio José García, diretor nacional de migração do Departamento Nacional de Migração. “Também direcionamos os migrantes para as regiões do país que precisam de desenvolvimento.”

Para fornecer dados sobre possíveis ameaças à segurança nacional, o departamento trabalha em parceria com grupos de proteção nacionais e internacionais. Isso inclui a Agência Federal de Inteligência da Argentina e a INTERPOL. Para operar com eficiência, o Departamento Nacional de Migração precisa ser capaz de processar e transferir grandes quantidades de dados com rapidez.

“A eficácia de cada inspeção nas fronteiras depende da capacidade de gerenciar dados de diferentes fontes e fornecedores de forma rápida e adequada”, disse Osmar Alza, diretor de informações de migração do Departamento Nacional de Migração. “Precisamos ter a habilidade de dizer de imediato se os visitantes ou passageiros têm restrições legais ou registros criminais.”

No entanto, por conta da grande fronteira do país e do alto nível de circulação entre vários países vizinhos, os registros podem refletir informações incorretas sobre a estadia das pessoas, o que dificulta ter uma visibilidade mais abrangente. Além disso, a Internet gera enormes volumes de dados não estruturados, e os registros manuais tornam as análises reativas, em vez de proativas.

Em 2016, o presidente eleito da Argentina ordenou a reestruturação do departamento e de seus recursos. O objetivo era garantir a segurança nacional de forma mais eficiente e direcionar melhor os novos talentos usando recursos analíticos integrados. Para oferecer suporte a essa importante missão, o departamento tinha como objetivo criar um banco de dados único, simples e em tempo real para a realização de análises rápidas. Além disso, ele precisava ser integrado a fontes de dados externos, como a Internet e as mídias sociais.

A CRIAÇÃO DE UM BANCO DE DADOS UNIFICADO E ABRANGENTE

Como parte da transformação digital, o Departamento Nacional de Migração queria criar um ambiente de dados unificado em cloud privada usando tecnologias open source. “Migrar para sistemas open source não foi uma decisão fácil. Usamos sistemas proprietários há muito tempo e já somos adaptados a eles. Mas ao observarmos o nível de desenvolvimento que seria necessário implementar, começamos então a pensar no que era preciso para oferecer suporte a uma base de desenvolvimento que fosse integrada e colaborativa”, disse Osmar.

O departamento escolheu usar softwares de automação, gerenciamento e plataformas open source da Red Hat como base para o seu sistema de análise de migração (SAM). Em parceria com a Red Hat, o departamento implantou as tecnologias a seguir para criar e oferecer suporte ao SAM:

- **Red Hat Enterprise Linux:** a base usada para padronizar e virtualizar servidores, além de fornecer interoperabilidade às outras aplicações do departamento.
- **Red Hat OpenShift Container Platform:** uma plataforma corporativa baseada no Kubernetes e tecnologia de container líder do mercado. Essa solução possibilita a criação, implantação e ajuste rápidos de aplicações baseadas em containers em ambientes de cloud privada.
- **Red Hat CloudForms:** uma plataforma de gerenciamento multicloud para autosserviço de TI controlado por políticas, incluindo monitoramento e detecção de mudanças. Além disso, a solução é integrada ao Red Hat Ansible Automation que garante fácil configuração.

- **Red Hat Ansible Tower:** uma plataforma de automação de TI sem a necessidade de agentes. Essa solução automatiza o provisionamento de cloud, gerenciamento de configurações, implantação de aplicações e orquestração entre serviços.
- **Red Hat Virtualization:** uma solução de gerenciamento de infraestrutura integrada e centralizada para servidores Linux virtualizados. Desenvolvida com o Red Hat Enterprise Linux e máquina virtual baseada em kernel (KVM).
- **Red Hat Fuse:** uma plataforma de integração que oferece suporte para que o departamento possa estruturar, conectar e gerenciar informações de diferentes fontes.
- **Red Hat Satellite:** uma solução de gerenciamento de sistema que garante à infraestrutura da Red Hat ser executada de forma eficiente, segura e em conformidade com vários padrões.

Durante e após a fase de implementação, a Red Hat forneceu suporte com práticas recomendadas e solução de problemas. “A Red Hat teve um papel fundamental no desenvolvimento da solução junto à nossa equipe técnica, bem como no envolvimento com nossos usuários”, disse Juan Carlos Biacchi, gerente geral de tecnologia e sistemas de informação do Departamento Nacional de Migração. “Aproveitamos a experiência da Red Hat para maximizar nossos resultados.”

O SAM estreou no departamento sendo aclamado pelos usuários devido à sua interface de dados unificada e fácil de usar. Além disso, o sucesso do projeto garantiu ao departamento o prêmio Red Hat Innovation Awards 2018.

ACESSO OTIMIZADO A DADOS DE USUÁRIOS NACIONAIS E INTERNACIONAIS

DESENVOLVIMENTO E ACESSO A DADOS OTIMIZADOS

Com o SAM, o Departamento Nacional de Migração proporciona aos usuários acesso a mais de 2 bilhões de ativos de dados por meio de uma interface simples e abrangente. O Red Hat Enterprise Linux e o Satellite oferecem suporte a componentes e microsserviços reutilizáveis, o que acelera a implantação e o gerenciamento de códigos e serviços. Já o Red Hat Virtualization garante às equipes de TI acesso a recursos, como servidores agrupados, para aprimorar ainda mais o gerenciamento e o desempenho. O Red Hat Fuse fornece acesso unificado e centralizado a informações completas sobre as pessoas, incluindo dados de casos similares. Assim, o trabalho fica mais inteligente e eficiente.

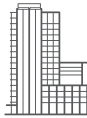
“Os analistas conseguem solucionar os casos com rapidez e alcançar resultados muito melhores”, disse Juan Carlos. “Com o Red Hat Virtualization, eliminamos a latência de rede. Além disso, ao reutilizar códigos, reduzimos o tempo de desenvolvimento de forma significativa. Os relatórios que levavam de 48 a 72 horas para ficarem prontos agora são criados em um dia.”

Além disso, o departamento está preparado para o desenvolvimento de novos casos de uso, como portões biométricos em aeroportos, garantindo à equipe oferecer melhor serviço à segurança nacional por meio de análise proativa de dados. O CloudForms é compatível com ambientes de cloud privada em paralelo para desenvolvimento e teste, o que ajuda o departamento a criar esses novos recursos e receber feedback mais rápido.

“Agora é possível usar diferentes variáveis, parâmetros e cenários para ajudar ainda mais as equipes de inteligência e segurança a decidir quando agir”, disse Diego Enríquez, gerente geral de controle de migração, análises e informações do Departamento Nacional de Migração. “Também podemos direcionar melhor nossos talentos no exterior para o lugar mais adequado, com base em suas habilidades e necessidades. Isso ajuda nosso país a alcançar o objetivo de se estabelecer globalmente.”

INTEGRAÇÃO SEGURA DE DADOS CONFIDENCIAIS

A integração dos dados é crucial para que o Departamento Nacional de Migração possa prevenir ameaças com eficiência. O Red Hat Fuse oferece suporte à integração flexível com interfaces de programação de aplicações (APIs) e fontes de dados internos e de terceiros, enquanto o CloudForms fornece recursos de controle de acesso. Já o Ansible Tower é responsável por automatizar e simplificar essas conexões.



SOBRE A RED HAT

A Red Hat é a líder mundial no fornecimento de soluções de software open source, utilizando uma abordagem de parceria com as comunidades para oferecer tecnologias confiáveis e de alto desempenho de cloud, Linux, middleware, armazenamento e virtualização. A Red Hat conta com premiados serviços de suporte, treinamento e consultoria. Como um hub de conectividade em uma rede global de empresas, parceiros e comunidades open source, a Red Hat ajuda a criar tecnologias relevantes e inovadoras que permitem a ampliação recursos disponíveis e preparam os clientes para o futuro da TI.

Saiba mais em
<http://www.redhat.com/pt-br>

AMÉRICA LATINA

+54 11 4329 7300
latammktg@redhat.com

BRASIL

+55 11 3629 6000
marketing-br@redhat.com



facebook.com/redhatinc
[@redhat](https://twitter.com/redhat)
linkedin.com/company/red-hat

“Podemos usar nossa base de conhecimento existente para gerar novos relatórios e controlar os acessos, capacitando os usuários externos a concluir as consultas de documento”, disse Juan Carlos. “Também aprimoramos a qualidade do registro e o compartilhamento de informações de biometria com terceiros ao usar uma tecnologia já conhecida por nossa equipe e outros grupos.”

O departamento integrou os bancos de dados do sistema de Aptidão e Admissão de Migração ao banco de dados de voos dos passageiros, ao sistema nacional de registros criminais da Argentina, ao banco de dados da INTERPOL e de outros países. Ele agora mantém um repositório com cerca de 160 milhões de itens, incluindo restrições legais, ameaças terroristas e roubo.

“A segurança nacional é inestimável. Imagine o preço a ser pago ao falhar na detecção de um terrorista entrando no país”, disse Osmar. Com acesso às informações, é possível combater o crime transnacional e aprimorar o trabalho realizado em parceria com outros órgãos, incluindo aqueles localizados em outros países.”

FLEXIBILIDADE ECONÔMICA

Ao migrar do software proprietário para open source, o Departamento Nacional de Migração reduziu os custos da análise de dados preditiva, incluindo os gastos com gerenciamento e integração. O departamento controla os custos e fornece serviços essenciais ao usar somente os recursos necessários e responder apenas a possíveis ameaças.

“Nossa plataforma proporciona aos usuários total transparência em eventos e fontes de informação”, disse Osmar. “Manter a base de conhecimento no formato original elimina os custos de tradução e nos ajuda a manter uma colaboração mais eficiente e econômica.”

UMA MANEIRA INOVADORA DE OFERECER SUPORTE AO CRESCIMENTO E À SEGURANÇA NACIONAL

Ao criar o SAM com o software da Red Hat, o Departamento Nacional de Migração muda a forma como os dados são usados, aumentando a acessibilidade e a precisão. “Informações precisas nos ajudam a prevenir situações indesejáveis e ser mais eficientes. Com os benefícios obtidos, é mais fácil convencer as autoridades de que esse projeto foi um ótimo investimento”, disse Juan Carlos.

Atualmente, o departamento pesquisa novas maneiras de inovar, incluindo a migração para um ambiente de cloud híbrida e a criação de um sistema mais detalhado de registros de passageiros.

“Para nós, é bom estar no controle. Isso significa que todos que entram na Argentina têm ótimas intenções. Mas como canalizar esse fluxo de migrantes?”, disse Horacio. “Queremos continuar protegidos e mostrar que a Argentina é um membro comprometido da comunidade internacional.”

SOBRE A DIRECCIÓN NACIONAL DE MIGRACIONES DE LA REPÚBLICA ARGENTINA

O Departamento Nacional de Migração (DNM) é a agência governamental responsável pelo registro de entradas e saídas de pessoas, pelo policiamento da migração e pela decisão de admissão em território argentino. Ele contribui com a segurança do país e garante processos de migração regulares, ordenados e seguros, de acordo com o Pacto Global das Nações Unidas. Além disso, o DNM lida com solicitações de informações de migração feitas por agências de diferentes jurisdições e países. O objetivo do Departamento Nacional de Migração é ser uma agência ágil, moderna, eficiente e transparente comprometida com a integração total das pessoas e o respeito aos direitos humanos dos migrantes em equilíbrio justo com a segurança nacional.