

Mann & Schröder Cosmetics se prepara para adoptar SAP S/4HANA con Red Hat



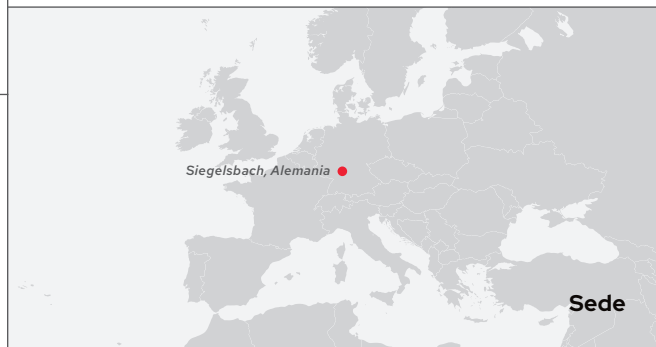
MANN & SCHRÖDER
COSMETICS

Software

Red Hat Enterprise Linux®
for SAP® Solutions

Red Hat Satellite

Mann & Schröder Cosmetics es una empresa familiar de bienes de consumo que creció mucho desde su creación. Actualmente, ofrece sus productos para el cuidado personal de calidad Made in Germany en más de 70 países, en cuatro continentes. Luego de trasladar sus sistemas heredados de planificación de recursos empresariales (ERP) a SAP, la empresa buscaba prepararse con anticipación para adoptar SAP S/4HANA antes de que la compatibilidad de sus sistemas finalizara en 2027. También quería utilizar los recursos limitados de TI de manera más eficaz. La empresa aprovechó Red Hat Enterprise Linux for SAP Solutions, compatible con Red Hat Satellite, para crear una base confiable y fácil de gestionar, y así permitir que su entorno creciente de SAP siguiera cumpliendo las demandas empresariales.



Fabricación

800 empleados

Beneficios

- Creó una base confiable para adoptar SAP S/4HANA antes de que finalice la compatibilidad en 2027.
- Simplificó la gestión de servidores para su equipo pequeño de TI.
- Mejoró de la capacidad de respuesta para adaptar la TI al crecimiento de la empresa.

"Red Hat Enterprise Linux for SAP Solutions ofrece una base confiable y fácil de usar para SAP HANA. Una vez que la instalas, se pone en marcha de inmediato".

Adrian Dexheimer
Director de TI
Mann & Schröder Cosmetics



facebook.com/redhatinc
@RedHatLA
@RedHatIberia
linkedin.com/company/red-hat

es.redhat.com

"Gracias a Red Hat, podemos ampliar nuestros sistemas de TI a medida que crece la empresa".

Adrian Dexheimer
Director de TI
Mann & Schröder Cosmetics

Cumplimiento con la demanda creciente y el plazo del proveedor

Mann & Schröder Cosmetics se creó en 1951, cuando Hans Schröder y el electricista Eugen Mann fundaron una fábrica de productos químicos en Siegelsbach, Alemania. Siete años después, la empresa lanzó al mercado el primer fijador de cabello del mundo, seguido de su primera línea de productos para el cuidado corporal en 1968. En 2003, la empresa familiar abrió otro centro de producción en Hüffenhardt para satisfacer la demanda creciente de sus productos Made in Germany. Actualmente, Mann & Schröder Cosmetics es una empresa mediana que fabrica bienes de consumo y exporta más de 2000 productos para el cuidado corporal y del cabello a más de 70 países.

La tecnología es cada vez más importante para la evolución de la empresa, pero fue un gran desafío para su pequeño departamento de TI expandir los sistemas de TI para satisfacer las necesidades empresariales nuevas. Además, no se tuvo en cuenta la capacidad de expansión cuando se diseñó su sistema de planificación de recursos empresariales (ERP), el cual se basa en una aplicación con Visual Basic con el respaldo de una base de datos de Oracle.

"Nuestra empresa crecía de forma dinámica, y uno de los desafíos más grandes que enfrentamos fue el entorno de varios sistemas. Los servidores nuevos debían configurarse e implementarse rápidamente para respaldar nuestro crecimiento", afirmó Yvonne Purkert, Gerente de proyectos de SAP en Mann & Schröder Cosmetics.

En 2016, Mann & Schröder Cosmetics realizó la transición a SAP ERP. Sin embargo, las empresas que utilizaban este sistema de software se arriesgaban a perder el respaldo si no adoptaban SAP S/4HANA para el año 2027. Para prepararse, Mann & Schröder Cosmetics comenzó a buscar una solución que no solo creara una base para la migración, sino que también brindara los servicios necesarios para ejecutar la base de datos en memoria de SAP HANA y utilizara sus recursos limitados de TI de la forma más eficaz para satisfacer la demanda creciente.

Implementación de una base confiable de un partner de confianza

Luego de evaluar varias soluciones, Mann & Schröder Cosmetics decidió incorporar dos productos de Red Hat a su entorno Linux:

- **Red Hat Enterprise Linux for SAP Solutions:** es un sistema operativo empresarial optimizado para las cargas de trabajo de gestión de datos y las aplicaciones de SAP.
- **Red Hat Satellite:** se trata de una solución de gestión de sistemas fácil de usar que permite que el equipo de TI de la empresa administre y actualice su tecnología de Red Hat de forma eficaz.

"Pudimos realizar toda la instalación por nuestra cuenta, ya que fue muy sencillo incorporar estas soluciones de Red Hat a nuestro entorno actual de TI", afirmó Adrian Dexheimer, Director de TI en Mann & Schröder Cosmetics.

La empresa es una de las primeras en utilizar SAP S/4HANA en su entorno de producción, ya que logró adoptar esta tecnología muchos años antes de que finalizara el respaldo del proveedor. Su entorno de SAP ahora incluye diez instancias de HANA, las cuales se distribuyen en más de 40 máquinas virtuales (VM) implementadas en los servidores de Red Hat Enterprise Linux.

Simplificación del crecimiento con soluciones integradas

Creación de una base sólida y estable para SAP S/4HANA

Gracias a Red Hat Enterprise Linux for SAP Solutions, Mann & Schröder Cosmetics puede aprovechar los elementos técnicos específicos de SAP, las soluciones de alta disponibilidad y las funciones de gestión para crear un entorno de servidores eficaz y probar las versiones actuales y futuras de la base de datos de SAP HANA.

"Red Hat Enterprise Linux for SAP Solutions ofrece una base confiable y fácil de usar para SAP HANA. Una vez que la instalas, se pone en marcha de inmediato. La integración de las instancias nuevas del servidor es muy sencilla. Sabemos que podemos diseñar fácilmente un entorno de prueba para analizar todos los cambios importantes en las versiones nuevas de HANA", afirmó Dexheimer.

Gestión simplificada de servidores

El equipo pequeño de TI de la empresa utiliza las funciones y las herramientas de gestión de sistemas de Red Hat para actualizar las instancias del servidor con rapidez y que sigan funcionando de forma eficaz, lo cual les permite enfocarse más en las instalaciones nuevas.

"Red Hat Satellite identifica los sitios donde no se instalaron parches. Podemos agrupar todas nuestras instancias del servidor, sin importar si se encuentran alojadas en HANA, e instalar actualizaciones en todas ellas al mismo tiempo. Es un proceso muy rápido", manifestó Dexheimer.

Como resultado, el personal de TI puede preparar el entorno de TI de la empresa con anticipación para las condiciones empresariales cambiantes. "Gracias a Red Hat, podemos ampliar nuestros sistemas de TI a medida que crece la empresa. Nuestro departamento de TI puede tomar medidas inteligentes al respecto, y no solo actuar en respuesta al cambio, lo cual representa una habilidad fundamental para seguir liderando el mercado", afirma Dexheimer.

Capacidad de respuesta mejorada para satisfacer la demanda creciente

Red Hat Satellite también permite que el departamento de TI de Mann & Schröder Cosmetics amplíe los sistemas para satisfacer las necesidades crecientes de la empresa. Gracias a las funciones de automatización basadas en scripts que vienen integradas en Red Hat Satellite, se pueden diseñar nuevas instancias del servidor de Red Hat Enterprise Linux optimizadas para SAP en menos de cuatro horas.

"Podemos montar todo tipo de unidades compartidas, como las de Windows u otras versiones del sistema operativo Linux", manifestó Dexheimer.

Esta función permitió que la empresa diseñara varias instancias del servidor en los últimos meses, las cuales incluyen la incorporación de la solución de almacenamiento de datos SAP BW/4HANA (Business Warehouse) y de SAP Human Capital Management (SAP HCM o SAP-HR) a su entorno de TI. De esta manera, la empresa puede analizar los datos empresariales para seguir optimizando sus operaciones y mantener la competitividad.

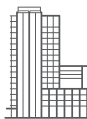
Crecimiento constante

Mann & Schröder Cosmetics planea satisfacer las necesidades futuras de la empresa utilizando su base de TI versátil y escalable, la cual cuenta con el respaldo de funciones eficientes de gestión, y confía en que sus sistemas SAP también podrán cumplir con la demanda.

"Nuestra prioridad actual y futura es la sostenibilidad. Nos propusimos el objetivo ambicioso de aprobar la auditoría energética de la ISO 50001 en 2019, una norma que supera los requisitos legales mínimos en términos de consumo energético y fines de reducción. Estamos seguros de que nuestros sistemas SAP estarán a la altura de este objetivo", manifestó Dexheimer.

Acerca de Mann & Schröder Cosmetics

Mann & Schröder Cosmetics es una empresa mediana que fabrica bienes de consumo a nivel internacional. La empresa creó un término para denominar a los productos premium de cuidado corporal y del cabello de calidad "Made in Germany". Nuestro negocio principal consiste en dos elementos: en primer lugar, hace casi 70 años que desarrollamos conceptos creativos para la marca. En segundo lugar, fabricamos productos de cuidado corporal para las marcas blancas de farmacias, tiendas de descuento y comercios minoristas de comida. Realizamos todo en Alemania, en nuestras dos instalaciones principales: Siegelsbach y Hüffenhardt.



ACERCA DE RED HAT

Red Hat es el proveedor líder de soluciones de software de open source para empresas, que adopta un enfoque basado en la comunidad para ofrecer tecnologías confiables y de alto rendimiento de Linux, nube híbrida, contenedores y Kubernetes. Red Hat ayuda a los clientes a integrar aplicaciones de TI nuevas y existentes, desarrollar aplicaciones nativas de la nube, estandarizar en nuestro sistema operativo líder del sector y automatizar, proteger y gestionar entornos complejos. Sus servicios galardonados de soporte, capacitación y consultoría convierten a Red Hat en un asesor de confianza para las empresas de Fortune 500. Como partner estratégico de proveedores de nube, integradores de sistemas, proveedores de aplicaciones, clientes y comunidades de open source, Red Hat puede ayudar a las organizaciones a prepararse para el futuro digital.



facebook.com/redhatinc
@RedHatLA

@RedHatIberia

linkedin.com/company/red-hat

ARGENTINA

+54 11 4329 7300

MÉXICO

+52 55 8851 6400

CHILE

+562 2597 7000

ESPAÑA

+34 914 148 800

COLOMBIA

+571 508 8631

+52 55 8851 6400