

SABESP CONSTRÓI INFRAESTRUTURA DE TI ALTAMENTE DISPONÍVEL COM PLATAFORMAS E SERVIÇOS DA RED HAT



SOFTWARE

Red Hat® OpenShift®
Container Platform

Red Hat OpenShift
Container Storage

Red Hat JBoss® Enterprise
Application Platform

HARDWARE

HPE server rack

SERVIÇOS

Red Hat Consulting

Red Hat Technical
Account Management

Red Hat Training

A Sabesp – Companhia de Saneamento Básico do Estado de São Paulo é uma estatal responsável pelo fornecimento de água, coleta e tratamento de esgoto no Estado de São Paulo, região com uma população superior a 30 milhões de pessoas. Para melhorar a disponibilidade do sistema e as ferramentas para os clientes internos, a companhia migrou sua infraestrutura do IBM WebSphere para uma nova solução baseada no Red Hat OpenShift Container Platform, Red Hat OpenShift Container Storage, e Red Hat JBoss Enterprise Application Platform. Esta base padronizada, mas flexível, ajuda a empresa a desenvolver aplicações e ferramentas mais eficientemente e a otimizar o uso da tecnologia de computação em nuvem.



SANEAMENTO BÁSICO

SEDE: SÃO PAULO, BRASIL
PORTE DA EMPRESA:
15.000 FUNCIONÁRIOS

“Nós temos uma plataforma cloud estruturada, baseada numa estrutura de hardware muito robusta, mas não uma plataforma para desenvolvimento igualmente capaz. Era isso que nós estávamos buscando para essa nova plataforma e conseguimos com a Red Hat.”

ALEXANDRE ROCHA
GERENTE DO DEPARTAMENTO DE OPERAÇÕES E INFRAESTRUTURA DA
SABESP

BENEFÍCIOS

- Maior disponibilidade do sistema, resultando em aumento da produtividade dos funcionários
- Maior colaboração com melhor padronização e gerenciamento de dados
- Redução dos custos de TI com software open source baseado em assinatura



facebook.com/redhatinc
@redhatnews
linkedin.com/company/red-hat

CONSTRUINDO UMA INFRAESTRUTURA DE TI EFICIENTE PARA SERVIÇOS DE SANEAMENTO

A Companhia de Saneamento Básico do Estado de São Paulo (Sabesp) é responsável pelo serviço de água e saneamento básico para quase 30 milhões de pessoas em 369 municípios do Estado de São Paulo, Brasil.

Dividida em 22 unidades espalhadas pela região, a Sabesp investiu em um portal corporativo para compartilhar informações entre as unidades baseado na aplicação IBM WebSphere Application Service (WAS).

Nos últimos anos, no entanto, este serviço não estava oferecendo opções para evolução do ambiente, resultando em dificuldades de acesso ao portal interno. Outra lacuna era a falta de instrumentos para gerir a colaboração interna, atrasando o desenvolvimento de aplicações. Ajustar sua estratégia de TI conforme o necessário para se adaptar às novas tecnologias e demandas dos usuários também era difícil.

“Nós tínhamos muita dificuldade de padronizar o ambiente, levando à criação de vários modelos diferentes em cada unidade da empresa. Os usuários acabavam criando seus próprios modelos, aumentando cada vez mais a complexidade”, disse Alexandre Rocha, gerente do departamento de operações e infraestrutura da Sabesp.

Com uma arquitetura que já não proporcionava os recursos apropriados, nem oferecia os alicerces para os esforços de transformação digital, a empresa começou a procurar uma solução alternativa barata, que suportasse as novas tecnologias emergentes, principalmente computação em cloud, tecnologia de containers e DevOps.

ADOÇÃO DE CLOUD EMPRESARIAL E TECNOLOGIA A PARTIR DE UM FORNECEDOR CONFIÁVEL

Após avaliar várias opções a Sabesp adquiriu por meio de licitação soluções empresariais open source da Red Hat. A companhia que registra sucesso usando o Red Hat Enterprise Linux® e o Red Hat Gluster® Storage conta agora com um dos parceiros globais, a Liferay, que trabalha com a Red Hat em vários projetos.

Na fase de migração inicial, a Sabesp migrou sua infraestrutura de TI do IBM WebSphere para uma solução baseada no Red Hat OpenShift Container Platform e no software Liferay Portal. Esta implantação é suportada pelo Red Hat OpenShift Container Storage, uma solução de armazenamento contínuo baseada no Red Hat Gluster Storage, que oferece implantações rápidas, provisionamento dinâmico de recursos e formatos de armazenamento variáveis.

Além disso, a companhia usa o Red Hat JBoss Enterprise Application Platform para migrar aplicações e portais existentes e suportar a criação, configuração e gerenciamento de novas aplicações.

A Sabesp trabalhou de perto com a Red Hat Consulting durante a migração e também com o Gerente Técnico de Contas (Technical Account Manager - TAM) da Red Hat e engenheiros dedicados às melhores práticas e diretrizes para testes de problemas durante os 18 meses do projeto – uma extensão a partir dos 12 meses iniciais devido à integração do sistema e complexidade da configuração. A companhia também fez uma parceria com o Red Hat Training para ajudar seus funcionários de TI a se familiarizarem com a nova infraestrutura de software da Red Hat.

“A Red Hat Consulting foi além do que o contrato estipulava”, disse Rocha. “O apoio que nós tivemos da Red Hat foi imensamente importante para o sucesso de todo o projeto, considerando todos os desafios encontrados. Eles forneceram conhecimento fundamental para resolver problemas como a autenticação de acesso”.

AGILIZANDO O DESENVOLVIMENTO DE NOVAS APLICAÇÕES COM INFRAESTRUTURA DINÂMICA E FLEXÍVEL

MAIOR DISPONIBILIDADE DO SISTEMA

Com o Red Hat OpenShift e o Liferay Portal, a Sabesp melhorou muito a disponibilidade de seus recursos computacionais e estabeleceu uma plataforma altamente disponível para suportar seu portal corporativo.

Ao expandir seus serviços de computação em cloud do VMware para incluir também o OpenShift e o JBoss Enterprise Application Platform – assim como solucionar falhas do sistema e outras causas de instabilidade – a Sabesp tornou seus serviços mais disponíveis para os usuários internos. Como resultado, a companhia melhorou a produtividade dos funcionários.

“Nós temos uma plataforma cloud estruturada, baseada numa estrutura de hardware muito robusta, mas não uma plataforma para desenvolvimento igualmente capaz. Era isso que nós estávamos buscando para essa nova plataforma e conseguimos com a Red Hat”, disse Rocha.

MELHORA NA COLABORAÇÃO COM RECURSOS SIMPLIFICADOS E PADRONIZADOS

A nova infraestrutura Red Hat OpenShift ajudou a Sabesp a introduzir novas funcionalidades de gestão da informação em seu ambiente interno, solucionando dificuldades anteriores ao centralizar e padronizar a comunicação. Por exemplo, cada unidade da companhia antes podia criar documentos sem fonte de texto ou cor comuns.

“Hoje, toda a companhia segue um único padrão de qualidade e de informação que é definido pela equipe de comunicação. Qualquer unidade pode publicar a informação, mas agora tem um crivo que determina o formato”, disse Rocha.

SOFTWARE FLEXÍVEL E BASEADO EM ASSINATURA

Como uma empresa estatal gerenciada pelo Estado, a Sabesp prefere usar tecnologia open source pela maior flexibilidade para escolher entre protocolos padronizados pela indústria e soluções.

Com a tecnologia open source empresarial da Red Hat – oferecida através de um modelo de assinatura anual – a companhia reduziu sua dependência das tradicionais tecnologias proprietárias para evitar ficar presa a fornecedores.

Além disso, o modelo de assinatura da Red Hat ajuda a companhia a reduzir seus custos de TI continuamente. “Em termos de custos, a Red Hat é mais cara. Mas o ambiente do WebSphere estava no limite da capacidade da aplicação e a Sabesp não poderia evoluir de forma vantajosa. Embora o investimento inicial seja maior, eu sei que no futuro economizaremos usando esta nova plataforma”, disse Rocha.

EVOLUINDO COM UMA PLATAFORMA DE CLOUD EXPANDIDA

Após completar com sucesso a migração inicial de seu portal e serviços internos, a Sabesp planeja passar para a próxima fase de sua transformação digital: adotar uma abordagem DevOps ao desenvolvimento de aplicações e ferramentas para usuários internos e clientes externos.

“Nós planejamos não apenas migrar muitos dos nossos sistemas que ainda operam no WebSphere, mas também disponibilizar estes recursos em um ambiente de cloud para que toda a companhia tenha acesso a eles”, disse Rocha.

A Sabesp suportará estes planos com uma arquitetura JBoss Enterprise Application Platform e OpenShift para obter acesso a recursos de TI flexíveis e escaláveis.

“A Red Hat representa atualmente em torno de 40% da nossa plataforma computacional, mas com essa adoção da estrutura de DevOps, alcançaremos cerca de 80% da plataforma total da empresa baseada em software da Red Hat”, disse Rocha.

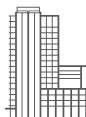
SOBRE A SABESP

A Sabesp é uma empresa de economia mista e seu principal acionista é o governo do Estado de São Paulo. Em 2002 a companhia se tornou a primeira empresa de capital misto a entrar para o segmento Novo Mercado, da Bovespa. Simultaneamente, a companhia teve suas ações listadas na bolsa de valores de Nova York. Com patrimônio de R\$11 bilh es, é a maior companhia de saneamento na América Latina e a quinta maior do mundo em número de clientes. A companhia atualmente oferece seus serviços a 369 municípios do Estado de São Paulo, servindo a uma população de 30 milhões de habitantes.

www.sabesp.com.br

SOBRE A RED HAT

A Red Hat é a líder mundial no fornecimento de soluções de software open source, utilizando uma abordagem de parceria com as comunidades para oferecer tecnologias confiáveis e de alto desempenho de cloud, Linux, middleware, armazenamento e virtualização. A Red Hat conta com premiados serviços de suporte, treinamento e consultoria. Como um hub de conectividade em uma rede global de empresas, parceiros e comunidades open source, a Red Hat ajuda a criar tecnologias relevantes e inovadoras que permitem a ampliação recursos disponíveis e preparam os clientes para o futuro da TI.



facebook.com/redhatinc
@redhatnews
linkedin.com/company/red-hat

AMÉRICA DO
NORTE
1 888 REDHAT1
www.redhat.com

EUROPA, ORIENTE
MÉDIO E ÁFRICA
00800 7334 2835
europe@redhat.com

ÁSIA-PACÍFICO
+65 6490 4200
apac@redhat.com

AMÉRICA LATINA
+54 11 4329 7300
info-latam@redhat.com