

Estratégia tecnológica de API aberta para o setor de seguros

APIs abertas para seguradoras

Durante anos, empresas do ramo de seguros se construíram na base de sistema por sistema, gerando e acumulando estruturas diversas, como silos monolíticos e rígidos, cada qual com requisitos e necessidades específicas. No entanto, os clientes de hoje exigem rapidez e serviços integrados. Eles esperam que empresas de seguros, bancos, varejistas e demais fornecedores de serviços estejam conectados entre si para oferecer uma experiência personalizada e eficiente ao cliente.

Um ambiente de interface de programação de aplicações (API) aberta se tornou parte essencial da estratégia tecnológica dos provedores de seguros modernos. Quer sejam privadas, compartilhadas entre parceiros ou públicas, as APIs abertas são elementos necessários para definir um ambiente de interoperabilidade e desenvolvimento de aplicação ágil e modular. Neste ambiente, as seguradoras podem criar aplicações com rapidez, atender às demandas por novas aplicações e entregar produtos e serviços inovadores aos segurados.

As possibilidades de uso são limitadas apenas pela capacidade da seguradora em incorporar as APIs e integrá-las em toda a empresa - sendo este o principal desafio enfrentado pelas mesmas.

As perguntas a seguir podem ajudar a avaliar as necessidades e determinar as prioridades ao planejar uma estratégia de API aberta.

Habilidades e suporte

Devido à natureza de silos na estrutura de tecnologia das empresas do ramo de seguros, os esforços das equipes de TI sempre foram empregados no suporte à infraestrutura legada. Portanto, elas não têm conhecimento e nem disponibilidade para criar e implantar um ecossistema de API aberta. Encontrar o parceiro de tecnologia certo para preencher esta lacuna de conhecimento pode ajudar a avançar a sua estratégia.

Considerações:

- A sua equipe está alinhada com competências ou linhas de produtos específicas? Você é capaz de organizar e reorganizar equipes multifuncionais rapidamente, de acordo com as mudanças nas demandas da sua empresa?
- O que você faz para atrair os melhores desenvolvedores para a sua equipe? Você promove a colaboração na comunidade open source? A sua abordagem muda com base no ecossistema de parceiros e projetos de tecnologias emergentes?
- Quais formas de incentivo você usa para incentivar sua equipe a compartilhar as lições aprendidas a partir de experiências de sucesso e fracasso? Como você administra a base de conhecimento?
- Quais são as três perguntas fundamentais que você faz ao decidir criar, comprar ou alugar uma determinada tecnologia? Como isso muda ao considerar novas aquisições de tecnologia?



facebook.com/redhatinc
@redhatbr

linkedin.com/company/red-hat-brasil

Base tecnológica

Em geral, mudanças são necessárias para desenvolver, simplificar ou proteger os negócios. A realização simultânea destas três coisas dependerá da tendência à mudança da base tecnológica usada para as aplicações de API.

Considerações:

- Como você separa a propriedade intelectual da sua organização associada à tecnologia usada para fornecer produtos e serviços?
- Quão fácil é para os seus desenvolvedores acessarem e usarem os dados, as ferramentas e os sistemas necessários?
- Qual a estratégia padrão que a sua equipe segue para criar arquiteturas baseadas em microsserviços para componentes individuais? Quão independentes são os ciclos de vida?
- Qual é o seu processo para resolver problemas à medida que você cria a base tecnológica?

Processos de desenvolvimento e entrega de aplicações

Uma estratégia de API aberta permite à seguradora desenvolver, implantar e manter aplicações inovadoras por meio da integração com Insurtechs e startups. Isto possibilita a utilização de portais de desenvolvimento e também uma melhor conectividade com o cliente, por meio da troca de informações ao vivo e da simplificação dos processos.

Considerações:

- Você é capaz de atender a diferentes segmentos de consumidores e canais de distribuição? Na linha de negócios? Para clientes corporativos?
- Qual é o nível mínimo de funcionalidade necessária? Como ele se compara a outras alternativas?
- Os novos colaboradores têm facilidade em usar as suas APIs? As APIs estão bem documentadas? Há fragmentos de código? Há exemplos de aplicações?
- Quais orientações são fornecidas para a segurança durante DevOps? O que pode ser automatizado?

Avalie o valor das APIs abertas

Uma forma verdadeira de medir o sucesso é quando as mudanças decretadas estão diretamente alinhadas aos objetivos de negócios e também permitem expandi-los. Ao utilizar uma estratégia de API aberta, a seguradora tem a capacidade de conectar sistemas e processos antes discrepantes de uma forma mais eficiente, otimizando-os para proporcionar uma melhor experiência ao usuário.

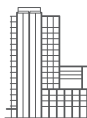
Considerações:

- Quais os principais indicadores de desempenho (KPIs) utilizados para avaliar o sucesso de uma estratégia de open banking?
- Você é capaz de definir diferentes estruturas de tarifas e taxas para diferentes linhas de produtos?
- Como você avalia o sucesso da adoção por parte dos desenvolvedores e do parceiro? Essas avaliações se alinham aos seus programas de preferência?
- Quais são os seus objetivos com relação ao gerenciamento de sinistros? Eles mudam com sistemas legados? Quais são as suas iniciativas de automação?

Saiba mais

A Red Hat ajuda organizações financeiras a adaptar seus negócios a novos ecossistemas digitais abertos. Na verdade, 100% das empresas de seguros listadas na Fortune 500 confiam na Red Hat.³ [Fale conosco](#) para saber como podemos ajudar.

¹ Dados de clientes Red Hat e lista da Fortune 500, junho de 2018



SOBRE A RED HAT

A Red Hat é a líder mundial no fornecimento de soluções corporativas de software open source. Por meio da estreita parceria com as comunidades, a Red Hat oferece tecnologias confiáveis e de alto desempenho em Linux, cloud híbrida, containers e Kubernetes. A Red Hat ajuda os clientes a integrar aplicações de TI novas e existentes, desenvolver aplicações nativas em cloud e definir padrões com nosso sistema operacional líder do setor, além de automatizar, proteger e gerenciar ambientes complexos. Com serviços de consultoria, treinamento e suporte premiados, a Red Hat tem a confiança das empresas da Fortune 500. Como um parceiro estratégico para provedores de cloud, integradores de sistema, fornecedores de aplicações, clientes e comunidades open source, a Red Hat ajuda as organizações a se preparar para o futuro digital.



facebook.com/redhatinc
@redhatbr

linkedin.com/company/red-hat-brasil

AMÉRICA LATINA

+54 11 4329 7300
latammktg@redhat.com

BRASIL

+55 11 3629 6000
marketing-br@redhat.com

br.redhat.com
#F18270_0719

Copyright © 2019 Red Hat, Inc. Red Hat, Red Hat Enterprise Linux, o logotipo da Red Hat e o nome JBoss são marcas comerciais ou registradas da Red Hat, Inc. e suas subsidiárias nos Estados Unidos e em outros países. Linux® é uma marca registrada da Linus Torvalds nos Estados Unidos e em outros países.