

# ACELERE LA AUTOMATIZACIÓN CON ANSIBLE DE RED HAT

Cambie la manera en que la TI aporta valor empresarial

HOJA DE DATOS

## DESCRIPCIÓN GENERAL

La velocidad del entorno empresarial moderno conlleva que las empresas se vean obligadas a lanzar mejores productos al mercado, más rápidamente. Sin embargo, los prolongados ciclos de desarrollo, los errores que suelen aparecer en las nuevas versiones y el uso de recursos de TI no autorizados ("shadow IT") obstaculizan la posibilidad de cubrir las demandas del mercado. Una plataforma potente, que sirva para automatizar procesos de infraestructura e implementación, para establecer y hacer cumplir las mejores prácticas, y para aprovechar las habilidades adecuadas, puede respaldar la TI y ayudar a las empresas a superar estos desafíos.

Ansible es un motor de automatización de TI fácil de utilizar, que convierte las tareas repetitivas e ineficaces de los ciclos de desarrollo de software en procesos predecibles, escalables y sencillos. Ansible permite automatizar el aprovisionamiento de nube, la implementación de aplicaciones, la administración de configuraciones y la orquestación de servicios para que los desarrolladores pueden dedicar más tiempo a su trabajo y para que las operaciones puedan respaldar más fácilmente los procesos de implementación. Conjuntamente, estas capacidades crean un enfoque rápido, integral y coordinado con respecto al aporte de valor empresarial.

## SIMPLIFICACIÓN Y MODERNIZACIÓN DE LA AUTOMATIZACIÓN DE TI

Aunque Ansible puede proporcionarles a las organizaciones una herramienta eficaz para la automatización de TI, la transición a DevOps puede ser un proceso largo y complejo. Los hábitos obsoletos deben reemplazarse por prácticas más eficaces, y las nuevas herramientas y procesos exigen la participación de diversos actores clave en toda la organización. Además, los grupos deben recibir capacitación sobre las mejores prácticas específicas de su trabajo.

## AUTOMATIZACIÓN DE LOS PROCESOS DE IMPLEMENTACIÓN HEREDADOS

Los enfoques manuales para el empaquetado y la implementación de cargas de trabajo son esencialmente extensos, propensos a errores y difíciles de mantener. Incluso en casos en los que se ha utilizado la automatización, todo conocimiento inicial en relación con los negocios, el desarrollo y las operaciones desaparece rápidamente con el paso del tiempo, porque las personas que adquirieron esos conocimientos consiguen mejores puestos o abandonan los equipos, la documentación queda desactualizada y las aptitudes técnicas especializadas son cada vez más limitadas. Una estrategia de TI adecuada puede permitirles a los equipos tratar el contenido heredado como DevOps, y automatizar el aprovisionamiento y la implementación de manera predecible con herramientas que fomenten el conocimiento y la participación en toda la organización.

## ADOPCIÓN DE UN ENFOQUE Y UN PROCESO DE GESTIÓN ESTÁNDAR

En casos en los que se ha utilizado la automatización, la cantidad de herramientas y enfoques aplicados generan una situación aún más caótica, que impide realizar operaciones con eficiencia y reduce la capacidad de gestión. Es difícil adquirir conocimientos sobre negocios, desarrollo y operaciones en un mar de lenguajes de script, herramientas de automatización y soluciones de gestión ad hoc. Además, los conocimientos iniciales desaparecen rápidamente porque los miembros de los equipos son sustituidos, la documentación queda desactualizada y las herramientas elegidas pierden popularidad o soporte. La estandarización de las herramientas, del enfoque, de la monitorización y de la administración es un factor decisivo para lograr una automatización eficiente y eficaz a nivel de la empresa.

## DESARROLLO DE UNA CULTURA DE MEJORA CONTINUA

Para establecer un enfoque inteligente a la hora de desarrollar, implementar y gestionar un proceso de automatización, se requiere una plataforma confiable y comprensible así como también una capacidad de gestión con acceso a la información necesaria para garantizar operaciones fiables y responder sin demora a los desafíos que se presenten. La colaboración entre los equipos debe trascender los límites tradicionales de los departamentos, ya que los equipos deberían intercambiar información sobre los desafíos que van enfrentando y las conclusiones a las que llegan.



facebook.com/redhatinc  
@redhatnews

linkedin.com/company/red-hat

## MEJORA DE LA AUTOMATIZACIÓN DE TI PARA ACCELERAR SU VALOR

Consultoría Red Hat ayuda a los clientes a adoptar e integrar Ansible eficazmente para crear y respaldar prácticas de automatización estandarizadas y centralizadas que agreguen valor empresarial y de mercado, y que permitan construir una base sólida para los procesos DevOps.

Mediante el uso de un marco de implementación de soluciones (SDF), los expertos de Red Hat ayudan a los clientes a obtener valor de manera rápida, iterativa y estratégica, mientras desarrollan capacidades en todas las áreas de la empresa. Este SDF constituye un esquema simple, pero sumamente eficaz, que se puede ajustar y escalar según corresponda. Consta de tres etapas que aportan valor con cada iteración: Descubrimiento, Diseño e Implementación.

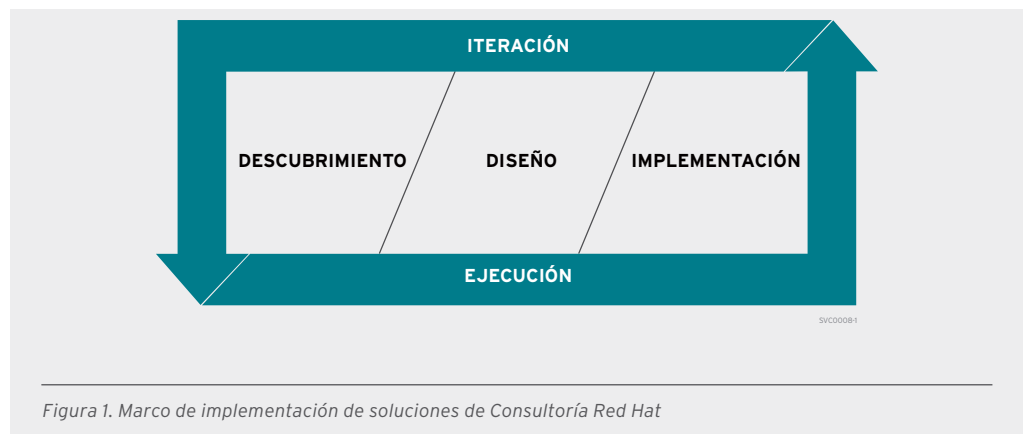


Figura 1. Marco de implementación de soluciones de Consultoría Red Hat

A lo largo de estas etapas, Consultoría Red Hat aplica una serie de productos, servicios y contratos personalizados para ayudar a los clientes a diseñar, crear y escalar una estrategia de automatización que cumpla con las necesidades específicas de cada empresa.

### MARCO DE IMPLEMENTACIÓN DE SOLUCIONES ANSIBLE DE CONSULTORÍA RED HAT

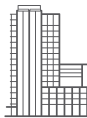
ETAPA DE SOLUCIÓN	DESCRIPCIÓN
Descubrimiento	<p>Analizar objetivos, enfoques para abordar soluciones y próximos pasos para:</p> <ul style="list-style-type: none"> <li>• <b>Identificar</b> desafíos y posibles problemas, así como enfoques y tecnologías viables, participantes necesarios y resultados deseados.</li> <li>• <b>Describir</b> el estado actual, el estado esperado y las oportunidades de cambio.</li> </ul>
Diseño	<p>Desarrollar un plan inteligente, que incluya lo siguiente:</p> <ul style="list-style-type: none"> <li>• <b>Análisis</b> del estado actual de la arquitectura y de las prácticas organizativas para la migración.</li> <li>• <b>Estrategia</b> que contemple los recursos humanos, procesos y tecnologías necesarios para brindar y escalar servicios de TI.</li> <li>• Definición de <b>arquitectura</b> que satisfaga los entornos objetivo.</li> </ul>

ETAPA DE SOLUCIÓN	DESCRIPCIÓN
Implementación	<p>Trabaje con expertos de Red Hat, que se integrarán a su equipo y lo guiarán para:</p> <ul style="list-style-type: none"><li>• <b>Modernizar</b> los enfoques heredados mediante la automatización de la configuración, el aprovisionamiento y la implementación de sistemas y cargas de trabajo.</li><li>• <b>Estandarizar</b> las herramientas, los procesos y la administración, además de centralizar la gestión para ejecutar un proceso de automatización en toda la empresa.</li><li>• <b>Optimizar</b> la cultura, como los métodos de trabajo, para promover la colaboración y agilizar el trabajo.</li></ul>

## CONSULTORÍA RED HAT MARCA LA DIFERENCIA

Con información exclusiva de las próximas funciones y hojas de ruta de los productos, no hay ningún consultor que esté mejor preparado para alinear equipos, agilizar procesos, y lograr que las aplicaciones y los sistemas empresariales funcionen con tecnologías propietarias y de código abierto. Los equipos de Consultoría Red Hat ofrecen:

- **Comunicación directamente de la fuente:** los consultores –muchos de los cuales también colaboran activamente con las innovadoras comunidades de código abierto que dan origen a las tecnologías de Red Hat– trabajan directamente con las organizaciones de desarrollo de productos y soporte de Red Hat, lo que les permite adquirir una experiencia incomparable.
- **Experiencia técnica heterogénea:** los consultores brindan orientación a partir de un conocimiento integral de la creación de sistemas empresariales, que no se limita a los productos de Red Hat.
- **Enfoque basado en el asesoramiento:** Red Hat considera que el conocimiento debe ser abierto y compartirse, como el código abierto. Los consultores proporcionan a los clientes la información y las habilidades necesarias para migrar de manera segura y eficiente a las soluciones de Red Hat.



## ACERCA DE RED HAT

Red Hat es el proveedor líder de soluciones de software de código abierto, que ha adoptado un enfoque basado en la comunidad para proporcionar tecnologías fiables y de alto rendimiento de nube, Linux, middleware, almacenamiento y virtualización. Red Hat también ofrece servicios de soporte, capacitación y consultoría que han sido premiados por su excelencia. Como nodo de conexión en una red de empresas, partners y comunidades de código abierto a nivel mundial, Red Hat permite crear tecnologías innovadoras y relevantes que liberan los recursos para el crecimiento y preparan a los clientes para el futuro de TI.



facebook.com/redhatinc  
@redhatnews  
linkedin.com/company/red-hat

EUROPA, ORIENTE  
MEDIO Y ÁFRICA (EMEA)  
00800 7334 2835  
es.redhat.com  
europe@redhat.com

TURQUÍA  
00800-448820640

ISRAEL  
1-809 449548

EAU  
8000-4449549