

# 5 étapes pour automatiser l'entreprise

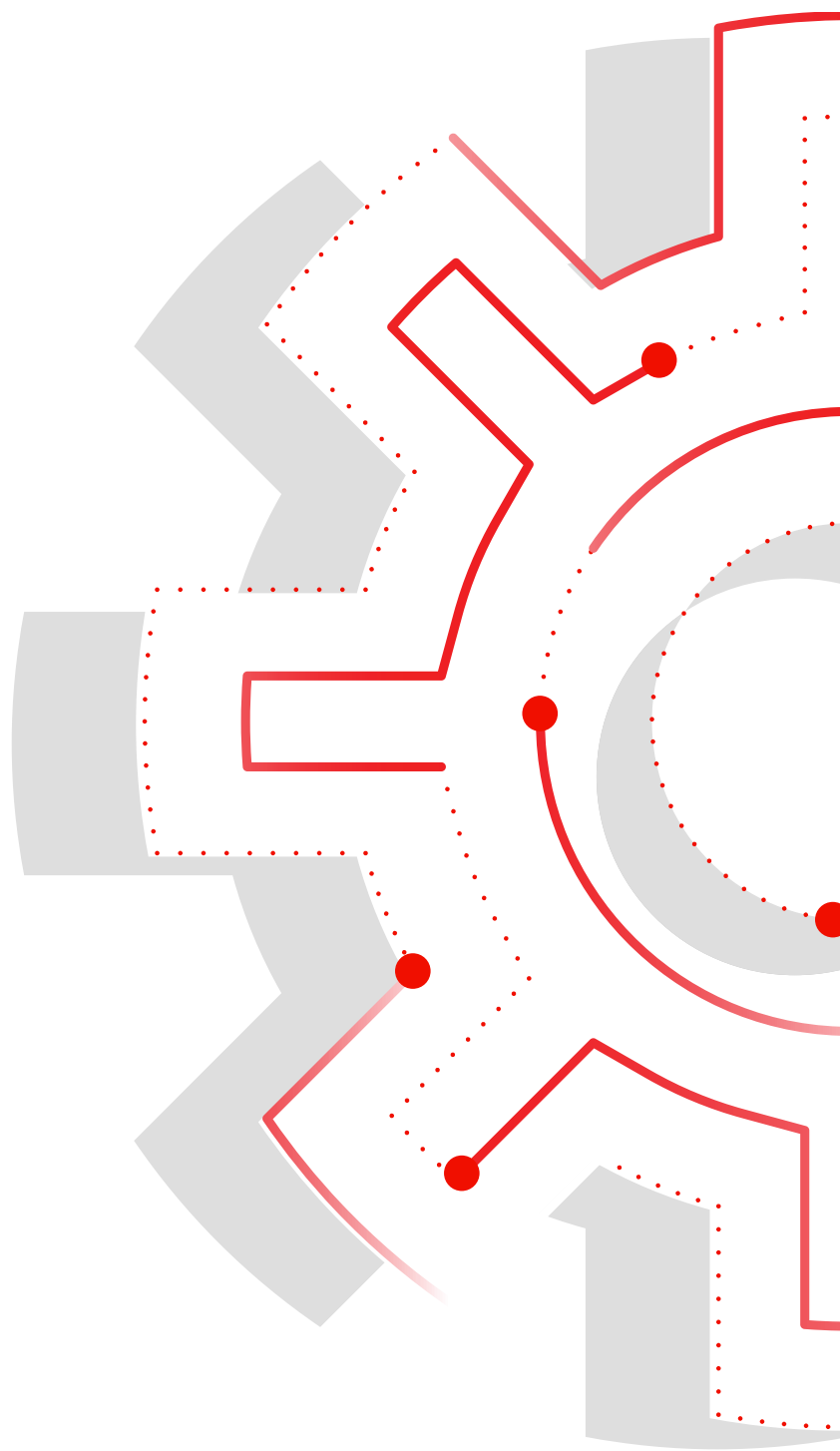
Accélérez l'automatisation à l'échelle de l'entreprise avec les services Red Hat



**Red Hat**

# Sommaire

Introduction	3
Lancez-vous dans l'automatisation	4
<b>Étape 1</b>	
Saisissez les opportunités qui apportent des résultats rapides	6
<b>Étape 2</b>	
Créez un cas d'utilisation de base qui attire l'attention	8
<b>Étape 3</b>	
Développez l'automatisation déjà mise en œuvre	10
<b>Étape 4</b>	
Accélérez l'adoption de l'automatisation	12
<b>Étape 5</b>	
Optimisez et promouvez l'automatisation au sein de l'entreprise	14
Faites vos premiers pas avec les services Red Hat	15
Vous souhaitez passer à l'étape suivante ?	16



# Introduction

L'automatisation est plus que jamais d'actualité, alors que de nombreuses entreprises peinent encore à en maximiser les avantages selon la stratégie qu'elles appliquent.

Les entreprises de différents secteurs intègrent l'automatisation à leurs pratiques en recourant à différentes techniques, philosophies et stratégies. Certaines d'entre elles testent des solutions d'automatisation communautaires capables de gérer des tâches spécifiques, mais qui ne sont ni évolutives ni durables à long terme. D'autres entreprises vont choisir de mettre en œuvre une solution d'automatisation prise en charge, qui permettra d'unifier les équipes, de standardiser les processus et de transformer l'environnement informatique.

## Évaluez le rôle de l'automatisation dans votre entreprise

Pour tirer le meilleur parti de l'automatisation au sein de votre entreprise, il vous faudra d'abord vous poser de nombreuses questions. Quelles sont les étapes menant à l'adoption de l'automatisation à l'échelle de l'entreprise ? Comment déterminer si mon entreprise est prête pour l'automatisation ? Par où commencer ?

Pour savoir où se situe votre entreprise dans le parcours de l'automatisation, déterminez le niveau de maturité selon les indications suivantes :

### Intérêt pour l'automatisation

- Vos équipes souhaitent passer à l'automatisation, mais ne savent pas par où commencer.
- Vos équipes s'intéressent à l'automatisation et la voient comme une évolution positive, ce qui est essentiel à ce stade du parcours.

### Difficultés à prendre en compte

La création d'une plateforme d'automatisation commune, et l'instauration de la confiance et du dialogue dans l'entreprise ainsi que de pratiques standardisées rapides à assimiler, à adopter et à faire évoluer peuvent être des tâches très complexes.

### Collecte d'informations sur l'utilisation actuelle de l'automatisation

- Les équipes de développement, de sécurité et d'exploitation (DevSecOps) collectent des informations et recommandent l'automatisation au sein de votre entreprise.
- Ces équipes disposent de connaissances approfondies sur l'automatisation à l'échelle de l'entreprise et peuvent constituer le point de départ pour sa mise en œuvre.

### Difficultés à prendre en compte

Les équipes DevSecOps ne bénéficient pas forcément de l'appui des responsables métier ou de la direction, ne collaborent pas toujours avec les différents services et manquent parfois d'influence pour effectuer des changements pertinents.

### Utilisation de l'automatisation de manière isolée

- L'automatisation est exploitée par certaines équipes ou certains services informatiques.
- Les équipes qui utilisent l'automatisation au niveau local réussissent à accélérer les processus et réduire les risques, mais sont limitées à une tâche ou un objectif spécifique.

### Difficultés à prendre en compte

Même si l'automatisation procure des avantages importants, la réussite de l'équipe ne profite pas toujours au reste de l'entreprise en raison d'obstacles divers.

### Intégration de l'automatisation

- Presque toutes les équipes de l'entreprise ont adopté des pratiques d'automatisation.
- Vous adhérez à la philosophie sous-jacente à l'automatisation et constatez une amélioration de l'efficacité et de l'innovation.

### Difficultés à prendre en compte

Chaque groupe utilise des processus et des outils isolés et personnalisés qui ne fonctionnent pas en dehors de leur propre champ d'application, ce qui génère des incompatibilités entre les services et complique les efforts d'intégration DevSecOps.

# Lancez-vous dans l'automatisation

Si les responsables informatiques et métier savent que l'automatisation à l'échelle de l'entreprise peut améliorer l'efficacité, renforcer la sécurité et accélérer l'innovation, la plupart d'entre eux ignorent par où commencer.

Pour commencer à exploiter l'automatisation ou multiplier les cas d'utilisation au sein de votre entreprise, il faut d'abord faire évoluer votre stratégie. Envisagez l'automatisation à l'échelle de l'entreprise comme un parcours plutôt qu'une finalité. Commencez par définir les besoins de votre entreprise sans vous limiter aux outils que vous utilisez déjà.

## Points à prendre en compte

- Quels domaines au sein de votre entreprise pourraient bénéficier le plus de l'automatisation, par exemple l'infrastructure en tant que code (IaC), la configuration en tant que code, l'automatisation du réseau ou l'automatisation de la sécurité (application de règles de conformité) ?
- Comment vos équipes peuvent-elles tirer parti d'une source unique de vérité ?
- Disposez-vous d'un référentiel regroupant le code, les outils et les processus d'automatisation déjà mis en œuvre, ainsi que l'inventaire et les configurations des systèmes, afin d'aider vos équipes à mesurer qu'elles déploient leurs efforts d'automatisation ?
- Comment les fonctionnalités en libre-service offertes par la gestion des services informatiques (catalogues de services, systèmes de tickets et cycles de vie des ressources automatisés) peuvent-elles développer les cas d'utilisation actuels de l'automatisation ?
- Dans quelle mesure l'automatisation pourrait faire gagner du temps à votre équipe chargée des services, qui est potentiellement submergée par les requêtes ?
- Quels projets actuels ou futurs pourriez-vous accélérer à l'aide d'une plateforme d'orchestration centralisée qui relie les systèmes d'automatisation ?

Si la mise en pratique de ces aspects prend un certain temps, le choix d'une solution d'entreprise adaptée telle que **Red Hat® Ansible® Automation Platform** vous permettra de profiter plus vite de tous les avantages de l'automatisation au sein de votre entreprise.

Avec une plateforme d'automatisation unifiée, vos équipes pourront :



Intégrer plusieurs solutions disparates



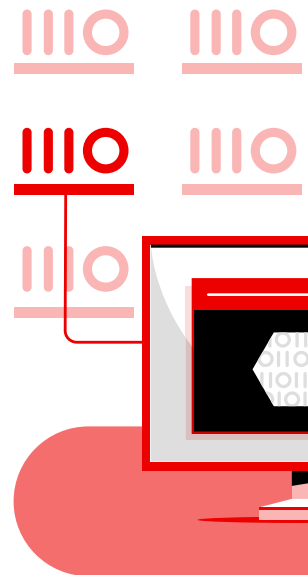
Élaborer une approche qui définit ou affine le niveau de préparation de l'entreprise pour l'adoption de l'automatisation



Définir des méthodes permettant d'identifier les failles en matière d'automatisation dans l'environnement actuel

**Toute stratégie d'automatisation efficace implique de prendre en compte les points suivants à l'échelle de l'entreprise.**

- **L'adoption** : dans l'ensemble de l'entreprise, de la conception à la distribution, en mettant l'accent sur la simplicité et le partage des connaissances.
- **La responsabilité** : chaque acteur de l'entreprise est responsable de ses objectifs individuels.
- **La gouvernance** : au travers de processus normatifs qui permettent d'atteindre les objectifs en matière d'automatisation et d'obtenir des résultats reproductibles.
- **La sécurité** : avec la mise en place d'un pipeline simplifié qui réduit le risque de piratage ou de neutralisation de l'automatisation. Cet aspect doit inclure des données et des pratiques de conformité reproductibles et réutilisables, ainsi qu'une approche proactive en matière de correction des vulnérabilités.
- **Les normes** : base solide qui offre également l'évolutivité requise pour atteindre les objectifs de l'entreprise et de l'équipe.
- **La qualité du code et les pratiques relatives au codage** : pour favoriser la collaboration et réduire la dette technique à long terme.
- **L'expérience de développement** : axée sur l'intégration rapide à l'aide du contrôle de source, des scripts automatiques prévalidés ainsi que des pipelines d'intégration et de distribution continues (CI/CD), et sur l'application par les développeurs de bonnes pratiques et de code de qualité dans le cadre du codage et des tests avec Ansible.
- **Les pratiques ouvertes** : pour favoriser la réutilisation efficace du code d'automatisation et des enseignements associés.



Les avantages de l'automatisation à l'échelle de l'entreprise sont nombreux : meilleur retour sur investissement (ROI), efficacité accrue des équipes et distribution plus rapide de solutions auprès des clients. Il peut néanmoins être difficile de se lancer ou de progresser lorsque l'automatisation se heurte à des obstacles.

Pour relever ces défis, vous pouvez vous appuyer sur les compétences et l'expérience des spécialistes des **services Red Hat** :

L'**équipe de consulting Red Hat** collabore avec vos équipes pour évaluer la maturité de votre entreprise vis-à-vis de l'automatisation et mettre en œuvre une feuille de route dans le cadre d'un accompagnement en adéquation avec votre stratégie et vos objectifs en matière d'automatisation.

Les services de **formation et certification Red Hat** proposent des cours et des examens pour obtenir des certifications recherchées dans le secteur, afin que vos équipes puissent développer leurs compétences en matière d'automatisation, renforcer la conformité et travailler plus efficacement.

Votre **responsable de compte technique Red Hat** vous fournit des conseils relatifs à l'exploitation de votre plateforme Ansible afin de vous aider à gérer et anticiper les problèmes de sécurité.

**Grâce aux cinq étapes ci-dessous et à l'aide de spécialistes de l'automatisation d'entreprise, vous serez en mesure de définir et d'accélérer votre parcours d'automatisation.**

# Saisissez les opportunités qui apportent des résultats rapides

**La première étape de votre parcours ne devrait pas être trop complexe, car vous connaissez votre entreprise et savez probablement déjà plus ou moins par où commencer.**

À ce stade, l'objectif est d'identifier un processus ou un domaine spécifique pour définir un cas d'utilisation de base qui apporte de la valeur à l'ensemble de l'entreprise. Il peut être utile de travailler avec une équipe unique et motivée qui vous permettra d'avancer rapidement et que vous pourrez compléter par la suite.

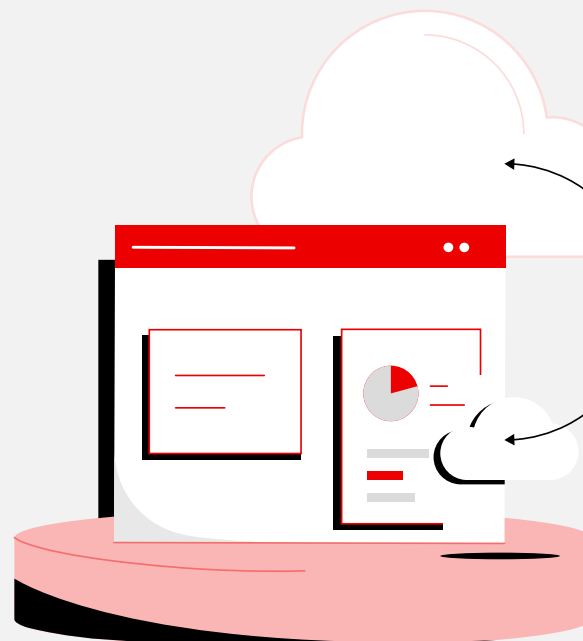
Dans le cadre cette étape, les spécialistes des services de consulting Red Hat peuvent vous aider à concevoir une stratégie globale afin d'identifier des objectifs et de gérer les processus, les outils et les déficits de compétences avec des résultats mesurables. Ils pourront aussi vous aider à déterminer votre état actuel et cible, identifier des approches et des technologies viables (y compris concernant les participants) ainsi que des cas d'utilisation et des défis.

Pour réussir, vous devrez cerner les besoins de votre entreprise et favoriser la collaboration entre les équipes. Grâce à cette approche collaborative et axée sur l'entreprise pour résoudre les problèmes, vous serez en mesure de combler les déficits et d'obtenir plus rapidement des résultats mesurables.

## Identifiez rapidement un cas d'utilisation comme point de départ

Il est impératif de poser les bonnes questions pour comprendre précisément vos besoins et déterminer le cas d'utilisation le plus pertinent pour vous lancer dans l'automatisation.

- **Rassemblez toutes les parties prenantes en vue d'identifier tous les processus longs qui pourraient être automatisés.**
  - › Commencez par étudier les cas d'utilisation propres à une équipe spécifique ou communs à deux équipes au maximum afin d'optimiser le partage de connaissances.
  - › Identifiez les personnes à impliquer et les tâches qu'elles doivent accomplir pour mener à bien ce processus.
  - › Décomposez les étapes complexes en plusieurs tâches simplifiées.
- **Identifiez les systèmes d'automatisation existants et les éléments nécessaires à l'évolution de votre solution.**
- **Choisissez un cas d'utilisation unique pour commencer l'automatisation et visez un objectif modeste pour définir la valeur initiale de la solution.**
  - › Optez pour des tâches de maintenance simples et répétitives, par exemple :
    - Redémarrage d'un service ou d'un appareil
    - Déploiement et configuration d'un agent non essentiel spécifique
  - › Recherchez des activités accessibles et/ou à fort impact, par exemple :
    - Identification d'un écart de configuration via un mode de contrôle
    - Provisionnement d'une infrastructure dans les environnements de test et de développement
    - Création de piles d'applications simples au sein d'une infrastructure de test et/ou de développement



Avant de commencer, vous pouvez tirer parti d'un programme de formation complet afin de veiller à ce que votre équipe dispose des compétences nécessaires pour relever les défis liés à l'automatisation.

## Découvrez les avantages des souscriptions Red Hat Learning.

À mesure que vos pratiques en matière d'automatisation évoluent, vous pouvez exploiter la puissance de l'intelligence artificielle (IA) pour accélérer vos initiatives à l'aide de Red Hat Ansible Lightspeed with IBM watsonx Code Assistant.

Accessible avec Ansible Automation Platform, le service d'IA générative Ansible Lightspeed permet aux équipes d'automatisation de créer, d'adopter et de gérer plus efficacement des contenus Ansible. Vous pouvez ainsi transformer vos idées en matière d'automatisation en code Ansible à l'aide de commandes en langage naturel pour rédiger des tâches valides sur le plan syntaxique.

## En savoir plus sur Red Hat Ansible Lightspeed

### À noter :



Il est essentiel de documenter la planification de vos cas d'utilisation de l'automatisation afin d'en garantir la réussite. Pour ce faire, envisagez de centraliser le stockage de vos référentiels d'automatisation et de configurer un canal de discussion dans l'entreprise pour que les équipes de planification puissent s'aider mutuellement.

### Découvrez l'automatisation à l'œuvre

Les spécialistes des services de consulting Red Hat peuvent vous guider pour maximiser la valeur de votre plateforme d'automatisation.

« Grâce à Red Hat, nous pouvons gérer les applications de groupe, ce qui nous permet d'offrir aux utilisateurs l'autonomie dont ils ont besoin. Nous avons été en mesure de consacrer l'équivalent de 18 mois de travail d'un seul salarié à des projets plus valorisants et stratégiques au sein du service informatique<sup>1</sup>. »

**Francisco José Martín**

Responsable de l'automatisation, service Exploitation et opérations, Cepsa

### Lire l'étude de cas de Cepsa

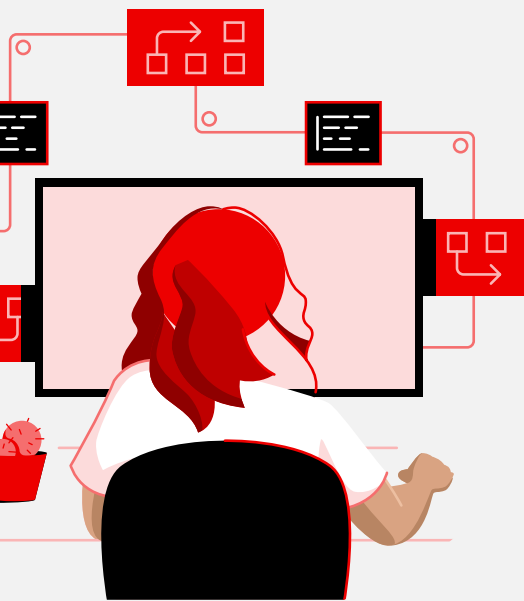


**Et ensuite ?** Une fois les opportunités d'automatisation identifiées, il est temps d'aborder l'étape suivante et de créer un cas d'utilisation de base qui apporte des améliorations significatives et suscite l'enthousiasme.

<sup>1</sup> Étude de cas Red Hat, « Cepsa améliore son efficacité avec Red Hat Ansible Automation Platform », 27 mai 2022.

## Étape 2

# Créez un cas d'utilisation de base qui attire l'attention



La deuxième étape consiste à mettre vos idées en pratique. Sur la base des conclusions tirées lors de la phase de découverte, vous automatiserez un premier ensemble de workflows afin de générer des résultats significatifs pour le service informatique et l'entreprise dans son ensemble.

À ce stade, il se peut que vous souhaitiez également créer une communauté informelle afin de faire le lien entre vos équipes initiales. Vous pouvez vous appuyer sur le modèle de la communauté de pratique, qui désigne un groupe de personnes aux objectifs similaires dont le travail est de créer des pratiques communes et de partager les connaissances au sein de l'entreprise.

À ce stade, les spécialistes des services de consulting Red Hat peuvent aider vos équipes à codévelopper des cas d'utilisation de base, en commençant par rassembler les parties prenantes, définir des opportunités d'automatisation et identifier les systèmes existants qui faciliteront ce processus. Ce produit minimum viable (MVP) n'est pas une simple preuve de concept. Il représentera une grande victoire pour votre stratégie d'automatisation et votre entreprise.

### Votre cas d'utilisation de base doit :

- **Fournir des résultats probants** qui allègent différents processus complexes et suppriment les redondances, incohérences ou tâches manuelles trop longues
- **Générer des résultats positifs pour l'entreprise** et libérer du temps que les équipes pourront consacrer à des projets plus innovants, notamment la poursuite de l'automatisation des systèmes et processus
- **Automatiser un processus ou ensemble de processus très utilisés** qui peuvent être automatisés rapidement et efficacement sans prendre trop de risques
- **Fournir des processus et retours itératifs** qui vous permettent d'éviter les obstacles tout en offrant une bonne visibilité sur le processus d'automatisation



**Conseil :** il est préférable d'éviter de commencer l'automatisation avec des processus complexes ou essentiels pour l'entreprise. Bien que cette approche puisse générer des avantages majeurs, la meilleure pratique est d'opter pour des activités à faible risque et d'exploiter les résultats positifs obtenus.



## À noter :

Pour exploiter un cas d'utilisation de base convaincant et soutenir vos efforts en matière d'automatisation, tenez compte des éléments suivants.



Visiez la production. Proposez un cas d'utilisation de base concret pour rassurer vos équipes en leur montrant que leur solution d'automatisation fait le travail pour elles.



Favorisez l'adoption en automatisant un processus à la fois utile et visible.



Insistez auprès des équipes chargées de la planification et de la mise en œuvre sur l'importance de partager les connaissances via le référentiel et le canal de discussion mis en place à l'étape 1. Ces équipes créeront une communauté d'automatisation capable d'évoluer pour devenir une force motrice en faveur de la standardisation, de l'accessibilité et des meilleures pratiques.



Formez vos principales équipes à la culture et aux processus DevOps pour qu'elles puissent adopter et promouvoir plus rapidement votre technologie d'automatisation.



## Exploitez le potentiel d'Ansible Automation Platform

Nos spécialistes peuvent aider les équipes d'automatisation à tirer parti des fonctions d'Ansible Automation Platform pour optimiser l'efficacité et la responsabilité grâce à la standardisation.

« Nous avons compris que nos équipes DevOps avaient besoin d'une technologie d'entreprise qui faciliterait notre évolution culturelle vers une approche centrée sur l'automatisation. Le projet était complexe et toute erreur pouvait nous coûter cher. Avant d'investir dans une nouvelle approche, nous devons nous assurer que nos équipes disposaient des connaissances et des compétences nécessaires pour que tout fonctionne. L'équipe de consulting Red Hat nous a accompagnés efficacement tout au long de notre apprentissage<sup>2</sup>. »

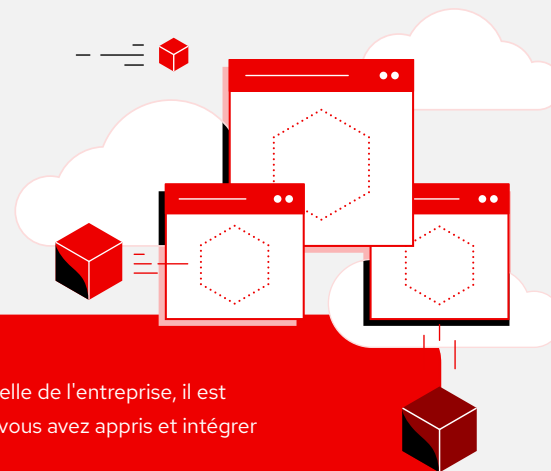
**Pierre-François Liozon**

Chef de l'équipe Unix, Crédit Agricole Group Infrastructure Platform (CA-GIP)

## Associez votre cas d'utilisation de base à une logique pertinente

Découvrez comment une compagnie d'assurance a réduit de 80 % le temps réservé à la surveillance informatique ainsi que le nombre d'erreurs grâce à Red Hat.

### Lire l'étude de cas



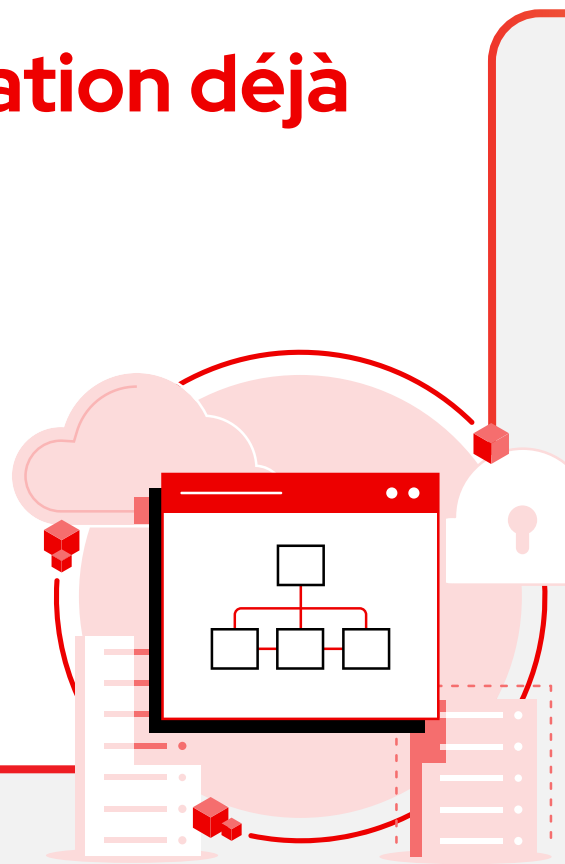
**Et ensuite ?** Maintenant que vous avez obtenu de premiers résultats convaincants à l'échelle de l'entreprise, il est temps d'intensifier les efforts d'automatisation. Vous pouvez désormais appliquer ce que vous avez appris et intégrer l'automatisation à d'autres systèmes OSS et BSS.

<sup>2</sup> Étude de cas Red Hat, « Crédit Agricole Group Infrastructure Platform (CA-GIP) étend l'automatisation avec Red Hat », 10 mai 2022.

# Développez l'automatisation déjà mise en œuvre

Durant cette étape, vous allez exploiter vos premiers résultats pour étendre l'automatisation à d'autres équipes de l'entreprise.

Les workflows d'automatisation standardisés pour les systèmes OSS et BSS vous permettent d'accélérer la mise en place de l'automatisation à l'échelle de l'entreprise. À mesure que vous déployez l'automatisation au sein de votre entreprise, l'équipe de consulting Red Hat peut vous aider à tirer le meilleur parti de vos mises en œuvre existantes et à rechercher des opportunités afin d'utiliser des méthodes reproductibles dans d'autres services.



**Cherchez à intégrer votre framework d'automatisation dans d'autres domaines.**

- **Créez des outils en libre-service pour la gestion des services informatiques :**
  - › Utilisez les solutions de gestion de Red Hat pour orchestrer l'automatisation dans l'entreprise.
  - › Utilisez l'**automatisation orientée événements** pour traiter automatiquement les événements tels qu'une panne réseau et éliminer les étapes manuelles qu'effectuent généralement les équipes informatiques.
- **Généralisez la démarche en ajoutant de nouvelles capacités d'automatisation des applications aux frameworks existants :**
  - › Automatisez l'équilibrage de charge, les profils d'application du pare-feu et d'autres systèmes de mise en réseau pour atteindre l'objectif plus ambitieux d'un déploiement complet des applications.
  - › Reproduisez la démarche sur des processus existants pour améliorer la visibilité, l'orchestration, la collaboration, la sécurité et les pratiques centrées autour de l'automatisation.
- **Faites de chaque itération un nouveau produit minimum viable :**
  - › Adoptez une stratégie progressive qui génère rapidement des résultats.
  - › Continuez d'exploiter les mises en œuvre existantes à partir des retours provenant des équipes impliquées.
  - › Évaluez régulièrement vos progrès et montrez à votre équipe que chaque petite étape compte dans la poursuite de votre objectif.
  - › Favorisez la documentation et la collaboration.
    - Documentez votre travail et optimisez vos pratiques afin que d'autres puissent se former grâce à vos réalisations. Veillez à inclure :
      - + La transformation des processus
      - + La standardisation
      - + L'automatisation des workflows
- **Assemblez votre source unique de vérité :**
  - › Créez un modèle de données, une architecture de stockage, une base de données de gestion des configurations ou une base de données pour la surveillance des systèmes.
    - Suivez le code, les scripts et les modifications.
    - Mettez en œuvre des processus standardisés pour le développement du framework d'automatisation.

Lors de cette étape, un responsable de compte technique Red Hat peut **conseiller vos équipes en matière d'exploitation**, notamment pour anticiper et résoudre les problèmes ainsi que planifier vos opérations afin de garantir la réussite de l'automatisation. Vos équipes peuvent également se former à l'utilisation d'Ansible Automation Platform, ce qui leur permettra d'intégrer les principales équipes d'exploitation, de développement et d'ingénierie au sein de la nouvelle plateforme afin d'accélérer la migration, de gagner en efficacité grâce à l'automatisation et d'évoluer.

À mesure que de nouvelles équipes choisissent d'utiliser Ansible Automation Platform, identifiez les personnes prêtes à aider leurs pairs, à explorer et optimiser les fonctions d'Ansible et à partager librement les connaissances dans l'ensemble de l'entreprise par le biais de référentiels de documents, d'exemples et de canaux de discussion. Ces personnes peuvent vous aider à tirer le meilleur parti de l'automatisation et à développer une culture dynamique et autonome.

Suivez une formation adaptée à votre rôle.

**En savoir plus sur les parcours de compétences**



### À noter :



Assurez-vous que les équipes impliquées dans la gestion des modifications maintiennent leur engagement dans le cadre du processus.



Les modifications relatives à l'automatisation concernent les processus, les outils et les workflows.



L'automatisation est une composante interne de la distribution de produit et doit être considérée comme telle.

### Découvrez la plateforme qui favorise la réussite des entreprises

Découvrez comment la solution Red Hat Ansible Automation Platform vous aide à généraliser l'automatisation au sein de votre entreprise.

### En savoir plus



**Et ensuite ?** À la fin de la troisième étape, vous avez déjà bien avancé dans votre parcours d'automatisation à l'échelle de l'entreprise. Maintenant que vous disposez d'une base et d'une expérience solides, il est temps d'accélérer l'adoption.

# Accélérez l'adoption de l'automatisation

**Avec un référentiel bien défini ainsi que des outils et processus d'automatisation éprouvés qui simplifient les tâches quotidiennes, votre entreprise peut passer à l'étape suivante.**

Lorsque les responsables de la planification et la mise en œuvre de l'automatisation sont issues de différentes équipes, vous pouvez créer votre communauté de pratique de manière formelle. La mise en place d'une communauté de pratique autour de l'automatisation et de référentiels de connaissances constitue la première étape pour les équipes qui souhaitent bénéficier des avantages de l'automatisation. Chaque nouvelle équipe commence par définir son propre cas d'utilisation de base. Il est nécessaire de souligner l'importance de ce point et d'impliquer les équipes dans toute l'entreprise afin d'améliorer la perception globale de l'automatisation.

Votre communauté de pratique autour de l'automatisation doit :



Se composer d'une équipe pluridisciplinaire de spécialistes de l'automatisation, qui inclut notamment un expert de l'automatisation, des architectes informatiques, des experts métier et informatiques ainsi que des développeurs



Mettre en œuvre des pratiques standard et un langage commun documentés dans des référentiels de connaissances afin d'aider l'entreprise à créer, partager et utiliser des processus automatisés à plus large échelle



Pouvoir aider d'autres équipes de votre entreprise dans leurs démarches d'automatisation, en offrant des formations et des conseils pratiques qui s'appuient sur vos réussites. Certains responsables de la communauté doivent être autorisés à consacrer une partie de leur temps de travail hebdomadaire au développement d'initiatives d'automatisation à plus grande échelle en dehors de leur équipe habituelle.

## Découvrez les avantages d'une communauté de pratique autour de l'automatisation

Après avoir développé l'utilisation de Red Hat Ansible Automation Platform avec l'aide de l'équipe de consulting Red Hat, ProRail a adopté des processus standardisés pour modifier la commutation réseau, entre autres réalisations. La mise en place d'une communauté de pratique autour de l'automatisation a permis de simplifier la collaboration entre les équipes et d'établir une base pour l'innovation continue.



L'objectif est d'utiliser des playbooks au sein des différentes équipes, par exemple celles chargées du réseau, de l'ESB et du système d'exploitation, afin de garantir la fourniture du service. L'interaction entre les ingénieurs est incroyable et les mentalités évoluent à mesure que les équipes cherchent à renforcer l'automatisation et la collaboration<sup>3</sup>. »

**Coert Busio**

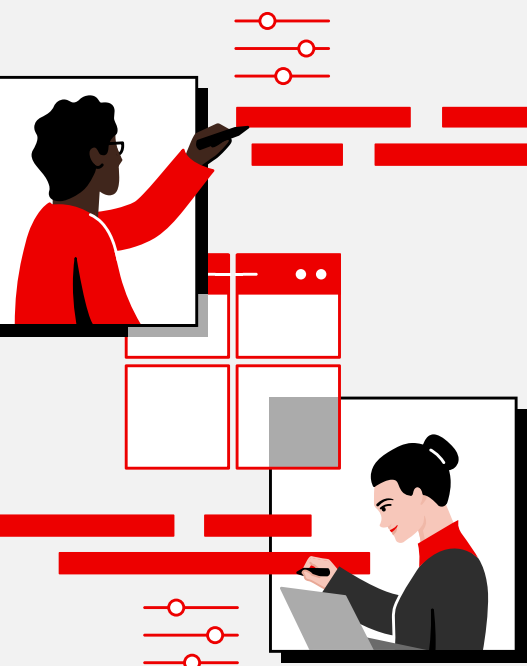
Responsable IT4IT et IT4OT, ProRail

[Lire l'étude de cas de ProRail](#)

<sup>3</sup> Étude de cas Red Hat, « [ProRail réduit la durée de ses processus informatiques de plusieurs semaines à quelques jours](#) », 6 octobre 2023.

## Pour créer une communauté de pratique efficace et durable, vous devrez :

1. Déterminer la mission et les objectifs de la communauté, qui doivent être en adéquation avec la stratégie de l'entreprise
2. Obtenir le soutien de la direction afin que celle-ci puisse créer un environnement favorable pour la communauté
3. Constituer le noyau responsable de la communauté en sélectionnant des personnes capables d'allier standardisation et innovation
4. Formaliser la gestion des connaissances et les outils pour garantir la visibilité et la prise en charge des ressources par l'équipe informatique
5. Communiquer régulièrement avec la direction ainsi que les responsables et les membres de la communauté, actuels comme nouveaux



Les spécialistes des services Red Hat peuvent vous aider à définir la stratégie de votre communauté de pratique et vous fournir les éléments de base nécessaires pour favoriser la collaboration et le partage continu entre les équipes.

À mesure que vous renforcez l'adoption de l'automatisation et l'utilisation d'Ansible Automation Platform, vos équipes peuvent obtenir des certifications liées à Ansible pour mettre leurs compétences au service des autres. Votre responsable de compte technique Red Hat continuera de vous aider afin d'améliorer la sécurité, la fiabilité et la gérabilité d'Ansible Automation Platform et ainsi vous permettre de vous concentrer sur vos objectifs métier.

### À noter :

L'automatisation est à la fois une culture et une pratique.



Exposez vos résultats pour préparer les équipes à l'automatisation à l'échelle de l'entreprise.



Faites de l'automatisation un langage universel au sein de votre entreprise.



En axant vos efforts sur l'innovation, vous pourrez observer la transformation de votre entreprise.

## Développez vos capacités en matière d'automatisation

Découvrez comment TransUnion renforce son utilisation de Red Hat Ansible Automation Platform pour accélérer le développement de fonctions et migrer vers le cloud à grande échelle.

[Lire le communiqué de presse](#)



**Et ensuite ?** Le secret de la transformation réside dans la dernière étape. Une fois que l'entreprise a adopté la culture et les pratiques d'automatisation, il est temps d'optimiser votre environnement et de développer votre activité.

# Optimisez et promouvez l'automatisation au sein de l'entreprise

À ce stade, vous avez créé une dynamique positive et avez mené à bien plusieurs démarches d'automatisation dans votre entreprise, insufflant ainsi une culture de l'automatisation. Toutefois, vos technologies seront amenées à évoluer. À mesure que votre entreprise adoptera de nouvelles solutions et de nouveaux outils, vous devrez vous assurer d'opter pour une approche centrée sur l'automatisation.

À chaque évolution des tendances du secteur, vous pouvez tirer parti des dernières technologies et pratiques. Grâce à l'automatisation, vos équipes disposeront à nouveau du temps et de l'énergie nécessaires pour lancer, associer et améliorer rapidement des workflows et des stratégies d'orchestration en vue de répondre aux exigences en constante évolution.

Par exemple, vous pouvez proposer des points de terminaison d'automatisation en libre-service, accessibles et mis en œuvre manuellement via une interface utilisateur ou d'autres workflows tels que des interfaces de programmation d'application (API), afin de fournir des services qui apportent davantage de valeur aux utilisateurs finaux.

Intégrée au sein d'un portail en libre-service pour une utilisation plus pratique, l'API d'Ansible Automation Platform relative aux modèles de tâches et de workflows fournit les points d'intégration nécessaires pour suivre cette approche. Cette même API peut être utilisée par les développeurs dans leur pipeline CI/CD pour déployer et configurer l'infrastructure et les applications dont ils ont besoin dans le cadre de leurs activités.

Ansible Automation Platform devient ainsi le hub d'automatisation central grâce auquel les administrateurs et autres responsables de l'automatisation peuvent contrôler et surveiller les personnes qui utilisent leurs processus, indépendamment de leur point d'entrée. De même, les équipes de sécurité disposent d'un point d'audit central qu'elles peuvent intégrer à leur système de gestion des informations et des événements de sécurité (SIEM).

À mesure que la confiance dans l'automatisation se renforce, il est possible d'exploiter le composant **Event-Driven Ansible** via des outils de surveillance ou liés aux événements pour déclencher des actions de correction, par exemple, grâce aux processus automatisés déjà mis en œuvre. L'objectif est d'éliminer le dernier composant manuel et d'aboutir à un système capable de s'autoréparer complètement. Avec Event-Driven Ansible, vous pouvez atteindre un plus haut niveau de maturité en matière d'automatisation grâce à la mise en relation des événements avec les contenus d'automatisation existants.



Pour commencer, utilisez Event-Driven Ansible pour collecter automatiquement des informations et renseigner un ticket traité par une personne qui peut ensuite déclencher manuellement l'action recommandée. Une fois la causalité suffisamment établie entre l'événement et l'action automatisée, la validation manuelle peut être éliminée, ce qui permet de déclencher directement le modèle de tâche.

À mesure que vous perfectionnez votre maîtrise d'Ansible Automation Platform et que de plus en plus d'équipes au sein de votre entreprise utilisent la plateforme et s'investissent dans la communauté de pratique, vous estimerez peut-être que l'assistance à temps partiel des responsables de la communauté ne suffit pas à soutenir la croissance de l'automatisation dans l'entreprise. Il se peut que vous souhaitiez alors allouer du budget à un centre d'excellence complet composé de personnel spécialisé, qui pourra aider les nouvelles équipes et vous guider en matière de gouvernance pour votre plateforme d'automatisation.

### Quelle est la différence entre un centre d'excellence et une communauté de pratique ?

Un centre d'excellence est une unité structurée et centralisée, gérée par la direction et dont la mission est d'atteindre l'excellence et de partager les meilleures pratiques dans un domaine technique spécifique. Une communauté de pratique, quant à elle, désigne un groupe plus informel et décentralisé dont l'objectif est de favoriser la collaboration, l'entente et le partage de connaissances entre des personnes qui possèdent un intérêt ou des compétences techniques en commun.



## Faites vos premiers pas avec les services Red Hat

L'automatisation à l'échelle de l'entreprise est attrayante, car elle permet de fournir des résultats plus rapidement à l'aide de processus cohérents et reproductibles qui soutiennent l'évolution d'une culture DevSecOps.

Quelle que soit votre situation dans le parcours de l'automatisation, le passage à plus large échelle est une étape complexe. Les spécialistes des services Red Hat sont à votre disposition pour alléger cette pression et vous aider à concevoir une stratégie d'automatisation durable qui vous permettra de moderniser l'environnement informatique de votre entreprise.

## Les atouts des services Red Hat



### Approche fondée sur l'accompagnement

En collaboration avec les services d'ingénierie et d'assistance, les spécialistes des services de consulting Red Hat fournissent directement à votre entreprise des compétences avancées en automatisation et une expertise technique afin de l'aider à créer des feuilles de route, à positionner et aligner les équipes, à simplifier les processus et à faire fonctionner conjointement les systèmes et applications de l'entreprise.



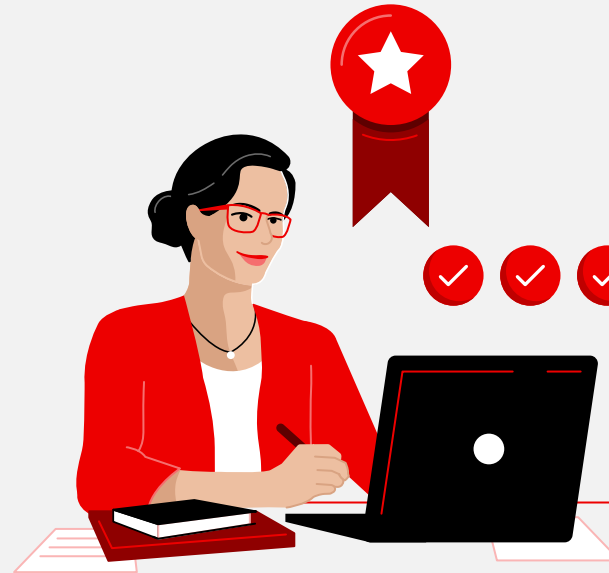
### Formations en conditions réelles

Nos formations et certifications permettent de développer des connaissances pratiques et basées sur les rôles autour des technologies Open Source de base et émergentes. Grâce à un programme complet sur l'automatisation, votre entreprise peut acquérir les compétences nécessaires pour garantir la réussite à long terme de ses investissements dans ce domaine.



### Assistance individuelle spécialisée

Le service de gestion de compte technique Red Hat vous permet de bénéficier de conseils en matière d'exploitation tout au long de votre parcours d'automatisation pour résoudre les problèmes potentiels avant qu'ils ne surviennent, limiter les perturbations et vous faire gagner du temps afin que vous puissiez concentrer vos efforts sur vos principaux défis métier.



## Vous souhaitez passer à l'étape suivante ?

Commencez par discuter des défis et des objectifs de votre entreprise avec un spécialiste Red Hat.

[Organiser une session de découverte](#)

[En savoir plus sur le parcours d'automatisation avec les services Red Hat](#)

© 2024 Red Hat, Inc. Red Hat, le logo Red Hat et Ansible sont des marques ou marques déposées de Red Hat, Inc. ou de ses filiales aux États-Unis et dans d'autres pays.