

# Cinco etapas para automatizar sua empresa

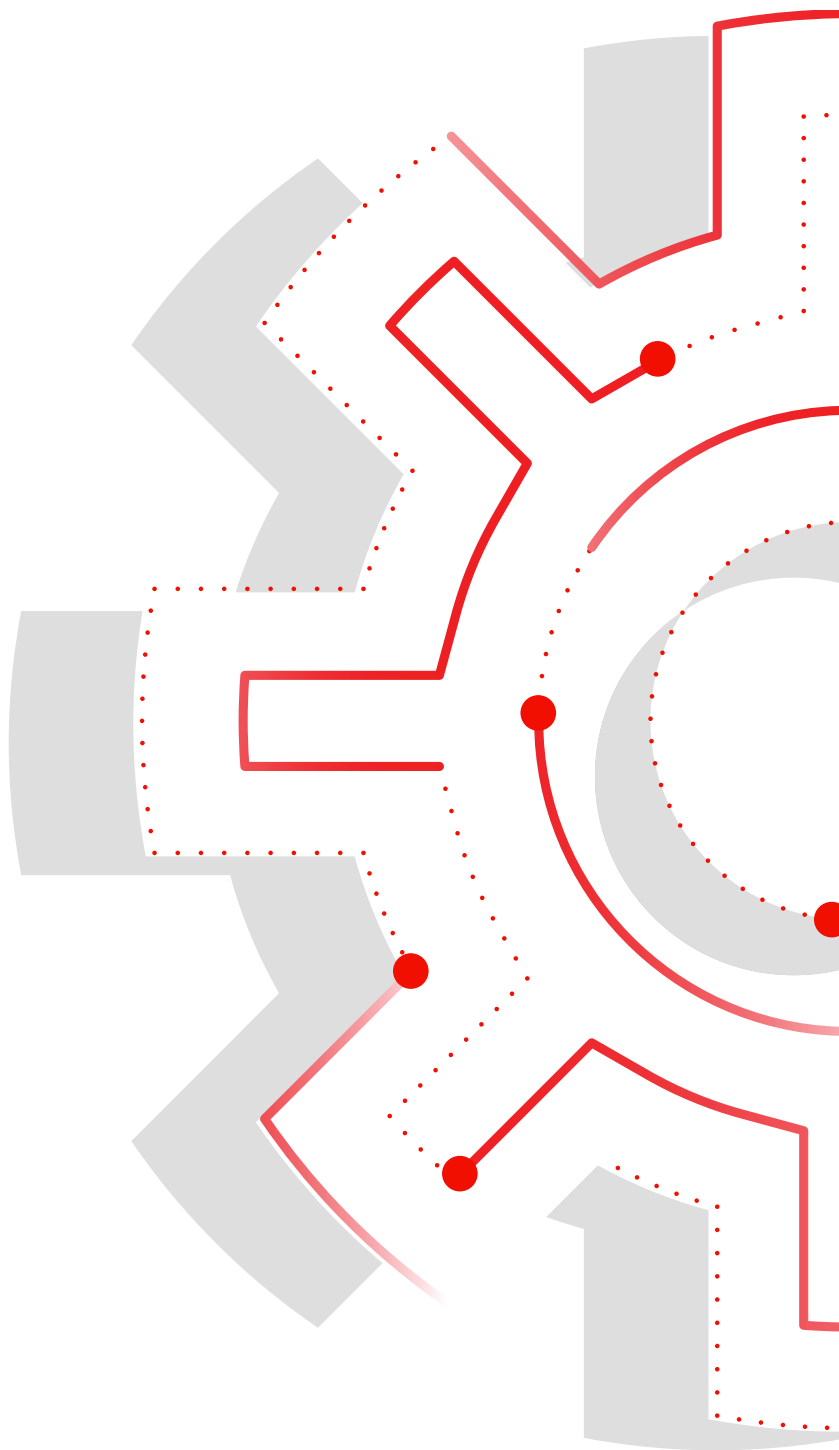
Acelere a automação em toda a  
empresa com Red Hat Services



**Red Hat**

# Sumário

<b>Introdução</b>	3
<b>Comece sua jornada de automação</b>	4
<b>Etapa 1</b>	
<b>Conheça oportunidades de sucesso imediato</b>	6
<b>Etapa 2</b>	
<b>Crie uma base que traga visibilidade</b>	8
<b>Etapa 3</b>	
<b>Amplie seu sucesso inicial</b>	10
<b>Etapa 4</b>	
<b>Acelere a adoção da automação</b>	12
<b>Etapa 5</b>	
<b>Otimize e faça sua empresa voltada para automação crescer</b>	14
<b>Experimente o Red Hat Services</b>	15
<b>Tudo pronto para começar?</b>	16



# Introdução

A automação continua sendo um assunto muito comentado, já que muitas empresas têm dificuldade para maximizar seus benefícios, mas nem todas as estratégias de automação são criadas igualmente.

Em todos os setores, as empresas estão integrando automação às suas práticas usando diferentes técnicas, filosofias e estratégias. Algumas organizações estão testando soluções de automação da comunidade que podem cuidar de tarefas específicas, mas que não são escaláveis ou sustentáveis a longo prazo. Por outro lado, implementar a solução certa de automação empresarial pode unificar equipes, padronizar processos e transformar a forma em que a TI é oferecida.

## Avalie a automação na sua organização

O processo para aproveitar ao máximo a automação em toda a empresa normalmente começa com mais perguntas do que respostas. Quais são as etapas da jornada de adoção da automação em toda a empresa? Como você pode identificar a maturidade da sua automação? E qual é o melhor lugar para começar?

Considere os seguintes níveis de maturidade para ajudar a identificar em que etapa da jornada de automação sua organização está:

### Interesse na automação

- Suas equipes estão buscando a automação, mas não sabem bem como começar.
- Elas estão interessadas e animadas com a automação, essencial para esta etapa da sua jornada.

### Onde você pode precisar de ajuda

Pode ser um desafio criar uma plataforma de automação comum, gerar confiança e um diálogo corporativo, além de estabelecer práticas padrão de rápido aprendizado, adoção e escala em toda a organização.

### Coleta de informações sobre o uso atual da automação

- As equipes de desenvolvimento, segurança e operações (DevSecOps) são coletoras de informações e as melhores em automação na sua empresa.
- Essas equipes têm um alto nível de conhecimento e estão entusiasmadas para automatizar toda a empresa e podem ser o ponto inicial da sua jornada de automação.

### Onde você pode precisar de ajuda

As equipes de DevSecOps podem não ter suporte empresarial ou executivo, cooperação organizacional ou influência para fazer mudanças eficazes.

### Trabalhar com automação isolada

- A automação é liderada por determinadas equipes de TI ou grupos empresariais.
- Suas equipes voltadas para a automação alcançam sucesso localizado que acelera processos e reduz riscos, mas que está limitado a uma tarefa ou objetivo específico.

### Onde você pode precisar de ajuda

O sucesso da equipe não se estende a outras partes da organização devido a vários obstáculos, embora a automação ofereça benefícios significativos.

### Integração da automação

- Quase todas as equipes da sua empresa estão adotando práticas de automação.
- Você abraçou a filosofia por trás da automação e, como resultado, está vendo melhorias na eficiência e na inovação.

### Onde você pode precisar de ajuda

Cada grupo conta com ferramentas e processos personalizados ou isolados que não funcionam fora de seu próprio escopo, o que cria incompatibilidade entre organizações e complica os esforços de integração das equipes de DevSecOps.

# Comece sua jornada de automação

Embora os líderes de TI e de negócios saibam que a automação em toda a empresa pode impulsionar a eficiência, aumentar o foco na segurança e acelerar a inovação, muitos não sabem por onde começar.

Começar a trabalhar com a automação ou ampliar os casos de uso em toda a organização começa com uma mudança de mentalidade. É uma boa ideia pensar na automação em toda a empresa como uma jornada em vez de um estado final. Comece analisando as necessidades da sua empresa, considerando mais do que apenas as ferramentas usadas atualmente.

## Pontos de consideração

- Quais áreas da sua organização mais se beneficiariam com a automação, como a infraestrutura como código (IaC), configuração como código, automação de rede ou da segurança (como a aplicação de conformidade)?
- Como os recursos de self-service, por meio do gerenciamento de serviços de TI, incluindo catálogos de serviços automatizados, sistemas de emissão de tickets e ciclos de vida de ativos, aceleraria os casos de uso de automação existentes?
- Como uma single source of truth beneficiaria suas equipes?
- Quanto tempo e esforço sua equipe de serviços, que, no momento, pode estar sobrecarregada de solicitações, economizaria?
- Você já tem um repositório que as equipes podem consultar códigos, ferramentas e processos de automação de sucesso, além de configurações e inventário de sistemas, à medida que elas aumentam os esforços de automação?
- Quais projetos atuais ou futuros você poderia acelerar usando uma plataforma de orquestração centralizada que reúne os sistemas de automação?

Colocar essas considerações em prática não acontecerá do dia para a noite, mas com a solução empresarial certa, como o **Red Hat® Ansible® Automation Platform**, você reduz o tempo necessário para aproveitar completamente a automação em toda a empresa.

Uma plataforma de automação unificada ajuda as equipes a fazer o seguinte:



Integrar múltiplas soluções desarticuladas.



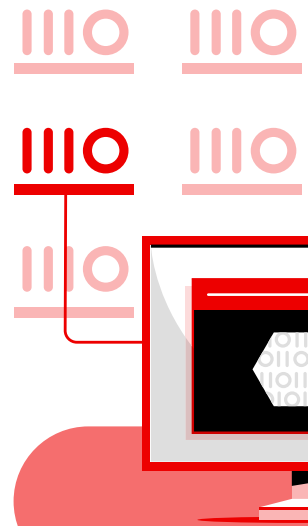
Criar uma abordagem para definir ou refinar a prontidão da automação da organização.



Estabelecer métodos para identificar lacunas de automação no ambiente atual.

## Uma estratégia de automação bem-sucedida exige foco de toda a empresa em:

- **Adoção** em toda a empresa, da visão à execução, com ênfase na simplicidade e no compartilhamento do conhecimento.
- **Conformidade**, em que todos os membros da equipe assumem a responsabilidade por suas metas individuais.
- **Governança** por meio dos processos prescritivos, que levam ao alcance das metas de automação e a resultados recorrentes.
- **Segurança** com um pipeline simplificado que reduz o risco de hackeamento ou substituição da automação. Deve incluir dados que podem ser repetidos e reutilizados e práticas de conformidade, bem como uma abordagem proativa para a resolução de vulnerabilidades.
- **Padrões** que compõem a base e permitem a extensibilidade para o alcance de metas da organização e da equipe.
- **Qualidade de código e práticas de codificação** que promovem a colaboração e reduzem a dívida técnica no longo prazo.
- **Experiência do desenvolvedor** que se concentra na rápida integração usando o controle de fontes, ganchos de pre-commit, pipelines de integração e entrega contínuas (CI/CD) e que oferece suporte geral ao uso de desenvolvedores de boas práticas e qualidade de código na codificação e teste do Ansible.
- **Práticas abertas** que fomentam a reutilização eficiente do código de automação e aprendizados.



Os benefícios e o potencial da automação em toda a empresa são muitos, incluindo maior retorno sobre o investimento (ROI), equipes mais eficientes e entrega mais rápida de soluções aos clientes. Mas começar ou avançar os esforços de automação paralisados pode ser complexo.

Felizmente, você não está só. O **Red Hat Services** pode oferecer experiência e conhecimento reais às equipes para ajudar você no processo:

A **Red Hat Consulting** trabalha lado a lado com as equipes para avaliar a maturidade da automação da sua organização e desenvolver, em conjunto, um roadmap técnico por meio de uma mentoria que se alinha a sua estratégia e metas de automação.

O **Red Hat Training and Certification** oferece cursos e certificações cobiçadas do setor para ajudar suas equipes a melhorar suas habilidades e conformidade em automação e trabalhar com mais eficiência.

O **Red Hat Technical Account Management (TAM)** oferece orientação operacional para sua plataforma Ansible ajudar você proativamente a lidar com problemas de segurança e a se planejar para o futuro.

**As cinco etapas a seguir, juntamente com o suporte de especialistas em automação empresarial, podem ajudar a definir e acelerar sua jornada de automação.**

# Conheça oportunidades de sucesso imediato

**A fase inicial da sua jornada de automação não deve ser longa ou complexa. Você conhece sua empresa e provavelmente já tem uma ideia de por onde gostaria de começar.**

Nessa fase inicial, o objetivo deve ser encontrar um processo ou área única para definir um caso de uso de sucesso de base que entregue valor em toda a sua empresa. Durante essa etapa, trabalhar com uma equipe única e motivada ajuda você a avançar mais rapidamente e também é possível aumentar essa equipe no processo.

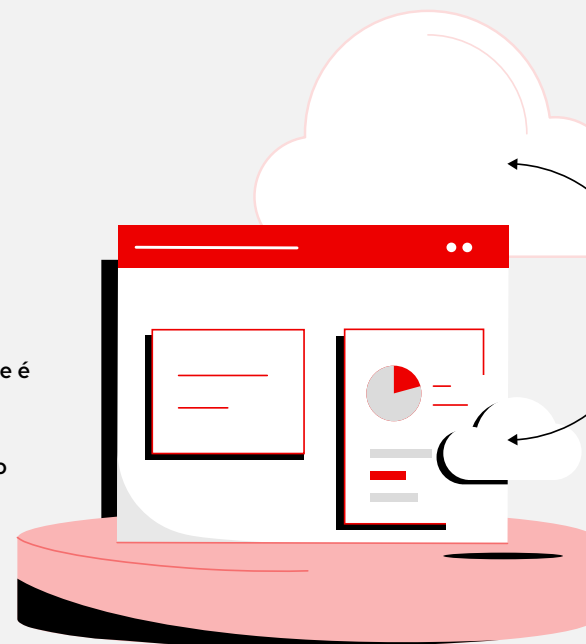
A Red Hat Consulting ajuda você a começar criando um esboço de uma estratégia abrangente para identificar objetivos e superar lacunas nos processos, ferramentas e habilidades com resultados mensuráveis. Eles podem ajudar você a delinear seu estado atual e o desejado, identificar abordagens viáveis e tecnologias (incluindo participantes) e identificar casos de uso e desafios.

Prepare-se para identificar as necessidades organizacionais e adotar a colaboração entre equipes. Esse foco empresarial e abordagem colaborativa de resolução de problemas ajudará a eliminar lacunas e produzir resultados mensuráveis em menos tempo.

## Encontre rapidamente um caso de uso para começar

É importante fazer as perguntas certas para entender por completo suas necessidades e determinar por onde você deveria começar com seu caso de uso inicial.

- **Reúna todos os stakeholders para determinar processos demorados que representem oportunidades de automação.**
  - › Comece se concentrando em casos de uso internos de uma única equipe ou de, no máximo, duas equipes para otimizar o compartilhamento de conhecimentos.
  - › Identifique quem é envolvido e o que fazem para concluir o processo.
  - › Divida etapas complexas em partes menores e mais fáceis de gerenciar.
- **Identifique quais sistemas já estão ativos para ajudar a ampliar a automação e o que é necessário para escalar sua solução.**
- **Comece devagar, escolhendo um único caso de uso para automatizar, e mantenha o escopo restrito a estabelecer valor inicial.**
  - › Comece com tarefas administrativas simples mas repetitivas de Dia 2, tais como:
    - Reiniciar um serviço ou dispositivo.
    - Implantar e configurar um agente específico que não seja crítico.
  - › Procure atividades possíveis e/ou de alto impacto, tais como:
    - Avaliar desvios de configuração pelo modo de verificação.
    - Provisionar infraestrutura em ambientes de desenvolvimento e teste.
    - Criar stacks de aplicações simples na infraestrutura de desenvolvimento e/ou teste.



Antes de começar, aproveite o currículo de aprendizado abrangente para garantir que sua equipe tenha as habilidades necessárias para lidar com desafios de automação.

**Mais informações sobre o que o Red Hat Learning Subscription oferece.**

À medida que suas práticas de automação amadurecem, você pode usar o poder da inteligência artificial (IA) para acelerar suas iniciativas de automação usando o Red Hat Ansible Lightspeed com IBM watsonx Code Assistant.

Sendo um serviço de inteligência artificial generativa (gen IA) disponível para usuários do Ansible Automation Platform, o Ansible Lightspeed pode ajudar as equipes de automação a criar, adotar e manter conteúdo do Ansible com mais eficiência. Dessa forma, você pode transformar suas ideias de automação em código do Ansible usando comandos de linguagem natural para escrever tarefas sintaticamente corretas.

**Mais informações sobre o Red Hat Ansible Lightspeed**

## Não se esqueça



Documentar corretamente o planejamento dos seus casos de uso é essencial para o sucesso futuro da automação. Para fazer isso com eficiência, considere criar um local centralizado de repositórios de automação e definir um canal de chat interno para que as equipes de planejamento possam ajudar umas às outras.

## Veja a automação na prática

A Red Hat Consulting pode oferecer orientação sobre como maximizar o valor do seu investimento em plataformas de automação.



**A Red Hat nos ajuda a gerenciar grupos de aplicações, o que nos permite oferecer aos usuários a autonomia de que precisam [...]. Pudemos dedicar o equivalente a 18 meses de trabalho de um funcionário a projetos mais estratégicos e recompensadores no departamento de TI!**

**Francisco José Martín**

Gerente de automação, departamento de exploração e operações, Cepsa

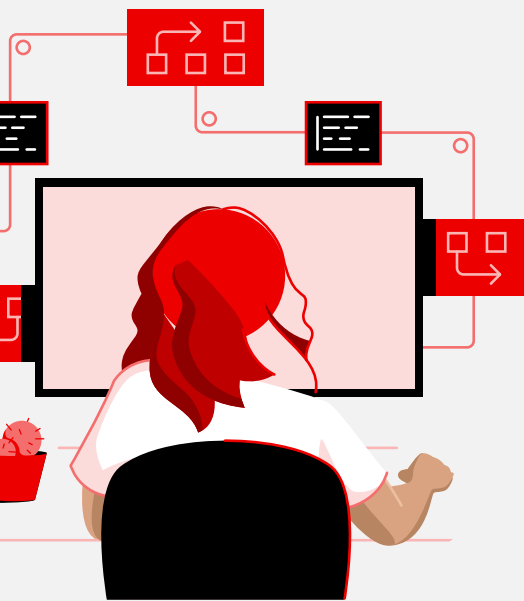
## Leia o estudo de caso da Cepsa



**Próximas etapas** Depois de descobrir suas oportunidades de automação, é hora de iniciar a próxima etapa e criar um caso de uso de base que demonstre melhorias e motive as equipes.



# Crie uma base que traga visibilidade



A próxima etapa é transformar suas ideias em ação. De acordo com suas descobertas, você vai automatizar um conjunto inicial de fluxos de trabalho para gerar impacto significativo na TI e na empresa em geral.

Nessa etapa, pode ser uma boa ideia implementar uma comunidade informal para reunir as primeiras equipes. Embora não seja uma Comunidade de Prática (CoP) formal, ou seja, um grupo de indivíduos com ideias parecidas trabalhando em direção a práticas comuns e trocando conhecimento em toda a organização, é um ótimo ponto de partida para chegar a isso.

Nessa etapa, a Red Hat Consulting pode ajudar suas equipes a desenvolver em conjunto casos de uso de base, incluindo a reunião de stakeholders, definição de oportunidades de automação e identificação de sistemas existentes para ajudar na automação. Essa implementação de produto mínimo viável (MVP) não é sua prova de conceitos média. Ela trará grande avanço tanto para sua estratégia de automação quanto para sua empresa.

### Seu caso de uso de base deve:

- **Produzir resultados significativos** que ajudem a reduzir processos onerosos, redundâncias, inconsistências ou tarefas manuais demoradas.
- **Gerar avanços para a empresa** que permita que os funcionários trabalhem em projetos mais inovadores, o que inclui tempo para automatizar ainda mais sistemas e processos.
- **Automatizar um processo amplamente usado** ou um conjunto de processos que possa ser automatizado em pouco tempo, com risco mínimo, mas ainda gerar benefícios mensuráveis.
- **Fornecer processos e comunicações iterativos** para evitar obstáculos e oferecer visibilidade ao processo de automação.



**Dica rápida:** evite processos complexos ou críticos para a empresa nas etapas iniciais de implementação da automação. Embora exista a possibilidade de gerar benefícios significativos, a prática recomendada é demonstrar sucesso com atividades de baixo risco e começar a criar a partir disso.

## Não esqueça

Conforme você cria sua base de sucesso de automação, considere os pontos a seguir para escalar suas iniciativas.



Vise a produção. Faça seu caso de uso de base funcionar em atividades reais e mostre às suas equipes que elas podem se sentir seguras sabendo que a solução de automação está trabalhando para elas.



Melhore o potencial de adoção automatizando um processo que seja útil e altamente visível.



Enfatize para a equipe de planejamento e a de implementação a importância de compartilhar conhecimento pelo repositório e canal de chat definidos na Etapa 1. Essas equipes começarão uma comunidade de automação que pode se tornar uma força poderosa para a padronização, capacitação e práticas recomendadas.



Treine suas equipes principais sobre a cultura e os processos de DevOps, para que elas possam adotar e divulgar sua tecnologia de automação com mais rapidez.



## Coloque o Ansible Automation Platform em prática

Especialistas da Red Hat podem ajudar as equipes de automação a aproveitar as funcionalidades do Ansible Automation Platform para aumentar a eficiência e a conformidade por meio da padronização.

“Percebemos a necessidade de uma tecnologia empresarial que permitisse mudar nossa cultura para uma abordagem centrada na automação para as equipes de DevOps. O projeto era complexo e qualquer erro geraria um custo enorme. Para investir em uma nova abordagem, a empresa precisaria oferecer às equipes as habilidades e conhecimentos certos. A Red Hat Consulting foi uma ótima parceira nesse aprendizado.”<sup>2</sup>

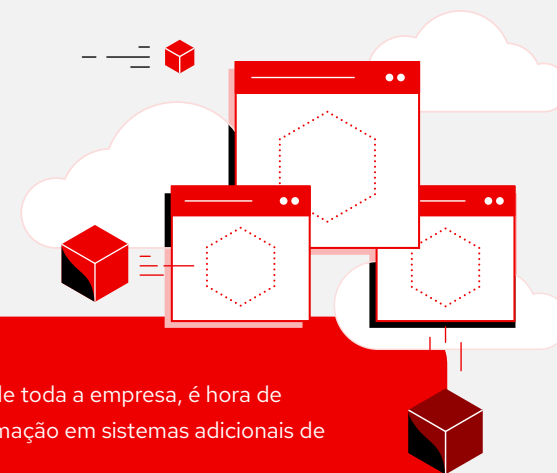
**Pierre-François Liozon**

chefe da equipe do Unix, Crédit Agricole Group Infrastructure Platform (CA-GIP)

## Crie uma lógica atraente para seu caso de uso de base

Confira como uma empresa de seguros reduziu o tempo de monitoramento da TI e os erros em 80% com a Red Hat.

### Leia o estudo de caso



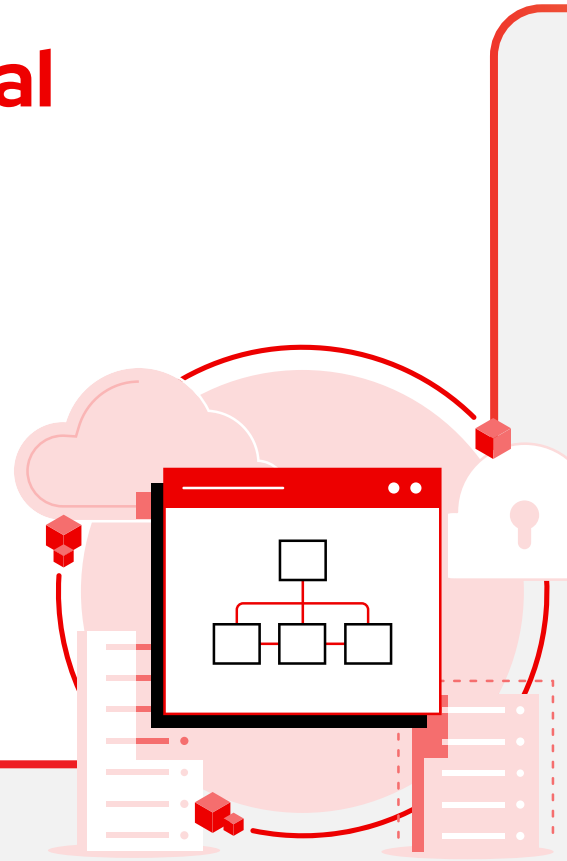
**Próximas etapas** Com um ganho significativo na sua trajetória para a automação de toda a empresa, é hora de ganhar força. Agora é possível expandir com o que você aprendeu e integrar a automação em sistemas adicionais de suporte empresarial e operacional.

<sup>2</sup> Caso de estudo da Red Hat. “CA-GIP escala com o Red Hat Ansible Automation Platform”, 10 de maio de 2022.

# Amplie seu sucesso inicial

Nesta etapa, você se concentrará no que já produziu e levará esse êxito para outras equipes da sua empresa.

Fluxos de trabalho de automação padronizados nos sistemas de suporte operacional e empresarial podem ajudar você a automatizar toda a empresa. À medida que você amplia a automação na empresa, a Red Hat Consulting ajuda você a aproveitar ao máximo suas implementações atuais de automação e a buscar oportunidades de usar métodos repetíveis em outras partes da organização.



### Busque oportunidades de integrar seu framework de automação atual a outras áreas:

- **Crie ferramentas self-service para o gerenciamento de serviços de TI:**
  - › Use as soluções de gerenciamento da Red Hat para orquestrar o uso da automação em toda a empresa.
  - › Use a **automação orientada a eventos** para responder automaticamente a eventos, como interrupção de rede, para eliminar etapas manuais que as equipes de TI costumam realizar.
- **Aumente o escopo adicionando novos recursos de automação de aplicações nos frameworks atuais:**
  - › Amplie a automação para balanceamento de carga, perfis de aplicações de firewall e outros sistemas de rede para conquistar metas maiores de implantação de aplicações de ponta a ponta.
  - › Contribua com os processos existentes para alcançar maior supervisão, orquestração, colaboração, segurança e práticas focadas na automação.
- **Torne toda iteração um novo MVP:**
  - › Trabalhe em pequenos incrementos implantáveis que agreguem valor rapidamente.
  - › Continue a melhorar o que você já criou com base no feedback recebido das equipes envolvidas.
  - › Avalie regularmente o quanto você já conquistou para que sua equipe veja como pequenos passos levam a grandes conquistas.
  - › Documente e colabore:
    - Documente seu trabalho e contribua com práticas para que outras pessoas possam aprender com suas conquistas. Lembre-se de incluir:
      - + Transformação do processo.
      - + Padronização.
      - + Automação do fluxo de trabalho.
- **Crie sua source of truth:**
  - › Crie um modelo de dados, arquitetura de armazenamento, banco de dados de gerenciamento de configurações (CMDB) ou um banco de dados de rastreamento do sistema.
    - Rastreie códigos, scripts e mudanças.
    - Implemente processos padronizados para o desenvolvimento do framework de automação.

Nesta etapa, um Red Hat Technical Account Manager (TAM) pode oferecer às suas equipes **orientação operacional e de consultoria**, incluindo a antecipação e resolução de problemas e planejamento do futuro para ajudar no sucesso da automação. Além disso, treinar suas equipes sobre o uso do Ansible Automation Platform as ajudará a integrar equipes importantes de operações, desenvolvimento e engenharia na nova plataforma para acelerar a migração, ganhar eficiência com a automação e escalar.

À medida que outras equipes começarem a adotar o Ansible Automation Platform, procure colegas que queiram ajudar uns aos outros, explorar e otimizar funcionalidades do Ansible e compartilhar conhecimento com toda a organização por meio de repositórios de documentação, exemplos e canais de chat. Eles ajudam você a maximizar seu uso de automação e a criar uma cultura vibrante e autossustentável.

Comece o treinamento de acordo com sua função.

**Mais informações neste resumo sobre a trajetória de aprendizagem**



## Não se esqueça



Garanta que as equipes envolvidas no gerenciamento de mudanças continuem motivadas durante o processo.



Mudanças na automação são mudanças nos processos, ferramentas e fluxos de trabalho.



A automação é interna à entrega de soluções e deve ser tratada dessa forma.

## Conheça a plataforma que potencializa o sucesso

Descubra como o Red Hat Ansible Automation Platform ajuda na automação de toda a empresa.

**Leia mais**



**Próximas etapas** No final da Etapa 3, você já terá um bom encaminhamento para a automação de toda a empresa. Agora é hora de acelerar a adoção, e você já tem a base e a confiança para liderar esse caminho.

# Acelere a adoção da automação

Com uma fonte de verdade bem-definida e processos e ferramentas de automação comprovados que simplificam o trabalho diário, você tem tudo o que precisa para seguir para a próxima etapa.

Com seus planejadores e implementadores de automação agora em várias equipes, é possível estabelecer formalmente sua CoP. A CoP de automação e seus repositórios de conhecimento são a etapa inicial para novas equipes que querem adquirir os benefícios da automação. Cada equipe nova começa com um caso de uso de base próprio. Ao insistir em um caso de uso bem definido e envolver equipes de toda a empresa, você melhorará a percepção da automação na organização.

Sua CoP de automação é:



Uma equipe central com os melhores profissionais de automação multifuncional, incluindo seu especialista no assunto (SME), arquitetos de TI, SMEs de negócios e TI e desenvolvedores de TI.



Ela é capacitada por práticas padrão e uma linguagem comum documentada nos repositórios de conhecimento e ajuda a organização a criar, compartilhar e utilizar a automação.



Preparada para interagir com outras equipes da organização que precisem de ajuda com a automação, oferecendo treinamento e assistência hands-on para que outros possam aprender com o seu sucesso. Isso deve incluir um subsídio explícito por parte da gestão para que alguns líderes da CoP passem uma parte da semana de trabalho ajudando nas iniciativas de automação mais amplas fora de suas respectivas equipes.

## Confira como é o sucesso da CoP de automação

Ao expandir o uso do Red Hat Ansible Automation Platform com ajuda da Red Hat Consulting, a ProRail adotou processos padronizados para a modificação de switches de rede e muito mais. Uma nova CoP de automação simplificou a colaboração entre equipes e definiu uma base para que a inovação seja contínua.



O objetivo é usar playbooks em diferentes equipes, como de redes, ESB e sistema operacional, para garantir que o serviço seja fornecido. A interação que vemos entre os engenheiros é sensacional. A mentalidade está mudando à medida que as pessoas pensam sobre como realizar a automação e a colaboração".<sup>3</sup>

**Coert Busio**

Gerente de IT4IT e IT4OT, ProRail

[Leia o estudo de caso da ProRail](#)

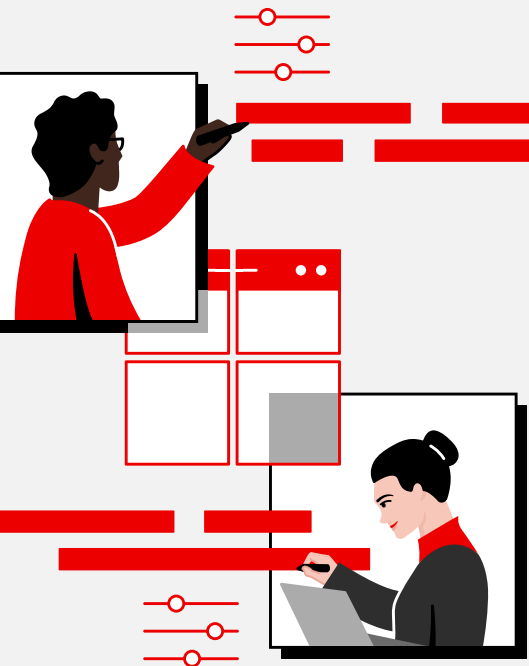
<sup>3</sup> Estudo de caso da Red Hat. "ProRail acelera processos de TI de semanas para dias com a automação", 6 de outubro de 2023.

## Para criar uma CoP eficaz e duradoura, você precisará:

1. Determinar a missão e as metas da comunidade, que devem se alinhar à estratégia da empresa.
2. Conseguir patrocínio executivo para criar um ambiente onde a comunidade prospere.
3. Formar uma liderança da comunidade, selecionando entusiastas que podem equilibrar padronização e inovação.
4. Formalizar o gerenciamento e as ferramentas de conhecimento para garantir que os recursos possam ser descobertos e compatíveis com a TI.
5. Participar de comunicações regulares com executivos, líderes da comunidade e membros da comunidade, sejam atuais ou novos.

O Red Hat Services pode ajudar você a estabelecer sua estratégia de CoP e dar suporte nesse processo, fornecendo as bases para que as equipes comecem a colaborar e compartilhar conhecimento umas com as outras de maneira contínua.

Além disso, à medida que você continua a adotar a automação e aprimorar o uso do Ansible Automation Platform, garantir a certificação da sua equipe em Ansible a ajudará a aproveitar a experiência para ajudar outras pessoas. Seu Red Hat TAM continuará oferecendo suporte, ajudando a melhorar a segurança, a confiabilidade e capacidade de gerenciamento do Ansible Automation Platform para que você possa se concentrar em suas metas de negócios.



## Não esqueça

A automação é cultura e prática.



Mostre seus casos de sucesso para direcionar as equipes para a automação na empresa.



Faça da automação sua linguagem corporativa e ensine todos a usá-la.



Concentre-se na inovação e você verá sua empresa se transformar.

## Expanda seus recursos de automação

Veja como a TransUnion está expandindo seu uso do Red Hat Ansible Automation Platform para acelerar o desenvolvimento de funcionalidades e migrar para a nuvem em escala.

## Leia o press release



**Próximas etapas** O segredo para a transformação está na última etapa. Depois que sua empresa já tiver adotado a cultura e a prática da automação, é hora de otimizar e crescer.

# Otimize e faça sua empresa voltada para automação crescer

Neste ponto, você já ganhou força considerável e alcançou sucessos significativos de automação em toda a empresa, criando uma cultura de automação. Porém, no mundo da tecnologia, mudança é inevitável. Com a introdução de novas soluções e ferramentas internas, sua empresa adotará uma abordagem voltada para automação.

À medida que as tendências do setor mudarem, aproveite as tecnologias e práticas mais recentes. Com a automação, suas equipes recuperam o tempo e a energia necessárias para lançar, combinar e melhorar rapidamente os fluxos de trabalho e as orquestrações para atender aos requisitos em constante mudança.

Oferecer endpoints de automação self-service, por exemplo, que podem ser acessados e implementados manualmente com uma interface de usuário ou outros fluxos de trabalho de automação por meio de interfaces de programação de aplicações (APIs), resulta em serviços mais vantajosos aos usuários finais.

Integrada a um portal self-service para a conveniência do usuário final, a API de templates de tarefa e fluxo de trabalho do Ansible Automation Platform oferece os pontos de integração necessários para seguir essa abordagem. A mesma API pode ser usada por desenvolvedores no pipeline de CI/CD para implantar e configurar a infraestrutura e as aplicações necessárias para suas atividades.

Finalmente, o Ansible Automation Platform se torna o automation hub central em que administradores e outros proprietários de automação podem controlar e monitorar quem está usando a automação, independentemente do ponto de entrada usado. De maneira semelhante, as equipes de segurança contam com um ponto de auditoria central que podem integrar ao sistema de registros de gerenciamento de eventos e informações de segurança (SIEM).

À medida que aumenta a confiança na automação, o **Event-Driven Ansible** pode ser acionado por meio do monitoramento e outras ferramentas de eventos para acionar ações de correção, por exemplo, com a mesma automação definida previamente. O objetivo é se livrar do último componente manual e buscar um sistema totalmente autorrecuperável. Por fim, o Event-Driven Ansible ajuda a melhorar a maturidade da automação, conectando eventos a conteúdo atual de automação.



Para começar, use o Event-Driven Ansible para reunir automaticamente informações extras e complementar um ticket analisado por alguém que possa, depois, acionar manualmente a ação automatizada recomendada. Depois que a causalidade entre o evento e a ação automatizada tiver sido suficientemente validada, a validação manual poderá ser eliminada e o template da tarefa pode ser acionado diretamente.

Conforme sua proficiência no Ansible Automation Platform aumenta e cada vez mais equipes da sua empresa começam a usar a plataforma e a interagir com a CoP, você perceberá que o apoio de base em tempo parcial dos líderes da CoP não é suficiente para acompanhar o crescimento da automação nos negócios. Em algum momento, pode ser interessante dedicar parte do orçamento para um Centro de Excelência (CoE) completo no qual funcionários dedicados ajudarão equipes novas e tomarão decisões sobre sua plataforma de automação.

## Qual é a diferença entre um CoE e uma CoP?

Um CoE é uma unidade estruturada, centralizada, responsável pelo gerenciamento e dedicada a alcançar a excelência e compartilhar práticas recomendadas em um domínio técnico específico. Por sua vez, uma CoP é um grupo mais informal e descentralizado que tem como objetivo incentivar a colaboração, a camaradagem e o compartilhamento de conhecimentos entre indivíduos com interesse ou experiência técnica em comum.



## Experimente o Red Hat Services

A automação empresarial é atrativa pela possibilidade de acelerar resultados com processos consistentes que podem ser repetidos. Esses processos oferecem suporte à evolução da cultura de DevSecOps.

Seja qual for a etapa que sua empresa esteja na jornada de automação, adotar a automação em grande escala é complexo. O Red Hat Services está aqui para ajudar a aliviar essa pressão e atender você onde você estiver, trabalhando em conjunto para definir uma estratégia de automação sustentável que modernize sua empresa de TI.

## O diferencial do Red Hat Services



### Abordagem baseada em mentoria

Trabalhando com empresas de suporte e engenharia da Red Hat, a Red Hat Consulting traz habilidades de automação avançadas e experiência técnica à sua organização para ajudar a produzir roadmaps, posicionar e alinhar equipes, simplificar processos e colocar sistemas e aplicações empresariais trabalhando juntos.



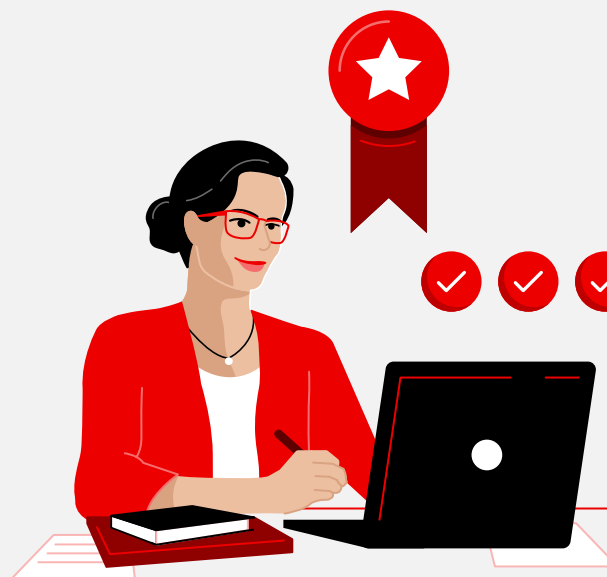
### Treinamento baseado em tarefas reais

O Red Hat Training and Certification desenvolve conhecimento hands-on baseado em funções sobre tecnologias open source emergentes e fundamentais. Com um currículo de automação abrangente, sua organização pode desenvolver as habilidades para o sucesso em longo prazo com seus investimentos em automação.



### Suporte especializado individual

O Red Hat Technical Account Management conta com orientação operacional ao longo da sua jornada de automação para solucionar possíveis problemas antes que eles ocorram, minimizar as interrupções nas operações e se concentrar nos principais desafios empresariais.



## Tudo pronto para começar?

Comece falando sobre seus desafios e metas com um especialista da Red Hat.

[Agende uma discovery session](#)

[Mais informações sobre a evolução da sua jornada de automação com Red Hat Services](#)



Copyright © 2024 Red Hat, Inc. Red Hat, o logotipo da Red Hat e o Ansible são marcas comerciais ou registradas da Red Hat, Inc. e suas subsidiárias nos Estados Unidos e em outros países.