

RED HAT[®]
CONSULTING

**RED HAT SERVICES
PROGRAM:
NFV ADOPTION**



redhat.

INTRODUCTION

La virtualisation des fonctions réseau (NFV) promet de révolutionner la création et la distribution des services génériques et sur mesure par les prestataires de services de communication. Avec une infrastructure réseau virtualisée, les fournisseurs sont en mesure de s'affranchir des fonctionnalités propriétaires traditionnelles définies par le matériel et d'améliorer l'agilité, l'efficacité et le contrôle de l'exploitation. Cependant, le secteur des télécommunications est freiné dans sa modernisation et sa virtualisation par le poids de plus d'un siècle d'histoire, et ce, malgré l'explosion de la demande en matière de services à disponibilité immédiate et accessibles de partout.





Le déploiement d'une infrastructure de NFV évolutive requiert une approche qui ne prend pas uniquement en considération votre pile complète, mais également les utilisateurs et les processus. Bien trop souvent, votre infrastructure est assimilée à des silos fonctionnels ou la solution entrevue ne répond qu'à une partie des exigences. Si vous installez des fonctions de réseau virtuel (VFN) ou une technologie de base telle qu'OpenStack®, vous deviendrez le responsable de l'intégration, de l'évolutivité et de la maintenance de votre service. Cette solution n'est ni efficace ni réaliste. Les besoins varient trop, les systèmes sont trop complexes et les modifications à apporter sont souvent trop importantes pour qu'elles puissent être mises en œuvre sans perturber le fonctionnement actuel de votre entreprise.



Au-delà des technologies émergentes, une approche globale et stratégique doit permettre de s'éloigner des solutions non évolutives. Ce type de solution nuit à l'agilité métier, car elle crée des déficits de compétences et une dette technique qui ont des conséquences négatives d'un point de vue financier. En adoptant des normes ouvertes et des bonnes pratiques, les entreprises sont en mesure de transformer réellement les compétences de leurs équipes, d'insuffler une culture de la collaboration et du changement positif et continu sans pour autant perdre le contrôle de l'architecture de l'entreprise.



Les premiers pas vers cet objectif et sa réalisation peuvent néanmoins se révéler complexes.

RED HAT SERVICES PROGRAM: NFV ADOPTION

Le programme d'adoption de la virtualisation des fonctions réseau propose une approche progressive qui simplifie, organise et automatise l'introduction et l'exploitation d'un environnement de NFV. Il pose les bases de l'architecture et de l'exploitation pour garantir un déploiement des fonctions réseau virtualisées efficace et favorise par ailleurs la culture de l'innovation.

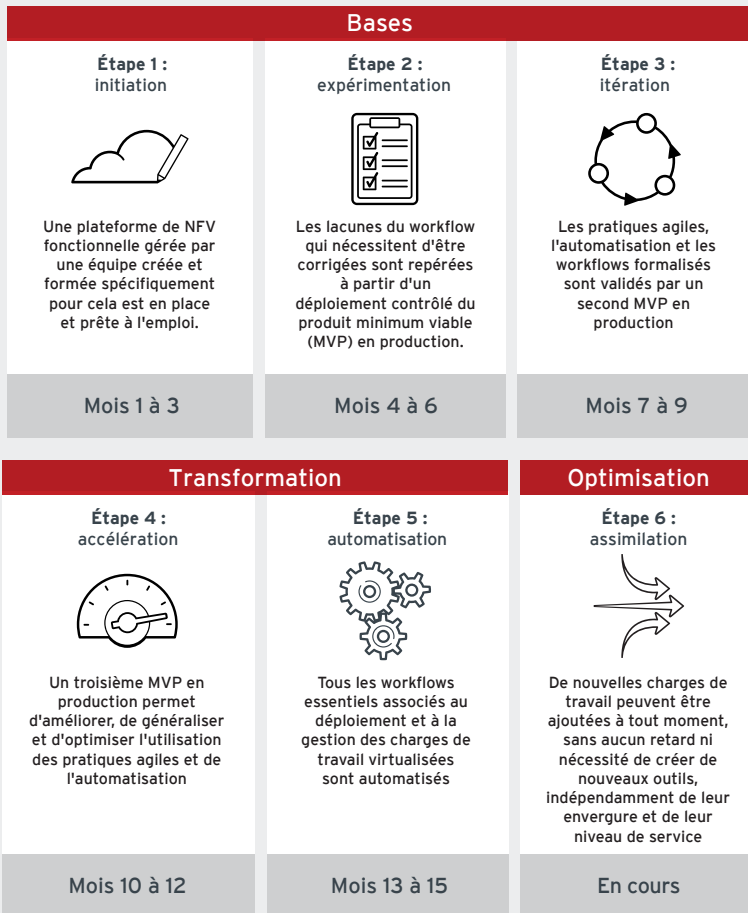


Figure 1 : parcours d'adoption de la NFV

Les services de consulting Red Hat® sont mandatés par le client pour mettre en place et faire évoluer les capacités de NFV. Le processus se déroule en trois phases :



- **Les bases** : collaborez avec des experts du domaine pour mettre à disposition d'une équipe spécialisée les fonctions essentielles et l'infrastructure initiale nécessaires pour mettre en œuvre l'ensemble de la virtualisation des fonctions réseau.



- **Transformation** : mettez en place une plateforme et une approche qui respectent les pratiques agiles avec des workflows automatisés pour l'introduction de nouveaux produits ainsi qu'un système d'échange d'informations avec le client pour faciliter la gestion des priorités.



- **Optimisation** : améliorez et ajustez en permanence vos approches commerciales et la mise en œuvre de vos technologies afin de répondre à l'évolution du marché et de créer des opportunités d'innovation.

AVANTAGES DES SERVICES DE CONSULTING RED HAT

Avec l'aide des services de consulting Red Hat, les clients s'affranchissent de la complexité technique qui accompagne l'adoption de la NFV et peuvent ainsi se consacrer à la transformation de la culture de leur entreprise. Notre approche consiste à transférer les connaissances dès le premier jour afin que votre équipe maîtrise les bonnes pratiques qui lui permettront de gérer, faire évoluer et améliorer votre environnement de distribution de services. Au cours du programme proposé par les services Red Hat, les équipes suivent le travail des experts Red Hat pour apprendre et s'adapter au changement. Dans un deuxième temps, nous observons votre équipe afin d'offrir des conseils, une assistance pratique et un accès direct à nos spécialistes.

Les membres des services de consulting Red Hat travaillent directement avec les équipes d'ingénierie et d'assistance de Red Hat. Leurs compétences avancées leur permettent de proposer des solutions basées sur des produits Red Hat et des normes ouvertes. Nos consultants ont accès en exclusivité aux nouvelles fonctions et aux feuilles de route des produits. Ils sont ainsi les mieux placés pour aligner les équipes, rationaliser les processus et faire fonctionner les systèmes et applications d'entreprise ensemble, avec des technologies Open Source et des technologies propriétaires.

- **Un lien direct avec les technologies :** les services de consulting Red Hat communiquent directement avec les équipes d'assistance et de développement des produits Red Hat. Nombre de nos consultants sont également des contributeurs actifs aux communautés Open Source en amont à l'origine des technologies Red Hat. Ils disposent donc d'une expertise inégalée.
- **Une expérience technique variée :** les membres des services de consulting Red Hat entretiennent leurs compétences pointues en matière de systèmes propriétaires et Open Source et de plateformes d'applications. Notre parfaite maîtrise du marché des technologies nous permet de proposer à nos clients un aperçu complet de leur environnement. Nos conseils se basent sur une compréhension globale pour la création de systèmes d'entreprise, et non pas uniquement sur la connaissance de nos propres produits.
- **Une approche basée sur l'accompagnement :** grâce à l'approche des services de consulting Red Hat, les clients disposent des informations et compétences nécessaires pour adopter des solutions Red Hat de manière efficace et sûre. Red Hat considère que les connaissances sont faites pour être partagées, accessibles à tous, comme le code source.

AVANTAGES DES SERVICES DE CONSULTING RED HAT :



**BONNES PRATIQUES
DU MARCHÉ**



**MODERNISATION ET OPTIMISATION
DE L'ENVIRONNEMENT INFORMATIQUE**



**MEILLEUR RETOUR SUR
INVESTISSEMENT ET ÉCONOMIES**



**AGILITÉ DE MISE
EN ŒUVRE**



**TRANSITION VERS
LE CLOUD**



**MÉTHODE
DEVOPS**



**GESTION DES
RISQUES**



**INTÉGRATION DE
DIFFÉRENTS LOGICIELS**



**PROFESSIONNELS
HAUTEMENT QUALIFIÉS**



À PROPOS DE RED HAT

Premier éditeur mondial de solutions logicielles Open Source pour les entreprises, Red Hat s'appuie sur une approche communautaire pour proposer des technologies Linux, de cloud hybride, de conteneur et Kubernetes fiables et performantes. Red Hat aide ses clients à intégrer des applications nouvelles et existantes, à développer des applications natives pour le cloud, à standardiser leur environnement sur son système d'exploitation leader sur le marché ainsi qu'à automatiser, sécuriser et gérer des environnements complexes. Red Hat propose également des services d'assistance, de formation et de certification primés qui lui ont valu le titre de conseiller de confiance auprès des entreprises du Fortune 500. Partenaire stratégique des prestataires de cloud, intégrateurs système, fournisseurs d'applications, clients et communautés Open Source, Red Hat aide les entreprises à se préparer à un avenir toujours plus numérique.



facebook.com/redhatinc
[@RedHat_France](https://twitter.com/RedHat_France)
linkedin.com/company/red-hat

**EUROPE, MOYEN-ORIENT
ET AFRIQUE (EMEA)**
00800 7334 2835
europa@redhat.com

FRANCE
00 33 1 4191 2323
fr.redhat.com

Copyright © 2019 Red Hat, Inc. Red Hat, Red Hat Enterprise Linux, le logo Shadowman et JBoss sont des marques ou marques déposées de Red Hat, Inc. ou de ses filiales aux États-Unis et dans d'autres pays. Linux® est la marque déposée de Linus Torvalds aux États-Unis et dans d'autres pays. La marque verbale OpenStack® et le logo OpenStack sont des marques commerciales/de service déposées ou des marques commerciales/de service de l'OpenStack Foundation, aux États-Unis et dans d'autres pays. Elles sont utilisées avec l'autorisation de l'OpenStack Foundation. Nous ne sommes pas affiliés à l'OpenStack Foundation ou à la communauté OpenStack, ni approuvés ou sponsorisés par celles-ci.

fr.redhat.com