

Soluções de migração e modernização Red Hat

Principais etapas para o sucesso do projeto

De acordo com "**O Estado do Open Source Corporativo: Relatório da Red Hat**", em 2018, o uso de soluções open source corporativas aumentou

68%

53%

das empresas que usam soluções open source estão **modernizando suas infraestruturas de TI.**¹

Introdução

Para ter sucesso em um mercado competitivo, as empresas devem inovar rapidamente. As demandas por eficiência, agilidade e inovação exigem que as organizações modernizem ambientes, reduzam a complexidade e adotem mudanças culturais e de processo para apoiar novas maneiras de trabalhar. O Red Hat® Modernization and Migration Solutions ajuda os clientes a otimizar a infraestrutura, modernizar as aplicações e acelerar a inovação, abrindo caminho para a liderança digital e o sucesso organizacional.

Equilíbrio entre sistemas legados e demandas do mundo moderno

Organizações que dependem de tecnologias proprietárias, práticas e ambientes complexos, ou de soluções determinadas por um único fornecedor estão em posição de desvantagem e precisam mudar para ter sucesso. É necessário equilibrar a adoção de novas tecnologias e abordagens com o suporte e a modernização dos sistemas críticos existentes.

A abordagem da Red Hat

Com o Red Hat Modernization and Migration Solutions, os clientes passam de ambientes proprietários e restritivos para alternativas open source mais flexíveis e econômicas, usando uma abordagem iterativa. Com base nas tecnologias e no conhecimento especializado da Red Hat, os clientes conseguem reduzir a complexidade da infraestrutura e da aplicação, além de modernizar suas plataformas e processos. Assim, eles garantem uma plataforma de inovação que atenda às necessidades atuais e futuras.

O Red Hat Modernization and Migration Solutions consiste em três soluções básicas: migração da infraestrutura, modernização e migração de aplicações e adoção de containers. Cada uma delas garante aos clientes economia e vantagens tecnológicas e os aproxima de uma estratégia aberta de nuvem híbrida.

Soluções de migração e modernização Red Hat

Ferramentas de migração e análise | Biblioteca de práticas open source | Treinamento e serviços personalizados

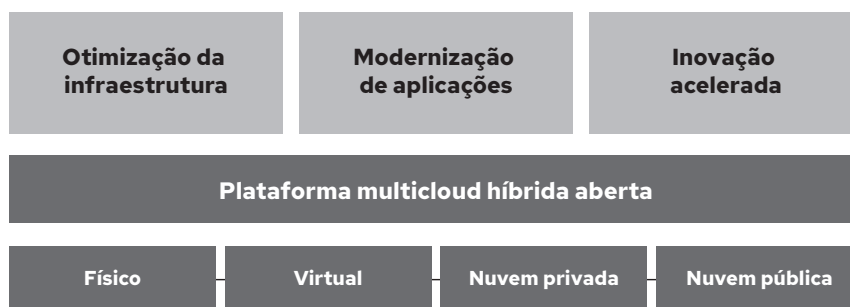


Figura 1. Visão geral e escopo do Red Hat Modernization and Migration Solutions



facebook.com/redhatinc
@redhatbr

linkedin.com/company/red-hat-brasil

br.redhat.com

¹ O Estado do Open Source Corporativo: Relatório da Red Hat, realizado pela Illuminas em nome da Red Hat, 2018 www.redhat.com/pt-br/enterprise-open-source-report/2019

Definição de objetivos e inventário organizacional

Assim como acontece em todos os projetos de TI, você deve iniciar pela análise organizacional. O que você espera alcançar com o projeto de migração e modernização? Seu principal objetivo é a economia de custos, o aumento da agilidade ou uma combinação de ambos? Como esse projeto se alinha à sua estratégia corporativa geral e à sua possível jornada para a nuvem híbrida aberta? Quem são as principais equipes e stakeholders da organização? Qual será o nível de envolvimento deles no projeto?

Essas perguntas variam de acordo com cada organização. No entanto, é importante saber as respostas para todas elas e ter um entendimento compartilhado dos objetivos e das direções antes de iniciar um projeto.

Modernizar ou migrar?

Depois de estabelecer os processos e objetivos gerais, descubra se algum parceiro corporativo pode fornecer o conhecimento especializado necessário para o seu projeto. A Red Hat tem uma lista longa de casos de sucesso. Com o Red Hat Modernization and Migration Solutions você obtém os benefícios da transformação em vários níveis:

- A solução de migração da infraestrutura permite que os clientes sigam uma metodologia comprovada para a migração de infraestruturas de virtualização proprietárias e caras por opções modernas e abertas. Com essa mudança, as organizações interrompem o ciclo dos contratos de longo prazo e passam a economizar mais. Isso possibilita a adoção acelerada de tecnologias de transformação, como containers, plataformas hiperconvergentes, maior automação e gerenciamento de multcloud. A complexidade também diminui bastante, já que a nova infraestrutura otimizada elimina décadas de atraso técnico, acumulado inadvertidamente devido a tecnologias sobrepostas, requisitos há muito tempo esquecidos e arquiteturas insuficientes.
- Organizações desejam adotar a arquitetura de nuvem híbrida, containers e desenvolvimento de aplicações modernas. No entanto, a maioria das cargas de trabalho está atualmente presa aos ambientes tradicionais. Transferir as cargas de trabalho tradicionais, sejam elas arquiteturas multicamadas ou virtualização clássica, para uma plataforma adequada à nuvem híbrida é essencial para simplificar os ambientes de TI. Com a solução de migração e modernização de aplicações, as organizações otimizam os ambientes atuais e preparam as cargas de trabalho para a nuvem híbrida.
- Com a solução de adoção de containers, os clientes implantam, integram e otimizam uma infraestrutura moderna baseada em containers. Os especialistas da Red Hat trabalham com sua equipe para implementar a tecnologia e os processos relacionados, além de refatorar as cargas de trabalho de destino e criar uma nova plataforma para elas. Ao mesmo tempo, realizamos uma extensa transferência e ativação de conhecimento para permitir que sua organização implante cargas de trabalho nativas em nuvem em escala.

Conheça todos os recursos das ferramentas de migração da Red Hat

Com as ferramentas de migração da Red Hat, você realiza várias tarefas relacionadas, incluindo a migração em massa de cargas de trabalho da infraestrutura proprietária para as plataformas Red Hat, conversão para o Red Hat Enterprise Linux® e a importação de cargas de trabalho para ambientes de virtualização com suporte nativo a containers (CNV).

Demonstrações detalham toda a amplitude e facilidade de uso das ferramentas. Elas ajudarão você a visualizar como as ferramentas de "apontar e clicar" podem ser usadas no seu esforço de migração, e como elas podem reduzir significativamente o tempo de retorno do seu projeto. As demonstrações disponíveis são as seguintes:

- Migração de máquina virtual: migração em massa para o Red Hat Virtualization, Red Hat OpenStack® Platform ou Red Hat Hyperconverged Infrastructure.

- Importação de máquina virtual: importação para o Red Hat OpenShift® Container Platform.
- Migração de sistema operacional: migração de distribuições Oracle Linux ou CentOS para o Red Hat Enterprise Linux.
- Análise de aplicações Java™: identificação de desafios e dependências, migração de aplicações para executá-las nas plataformas de middleware mais recentes.
- Migração de containers: migração de aplicações entre diferentes clusters ou provedores do Red Hat OpenShift Container Platform.

Para ter acesso a essas demonstrações, contate migrate@redhat.com.

Faça um inventário e examine seu ambiente com os serviços de análise de migração

Se a sua organização é como a maioria das outras, é provável que você esteja executando centenas, ou talvez milhares de cargas de trabalho on-premise ou na nuvem. Algumas cargas de trabalho são bastante estratégicas e diretamente responsáveis pela sua vantagem competitiva. Já as cargas de trabalho internas, de back-office, ou legadas também são críticas, mas não necessariamente vinculadas à diferenciação no mercado. Por conta do ritmo da economia digital, é imperativo revisar o estado atual das cargas de trabalho e tomar decisões de negócios delineando quais devem ser modernizadas e quais devem ser deixadas como estão, mas executadas de maneira mais econômica.

O serviço de análise de migração da Red Hat fornece informações inteligentes para ajudar as organizações a tomar essas decisões. Com a execução de um pequeno arquivo no seu ambiente, é possível fornecer insights sobre: o número total de cargas de trabalho, onde elas estão, a condição atual delas e a quantidade de trabalho necessário para modernizá-las. Informações adicionais, como inventários detalhados de infraestrutura e aplicação, metas de migração de alta prioridade, economia estimada de custos de migração e possíveis armadilhas e riscos de migração no ambiente, também são fornecidas.

O resultado completo da análise é entregue em três relatórios:

- **Estimativa de economia inicial:** fornece as principais opções de migração e a economia estimada.
- **Resumo da migração de cargas de trabalho:** sintetiza a infraestrutura e os serviços encontrados, as plataformas de destino propostas e as estimativas de viabilidade de diferentes tipos de migração.
- **Inventário da migração de cargas de trabalho:** fornece detalhes das cargas de trabalho com as sinalizações que precisam ser consideradas durante o processo de migração.

Para receber orientações personalizadas sobre esse serviço, contate migrate@redhat.com.

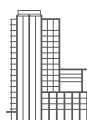
Descubra as melhores opções e crie sua estratégia

Na discovery session da Red Hat Consulting, você explora e prioriza as opções de modernização e migração de mais impacto para sua organização. Nessa sessão gratuita de um dia, os especialistas da Red Hat trabalham com os stakeholders de toda a organização, incluindo dos departamentos de negócios, desenvolvimento e operações. Ao final da sessão são entregues um documento geral de estratégia de transformação com recomendações e uma análise de impacto inicial para orientar o sucesso do projeto a longo prazo.

Em resumo, com a discovery session, é possível:

- Revisar os requisitos da infraestrutura e os detalhes correspondentes, fazer o inventário de todas as cargas de trabalho e dependências e receber uma lista completa dos processos relacionados.
- Adaptar os requisitos para infraestruturas e arquiteturas alternativas.
- Estabelecer um plano completo de configuração e operações contínuas de infraestruturas alternativas, incluindo o treinamento de funcionários e o investimento exigidos.

Para mais informações, contate migrate@redhat.com ou visite a página Soluções de Migração e Modernização Red Hat: redhat.com/pt-br/modernization-and-migration-solutions.



SOBRE A RED HAT

A Red Hat é a líder mundial no fornecimento de soluções corporativas de software open source. Por meio da estreita parceria com as comunidades, a Red Hat oferece tecnologias confiáveis e de alto desempenho em Linux, cloud híbrida, containers e Kubernetes. A Red Hat ajuda os clientes a integrar aplicações de TI novas e existentes, desenvolver aplicações nativas em cloud e definir padrões com nosso sistema operacional líder do setor, além de automatizar, proteger e gerenciar ambientes complexos. Com serviços de consultoria, treinamento e suporte premiados, a Red Hat tem a confiança das empresas da Fortune 500. Como um parceiro estratégico para provedores de cloud, integradores de sistema, fornecedores de aplicações, clientes e comunidades open source, a Red Hat ajuda as organizações a se preparar para o futuro digital.



facebook.com/redhatinc
[@redhatbr](https://twitter.com/redhatbr)

linkedin.com/company/red-hat-brasil

br.redhat.com
#F20529_1219

AMÉRICA LATINA

+54 11 4329 7300
latammktg@redhat.com

BRASIL

+55 11 3629 6000
marketing-br@redhat.com

Copyright © 2019 Red Hat, Inc., Red Hat, o logotipo da Red Hat, Ansible e o OpenShift são marcas comerciais ou registradas da Red Hat, Inc. e suas subsidiárias nos Estados Unidos e em outros países. Linux® é uma marca registrada da Linus Torvalds nos EUA e em outros países. Java e todas as marcas comerciais e logotipos baseados em Java são marcas comerciais ou registradas da Oracle America, Inc. nos Estados Unidos e em outros países.

A marca nominativa e o logotipo OpenStack, em conjunto ou separados, são marcas comerciais ou registradas da OpenStack Foundation nos Estados Unidos e em outros países, usadas com a permissão da OpenStack Foundation. A Red Hat, Inc. não é afiliada, endossada ou patrocinada pela OpenStack Foundation ou pela comunidade OpenStack.