

BAYER BUSINESS SERVICES MIGRA O CENÁRIO DE MISSÃO CRÍTICA SAP DE AIX PARA A RED HAT



Bayer Business Services

SOFTWARE

Red Hat Enterprise Linux

SAP

HARDWARE

50 servidores rack HP de vários níveis de performance

A Bayer Business Services, o centro global de competência para TI e negócios do Grupo Bayer, estava buscando reduzir custos enquanto mantinha a qualidade de sua infraestrutura de missão crítica para SAP. A Bayer escolheu migrar do AIX, um sistema operacional proprietário UNIX, para o Red Hat® Enterprise Linux® e substituiu os servidores IBM operando em software proprietário com padrões baseados em servidores baseados em x86. Com esta abordagem de solução dupla, a Bayer Business Services, melhorou a performance, com um custo total de propriedade (TCO) muito menor.



**INDÚSTRIA QUÍMICA
E FARMACÊUTICA**

**CLIENTE DESDE
2006**

“A solução como um todo é o que estamos vendo, mas o sistema operacional é um fator muito importante para o sucesso geral. O Red Hat Enterprise Linux oferece a estabilidade, flexibilidade e performance necessárias para impulsionar a próxima geração de aplicações de computação...”

SVEN MEISSNER
GERENTE DE OPERAÇÕES LINUX NA BAYER BUSINESS SERVICES
EM LEVERKUSEN



facebook.com/redhatinc
@redhatnews
linkedin.com/company/red-hat

CUSTO DE PROPRIEDADE ALTO PARA SOLUÇÕES PROPRIETÁRIAS

Até alguns anos atrás, pagar por licenças de software e hardware proprietários parecia necessário para atingir um nível de performance superior. Durante a recente ascensão econômica de 2005 a 2008, muitos dos departamentos de TI tiveram acesso a grandes volumes de recursos. Tudo isso mudou de forma bastante abrupta em 2009 devido à crise financeira, que levou os gastos de TI a serem reduzidos seriamente. Os departamentos de TI e provedores de serviços de TI foram forçados a olhar de perto para suas bases de custos e periciar seus datacenters em busca de potenciais maneiras de economizar.

A Bayer Business Services passou por uma jornada similar. Embora o conceitos de ganhar eficiência e economizar através da consolidação e da virtualização já existissem há alguns anos, a companhia foi forçada a realinhar sua infraestrutura existente. Sua solução de infraestrutura existente estava em uso desde a década anterior e as aplicações de missão crítica SAP estavam operando em servidores proprietários com o sistema operacional UNIX, AIX.



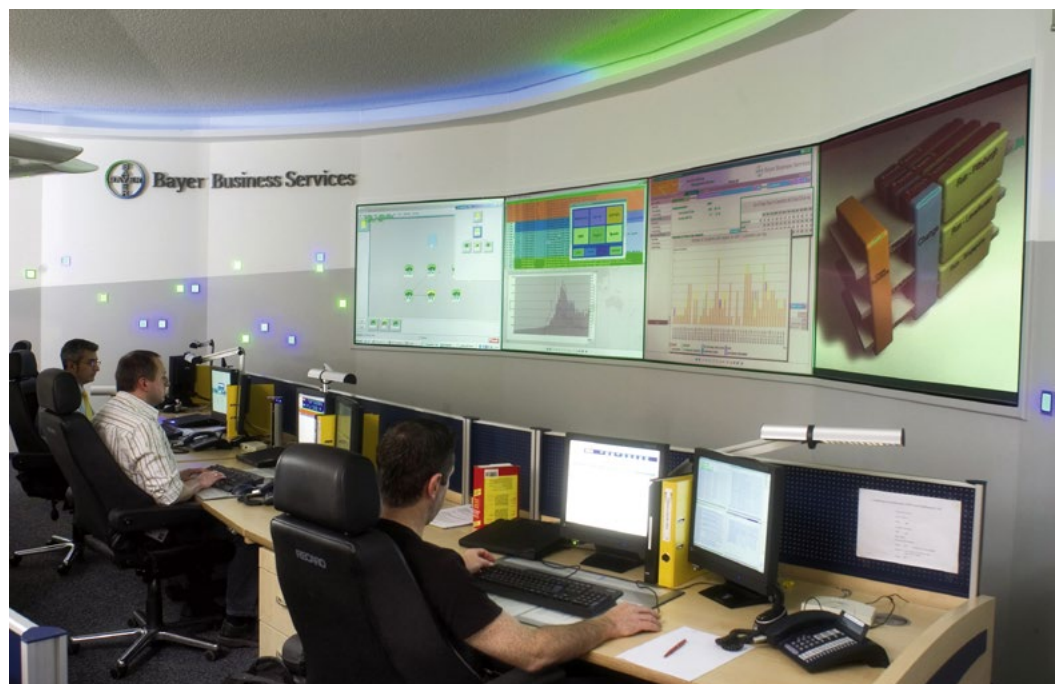
ESTRATÉGIA DE SAÍDA DOS SISTEMAS LEGADOS

A Bayer Business Services é o centro global de competência para TI e negócios do Grupo Bayer. Ela não apenas precisava reduzir custos, mas também queria continuar entregando soluções inovadoras para as subsidiárias da Bayer. Então, após mais de uma década utilizando aplicações SAP em sistemas operacionais proprietários (AIX operando em servidores da IBM), a companhia decidiu implementar uma solução testada para o futuro, com servidores x86 operando no Red Hat Enterprise Linux.

“Há duas exigências centrais no processo de migração”, explicou Sven Meissner, gerente de operações Linux da Bayer Business Services em Leverkusen. “A primeira é manter a qualidade da infraestrutura e soluções e - sempre que possível - aumentando a confiança, disponibilidade e performance. A segunda é a redução de custos. Estas metas são atingidas por substituir servidores IBM AIX UNIX por servidores x86 e migrar todos os sistemas SAP do AIX para o Red Hat Enterprise Linux.”

“Quando o sistema UNIX da IBM chegou ao fim de seu ciclo de vida útil, surgiu a oportunidade de parar de usar tecnologias proprietárias de uma vez”, explica Meissner. “A principal consideração aqui é a redução de custo, que afeta duas grandes categorias de atividade: custos de aquisição e despesas recorrentes com manutenção. Servidores x86 operando com o Red Hat Enterprise Linux ofereceram economia significativa.”

A Bayer Business Services estava usando soluções open source em cerca de 300 servidores para suportar aplicações de negócios digitais, então pôde projetar sua experiência dentro da empresa quando optou pelo Red Hat enterprise Linux como sistema operacional do servidor. “O sistema operacional se provou incrivelmente estável e confiável por anos e a Red Hat sempre foi uma parceira muito confiável, profissional e cooperativa”, explicou Meissner.



PERFORMANCE MAIOR, MENOR CUSTO TOTAL DE PROPRIEDADE

A migração começou em outubro de 2009 e a equipe iniciou por sistemas menos críticos. Uma vez que a fase inicial foi concluída, a série de sistemas SAP que exigia processadores de seis cores ou dez cores foi introduzida para atingir a mesma performance do SAP Application Performance Standard (SAPS) que os servidores AIX anteriores. SAPS é um indicador usado para descrever a performance. É derivado do SD Benchmark (Vendas e Distribuição), que executa uma série de etapas de processamento no módulo SD do sistema SAP. Um valor de 100 SAPS é definido como 2000 itens de linhas de pedidos completamente processados por hora em determinada configuração.

Um dos sistemas com maior performance é o HP-DL580-G7. Esse sistema rack é equipado com quatro CPUs (cada uma com dez cores de processamento), 1TB de RAM e operando no VMware vSphere5 assim como o Red Hat Enterprise Linux. Com todo esse poder, o sistema pode alcançar cerca de 42.000 SAPS. Este indicador é de importância fundamental para calcular as funções disponíveis, uma vez que as unidades de negócio do Grupo Bayer continuam a adotar o SAPS como a unidade de medida para o poder de processamento necessário.

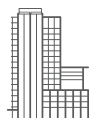
“A solução como um todo é o que nós estamos vendo, mas o sistema operacional é um fator muito importante para o sucesso geral. O Red Hat Enterprise Linux oferece estabilidade, flexibilidade e performance necessários para mover a próxima geração de aplicações de computação”, disse Meissner.

SOBRE A BAYER BUSINESS SERVICES

A Bayer Business Services é o centro global de competência para TI e negócios do Grupo Bayer. Cerca de 4.900 funcionários ao redor do mundo apoiam os negócios do Grupo Bayer da forma mais eficiente possível. A Bayer Business Services oferece às companhias da Bayer serviços competitivos e inovadores sempre e em qualquer lugar que sejam necessários e é ativa em quatro áreas principais: infraestrutura e aplicações de TI, serviços de compras e comércio, serviços de gestão e pessoas e finanças e contabilidade.

SOBRE A RED HAT

A Red Hat é a líder mundial no fornecimento de soluções de software open source, utilizando uma abordagem de parceria com as comunidades para oferecer tecnologias confiáveis e de alto desempenho de cloud, Linux, middleware, armazenamento e virtualização. A Red Hat também oferece premiados serviços de suporte, treinamento e consultoria. Como um hub de conectividade em uma rede global de empresas, parceiros e comunidades open source, a Red Hat ajuda a criar tecnologias relevantes e inovadoras que permitem liberação de recursos para o crescimento e preparam os clientes para o futuro da TI. Saiba mais em <http://www.redhat.com>.



facebook.com/redhatinc
[@redhatnews](https://twitter.com/redhatnews)
linkedin.com/company/red-hat

AMÉRICA DO NORTE
1 888 REDHAT1

EUROPA, ORIENTE
MÉDIO E ÁFRICA
00800 7334 2835
europe@redhat.com

ÁSIA PACÍFICO
+65 6490 4200
apac@redhat.com

AMÉRICA LATINA
+54 11 4329 7300
info-latam@redhat.com