

# O impacto econômico do Red Hat Enterprise Linux (RHEL)

## O poder do RHEL



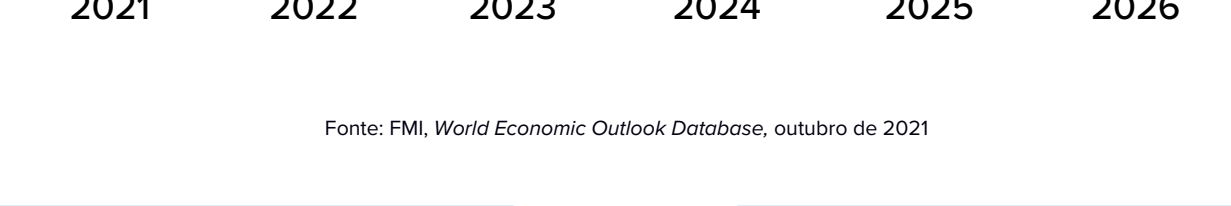
O RHEL impacta todas as linhas de negócios e, principalmente, a TI.



**Mais de US\$ 1 em cada US\$ 10** da economia global deste ano será “tocado” pelas cargas de trabalho do RHEL, somando mais de **US\$ 13 trilhões de produtividade total.**

Fonte: Red Hat Enterprise Linux: \$1.7 Trillion a Year Boost for Customers, IDC, março de 2022

## Pegada econômica do RHEL (US\$ T)



Fonte: FMI, World Economic Outlook Database, outubro de 2021

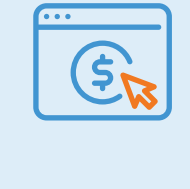
## O RHEL incrementa as receitas dos clientes e economiza custos



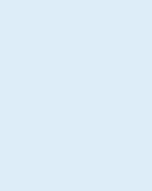
Ter uma grande pegada na economia é uma coisa, mas causar impacto com essa pegada é outra coisa.



Ao optar pelo RHEL, as empresas podem implantar os aplicativos necessários para conquistar e reter clientes, maximizar a produtividade dos funcionários e economizar custos da TI.

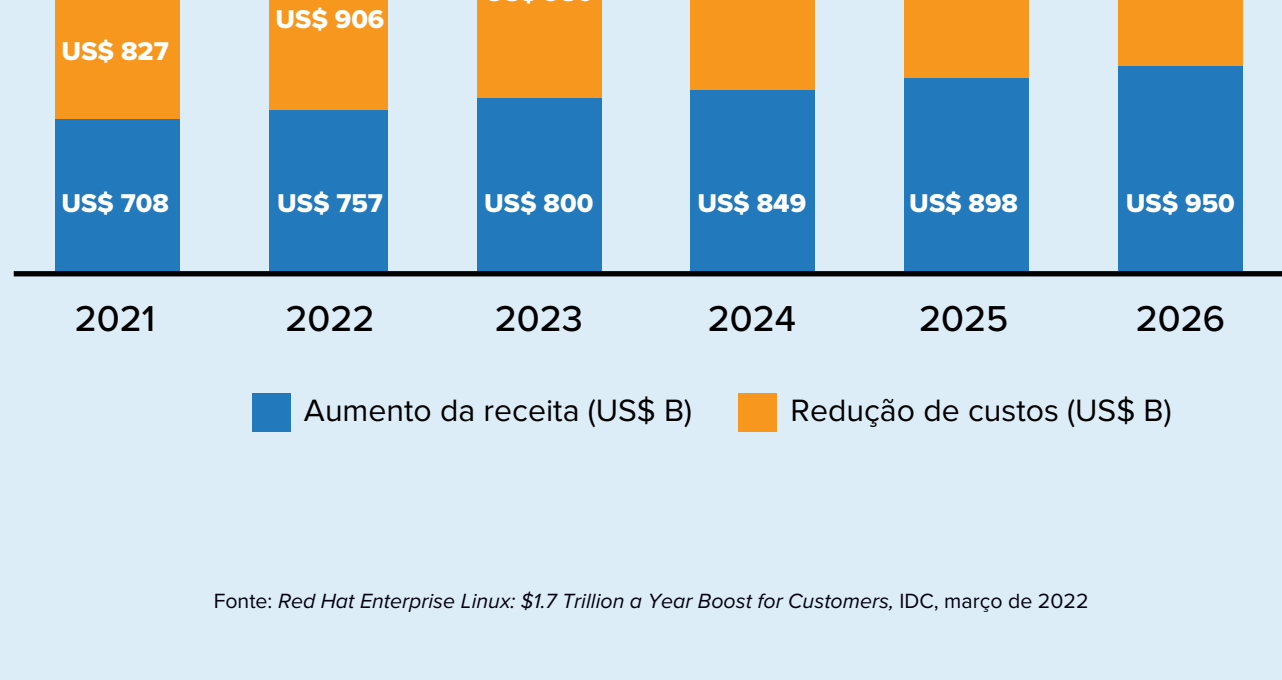


Os clientes do RHEL podem contar com um impacto direto de cerca de **US\$ 1,7 trilhão este ano**, comparado aos US\$ 900 bilhões estimados em custos de TI. Trata-se de um retorno financeiro de praticamente dois por um.



Até 2026, prevê-se que esse impacto seja de mais de **US\$ 2,2 trilhões, ou 33% a mais do que hoje.**

## O retorno financeiro do RHEL



Fonte: Red Hat Enterprise Linux: \$1.7 Trillion a Year Boost for Customers, IDC, março de 2022

## Parceiros ganham com o RHEL



O RHEL é uma plataforma criada para dar suporte a produtos e serviços complementares, oferecida por meio do seu ecossistema de parceiros.



Os participantes da pesquisa da IDC indicaram que seus projetos de TI exigem uma média de sete fornecedores – abrangendo provedores de hardware, software e serviços – para que a implementação tenha êxito.



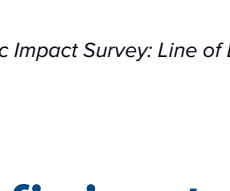
Dentro do ecossistema da Red Hat, a IDC calcula que os parceiros terão um ganho de **US\$ 22,60 este ano para cada dólar** gasto com o sistema operacional RHEL.

A IDC calcula que o ecossistema da Red Hat terá um ganho de mais de **US\$ 100 bilhões em 2022**,

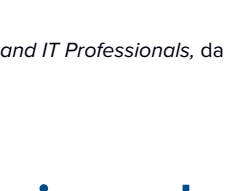
divididos entre:



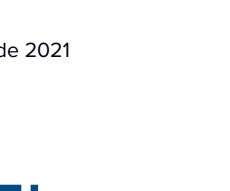
Software adicional



Serviços



Hardware

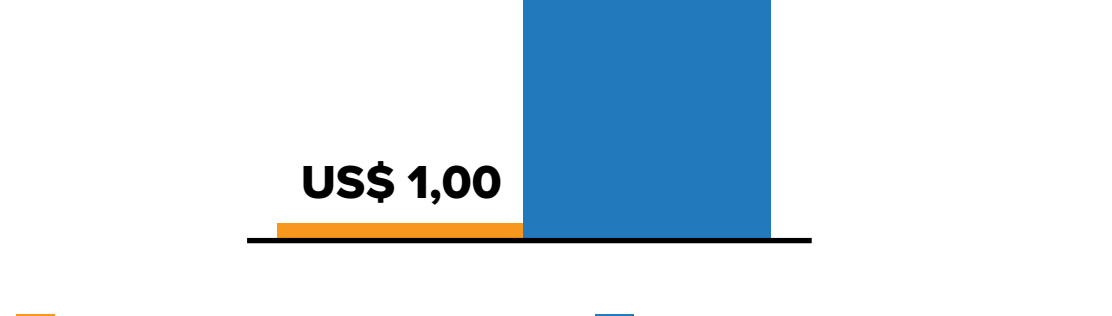


Margem

n = 612

Fonte: RHEL Economic Impact Survey: Line of Business Execs and IT Professionals, da IDC, setembro de 2021

## O coeficiente mágico do RHEL



■ Para cada dólar investido no RHEL ■ Os parceiros da Red Hat ganham

Fonte: Red Hat Enterprise Linux: \$1.7 Trillion a Year Boost for Customers, IDC, março de 2022

## O RHEL dá suporte à TI e a impulsiona

Os participantes da pesquisa da IDC indicaram que mais **da metade das implantações de novas cargas de trabalho nos últimos dois anos ocorreram no RHEL.**



Muitas dessas cargas de trabalho ajudaram as empresas a se adaptar e a enfrentar a pandemia global. Dos projetos pausados devido à COVID-19, **uma média de 87% dos projetos implantados no RHEL** têm sua conclusão prevista para um futuro próximo.



**O RHEL está na vanguarda da nuvem híbrida empresarial e da jornada multinuvem.** Ele pode ser implantado em qualquer lugar, e os participantes indicaram o mesmo nível de preferência pela implantação no local ou na nuvem.

## Como o RHEL está se difundindo nas organizações



n = 612

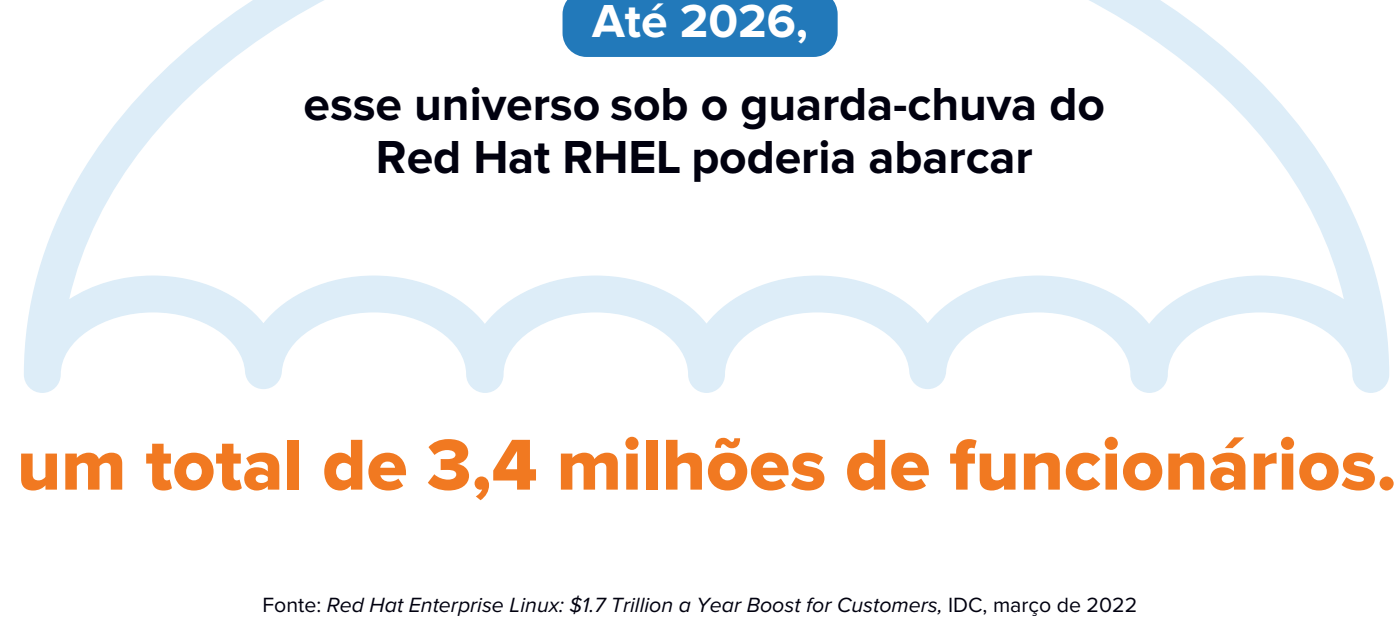
Fonte: RHEL Economic Impact Survey: Line of Business Execs and IT Professionals, da IDC, setembro de 2021

## O ecossistema do RHEL chega aos funcionários em qualquer lugar

Este ano, a Red Hat e seu ecossistema de parceiros empregarão



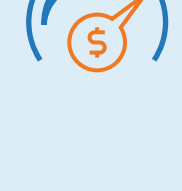
**mais de 990 mil trabalhadores, proporcionando um meio de vida para 1,9 milhão de profissionais de TI** que trabalham com o RHEL diariamente.



**Até 2026, esse universo sob o guarda-chuva do Red Hat RHEL poderia abarcar um total de 3,4 milhões de funcionários.**

Fonte: Red Hat Enterprise Linux: \$1.7 Trillion a Year Boost for Customers, IDC, março de 2022

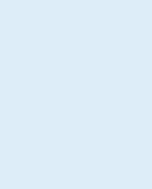
## Conclusão



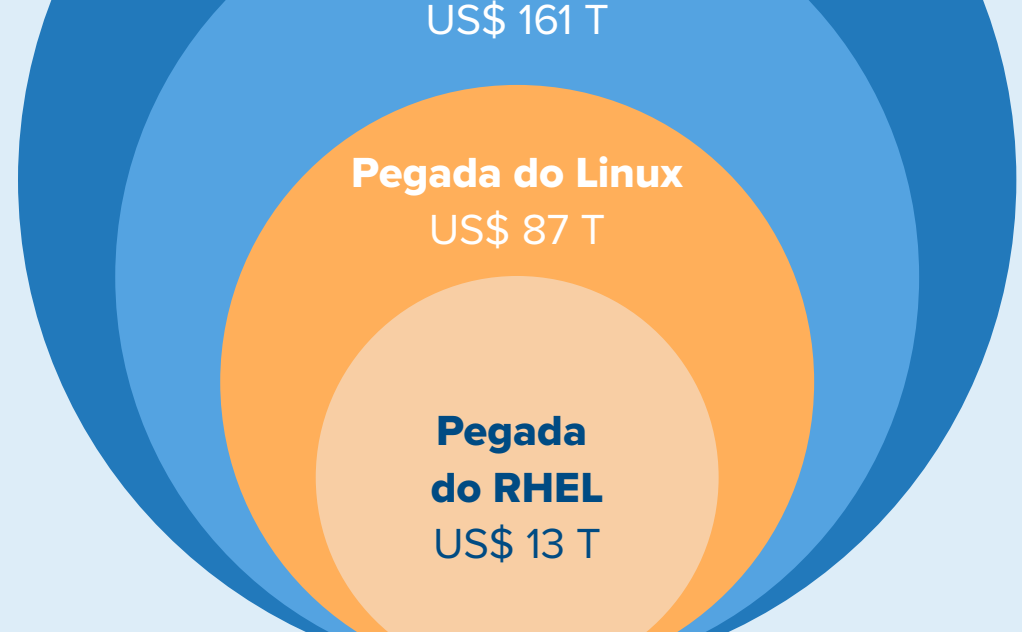
**Os sistemas operacionais deveriam ter capacidade híbrida e multinuvem ininterrupta.** O RHEL pode ser implantado em qualquer lugar e aprimora as jornadas da TI empresarial.



Estima-se que as receitas comerciais do RHEL este ano serão de **mais de US\$ 206 trilhões, dos quais US\$ 161 trilhões serão relacionados à TI.**



**Tendo chegado a US\$ 13 trilhões em 2022**, a oportunidade de ecossistema do RHEL é enorme e a previsão é que continue a se expandir.



Fonte: Red Hat Enterprise Linux: \$1.7 Trillion a Year Boost for Customers, IDC, março de 2022

## Mensagem do patrocinador

Para saber mais, leia o White Paper da IDC, *Red Hat Enterprise Linux: \$1.7 Trillion a Year Boost for Customers*, patrocinado pela Red Hat.

[Baixe o relatório completo aqui](#)