

Die Antwort auf den ständigen Wandel

Eine Analyse der Top-IT-Trends und -Prioritäten für 2019



Organisationen sehen sich ständig neuen und wechselnden Kundenanforderungen, Wettbewerbern und Technologien ausgesetzt. Weiterentwicklung im Hinblick auf Innovation, Einfachheit und Geschwindigkeit stehen für Organisationen, die ihre Erfolgchancen verbessern wollen, an erster Stelle.

Mit Red Hat® Enterprise Linux® 8 erhalten Sie eine sichere und konsistente Basis, mit der Sie auf aktuelle wie auf zukünftige Änderungen flexibel reagieren können.



facebook.com/redhatinc
@RedHatDACH
linkedin.com/company/red-hat

de.redhat.com

Einführung

In der Geschäftswelt von heute sind Veränderungen an der Tagesordnung. Zum einen verlangen Ihre Kunden einen kontinuierlichen Strom an attraktiven neuen Services, Features und Erfahrungen. Zum anderen sehen Sie sich selbst zunehmendem Druck von aktuellen Konkurrenten, Markteinsteigern und benachbarten Marktsektoren ausgesetzt. Schließlich ist da noch die für Ihr Unternehmen so wichtige Technologie, die sich mit zunehmender Geschwindigkeit verändert.

Um diesem Trend zu begegnen, nutzen Organisationen digitale Funktionen und Technologien, um neue Geschäftsmodelle, Produkte und Services zu erstellen. Tatsächlich sind bereits 88 % aller Unternehmen damit befasst, digitale Erfahrungen zu kreieren.¹

Um besser zu verstehen, wie Organisationen mit dem Wandel umgehen, hat Red Hat 1.052 Kunden zu ihren Plänen und Prioritäten für 2019 befragt. In diesem Whitepaper werden die Ergebnisse in Bezug auf Änderungstreiber, Investitionsprioritäten und Herausforderungen bei der Anpassung an den Wandel analysiert.

Treiber für den organisatorischen Wandel

Von Veränderungen sind praktisch alle geschäftlichen Aspekte betroffen; einige Faktoren haben jedoch größere Auswirkungen auf Organisationen als andere. Innovation, Einfachheit und Geschwindigkeit sind die Top-Treiber für Veränderungen in 2019.

Innovation

Viele Unternehmen sehen sich zunehmender Konkurrenz sowohl von bekannten als auch neuen Quellen ausgesetzt. So müssen sie ständig neue innovative Services und Technologien bereitstellen, um sich von Wettbewerbern abzuheben und interne Nutzer dabei unterstützen, ihre Produktivität, Effizienz und Kreativität zu steigern. Entsprechend geben 31 % aller Umfrageteilnehmer die Innovation als oberste Priorität ihrer Strategie des Umgangs mit Veränderung in 2019 an.¹

Einfachheit

Weil ständig mehr Technologien zu aktuellen Investitionen hinzukommen, steigt auch die Komplexität der IT-Infrastruktur sukzessive an. Dies kann für viele IT-Teams Management-, Sicherheits- und Bereitstellungsprobleme bedeuten. Das Zauberwort hier ist Einfachheit und so nennen 17 % aller Umfrageteilnehmer eine möglichst nutzerfreundliche IT als ihren führenden Treiber für Transformation.¹

Geschwindigkeit

Je größer der Konkurrenzdruck, desto kleiner das Zeitfenster für viele Marktmöglichkeiten. Um ihren Marktanteil zu schützen und Kunden zu gewinnen, müssen Organisationen zunächst einmal auf Bedarfsänderungen reagieren. Dementsprechend ist für 16 % aller Umfrageteilnehmer Geschwindigkeit die Hauptpriorität.¹

¹ Global IT Trends & Priorities Research, November 2018, Qualtrics und Red Hat.

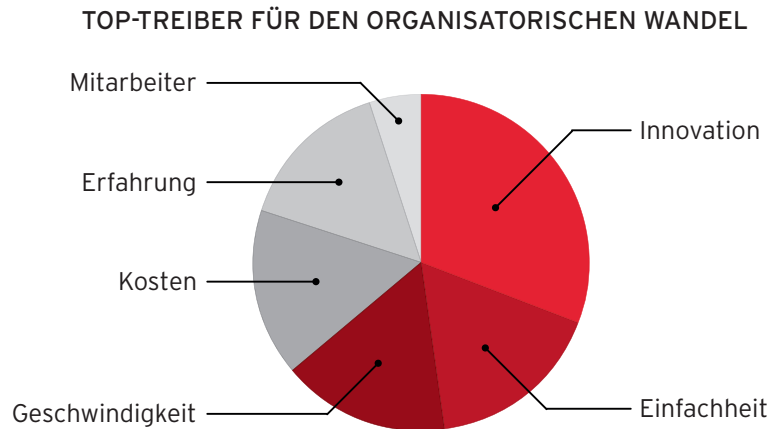


Abb. 1. Top-Treiber für den organisatorischen Wandel laut einer Umfrage zu globalen IT-Trends und -Prioritäten vom November 2018 durch Qualtrics und Red Hat

Mit fortschrittlichen Entwicklungs-Tools und -technologien, einer konsistenten Container-Architektur sowie branchenführender Performance ist Red Hat Enterprise Linux 8 bestens auf die obersten Prioritäten für organisatorischen Wandel ausgerichtet.

Kosten

Auch wenn 48 % aller IT-Leiter mit einem steigenden Budget für die kommenden 21 Monate rechnen, müssen ihre Teams den Kostenplan sorgfältig kalkulieren, um den ROI für bestehende Investitionen maximieren und gleichzeitig neue Innovationen und Services bereitstellen zu können.² Folglich geben 16 % aller Umfrageteilnehmer die Reduzierung der Kosten als oberste Priorität an.¹

Erfahrung

Die Qualität der Benutzererfahrung kann den Unterschied zwischen Erfolg und Misserfolg eines Produkts ausmachen. In der digitalen Welt von heute erwarten interne und externe Nutzer hochleistungsfähige, nahtlose und intuitive Benutzerschnittstellen und Erfahrungen. Sobald sie einmal schlechte Erfahrungen mit einem Produkt gemacht haben, sehen sie sich sofort nach einer Alternative um, die ihre Bedürfnisse erfüllen kann. Demzufolge ist für 15 % aller Umfrageteilnehmer die Erfahrung der wichtigste Aspekt ihrer Strategie.¹

Mitarbeiter

Menschen bilden den Kern jeder Organisation. Angesichts des immer schnelleren technologischen Wandels müssen auch IT-Mitarbeiter ihre Fertigkeiten auf dem neuesten Stand halten und den bestmöglichen geschäftlichen Wert bieten können. Um dies zu erleichtern, ist es notwendig, eine Kultur des Lernens zu fördern und diesen Mitarbeitern kontinuierliche Fortbildungsmöglichkeiten bereitzustellen. Dementsprechend geben 5 % aller Umfrageteilnehmer Mitarbeiter als ihren primären Fokus für 2019 an.¹

Investitionsprioritäten

Um ihre Ziele zu erreichen, verschieben Organisationen ihren Investitionsfokus von ihrer bestehenden IT-Infrastruktur hin zu IT-Innovationen. Tatsächlich geht man davon aus, dass der Anteil an neuen Innovationen am IT-Gesamtbudget in den kommenden zwei Jahren von 43 % auf 55 % ansteigen wird.¹ 63 % aller Organisationen nehmen erhebliche Investitionen in neue Technologien vor, 58 % in IT- und Geschäftsprozesse.¹

Dieser Wandel erfordert eine Optimierung der bestehenden IT-Infrastruktur, um eine fortlaufende und zuverlässige Unterstützung für geschäftliche Operationen zu gewährleisten. Zu den angestrebten Ergebnissen der IT-Optimierung gehören eine verbesserte IT-Effizienz, geringere Kosten, eine gesteigerte IT-Agilität und schnellere Servicebereitstellung sowie ein verbessertes Sicherheitsprofil.¹ Entsprechend werden Sicherheit, Cloud-Infrastruktur und Unternehmensintegration als vornehmliche IT-Investitionsprioritäten für 2019 genannt.

² Harvey Nash and KPMG, „CIO Survey 2018: The transformational CIO“, 2018.

INVESTITIONSPRIORITÄTEN

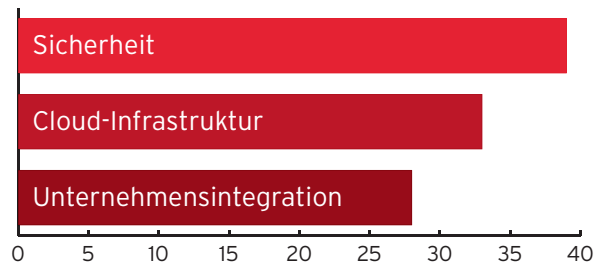


Abb. 2. Top-Investitionsprioritäten laut einer Umfrage zu globalen IT-Trends und -Prioritäten vom November 2018 durch Qualtrics und Red Hat

Red Hat Enterprise Linux 8 bietet die Sicherheitstechnologien, die Basis für Cloud-Infrastrukturen sowie die konsistente Integration, mit denen Organisationen flexibel auf Veränderungen reagieren können.

Sicherheit

Sicherheit ist und bleibt das wichtigste Thema für Organisationen aller Typen, Größen und Branchen. Die Zahl der Bedrohungen aus immer mehr Quellen steigt ständig an und so können Sicherheitsverletzungen extrem negative Auswirkungen auf den Geschäftsbetrieb haben. Tatsächlich berichten 33 % aller CIOs, dass ihre Firmen in den vergangenen beiden Jahren Opfer einer umfassenden Cyber-Attacke geworden sind.² Die Umfrageteilnehmer nennen deshalb insbesondere Cloud-Sicherheit, Datenschutz und Sicherheitserkennung und -überwachung als oberste Investitionsprioritäten.¹

Cloud-Infrastruktur

Cloud-Technologien haben längst den Reifestatus erreicht. Dementsprechend integrieren führende Organisationen Cloud-Infrastrukturen, um die Vorteile der gesteigerten Flexibilität, Kosteneffizienz und Innovation auszuschöpfen. Die Investitionen in Cloud-Infrastrukturen für 2019 fokussieren insbesondere auf Aspekte wie Cloud-Sicherheit, Anwendungsmigration zu Cloud-Umgebungen und Entwicklung von Cloud-Strategien.¹

Unternehmensintegration

Im Laufe der Zeit steigt die Komplexität von IT-Landschaften unvermeidlich an, worunter speziell ihre Konnektivität leidet. Verbundene integrierte Umgebungen sind effizienter und sicherer und bieten dazu eine höhere Transparenz sowie bessere Geschäftsergebnisse. Daten, SaaS-Anwendungen (Software-as-a-Service), Hybrid Cloud-Ressourcen und IoT-Geräte (Internet of Things) nehmen in Bezug auf die Unternehmensintegration die höchste Investitionspriorität ein.¹

Herausforderungen bei der Anpassung an den Wandel

Selbst mit definierten Prioritäten und zugewiesenen Budgets für Investitionen sehen sich viele Organisationen Herausforderungen bei der Anpassung an Veränderung ausgesetzt.

IT-Talent und Kompetenzlücken

Neue Technologien können Organisationen helfen, in der digitalen Welt von heute erfolgreich zu sein. Dazu aber muss das IT-Team in der Lage sein, sie effizient implementieren, betreiben und verwalten zu können, um so geschäftliche Vorteile zu realisieren. 65 % aller CIOs (Chief Information Officers) berichten von Kompetenzlücken in ihrer Organisation und sind der Meinung, dass diese ihre IT-Strategien beeinträchtigen.² So mangelt es in erster Linie in den Bereichen technische Architektur, Sicherheit, Widerstandsfähigkeit und Unternehmensarchitektur an Mitarbeitern mit entsprechenden Fertigkeiten.

HERAUSFORDERUNGEN DES WANDELS

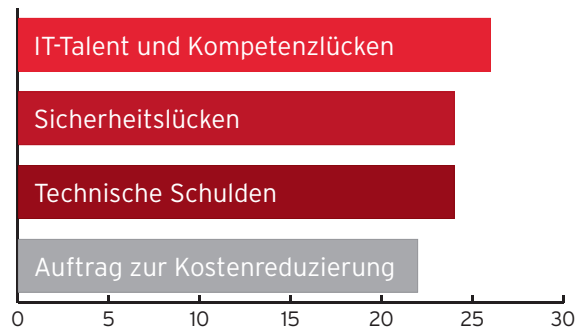


Abb. 2. Top-Herausforderungen des Wandels laut einer Umfrage zu globalen IT-Trends und -Prioritäten vom November 2018 durch Qualtrics und Red Hat

Red Hat Enterprise Linux 8 bietet die Sicherheitstechnologien, die Basis für Cloud-Infrastrukturen sowie die konsistente Integration, mit denen Organisationen flexibel auf Veränderungen reagieren können.

Sicherheit

Die Sicherung von Daten, Anwendungen und Infrastrukturen ist angesichts der ständig steigenden Anzahl von Bedrohungen und Bedrohungsquellen unerlässlich. Komplexe, nicht verbundene Infrastrukturen aber machen es nahezu unmöglich, potenzielle Bedrohungen umgehend zu identifizieren und Sicherheitsrichtlinien einheitlich in Ihrer Umgebung anzuwenden.

Technische Schulden

Im Laufe der Zeit sammelt sich bei IT-Organisationen mit Budget- und Ressourcenbeschränkungen eine technische Schuld an, weil sie schnelle und einfache Einzellösungen implementieren, anstatt durchgreifende und umfassende Änderungen vorzunehmen. Das Ergebnis: eine Vielfalt an separaten Systemen, die die Implementierung umfassender Änderungen zu einer großen Herausforderung machen, und zwar mit einem hohen Installations- und Wartungsaufwand. Aus diesem Grund nehmen Upgrades und die Migration zu aktuellen Softwareversionen bei 39 % aller Umfrageteilnehmer die oberste Priorität ein.¹

Auftrag zur Kostenreduzierung

Über die Hälfte aller IT-Organisationen hat mit unveränderten oder rückläufigen Budgets zu kämpfen und 22 % von ihnen geben bei der Anpassung an Veränderung den Auftrag zur Kostenreduzierung als oberste Herausforderung an.¹ Die Optimierung bestehender IT-Infrastrukturen und -Operationen ist unerlässlich, um Budgetgelder und Ressourcen für neue innovative und strategische Initiativen freizumachen.

Eine agile, sicherheitsorientierte und auf Open Source basierte IT-Plattform wie Red Hat® Enterprise Linux® 8 kann Ihnen dabei helfen, diese Herausforderungen zu bewältigen. Flexible, unternehmensfähige Infrastrukturen bieten Ihnen die benötigte Flexibilität, um auf kontinuierliche Veränderungen reagieren zu können. Mit Open Source-Plattformen können Ihre Mitarbeiter ihre aktuellen Fertigkeiten nutzen und gleichzeitig die neuesten Technologien und Methodologien kennenlernen. Durchweg kontinuierliche Umgebungen bieten nicht nur eine bessere Transparenz, sondern ermöglichen auch die Durchsetzung von Richtlinien für alle Workloads und Ressourcen.

Meistern Sie den Wandel – mit Red Hat Enterprise Linux 8

Red Hat Enterprise Linux 8 bietet eine sicherheitsorientierte und konsistente Grundlage für Hybrid Cloud-Implementierungen sowie Tools zur Bereitstellung von Services und Workloads – und das schneller und mit weniger Aufwand. Mit mehr Kontrollmöglichkeiten, Zuverlässigkeit und Raum für Innovationen können Sie Belastung und Kosten der Cloud-Implementierung reduzieren – und gleichzeitig die Time-to-Market für kritische Geschäfts-Workloads beschleunigen.

Die in Ihrer Red Hat Enterprise Linux 8 Subskription erhaltenen Features und Supportfunktionen sind auf die wichtigsten Gründe für Veränderungen und Investitionsprioritäten abgestimmt. Sie unterstützen Sie bei der Bewältigung der mit dem Wandel und der Modernisierung verknüpften Herausforderungen.

Ausrichtung mit Treibern für den organisatorischen Wandel

Innovation

Red Hat Enterprise Linux mit seinen topaktuellen und stabilen Entwicklungstools, Container-Technologien, Hardware-Komponenten und Cloud-Neuerungen wird von Tausenden zertifizierter Hardware-, Software- und Cloud-Anbieter unterstützt. Es bietet eine konsistente Plattform für Ihre Innovationen und unterstützt darüber hinaus das erweiterte Red Hat Portfolio.

Einfachheit

Red Hat Enterprise Linux bietet Ihnen die Freiheit, Infrastruktur und Anwendungen in physischen, virtualisierten sowie Private und Public Cloud-Architekturen zu konzipieren, zu entwickeln und bereitzustellen.

Geschwindigkeit

Mit Red Hat Enterprise Linux, dem führenden leistungsstarken Produkt auf dem Markt, können Sie selbst komplexe Workloads in den verschiedensten Bereichen ausführen, darunter computertechnische Skalierbarkeit, Anwendungsleistung, Datenbankdurchsatz sowie anspruchsvolle Storage-Anforderungen. Dazu bietet es Verwaltbarkeit und Integration mit dem erweiterten Management- und Automatisierungsportfolio von Red Hat, sodass Sie schneller implementieren, bereitstellen und Ihre Geschäftsanforderungen erfüllen können.

Ausrichtung mit Investitionsprioritäten

Sicherheit

Ein wirklich sicheres Rechenzentrum beginnt beim Betriebssystem. Mit Red Hat Enterprise Linux erhalten Sie Sicherheitstechnologien, Kontrollen, Zertifizierungen sowie kontinuierliche Unterstützung durch das Red Hat Product Security Team – zum Schutz Ihrer Daten und Ihres Unternehmens. Mit obligatorischen Zugangskontrollen und Anwendungsisolierung in sicheren Containern können Sie Attacken effektiv bekämpfen und gleichzeitig regulatorische Richtlinien erfüllen.

Cloud-Infrastruktur

Red Hat Enterprise Linux bietet eine konsistente Basis für Ihre Hybrid Cloud-Infrastruktur sowie neue Workloads wie z. B. das maschinelle Lernen. Workloads und Anwendungen werden unabhängig von der zugrundeliegenden Infrastruktur ausgeführt, was wiederum Cloud-Integration und -Migration erleichtert.

Unternehmensintegration

Als konsistente, flexible und zuverlässige Basis für Bare-Metal-, virtuelle und Cloud-Infrastrukturen unterstützt Sie Red Hat Enterprise Linux 8 dabei, Ihre Operationen zu integrieren und Spannungen zwischen der Entwicklungssagilität und Produktionsstabilität moderner cloudnativer Unternehmensanwendungen zu eliminieren.

Bewältigung von Herausforderungen

Kompetenzlücken

Mit Red Hat Enterprise Linux können Ihre Mitarbeiter viele ihrer aktuellen Kompetenzen nutzen. Dazu bietet Red Hat praktische Trainingskurse und Zertifizierungen, damit Ihr Team neue Fertigkeiten erlernen und produktiver sein kann.

Sicherheit

Integrierte Sicherheits-Features bieten proaktiven Schutz für Ihre Red Hat Enterprise Linux Umgebung. Dazu bietet Ihre Red Hat Enterprise Linux Subskription eine kontinuierliche Schwachstellenüberwachung, über die bei Auftreten kritischer Probleme schnelle Sicherheits-Updates bereitgestellt werden.

Technische Schulden

Red Hat Enterprise Linux lässt sich mit Ihren aktuellen Infrastrukturinvestitionen integrieren, damit Sie Workloads und Anwendungen Ihrem eigenen Zeitrahmen entsprechend migrieren können. Ein nahtloser, unterbrechungsfreier Migrationsprozess für bestehende Red Hat Enterprise Linux Implementierungen gewährleistet einfache Upgrades und so die Nutzung der neuesten Innovationen.

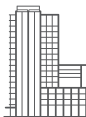
Kosten

Dank des von Red Hat für seine Subskriptionen angebotenen Preismodells können Sie hohe Kapitalausgaben in vorhersehbare, fortlaufende Betriebsausgaben umwandeln. Flexible Kaufmodelle sorgen dazu für eine Migration und Skalierung ganz nach Ihren Anforderungen.

Fazit

IT-Organisationen sind damit konfrontiert, dass sich Rollen, Technologien und Geschäftsanforderungen kontinuierlich ändern. Die meisten von ihnen reagieren hierauf mit der Implementierung neuer Technologien, die mehr Innovation, Flexibilität und Geschwindigkeit sowie die Optimierung aktueller IT-Investitionen bieten. Red Hat Enterprise Linux 8 gibt Ihnen mehr Kontrollmöglichkeiten, Zuverlässigkeit und Freiheit. Mit dieser Plattform können Sie eine anpassungsfähige, konsistente und sicherheitsorientierte Grundlage aufbauen, mit der Sie den Umstieg auf die Cloud optimieren, Systeme und Prozesse integrieren und Innovationen beschleunigen können.

Weitere Informationen unter redhat.com/de/technologies/linux-platforms/enterprise-linux.



ÜBER RED HAT

Red Hat, weltweit führender Anbieter von Open Source Software-Lösungen für Unternehmen, folgt einem community-basierten Ansatz, um verlässliche und leistungsstarke Technologien in den Bereichen Linux, Hybrid Cloud, Container und Kubernetes bereitzustellen. Wir unterstützen Kunden bei der Integration neuer und bestehender IT-Anwendungen, der Entwicklung cloudnativer Anwendungen, der Standardisierung auf unserem branchenführenden Betriebssystem sowie der Automatisierung, Sicherung und Verwaltung komplexer Umgebungen. Dank unserer vielfach ausgezeichneten Support-, Training- und Consulting-Services ist Red Hat ein bewährter Partner der Fortune 500 Unternehmen. Als strategischer Partner für Cloud-Anbieter, Systemintegratoren, Anwendungsanbieter, Kunden und Open Source Communities hilft Red Hat Organisationen auf ihrem Weg in die digitale Zukunft.



facebook.com/redhatinc
@RedHatDACH
linkedin.com/company/red-hat

**EUROPA, NAHOST,
UND AFRIKA (EMEA)**
00800 7334 2835
de.redhat.com
europe@redhat.com

TÜRKEI
00800 448820640

ISRAEL
1 809 449548

VAE
8000-4449549