

# Prepara la tua azienda ad affrontare il cambiamento

Analisi dei trend e delle priorità IT per il 2019



Di fronte all'evoluzione della concorrenza, delle tecnologie e delle richieste degli utenti, le priorità delle aziende che puntano al successo diventano innovazione, semplicità e velocità.

Red Hat® Enterprise Linux® 8 ti offre una base stabile e incentrata sulla sicurezza con la quale la tua azienda sarà in grado di affrontare e reagire prontamente ai cambiamenti in corso e a quelli futuri.

## Introduzione

Oggi, le aziende si trovano ad affrontare cambiamenti sotto ogni aspetto. I clienti esigono un flusso costante di servizi, funzionalità ed esperienze sempre più coinvolgenti. Dovendo affrontare competitor esistenti e nuovi, e settori di mercato adiacenti, restare al passo diventa sempre più difficile. Infine, la tecnologia fa progressi a una velocità inarrestabile.

Di conseguenza, molte aziende adottano capacità e tecnologie digitali per creare nuovi modelli, prodotti e servizi. Di fatto, l'88% delle organizzazioni è impegnato a realizzare nuove esperienze digitali.<sup>1</sup>

Red Hat ha intervistato 1.052 clienti per comprendere meglio come affrontano il cambiamento e per conoscerne progetti e priorità per il 2019. Questo documento illustra i risultati di uno studio volto ad individuare i fattori che spingono le organizzazioni a trasformarsi, le priorità di investimento e le sfide da superare per raggiungere obiettivi.

## Fattori cruciali per il cambiamento organizzativo

Sebbene quasi ogni aspetto aziendale sia in costante evoluzione, alcuni fattori hanno ripercussioni più importanti di altri. Innovazione, semplicità e velocità sono indicati come requisiti essenziali per far fronte al cambiamento nel 2019.

### Innovazione

Molte aziende si trovano ad affrontare una concorrenza crescente, dovuta a eventi prevedibili e imprevisi. Per differenziarsi dai competitor, è necessario offrire servizi e tecnologie innovative e sostenere i propri utenti interni affinché siano sempre più produttivi, efficienti e inventivi. Il 31% dei partecipanti al sondaggio indica pertanto l'innovazione come priorità assoluta per adeguarsi al cambiamento nel 2019.<sup>1</sup>

### Semplicità

Nel tempo, nuove tecnologie vanno ad aggiungersi a quelle già in uso, comportando un aumento della complessità dell'infrastruttura IT, che spesso si traduce in problemi di gestione, sicurezza e distribuzione. È qui che entra in gioco la semplicità: il 17% degli intervistati afferma che semplificare l'IT è il fattore chiave su cui intendono basare la propria trasformazione.<sup>1</sup>

### Velocità

In maniera inversamente proporzionale all'aumento della pressione della concorrenza, diminuisce l'intervallo di tempo entro il quale cogliere le tante opportunità di mercato. Per proteggere la propria quota di mercato e conquistare nuovi clienti, le organizzazioni devono saper reagire prontamente alle variazioni delle richieste. La velocità è di conseguenza la preoccupazione principale per il 16% dei partecipanti all'indagine.<sup>1</sup>



facebook.com/RedHatItaly  
twitter.com/RedHatItaly  
linkedin.com/company/red-hat

it.redhat.com

<sup>1</sup> Global IT Trends & Priorities Research, novembre 2018, Qualtrics and Red Hat.

## FATTORI CRUCIALI PER IL CAMBIAMENTO ORGANIZZATIVO

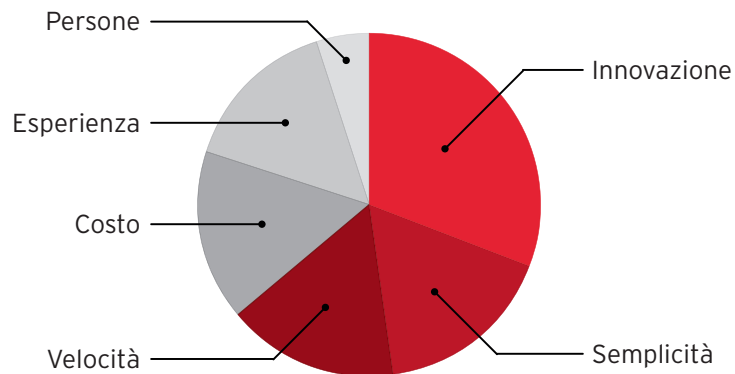


Figura 1. Fattori cruciali per il cambiamento organizzativo secondo la ricerca sui trend e sulle priorità IT globali condotta nel novembre del 2018 da Qualtrics e Red Hat

*Red Hat Enterprise Linux 8 è un sistema operativo che offre prestazioni elevate ed è in grado di supportare strumenti di sviluppo avanzati e un ambiente containerizzato stabile. Per questo, costituisce la base di partenza ideale per raggiungere gli obiettivi fondamentali nell'ambito della trasformazione.*

### Costo

Mentre il 48% dei leader IT prevede un aumento di budget nei prossimi 21 mesi, i team IT devono ancora trovare il giusto equilibrio tra le spese destinate a ottimizzare il ritorno sugli investimenti esistenti e la necessità impellente di offrire più innovazione e servizi.<sup>2</sup> Ne consegue che la riduzione dei costi resta una delle sostanziali priorità per il 16% degli intervistati.<sup>1</sup>

### Esperienza

La qualità dell'esperienza dell'utente può fare la differenza tra un prodotto di successo e uno fallimentare. In un mondo sempre più digitale, gli utenti interni ed esterni si aspettano interfacce ed esperienze intuitive, lineari e dalle prestazioni elevate. Se l'esperienza rispetto a un prodotto non è soddisfacente, si rivolgeranno rapidamente alle possibili alternative in grado di soddisfare meglio le proprie esigenze. Il miglioramento dell'esperienza degli utenti è quindi l'iniziativa prioritaria per il 15% degli intervistati.<sup>1</sup>

### Persone

Al centro di ogni organizzazione ci sono le persone. Con l'accelerazione delle innovazioni tecnologiche, i team IT devono costantemente aggiornare le proprie competenze per essere in grado di offrire il massimo valore aziendale. Le organizzazioni devono pertanto promuovere una cultura dell'apprendimento e fornire formazione continua al proprio staff. Il 5% degli intervistati pone le persone al centro degli obiettivi per il 2019.<sup>1</sup>

### Priorità di investimento

Per raggiungere i propri obiettivi, le aziende spostano gli investimenti dalle infrastrutture IT esistenti all'innovazione IT. Nei prossimi due anni è prevista una crescita dei budget complessivi destinati all'IT compresa tra il 43% e il 55%.<sup>1</sup> Il 63% delle organizzazioni investe considerevolmente in nuove tecnologie, il 58% in processi aziendali e IT.<sup>1</sup>

Per poter attuare questa svolta e continuare a offrire un supporto costante e affidabile all'operatività aziendale, si impone l'ottimizzazione dell'infrastruttura IT esistente, da cui dovrebbero derivare una maggiore efficienza dell'IT, costi ridotti, agilità superiore, distribuzione più rapida dei servizi e un miglior profilo di sicurezza.<sup>1</sup> Di conseguenza, le priorità di investimento in tecnologie per il 2019 includono sicurezza, infrastruttura cloud e integrazione.

<sup>2</sup> Harvey Nash and KPMG, "CIO Survey 2018: The transformational CIO," 2018.

## PRIORITÀ DI INVESTIMENTO

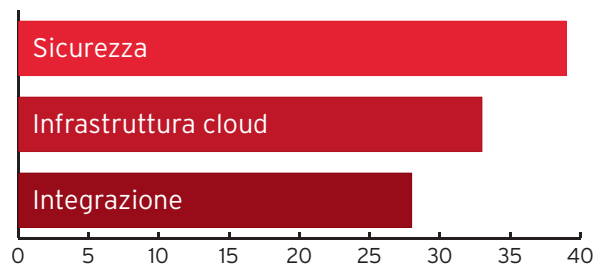


Figura 2. Priorità di investimento secondo la ricerca sui trend e sulle priorità IT globali condotta nel novembre del 2018 da Qualtrics e Red Hat

*Red Hat Enterprise Linux 8 costituisce una base sicura per le tecnologie, per le infrastrutture cloud e le funzioni di integrazione continua indispensabili all'azienda per adattarsi al cambiamento.*

### Sicurezza

A prescindere dal settore in cui si colloca, dal tipo e dalle dimensioni dell'azienda, la sicurezza continua a essere prioritaria. Del resto, il numero delle minacce e delle fonti da cui derivano è in costante aumento e le violazioni alla sicurezza possono avere impatti significativamente negativi sull'azienda. Il 33% dei CIO afferma che la propria organizzazione ha subito un attacco informatico importante negli ultimi due anni.<sup>2</sup> Nello specifico, gli intervistati segnalano come priorità di investimento: protezione del cloud, privacy dei dati, sistemi di rilevamento e monitoraggio della sicurezza.<sup>1</sup>

### Infrastruttura cloud

Le tecnologie cloud hanno raggiunto ormai la fase di maturità. Di conseguenza, le principali organizzazioni adottano infrastrutture cloud per sfruttare i vantaggi che offrono in termini di flessibilità, convenienza economica ed innovazione. Gli investimenti destinati nel 2019 all'infrastruttura cloud vertono sulla sicurezza del cloud, sulla migrazione delle applicazioni verso ambienti cloud e sullo sviluppo di una strategia cloud.<sup>1</sup>

### Integrazione

Nel corso del tempo gli scenari IT appaiono più disconnessi e complicati. Ambienti integrati e meglio connessi risultano in genere più efficienti e sicuri, assicurando al contempo maggiore visibilità e risultati aziendali. Dati, applicazioni Software-as-a-Service (SaaS), risorse per cloud ibrido e dispositivi IoT (Internet of Things) vengono quindi segnalati come priorità di investimento per l'integrazione.<sup>1</sup>

### Adattarsi al cambiamento: le sfide

Anche dopo aver deciso le priorità e allocato gli investimenti, molte aziende incontrano difficoltà ad adattarsi ai cambiamenti.

### Scarsità di talenti e competenze IT

Le nuove tecnologie aiutano le aziende ad avere successo nel mondo digitale a condizione che il personale IT sia in grado di implementarle, utilizzarle e gestirle in modo appropriato affinché l'azienda possa ottenere vantaggi. Il 65% dei CIO lamenta carenze in termini di competenze nelle rispettive organizzazioni e ritiene che questo aspetto possa compromettere le strategie IT.<sup>2</sup> Le maggiori lacune si riscontrano in ambito di architettura tecnica, sicurezza, resilienza e architettura aziendale.

### DIFFICOLTÀ DI ADATTAMENTO AL CAMBIAMENTO



Figura 3. Principali sfide di adattamento al cambiamento secondo la ricerca sui trend e sulle priorità IT globali condotta nel novembre del 2018 da Qualtrics e Red Hat

*Red Hat Enterprise Linux 8 costituisce una base sicura per le tecnologie, per le infrastrutture cloud e le funzioni di integrazione continua indispensabili all'azienda per adattarsi al cambiamento.*

#### Sicurezza

Considerato l'aumento del numero delle minacce e delle fonti da cui derivano, proteggere dati, applicazioni e infrastruttura è prioritario. Un'infrastruttura complessa e disconnessa non facilita questo compito, rendendo complicata l'identificazione delle potenziali minacce e l'applicazione coerente delle policy di sicurezza all'intero ambiente.

#### Debito tecnico

Nel tempo, le organizzazioni IT con limiti di budget e risorse accumulano un importante debito tecnico dovuto all'implementazione di soluzioni una tantum, rapide e semplici, laddove servirebbero modifiche strutturali più complete. La presenza di un ventaglio di sistemi disconnessi rende molto difficoltosa l'implementazione di modifiche su larga scala e impone invece numerose rilavorazioni. L'aggiornamento e la migrazione verso versioni del software più recenti risultano pertanto essere tra le principali preoccupazioni per il 39% dei partecipanti.<sup>1</sup>

#### Riduzione dei costi

Più della metà delle organizzazioni IT deve far fronte a budget stabili o in diminuzione e il 22% cita l'obbligo alla riduzione dei costi come uno degli ostacoli che più influisce sulla capacità aziendale di adattarsi ai cambiamenti. L'ottimizzazione delle infrastrutture e dei processi IT esistenti è fondamentale per disporre di più budget e risorse da destinare a innovazioni e iniziative strategiche.

Una base di partenza agile, open source e incentrata sulla sicurezza è d'aiuto a chi intende affrontare e superare queste sfide. Red Hat® Enterprise Linux® 8 è un'infrastruttura flessibile e adatta all'ambiente enterprise, che offre il necessario per adeguarsi al cambiamento costante. Le piattaforme open source consentono al personale di utilizzare le competenze in loro possesso esponendole alle metodologie e alle tecnologie più recenti. Ambienti più omogenei consentono una maggiore visibilità e l'applicazione di policy a tutti i carichi di lavoro e a tutte le risorse.

### Trasforma la tua organizzazione con Red Hat Enterprise Linux 8

Red Hat Enterprise Linux 8 fornisce una base stabile e incentrata sulla sicurezza per i tuoi deployment di cloud ibrido, oltre a strumenti per distribuire servizi e carichi di lavoro più rapidamente e in modo più semplice. Assicurando maggior controllo, fiducia e libertà di innovare, Red Hat Enterprise Linux 8 riduce le difficoltà e il costo di deployment del cloud, accelerando al contempo il time-to-market dei carichi di lavoro strategici per l'azienda.

Le funzionalità e il supporto inclusi nella sottoscrizione a Red Hat Enterprise Linux 8 si allineano ai principali fattori alla base del cambiamento e alle priorità di investimento delineati in questo documento, aiutando l'azienda a superare le sfide associate all'innovazione e al progresso.

## **Prepara la tua azienda al cambiamento**

### **Innovazione**

Supportato da provider di soluzioni hardware, software e cloud certificati, Red Hat Enterprise Linux è il sistema operativo ideale per l'innovazione, poiché mette a disposizione gli strumenti di sviluppo, le tecnologie per container, l'hardware e gli avanzamenti cloud più recenti e il supporto per l'intera gamma di prodotti Red Hat.

### **Semplicità**

Red Hat Enterprise Linux garantisce la libertà di progettare, realizzare e distribuire infrastruttura e applicazioni su architetture fisiche, virtuali e cloud, pubbliche e private.

### **Velocità**

Leader di mercato in termini di prestazioni, Red Hat Enterprise Linux è in grado di eseguire anche i carichi di lavoro con i requisiti più impegnativi, come scalabilità di calcolo, prestazioni applicative, produttività del database e requisiti di storage specifici. Il sistema operativo combina gestibilità e integrazione con l'offerta di soluzioni di automazione e gestione di Red Hat, contribuendo così a supportare il deployment e il provisioning rapido al fine di soddisfare le esigenze aziendali.

## **Priorità di investimento**

### **Sicurezza**

Per una maggiore sicurezza del datacenter il sistema operativo è fondamentale. Red Hat Enterprise Linux offre tecnologie, controlli, certificazioni di sicurezza e il supporto sempre attivo del team Red Hat Product Security, per proteggere i tuoi dati e l'intera azienda. Il controllo obbligatorio degli accessi e l'isolamento delle applicazioni in container protetti ti consentono di contrastare le intrusioni e di rispettare i requisiti di conformità.

### **Infrastruttura cloud**

Red Hat Enterprise Linux rappresenta una base solida tanto per l'infrastruttura di cloud ibrido quanto per i carichi di lavoro emergenti come il machine learning. Carichi di lavoro e applicazioni strategiche sono operativi a prescindere dall'infrastruttura, facilitando l'adozione del cloud e le attività di migrazione.

### **Integrazione**

Base coerente, flessibile e affidabile per ambienti cloud, bare-metal e virtuali, Red Hat Enterprise Linux 8 facilita l'integrazione dei processi aziendali e consente di ottenere uno sviluppo applicativo agile e un livello di produttività stabile, favorendo la creazione di applicazioni enterprise cloud-native moderne.

## **Supera le sfide che ostacolano l'adattabilità al cambiamento**

### **Competenze**

Con Red Hat Enterprise Linux il personale può continuare a utilizzare le competenze di cui è già in possesso. Se necessario, Red Hat offre formazione pratica e certificazioni per sostenere i team nell'acquisizione di nuove competenze che ne incrementano la produttività.

### **Sicurezza**

Funzionalità di sicurezza integrate proteggono in modo proattivo l'ambiente Red Hat Enterprise Linux. Nella sottoscrizione al sistema operativo Red Hat Enterprise Linux è incluso il monitoraggio continuo delle vulnerabilità, con accesso rapido agli aggiornamenti della sicurezza quando insorgono problemi critici.

### Debito tecnico

Essendo in grado di operare con le infrastrutture già esistenti, Red Hat Enterprise Linux consente di migrare carichi di lavoro e applicazioni rispettando i ritmi scelti dall'azienda. Per i deployment Red Hat Enterprise Linux già esistenti, il processo di migrazione è trasparente e non prevede interruzioni, per un aggiornamento che permette di sfruttare al meglio ogni progresso recente.

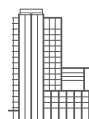
### Costi

Il modello di determinazione del prezzo della sottoscrizione Red Hat trasforma le spese in conto capitale in spese di esercizio, costanti e prevedibili. La flessibilità d'acquisto consente di adeguare scalabilità e migrazione alle esigenze aziendali.

### Conclusione

I team IT devono affrontare la costante evoluzione dei ruoli, delle tecnologie e dei requisiti aziendali. Per molti, la soluzione sta nell'adozione di tecnologie che incentivano innovazione, flessibilità e velocità, ottimizzando gli investimenti IT esistenti. Fornendo controllo, fiducia e libertà, Red Hat Enterprise Linux 8 rappresenta una base solida, adattabile e incentrata sulla sicurezza con la quale semplificare l'adozione del cloud, integrare sistemi e processi e accelerare l'innovazione.

**Scopri di più all'indirizzo [redhat.com/it/technologies/linux-platforms/enterprise-linux](https://redhat.com/it/technologies/linux-platforms/enterprise-linux).**



### INFORMAZIONI SU RED HAT

Red Hat è leader mondiale nella fornitura di soluzioni software open source. Con un approccio basato sul concetto di community, distribuisce tecnologie come Kubernetes, container, Linux e hybrid cloud caratterizzate da affidabilità e prestazioni elevate. Red Hat favorisce l'integrazione di applicazioni nuove ed esistenti, lo sviluppo di applicazioni cloud-native, la standardizzazione su uno tra i principali sistemi operativi enterprise, e consente di automatizzare e gestire ambienti complessi in modo sicuro. I pluripremiati servizi di consulenza, formazione e assistenza hanno reso Red Hat un partner affidabile per le aziende della classifica Fortune 500. Lavorando al fianco di provider di servizi cloud e applicazioni, system integrator, clienti e community open source, Red Hat prepara le organizzazioni ad affrontare un futuro digitale.



[facebook.com/RedHatItaly](https://facebook.com/RedHatItaly)  
[twitter.com/RedHatItaly](https://twitter.com/RedHatItaly)  
[linkedin.com/company/red-hat](https://linkedin.com/company/red-hat)

**ITALIA**  
[it.redhat.com](https://it.redhat.com)  
[italy@redhat.com](mailto:italy@redhat.com)

**EUROPA, MEDIO ORIENTE,  
E AFRICA (EMEA)**  
00800 7334 2835  
[it.redhat.com](https://it.redhat.com)  
[europa@redhat.com](mailto:europa@redhat.com)