

# Red Hat Ansible Automation Platform

Ein Guide für den Einstieg



# Wählen Sie die richtige Strategie für Ihren Einstieg in die Automatisierung

## Sie beginnen gerade erst mit Automatisierung?

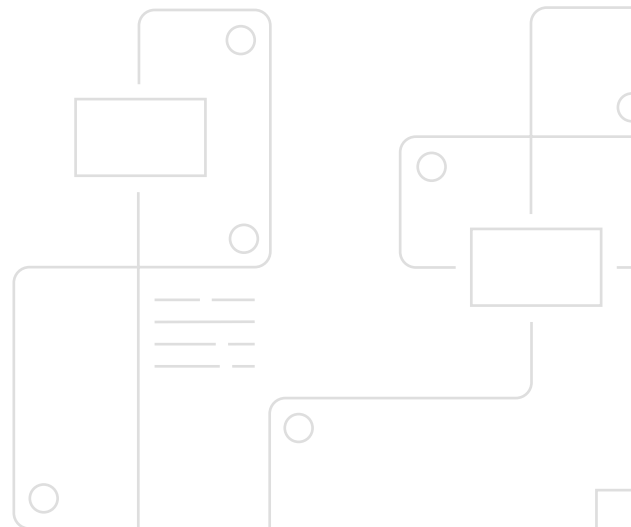
Beginnen Sie hier, und fahren Sie mit den unten genannten Kapiteln fort, um Unterstützung bei der Automatisierung zu erhalten.

- 03** Einleitung
- 06** Ein kurzer Überblick über Red Hat Ansible Automation Platform
- 07** Der Geschäftswert von Red Hat Ansible Automation Platform
- 11** Red Hat Ansible Automation Platform im Detail
- 14** Eine einzige Plattform für Ihr gesamtes Automatisierungsteam
- 20** Integration von Automatisierung in Ihrem Unternehmen
- 30** Einstieg

## Sie haben bereits Erfahrung mit Automatisierung?

Beginnen Sie hier, und fahren Sie mit den unten genannten Kapiteln fort, um Unterstützung bei der Automatisierung zu erhalten.

- 03** Einleitung
- 25** Die Vorteile des Red Hat Ansible Automation Platform Partnernetzwerks
- 27** Strategien zur Einführung von Automatisierung
- 31** Bereit für den nächsten Schritt



# Einleitung

## IT-Automatisierung ist heutzutage geschäftskritisch.

Moderne Unternehmen haben mit einer überwältigenden IT-Komplexität zu kämpfen, müssen aber gleichzeitig mehr ROI (Return on Investment) aus ihren bereits getätigten Technologieinvestitionen herausholen. Allein mit Geld lässt sich dieses Problem nicht lösen.

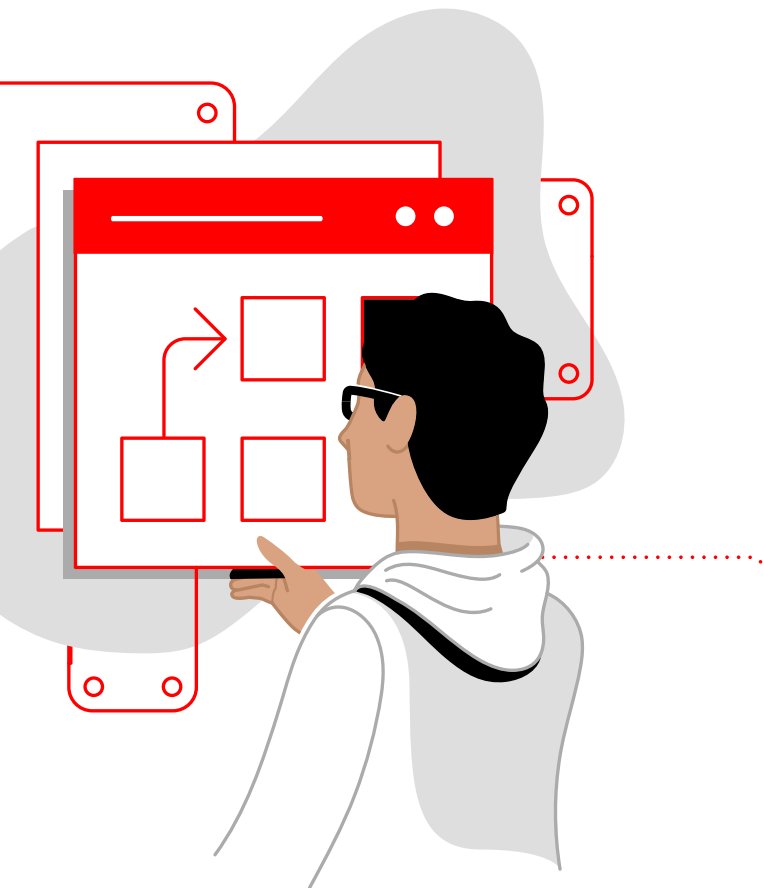
IT-Teams müssen mehr Services schneller auf den Markt bringen, um wettbewerbsfähig zu sein und den Umsatz zu erhöhen. So können sie mit den bereits vorhandenen Ressourcen produktiver und effizienter arbeiten und sich stattdessen auf die Sicherheit und Compliance der Betriebsumgebungen und -systeme konzentrieren.

Auf operativer Ebene haben viele Unternehmen mit separaten Teams, Kompetenzlücken und einem Mangel an kontinuierlicher Governance zu kämpfen. Auf technischer Ebene verwalten IT-Abteilungen zu viele Tools, die ähnliche Funktionen bieten, was zu ausufernden Lösungen und überzogenen Budgets führt. Anstatt sich auf Wachstum, Skalierung und Innovation zu konzentrieren, muss die IT veraltete und manuelle Prozesse managen.

Obwohl sich viele Unternehmen mit Automatisierung beschäftigen, gehen zu viele von ihnen das Thema aufgabenbasiert mit punktuellen Lösungen an und verfolgen keinen umfassenden Ansatz. Ein aufgabenbasierter Ansatz kann allerdings zu höheren Kosten und Mehraufwand führen, Fachwissen zu verschiedenen Plattformen erfordern und Barrieren zwischen Funktionen und Abteilungen aufbauen. Viele Unternehmen möchten Automatisierung strategischer in ihren Organisationen einsetzen, und die Automatisierung von IT-Funktionen ist dabei der Schlüssel zum Erfolg. Tatsächlich hat 451 Research sogar einen Anstieg der Unternehmen mit automatisierten IT-Prozessen von 7 % auf 20 % innerhalb eines Jahres vorhergesagt.<sup>1</sup>

Das mag zwar ein Fortschritt sein, aber viele Unternehmen sind noch weit von diesem Ziel entfernt. Vielversprechende Technologien, wie etwa generative künstliche Intelligenz (generative KI), können weder das Problem langsamer oder fehlerhafter IT-Prozesse lösen noch die Ineffizienzen manueller Provisionierung und IT-Management-Aufgaben ausgleichen. Selbst wenn sie Automatisierung nutzen, verbringen überlastete IT-Teams immer noch zu viel Zeit mit Day-2-Operationen, wie beispielsweise dem System-Patching, dem Lösen von Servicetickets, dem Beheben von Sicherheitsproblemen und der Ursachenanalyse.

Deshalb ist es wichtig, bei der Automatisierung strategisch vorzugehen. Damit Unternehmen künstliche Intelligenz (KI) und Automatisierung nicht nur nutzen, sondern auch davon profitieren können, müssen sie eine starke Basis für automatisierte IT-Abläufe schaffen – mit einem Ansatz, der gleichzeitig auf Technologien, Prozesse und Personal fokussiert ist.



<sup>1</sup> 451 Research: „Die Auswirkungen von eventgesteuerter Automatisierung auf IT-Abläufe“, 7. Okt. 2022.



## Wie sollte die IT-Automatisierung aussehen?

- Zugänglichkeit für verschiedene Nutzende, Teams und Regionen
- Möglichkeit, agil auf sich verändernde geschäftliche Anforderungen zu reagieren
- Optimierte Produktivität und Effizienz von IT-Teams
- Schnellere Reaktionszeiten von IT-Services
- Koordinierte Workflows in der gesamten IT-Umgebung, einschließlich Rechenzentrum, Clouds, Betriebssystem (OS), Anwendungen, Netzwerke, IT-Service-Management (ITSM), Sicherheitssysteme und Edge-Geräte
- Einhaltung interner Governance-Richtlinien und SLAs (Service Level Agreements)
- Verwendung fortschrittlicher eventgesteuerter Automatisierungstechniken, um Probleme proaktiv zu verhindern
- Proaktive Fehlerbehebung bei Sicherheits- und Compliance-Risiken in nahezu allen Aspekten der IT

Mit der richtigen Automatisierungslösung können Sie nicht nur die IT-Abläufe in Ihrem Unternehmen verbessern, sondern auch Teams und Prozesse vereinheitlichen und die Bereitstellung Ihrer IT transformieren. **Wie also können Sie IT-Automatisierung in Ihrem Unternehmen implementieren?**

Red Hat® Ansible® Automation Platform ist eine flexible, skalierbare und umfassende Automatisierungslösung, die sich in Ihrer gesamten IT-Umgebung und unabhängig von Ihrem aktuellen Automatisierungsfortschritt ausführen lässt. Mit Ansible Automation Platform wird Automatisierung zugänglich, teilbar und über mehrere Teams und Abteilungen hinweg nutzbar. Zusätzlich lässt sie sich nahtlos in Ihre vorhandenen IT-Systeme und -Plattformen integrieren.

*“Automatisierung sorgt tagtäglich für große Effizienzen ... Entwicklungsteams profitieren von der sehr viel reibungsloseren Provisionierung und Bereitstellung der benötigten IT-Ressourcen. Und die Beschäftigten profitieren von qualitativ hochwertigeren Anwendungen, die von weniger Ausfallzeiten betroffen sind.”<sup>2</sup>*

**Jevin Jensen**, Research Vice President,  
Infrastructure and Operations, IDC

In Kombination mit Event-Driven Ansible und dem KI-gestützten Red Hat Ansible Lightspeed mit IBM watsonx Code Assistant lohnt sich Ihre Investition in Ansible Automation Platform sogar noch mehr.

### Event-Driven Ansible:

Dieses eventgesteuerte Automatisierungstool kann Ihr Unternehmen dabei unterstützen, für Resilienz, Zuverlässigkeit und Effizienz zu sorgen und gleichzeitig Ressourcenbeschränkungen und Kompetenzlücken auszugleichen.

### Ansible Lightspeed mit watsonx Code Assistant:

Dieses generative KI-Tool kann Ihre Automatisierungsteams dabei unterstützen, Ansible-Inhalte schneller und effizienter zu erstellen, einzuführen und zu verwalten.



Mit diesem E-Book erhalten Sie einen Guide zu Ansible Automation Platform, in dem Sie die Vorteile und weitere Informationen finden, damit Sie die richtigen Entscheidungen für den Einsatz von Automatisierung in Ihrem Unternehmen treffen können.

### Wenn Sie Ansible Automation Platform bereits kennen

und die Vorteile kennenlernen möchten, die eine Ausweitung von Automatisierung auf Ihr gesamtes Unternehmen oder die Migration von einer früheren Version zur aktuellen Version bietet, dann fahren Sie mit **Red Hat Ansible Automation Platform im Detail** fort.

Wenn Sie Ansible Automation Platform noch nicht kennen und erfahren möchten, wie Automatisierung Ihr Unternehmen unterstützen kann, dann **lesen Sie weiter**.

Los geht's.

# Ein kurzer Überblick über Red Hat Ansible Automation Platform

Um Ansible Automation Platform zu verstehen, müssen Sie zunächst Red Hat genauer kennenlernen. Seit mehr als 25 Jahren stellt Red Hat robuste, stabile Open Source-Lösungen bereit, mit denen Unternehmen ihre Arbeit in verschiedenen Plattformen und Umgebungen vereinfachen und IT-Herausforderungen besser bewältigen können. Red Hat blickt auf eine lange Geschichte der Teilnahme an Projekten der Open Source Community zurück – und Ansible Automation Platform ist dabei keine Ausnahme.

 **60.000 Sterne<sup>3</sup>**

Ansible/Ansible

 **31.600 Nutzende<sup>3</sup>**

Ansible/Ansible

 **5.500+ Mitwirkende<sup>3</sup>**

Ansible/Ansible

 **70.500 Follower<sup>4</sup>**

Red Hat Ansible X (ehemals Twitter)

Das Ansible-Projekt lebt von den Mitgliedern einer dynamischen und begeisterten Community, die ihren Beitrag zum Projekt leisten und darauf aufbauen. Ihre Upstream-Entwicklung sorgt dafür, dass diese Technologie Unternehmens-Ökosysteme besser unterstützt und auch weiterhin Tag für Tag flexibler und robuster wird.

Red Hat entwickelt die Plattform ständig weiter, um die kontinuierliche Komplexität von Hybrid Cloud und Multi Cloud Computing zu bewältigen und ausreichend Flexibilität für zukünftige Herausforderungen zu bieten. Gleichzeitig engagiert sich Red Hat für die Ansible Community und unterstützt sie dabei, zu wachsen und sich erfolgreich weiterzuentwickeln.

Sehen Sie, wie Ansible Automation Platform Organisationen dabei unterstützt, eine Kultur der kollaborativen Automatisierung einzuführen.

[Video ansehen](#)

Lesen Sie **Der Geschäftswert von Red Hat Ansible Automation Platform**, um herauszufinden, welche konkreten Geschäftsvorteile Sie mit Red Hat Ansible Automation Platform erzielen können.

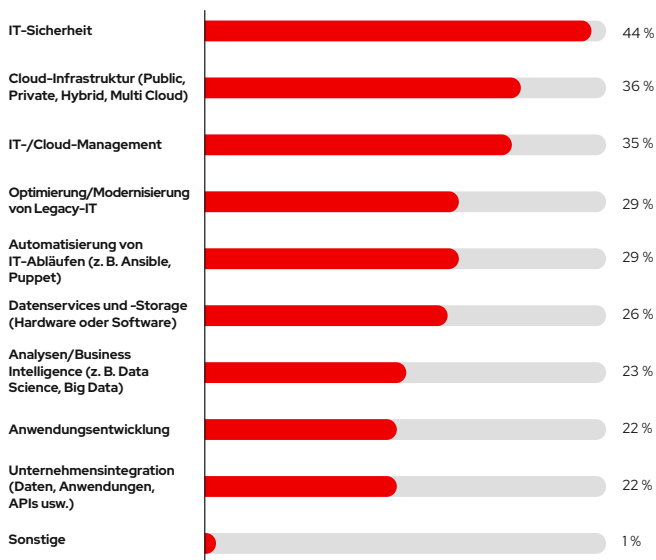
<sup>3</sup> „GitHub - Ansible“. GitHub, Zugriff am 2. Feb. 2024.

<sup>4</sup> „X - Red Hat Ansible“. X, Zugriff am 2. Feb. 2024.

# Der Geschäftswert von Red Hat Ansible Automation Platform

Dem Bericht „2023 Global Tech Outlook“ von Red Hat zufolge werden Automatisierungsinvestitionen in vielen Bereichen priorisiert.<sup>5</sup> 29 % der Befragten gaben an, dass die Automatisierung von IT-Abläufen zu ihren wichtigsten IT-Investitionsprioritäten des nächsten Jahres gehört – ein Zuwachs von 1 Prozentpunkt im Vergleich zum Vorjahr.

**Welche Investitionsprioritäten im Bereich IT-Technologie sind für Ihr Unternehmen in den nächsten 12 Monaten am wichtigsten? (Wählen Sie maximal 3 Punkte aus.)**



**Warum gewinnt die Automatisierung Jahr für Jahr an Dynamik?**

Dafür gibt es viele mögliche Gründe. Einer der wichtigsten ist jedoch der quantifizierbare geschäftliche Mehrwert von Automatisierung – und insbesondere von Ansible Automation Platform.

IDC-Studien zufolge können Kunden, die Ansible Automation Platform zur Unterstützung von Geschäftsanforderungen und zur Verbesserung von IT- und Anwendungsentwicklungsvorgängen verwenden, einen Return on Investment (ROI) von 668 % über 3 Jahre erzielen, mit einer Amortisation ihrer Investition in 8 Monaten.<sup>6</sup>

Sie wollen sich aktiv für die Nutzung von IT-Automatisierung im gesamten Unternehmen einsetzen?

Lesen Sie den [Automatisierungs-Guide für IT-Führungskräfte](#).

<sup>5</sup> Red Hat Überblick: „2023 Global Tech Outlook: Ein Bericht von Red Hat“, 15. Nov. 2022.

<sup>6</sup> IDC Business Value Whitepaper, gesponsert von Red Hat: „Der Geschäftswert von Red Hat Ansible Automation Platform“, Dokument #US51839824, März 2024.

Basierend auf Befragungen von Nutzerinnen und Nutzern von Ansible Automation Platform ergab der Bericht auch, dass Organisationen von folgenden positiven Auswirkungen profitieren können:<sup>7</sup>

#### Zuverlässigkeit:

- **61 %** Verringerung von ungeplanten Ausfallzeiten
- **27 %** effizientere IT-Sicherheitsteams

#### IT-Personal:

- **38 %** mehr Effizienz beim Management der Netzwerkinfrastruktur
- **36 %** mehr Produktivität bei Entwicklungsteams

#### DevOps-Effizienz nach Aktivität:

- **38 %** bessere Provisionierung
- **34 %** bessere Konfiguration
- **27 %** besserer Schutz



<sup>7</sup> IDC Business Value Whitepaper, gesponsert von Red Hat: „[Der Geschäftswert von Red Hat Ansible Automation Platform](#)“. Dokument #US51839824, März 2024.



Organisationen auf der ganzen Welt, darunter [Swisscom](#), [Agile Defense](#) und [Ulta Beauty](#), profitieren durch den Einsatz von Ansible Automation Plattform von ähnlichen geschäftlichen Vorteilen.

Von mehr Effizienz und einer schnelleren Bereitstellung von digitalen Services bis hin zur Freisetzung von wichtigen Ressourcen für hochwertige Projekte – die folgenden Organisationen bestätigen die Vorteile eines ganzheitlichen Automatisierungsansatzes.



*“Red Hat Ansible Automation Plattform gibt uns sehr viel Flexibilität und deckt viele verschiedene Muster ab. Außerdem lässt es sich gut mit unseren anderen Tools integrieren.”<sup>8</sup>*

**Giancarlo Morena**, Product Manager, Swisscom

*“Wir haben uns für Red Hat Ansible Automation Plattform entschieden, um dieses Problem zu lösen, da es mit nahezu allem kommunizieren kann.”<sup>9</sup>*

**Sara FitzGerald, PhD**, Technical Writer, Agile Defense

*“Die integrierten Funktionen von Red Hat Ansible Automation Plattform wirken wie ein sofort einsatzbereiter Beschleuniger. Sie sind der De-facto-Standard, den auch viele unserer Anbieter und Partner zum Schreiben von Skripts nutzen, um ihre Technologie zu installieren, zu konfigurieren und zu verwalten.”<sup>10</sup>*

**Jesse Amerson**, IT Director, Ulta Beauty

<sup>8</sup> Red Hat Case Study: „[Swisscom erzielt mehr Effizienz durch die Standardisierung und Ausweitung von Automatisierung](#)“, 6. Dez. 2023.

<sup>9</sup> Red Hat Case Study: „[Agile Defense vereinfacht die Sicherheits-Compliance mit Automatisierung](#)“, 22. Jan. 2024.

<sup>10</sup> Red Hat Case Study: „[Ulta Beauty standardisiert auf Red Hat für die Transformation der Automatisierung und Servicebereitstellung](#)“, Okt. 2022.

## 3 Vorteile einer Implementierung von Ansible Automation Platform in Ihrem Unternehmen:

### 1 Mehr Effizienz:

Ihre Beschäftigten haben mehr Zeit, Einfluss auf das eigentliche Geschäft zu nehmen. Überlassen Sie repetitive Routineaufgaben der Automatisierung.

### 2 Höhere Zuverlässigkeit:

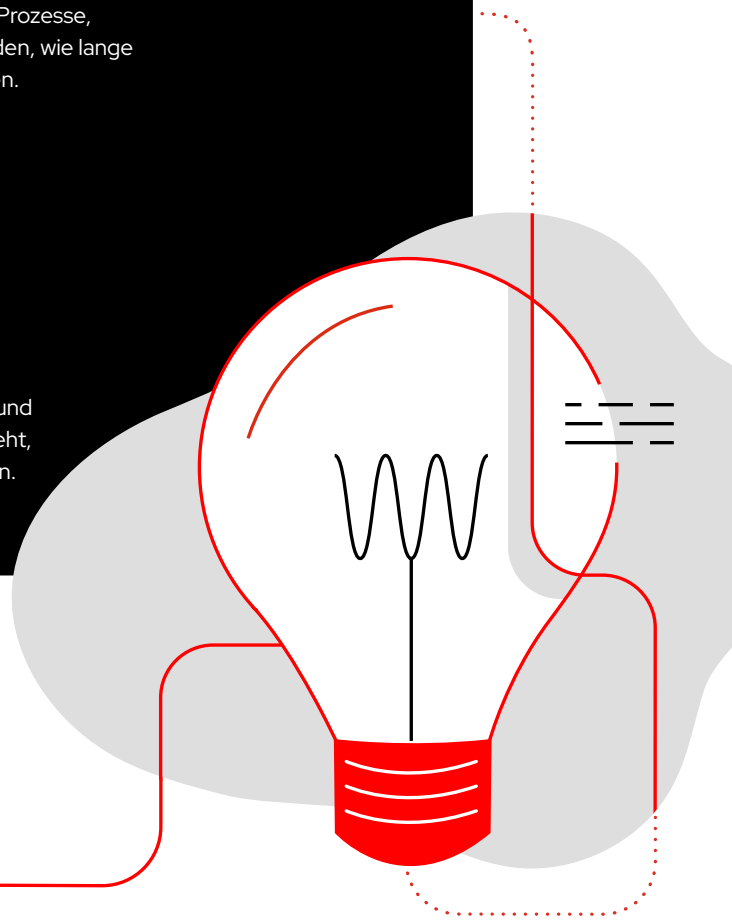
Wenn weniger Eingriffe durch den Menschen erfolgen, treten weniger Fehler und Probleme auf, da sämtliche Prozesse dann stets auf die gleiche Weise ablaufen. Dadurch wissen Sie genau, wann Prozesse, Tests, Updates, Workflows und andere Aufgaben stattfinden, wie lange sie dauern und dass Sie den Ergebnissen vertrauen können.

### 3 Vereinfachte Governance:

Minimieren Sie die möglichen Konsequenzen, die durch Wissenslücken entstehen können. Ein ganzheitlicher Automatisierungsansatz bietet Ihnen nicht nur mehr Kontrolle über Ihr gesamtes Unternehmen. Sie gewinnen auch eine bessere Perspektive, was übersehene Schritte und insbesondere Auditpfade und weitere Informationen angeht, die Sie einfach an Ihre Compliance-Ziele anpassen müssen.

Lernen Sie die Vorteile von Ansible Automation Platform kennen.

[Video ansehen](#)



Jetzt kennen Sie die Vorteile von Ansible Automation Platform. Nun schauen wir uns an, wie Sie diese für sich nutzen können – einschließlich der wichtigsten Features der Plattform. Weiter geht es mit **Red Hat Ansible Automation Platform im Detail**.

# Red Hat Ansible Automation Platform im Detail

Unabhängig davon, ob Sie Ihre Anwendungen, Netzwerke, Container, Sicherheit, Cloud-Infrastruktur oder die genannten Komponenten insgesamt automatisieren möchten, mit Ansible Automation Platform können Sie Ihre Automatisierungsprozesse von einer zentralen Stelle aus erstellen, ausführen und managen.

## 1

### Ansible Automation Platform verwendet Playbooks im YAML-Format.

Ansible Playbooks werden oft dazu genutzt, administrative Funktionen wie Orchestrierung, Konfiguration, Management und Deployment zu automatisieren. Ein Playbook wird in YAML-Syntax geschrieben und beinhaltet ein oder mehrere Plays, mit denen Webservices oder Anwendungen definiert werden. YAML ist für Menschen lesbar, einfach verständlich und kann gemeinsam mit anderen Programmiersprachen wie Ruby, Python oder Bash verwendet werden.

Die einzelnen Plays in einem Playbook können eine oder mehrere Aufgaben ausführen. Eine Aufgabe wiederum ruft ein Ansible-Modul auf, mit dem Automatisierungsaufgaben in Ansible Automation Platform durchgeführt werden.

Da Ansible Automation Platform die benutzerfreundliche YAML-Syntax verwendet, können auch Nutzende ohne Programmiererfahrung Infrastrukturprozesse bedenkenlos und souverän automatisieren. Diese Syntax besteht aus einfachem, von Menschen lesbarem Text und profitiert vom Quellkontrollmanagement. Event-Driven Ansible verwendet Rulebooks anstelle von Playbooks. Diese sind auch in YAML geschrieben und enthalten bedingte Anweisungen, um die passenden automatisierten, von Nutzenden definierten Aktionen anzustoßen. Diese Rulebooks können auch bestehende Ansible Playbooks aufrufen.

Sie möchten mehr über YAML erfahren?  
Auf dieser [Themenseite](#) finden Sie weitere  
Informationen.

# 2

## Ansible Automation Platform unterstützt generative KI.

Ansible Lightspeed mit IBM watsonx Code Assistant ist ein generativer KI-Service, mit dem Einzelpersonen und Teams Ansible-Inhalte einfacher und effizienter erstellen, einführen und verwalten können. Mit Ansible Lightspeed mit IBM watsonx Code Assistant erlernen Einsteiger schneller das Erstellen von Automatisierungsinhalten, während erfahrene Entwickler und Entwicklerinnen ihren Code validieren lassen können, um das Einhalten von Ansible Best Practices voranzutreiben.

In Verbindung mit dem IBM watsonx Code Assistant Service wandelt Ansible Lightspeed Prompts in natürlicher Sprache in empfohlene Codeausschnitte um. Diese können in Form von Aufgaben als Teil eines Playbooks verwendet werden und lassen sich direkt in bestehende Entwicklungs-Workflows integrieren. So kann die Lücke zwischen Automatisierungsideen und Ansible-Inhalten geschlossen werden.

# 3

## Ansible Automation Platform ist agentenlos.

Eine wichtige und besondere Funktion von Ansible Automation Platform ist, dass die Plattform agentenlos ist. Sie müssen also keinen Agent auf den Maschinen installieren, die Sie managen möchten. Dadurch ist Ansible Automation Platform äußerst skalierbar, da es gleichzeitig mehrere Maschinen oder Systeme sehr schnell managen kann.

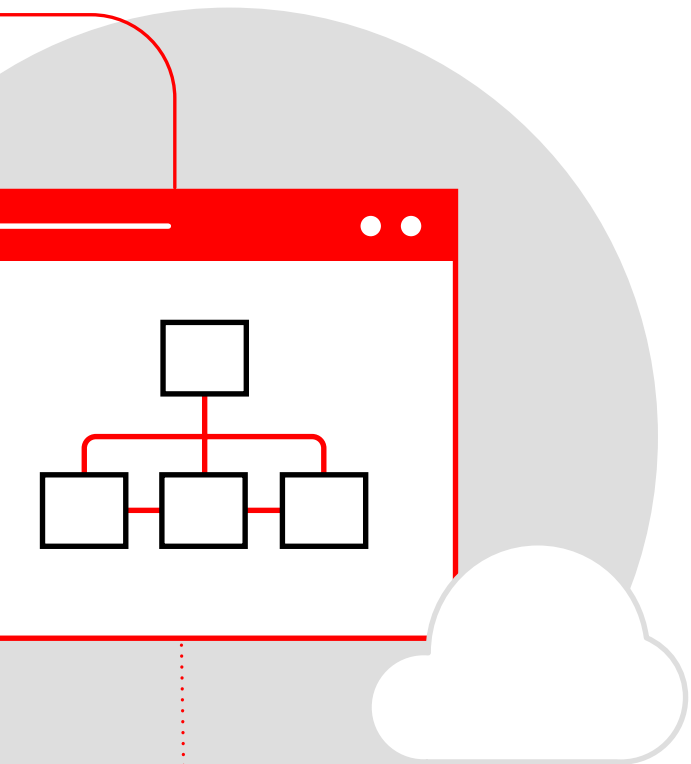
# 4

## Ansible Automation Platform ist für die Hybrid Cloud konzipiert.

Hybrid Cloud und Multi Cloud Computing-Modelle breiten sich immer weiter aus. IT-Unternehmen müssen daher Automatisierungsplattformen einsetzen, mit denen sie traditionelle Systeme mit modernen Services und dem weit entfernten Netzwerkrand verbinden können.

Ansible Automation Platform beinhaltet Ausführungsumgebungen für die Automatisierung und macht Ihre Automatisierungsprojekte so hochgradig portierbar und skalierbar. Mit Ausführungsumgebungen lassen sich eigenständige Automatisierungen erstellen – mit sämtlichen Abhängigkeiten, die für die Entwicklung, Ausführung und Verwaltung von Automatisierung in der gesamten Hybrid Cloud- und Multi Cloud-Infrastruktur und bis an den Netzwerkrand erforderlich sind.

Unabhängig davon, ob Sie Workloads modernisieren oder in die Cloud verschieben, DevSecOps implementieren oder neue Möglichkeiten finden möchten, ein wachsendes Netzwerk an Edge-Geräten zu verwalten – Ansible Automation Platform kann diversen Anforderungen bei verschiedenen Prozessen gerecht werden. Ansible Automation Platform ist jetzt auch direkt über die Marktplätze von einigen führenden Hyperscalern verfügbar. Dadurch wird der Einstieg in die Automatisierung für Ihre Cloud-Umgebungen noch einfacher. Außerdem können Sie die Plattform so effizient in Cloud Services integrieren, die Sie bereits nutzen.



# 5

## Ansible Automation Platform verfügt über integrierte Compliance- und Governance-Konstrukte.

Von RBAC (Role-based Access Control) für die Zuweisung von Berechtigungen und Rollen an Nutzende bis hin zu Verschlüsselung, Audit-Trails und Inventory-Kontrollen – Ansible Automation Platform stellt Ihnen die erforderlichen Tools zur Verfügung, mit denen Sie für die Compliance Ihrer Organisation und die Einhaltung von SLAs sorgen können.



# 6

## Ansible Automation Platform enthält eventgesteuerte Automatisierung.

Eventgesteuerte Automatisierung ist der nächste Schritt auf dem Weg zur End-to-End-Automatisierung. Sie verknüpft Informationen, Analysen und Serviceanfragen für eine IT-Umgebung mit automatisierten Aktionen, wodurch Aktivitäten in einem einzigen Schritt ausgeführt werden können. Dieses Modell ist unter anderem ideal für häufig vorkommende Routineaufgaben, ITSM-Aktionen (IT-Service-Management) sowie Reaktionen auf sich ändernde IT-Bedingungen.

Bei der eventgesteuerten Automatisierung wird eine vordefinierte und automatisierte Aktion ausgeführt, wenn ein bestimmtes Event auftritt. So kann beispielsweise in einem typischen IT-Ablauf ein Systemausfall eine Benachrichtigung senden, die automatisch und ohne manuelles Eingreifen eine bestimmte Aktion auslöst, beispielsweise das Protokollieren eines Trouble-Tickets, das Sammeln von Fakten für die Fehlerbehebung oder das Durchführen einer Aufgabe, wie etwa ein Neustart. Gleichmaßen kann eventgesteuerte Automatisierung Teams dabei unterstützen, auf verschiedene zusätzliche operative Day 2-Anforderungen zu reagieren, wie etwa Konfigurationsmanagement, Edge-Geräte-Management, Provisionierung, Nutzermanagement, Tuning, Skalierbarkeit und mehr.

Dies ist nur eine Auswahl der Features und Vorteile, die Ansible Automation Platform bietet. [Hier finden Sie weitere Informationen darüber](#), wie Ansible Automation Platform Teams und Systeme zusammenbringt.

### Wenn Sie Ansible Automation Platform bereits kennen

und Automatisierungsmöglichkeiten entdecken möchten, fahren Sie mit [Integration von Automatisierung in Ihrem Unternehmen](#) fort.

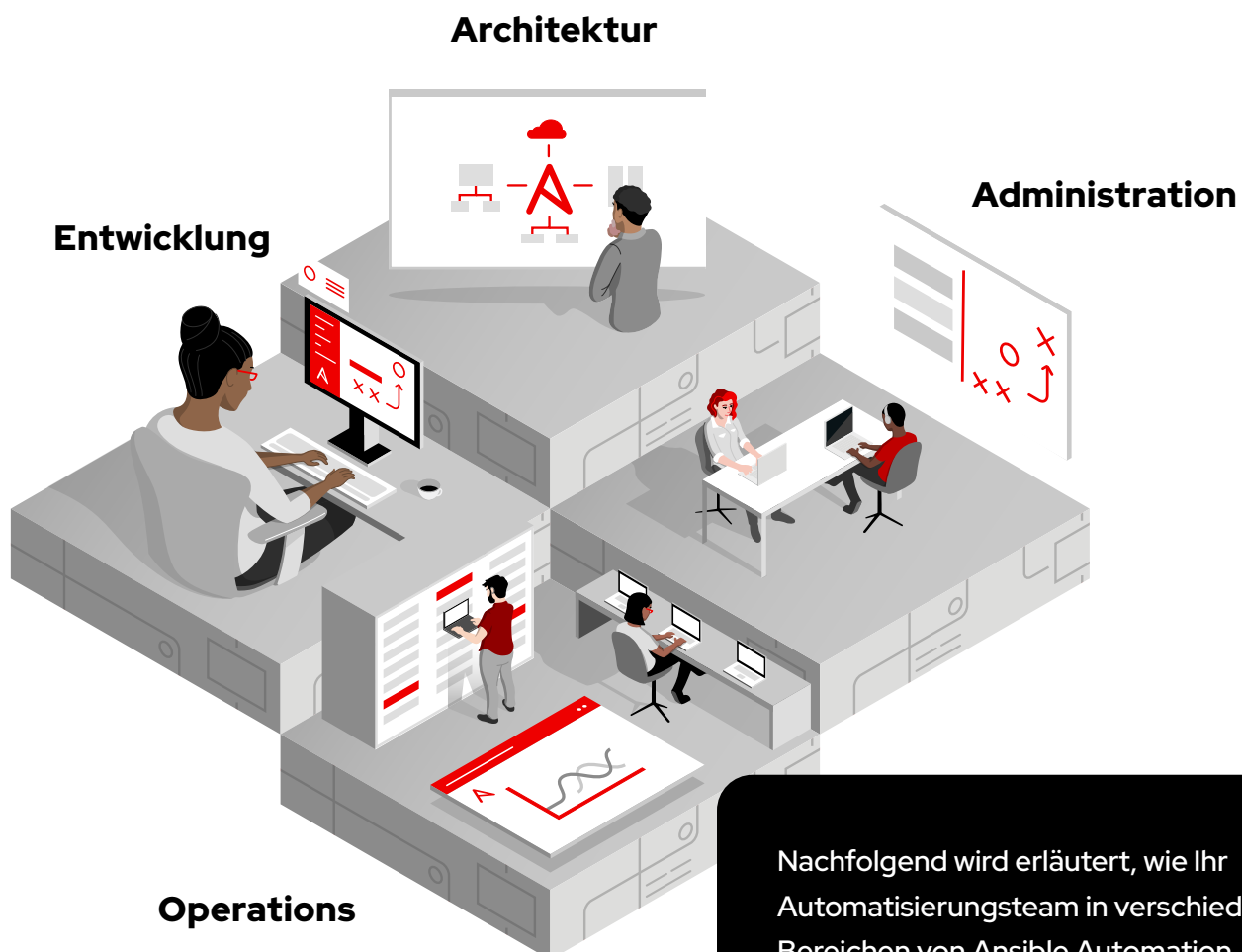
### Wenn Sie Ansible Automation Platform noch nicht kennen

und weitere Informationen benötigen, fahren Sie mit [Eine einzige Plattform für Ihr gesamtes Automatisierungsteam](#) fort.

# Eine einzige Plattform für Ihr gesamtes Automatisierungsteam

**Ansible Automation Platform ist so konzipiert, dass es von Ihrem gesamten Automatisierungsteam erfolgreich eingesetzt werden kann.**

Es beseitigt die Barrieren zwischen Systemen und Teams in der gesamten Organisation und stellt diversifizierten Teams die Automatisierungstools zur Verfügung, die sie für ihre spezifischen Rollen brauchen. Gleichzeitig können sie mit einer vernetzten, unterstützten und sicherheitsorientierten Lösung unternehmensweit zusammenarbeiten.



Nachfolgend wird erläutert, wie Ihr Automatisierungsteam in verschiedenen Bereichen von Ansible Automation Platform profitieren kann:

# Automatisierungsplattform-Engineering und -Entwicklung

Bei der Automatisierungsentwicklung werden Tools benötigt, mit denen Sie Ansible Playbooks, [Ansible Roles](#) und Module einfacher erstellen und anschließend lokal testen können. So können Sie herausfinden, ob diese auch in der Produktion funktionieren.

Dabei haben Sie Zugriff auf DevOps-Tools und -Plugins sowie vorhandene zertifizierte Inhalte, auf denen Sie aufbauen können. Außerdem können Sie sowohl für die Entwicklung als auch für Tests eine containernative Architektur nutzen.

## Die richtigen Tools für Automatisierungsplattform-Engineering und -Entwicklung



### Ausführungsumgebungen für die Automatisierung:

Ausführungsumgebungen für die Automatisierung bieten eine konsistente Umgebung von der Entwicklung bis hin zur Produktion. Dadurch können Entwicklerinnen und Entwickler sich auf die Automatisierungsinhalte selbst konzentrieren, statt sich über Abhängigkeiten und Abweichungen zwischen den einzelnen Phasen sorgen zu müssen.



### Ansible Content Tools:

Die Komponente für Ausführungsumgebungen unterstützt Automatisierungsentwicklungsteams bei der Erstellung von benutzerdefinierten Ausführungsumgebungen für die Automatisierung mit genau den Ansible-Inhalten und -Abhängigkeiten, die sie zur Unterstützung ihrer Automatisierung benötigen. Mit Automation Content Navigator können Nutzende die von ihnen erstellten Inhalte im Kontext der eigentlichen Ausführungsumgebung ausführen und validieren.



### Ansible-Entwicklungstools:

Ansible-Entwicklungstools sind eine Suite von Befehlszeilen-Features und anderen Funktionen, mit denen Ansible Content Creators souverän Automatisierungsinhalte entwickeln, testen und im Unternehmen bereitstellen können. Selbst weniger erfahrene Nutzerinnen und Nutzer können mit diesen unterstützten Tools unter anderem Testumgebungen erstellen, Playbooks analysieren und Inhalte in Ausführungsumgebungen bereitstellen.



### Ansible Content Collections:

Ansible-Inhalte können intern für Ihre Organisation erstellt und gemanagt werden. Red Hat stellt Ihnen jedoch über Ansible Content Collections auch kuratierte Inhalte zur Verfügung. Diese über 100 zertifizierten Collections mit mehr als 40.000 Modulen bieten Entwicklungsteams die Möglichkeit, kuratierte Automatisierungsinhalte als Basis zu nutzen.



### Ansible Automation Hub:

Dieser gehostete Service ist die Stelle, an der Nutzende unterstützte Ansible Content Collections finden und verwenden können. Die Collections beinhalten Module, Rollen und Plugins sowie die erforderliche Dokumentation, mit der Sie den Einstieg meistern.



### Ansible Lightspeed mit IBM watsonx Code Assistant:

Die generative KI von Ansible kann den Entwicklungsprozess von Ansible Playbooks verbessern und so die Lücke zwischen Ihren Automatisierungsideen und dem funktionalen YAML-Code, den Sie zum Erstellen von Ansible Playbooks brauchen, schließen. Sie können das Erstellen von Automatisierungsinhalten beschleunigen und den Code, den Sie schreiben, mithilfe eines KI-Modells validieren, das speziell auf Ansible Best Practices trainiert wurde.

# Automatisierungsarchitektur

Automatisierungsarchitekturteams haben die Aufgabe, Automatisierung teamübergreifend zu verbessern und sie so auf die jeweiligen IT-Prozesse auszurichten. Daher brauchen sie Tools, die Automatisierung nicht nur auf die gesamte Organisation ausweiten, sondern auch die Verwaltung von Automatisierungsrichtlinien und Governance unterstützen. Ansible Automation Platform verfügt über eine containernative

Architektur, die Automatisierungsarchitektinnen und -architekten die Flexibilität gibt, für aktuelle und zukünftige Anforderungen zu planen. Zusätzlich profitieren sie vom agentenlosen Framework von Ansible Automation Platform und können das gesamte Technologie-Ökosystem von Ansible nutzen, das sich effizient mit bestehenden IT-Investitionen integrieren lässt.

## Die richtigen Tools für die Automatisierungsarchitektur



### Ausführungsumgebungen für die Automatisierung:

Ausführungsumgebungen für die Automatisierung stellen eine Änderung in der Architektur für Ansible Automation Platform dar. Durch die Trennung der Control Plane von der Execution Plane bietet Ansible Automation Platform bessere Skalierbarkeit. Netzwerk- oder Cloud-Teams können beispielsweise ihre eigene standardisierte und auf ihre Anforderungen zugeschnittene Ausführungsumgebung verwenden, während Entwicklerinnen und Entwickler eine standardisierte Umgebung erhalten, mit der sie sich um Abhängigkeiten keine Gedanken mehr machen müssen.



### Automation Controller:

Automation Controller standardisiert die Art und Weise, wie Automatisierung initiiert, delegiert, auditiert und bereitgestellt wird. Dadurch können Organisationen für Verlässlichkeit bei der Automatisierung sorgen und die unbeabsichtigte unternehmensweite Ausbreitung und Streuung von Automatisierung reduzieren. Diese Schnittstelle zur Verwaltung verringert die Komplexität Ihrer Automatisierungsbemühungen und verhindert Abweichungen zwischen Entwicklung und Produktion.



### Red Hat Ansible Certified Content Collection:

Diese vordefinierten Sammlungen mit Automatisierungsinhalten ermöglichen Entwicklungsteams, auf einer vorhandenen Basis aufzubauen. Operations-Teams können gleichzeitig die vorhandenen Automatisierungen voll nutzen, auf die sie über den in Ansible Automation Hub gehosteten Service zugreifen können. Kuratierte Inhalte – sowohl intern als auch von Red Hat und anderen Quellen entwickelt – können auch über private Automation Hubs zur Verfügung gestellt werden.







### Ansible Validated Content:

Diese Sammlung vorgefertigter YAML-Inhalte eignet sich für die häufigsten Use Cases in der Automatisierung, lässt sich aber auch an die speziellen Use Cases Ihrer Organisation anpassen. Die validierten Inhalte von Ansible werden zwar nicht von Red Hat unterstützt oder verwaltet, aber sie werden von bewährten Branchenpartnern bereitgestellt und sind digital signiert, sodass Sie sich darauf verlassen können, dass die Sammlung aus einer vertrauenswürdigen Quelle stammt.



### Automatisierungs-Mesh:

Das Automatisierungs-Mesh bietet eine flexible und zuverlässige Möglichkeit, um die Automatisierung großer Inventories für verschiedene Netzwerktopologien, Plattformen und Teams zu skalieren. Architekturteams brauchen eine Lösung, die nicht nur aktuellen Anforderungen gerecht wird, sondern für zukünftige Erfordernisse skaliert werden kann. Zusätzlich sollte sie sich in vorhandene Technologien integrieren lassen und bestehende SLAs erfüllen. Das Automatisierungs-Mesh bildet eine Schicht, über die sich Netzwerke und Umgebungen auf flexible Weise verbinden lassen, ohne dabei den Sicherheitsfokus zu beeinträchtigen.



### Event-Driven Ansible:

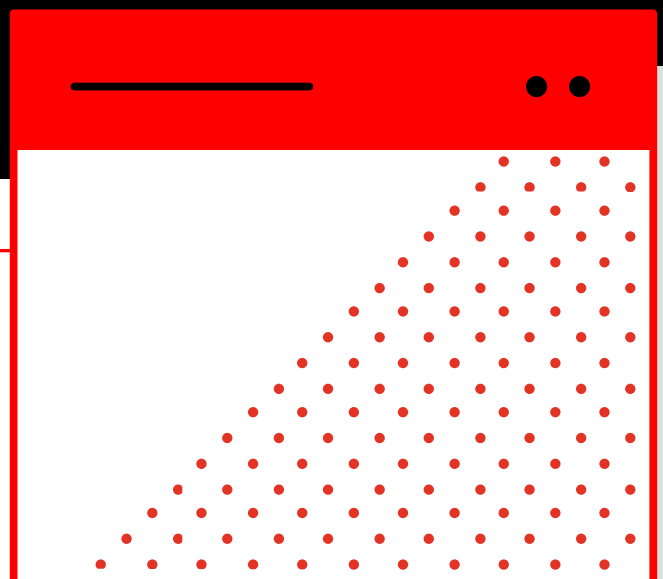
Dabei handelt es sich um eine sehr flexible Lösung zum Erstellen fortschrittlicher End-to-End-Automatisierungsszenarien für eine Vielzahl von Anforderungen in Ihren IT-Abläufen. Mit ihr können Sie die Effizienz erhöhen, Fehler schnell beheben und Personal- und Qualifikationsprobleme beseitigen. Sie ist Teil von Ansible Automation Platform und lässt sich sehr einfach verwenden. Sie können beispielsweise wie gewohnt YAML-Syntax verwenden, um Ansible Rulebooks zu erstellen. Diese ähneln Ansible Playbooks, verwenden stattdessen aber bedingte Anweisungen in Form von Wenn-Dann-Szenarien.



### Automation Analytics und Red Hat Insights for Ansible Automation Platform:

Mit Automation Analytics und Red Hat Insights erhalten Architekturteams ein besseres Verständnis der Automatisierungseinführung und -performance im gesamten Unternehmen. Mit Automation Analytics können Sie die Zeitersparnisse durch Automatisierung sowie den ROI vorhersagen und messen. Mit Red Hat Insights können Teams proaktiv Probleme unter anderem in den Bereichen Performance und Sicherheit beheben und zusätzlich Konfigurationsdrift in ihrer Ansible Automation Platform Infrastruktur identifizieren.

Wie Automatisierungsarchitekturteams die Entwicklung mit einer automatisierungsorientierten Denkweise optimieren, erfahren Sie im [\*Handbuch zur Automatisierungsarchitektur.\*](#)

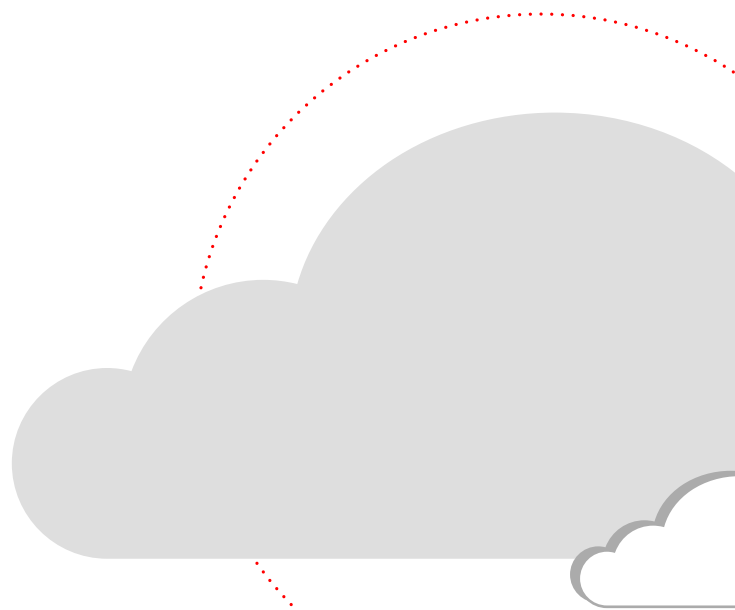


## System- oder Cloud-Operations und -Administration

**System- oder Cloud-Operations-Teams müssen Prozesse schnell und effizient automatisieren können. Daher ist es für sie wesentlich zu wissen, welche vorgefertigten, zertifizierten Inhalte verfügbar sind.**

Ansible Automation Platform unterstützt die Standardisierung, Compliance und Governance mithilfe von Architekturen und Tools, um Teams die Verwaltung von Automatisierung in großem Umfang zu erleichtern.

Wer für die Administration von Automatisierungsprozessen verantwortlich ist, muss die Automatisierung für mehrere Teams und Anwendungen im gesamten Unternehmen konfigurieren, bereitstellen, ausführen und verwalten. Das erfordert eine einfache Lösung. Ansible Automation Platform ist auf Konsistenz und eine hohe Zuverlässigkeit ausgelegt und bietet dabei eine sehr flache Lernkurve für neue Nutzende. Administrationsteams können sowohl den gehosteten Service als auch private Versionen von Automation Hub nutzen, wo Inhalte zentral geteilt und gemanagt werden. Außerdem haben sie über Red Hat Insights for Red Hat Ansible Automation Platform Zugriff auf Analysen und Berichte in Echtzeit.



### Die richtigen Tools für System- oder Cloud-Operations und -Administration



#### Automation Controller:

Das gesamte Automatisierungsteam interagiert mit dem Automation Controller oder ist auf diesen angewiesen. Dabei müssen Administrations- und Operations-Teams dafür sorgen, dass die Automatisierungsplattform und ihr Framework operativ sind. Ihre administrativen Aufgaben werden durch die Benutzeroberfläche von Automation Controller, eine durchsuchbare API (Application Programming Interface), RBAC (Role-based Access Control), Job-Planung, integrierte Benachrichtigungen, grafisches Inventory-Management, CI/CD-Integrationen (Continuous Integration/Continuous Delivery) und Funktionen zur Visualisierung von Workflows unterstützt.



#### Ansible Automation Hub:

Dieses Portal gewährt Nutzenden direkten Zugriff auf vertrauenswürdige Content Collections von Red Hat und zertifizierten Partnern. Automation Hub in Form einer SaaS-Lösung (Software as a Service) ist ein Container Image Repository, das Cloud-Umgebungen bereitstellt und mit dem Automation Controller über eine Container Registry-Berechtigung synchronisiert wird.



### Privater Automation Hub:

Das Container Image Repository der Ausführungsumgebung für Ansible Automation Platform – der private Automation Hub – wird lokal gehostet. Es wurde für Organisationen konzipiert, die Ansible Automation Platform auf physischen oder virtuellen Maschinen ausführen.



### Automation Analytics und Red Hat Insights for Ansible Automation Platform:

Mit Automation Analytics und Red Hat Insights erhalten Sie ein besseres Verständnis der Automatisierungseinführung und -performance im gesamten Unternehmen. Mit Automation Analytics können Sie die Zeitersparnisse durch Automatisierung sowie den ROI planen und messen. Mit Red Hat Insights können Sie proaktiv Probleme unter anderem in den Bereichen Performance und Sicherheit beheben und zusätzlich Konfigurationsdrift in Ihrer Ansible Automation Platform Infrastruktur identifizieren.



### Automatisierungs-Mesh:

Mit dem Automatisierungs-Mesh können Operations-Teams Services in dem immer schneller werdenden Tempo bereitstellen, in dem ihr Unternehmen arbeitet. Die Details der Automatisierungsbasis selbst müssen sie dabei nicht verstehen. Das Automatisierungs-Mesh managt Abhängigkeiten und kann konsistent skaliert werden, ohne dafür zusätzliche Tools kennen zu müssen. Die Architektur des Automatisierungs-Mesh ermöglicht eine zentrale Steuerung und die verteilte Ausführung über Ausführungsknoten. Die Automatisierung rückt dabei näher an die Endpunkte und bietet eine flexible Architektur, die sich an die spezifischen Anforderungen des Kunden anpassen lässt.



### Event-Driven Ansible:

Mit eventgesteuerter Automatisierung können Sie automatisch Aufgaben in Ihrer Umgebung erledigen. Dazu zählen auch wiederkehrende Verwaltungsaufgaben, Fehlerbehebung und automatisierte Reaktionen, wie etwa Self-Service. Am besten für die Automatisierung geeignet sind Aufgaben, die hunderte oder tausende Male in Ihrem Unternehmen durchgeführt werden. Dazu zählen beispielsweise das Storage- oder Kapazitätsmanagement einer wichtigen Anwendung, konstante Veränderungen an einer essentiellen zugrunde liegenden Technologie oder das proaktive Beheben von Sicherheitsrisiken.



### Ansible Lightspeed mit IBM watsonx Code Assistant:

Mit diesem generativen KI-Service können Sie einfacher und effizienter Ansible Playbooks erstellen und gleichzeitig die Level von Genauigkeit, Transparenz und Datenschutz erreichen, den Ihre Organisation für die Verwendung von KI-generiertem Code benötigt. Die generativen KI-Funktionen basieren auf der Expertise und den Best Practices von Ansible und ermöglichen es Ihnen, schneller Code zu schreiben.

Ansible Automation Platform ist über die Marktplätze von vielen führenden Hyperscalern verfügbar. Dadurch wird die Einführung von Automatisierung für Ihre gesamten Public und Hybrid Cloud-Umgebungen noch einfacher.

Sie wissen jetzt, wer Automatisierung verwendet. Nun erläutern wir Ihnen, wo und wie sie eingesetzt werden kann. Fahren Sie mit **Integration von Automatisierung in Ihrem Unternehmen** fort.

# Integration von Automatisierung in Ihrem Unternehmen

Unabhängig davon, in welcher Automatisierungsphase Sie sich befinden, unterstützt Ansible Automation Platform Sie bei Ihren Zielen:

## Beschleunigung

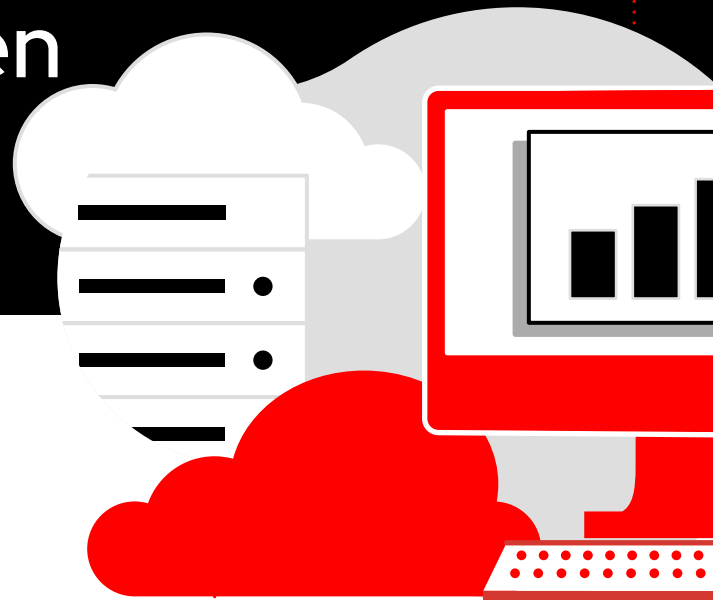
Erledigen Sie Aufgaben schneller, indem Sie die Möglichkeiten der riesigen Open Source Community von Ansible mit vordefinierten Content Collections häufig verwendeter Ansible Roles und Module nutzen. Codieren Sie Ihre Infrastruktur und teilen Sie sie mit Ihren Teams und Umgebungen, für die Sie bereits On-Premise- oder Cloud-Deployments ausführen.

## Innovation

Unterstützen Sie Ihr Automatisierungsvorhaben durch weitere Analysen, Richtlinien und Governance sowie Content-Management. Die Tools von Ansible Automation Platform erleichtern die tägliche Arbeit, da Sie damit Probleme lösen und die Ergebnisse mit anderen Teams teilen können.

## Orchestrierung

Übertragen Sie Ihre Automatisierung effizient auf verschiedene Domains, Use Cases und Teams, ohne dabei die Entwicklungszeit zu verlängern.



## Wichtige Bereiche, in denen Organisationen Automatisierungsprozesse unternehmensweit implementieren:

### 1 Infrastrukturautomatisierung

Sie können Anwendungen und Infrastrukturen in verschiedenen Public oder Private Clouds, Containern und virtuellen Umgebungen entwickeln, bereitstellen und managen, darunter: Red Hat Enterprise Linux®, Microsoft Windows und Windows Server, andere Linux-Distributionen, VMware vSphere, ServiceNow ITSM und SAP. Durch die Automatisierung Ihrer Infrastruktur können Sie Konfigurationsdrift vermeiden und wiederholbaren Code integrieren. Verbessern Sie Ihre Effizienz und Reaktionsfähigkeit, indem Sie mithilfe von eventgesteuerter Automatisierung häufig auftretende, repetitive Aufgaben in Ihren IT-Abläufen reduzieren. Aufgaben, die viele hunderte oder tausende Male in Ihrer Organisation ausgeführt werden, sind gute Kandidaten für eine eventgesteuerte Automatisierung. Dies können unter anderem das Sammeln von Fakten, die Erweiterung von Tickets, das Konfigurationsmanagement und weitere Aufgaben sein.

Wie Sie mit Ansible Automation Platform [CI/CD-Pipelines optimieren](#) können

### 2 Netzwerkautomatisierung

Verwalten Sie vollständige Netzwerk- und IT-Prozesse in physischen, softwaredefinierten und cloudbasierten Netzwerken. Verwenden Sie Netzwerkautomatisierung für folgende Zwecke:

- **Konfigurationsmanagement:** Mit einem IaC-Ansatz (Infrastructure as Code) für die Automatisierung von Netzwerkabläufen können Sie Netzwerkgeräte verschiedener Anbieter sichern und wiederherstellen und ein Netzwerkmanagement der nächsten Generation einführen.
- **Infrastrukturbewusstsein:** Sammeln Sie Netzwerkinformationen automatisch von Hunderten oder Tausenden von Multivendor-Geräten und normalisieren Sie diese Daten anschließend. So finden Sie heraus, welche Geräte und Ressourcen präventiv gewartet werden sollten, um Ausfallrisiken und unnötige Hardwareaktualisierungen zu vermeiden.
- **Netzwerkvalidierung:** Untersuchen Sie den operativen Zustand Ihrer Netzwerkgeräte, um die Konnektivität und die verwendeten Protokolle zu überprüfen und diese an die jeweiligen Netzwerk-Compliance-Anforderungen anzupassen.
- **Eventgesteuertes Netzwerkmanagement:** Event-Driven Ansible verknüpft mithilfe von Regeln Event-Quellen mit den entsprechenden Aktionen. Dabei empfangen die Funktionen zur Entscheidungsfindung ein „Event“ von einem Überwachungstool und lösen die erforderliche Aktion aus. Sie können automatisch auf mögliche Sicherheitsrisiken reagieren, Konfigurationen verwalten oder eventgesteuerte Automatisierung auf die zuvor genannten Managementaufgaben anwenden.

Lesen Sie den [Guide zur Netzwerkautomatisierung](#), um mehr zu erfahren.



### 3 Cloud-Automatisierung

Verwenden Sie Ansible Automation Platform, um Instanzen, Netzwerke und Infrastrukturen mit Support-Modulen zu provisionieren, die für funktionsfähige Deployments in Public und Private Clouds sorgen, unabhängig davon, ob diese On-Premise oder in der Cloud bereitgestellt werden. Eventgesteuerte Automatisierung kann dann mithilfe von Ansible Rulebooks die Event-Quelle definieren und in Form von Wenn-Dann-Anweisungen die Aktion erklären, die beim Auftreten des Events ausgeführt werden soll. Sie können damit unter anderem Cloud-Instanzen managen, Ressourcen zuweisen oder freigeben, Zugriffsrichtlinien aktualisieren und Governance durchsetzen.

Lesen Sie [Ihre Hybrid Cloud in großem Umfang automatisieren](#), um mehr über die Cloud-Automatisierung zu erfahren.

### 4 Sicherheitsautomatisierung

Orchestrieren Sie Sicherheitssysteme mithilfe einer kuratierten Sammlung von Modulen, Rollen und Playbooks, um Bedrohungen zu untersuchen und darauf zu reagieren. Koordinieren Sie die Sicherheitssysteme Ihres Unternehmens mit Ansible Automation Platform für datenangereicherte Untersuchung, Bedrohungssuche und die Reaktion auf Sicherheitsvorfälle. Sie können schnell auf Sicherheitsrisiken reagieren, bevor diese einen negativen Einfluss auf Ihre Umgebungen haben. Weiterhin können Sie sogar während Ihrer Überprüfung eine Technologie oder Lösung abschalten. So können Sie mit eventgesteuerter Automatisierung Ihre IT-Resilienz verbessern.

Mehr über die Sicherheitsautomatisierung erfahren Sie in diesem E-Book: [Vereinfachung Ihres Security Operations Centers](#).

### 5 Edge-Automatisierung

Wenn Sie Ansible Automation Platform an Edge-Standorten nutzen, wird die IT-Automatisierung vom Rechenzentrum an diejenigen Edge-Geräte und -Workloads verlagert, die automatisiert werden. Ansible Automation Platform wird immer als Kontrollknoten ausgeführt. Dadurch können Sie Points of Sale, WLAN-Zugangspunkte, Netzwerk-Router, Ticketing-Systeme, IoT-Geräte (Internet of Things) und jegliche Endpunkte mit einer programmatischen API oder einem Linux OS automatisieren und schneller konfigurieren. Eventgesteuerte Automatisierungsmuster können für die Kommunikation mit relevanten Systemen verwendet werden, sodass entsprechende Tickets mit den für einen gründlicheren RCA-Prozess erforderlichen Details aktualisiert werden können. Weiterhin können sie eine Aktion durchführen, wenn ein Gerät online geht oder eine nachfolgende Aktion ausführen, wenn eine Bedingung erfüllt wurde.

Entdecken Sie Use Cases für die Edge-Automatisierung im E-Book [Automatisierung am Edge](#).



## 6 End-to-End-Automatisierung für Unternehmen

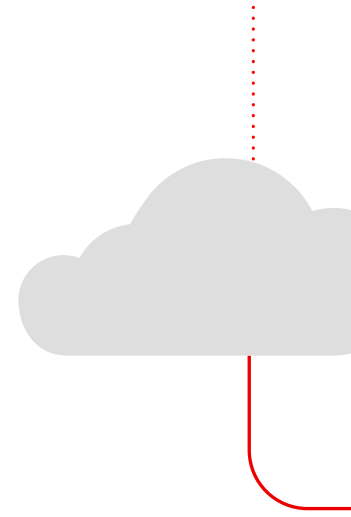
Ansible Automation Platform vereint Workflow-Orchestrierung und Konfigurationsmanagement, Provisionierung und Anwendungs-Deployment in einer einzigen benutzerfreundlichen Oberfläche. So können Sie die Plattform für eine vollständige IT-Automatisierung unternehmensweit bereitstellen. Mit Event-Driven Ansible können Sie sich jetzt zwischen verschiedenen Automatisierungsmodi (manuell oder automatisch ausgelöst) entscheiden und so eine breitere Palette an Anforderungen erfüllen.

Wie Sie Personal und Prozesse vereinen, lesen Sie im E-Book [\*Das automatisierte Unternehmen.\*](#)

## 7 Compliance und Aktualisierung

Red Hat Consulting zeigt Ihnen, wie Sie mit der Automatisierung für mehr Transparenz unter den Teams sorgen, die in den Bereichen Sicherheit, Site Reliability Engineering und Anwendungen arbeiten. Sie unterstützen Sie außerdem dabei, Sicherheit ganzheitlich im gesamten Unternehmen zu integrieren. Wenn Sie die Anwendung von Automatisierung in Ihrem Unternehmen transformieren möchten, kann dies verschiedene Schritte umfassen: Identifizierung, Bewertung und Behebung von Risiken mit präskriptiven Analysen, Definition und Erzwingung von Sicherheit und Compliance auf Red Hat Enterprise Linux Systemen mit OpenSCAP sowie Unterstützung von Audit- und Compliance-Berichten durch ein zentralisiertes Content-Management.

# Es gibt zahlreiche Möglichkeiten für Ihren Einstieg in die Automatisierung. Wie finden Sie also heraus, wo Sie am besten anfangen?



Mit diesen 4 Tipps können Sie den besten Use Case für Ihre IT-Umgebung ermitteln:

## 1 Klein anfangen, Großes planen.

Beginnen Sie mit einem einfachen Use Case – am besten mit etwas, das oft wiederholt wird, aber schon früh einen Mehrwert bietet. Wenn Ihr Use Case funktioniert, können Sie die Automatisierung schrittweise ausweiten, etwa auf eine kompliziertere Aufgabe in derselben Domain. Mit der Zeit können Sie dann weitere Domains hinzufügen. Denken Sie daran, dass die Implementierung von Automatisierung im gesamten Unternehmen ein iterativer Prozess ist – nicht etwas, das einmal durchgeführt wird und dann vergessen werden kann.

## 3 Beginnen Sie nicht mit einem fehlerbehafteten Prozess.

Wenn Ihre operativen Prozesse momentan ineffizient sind, wird Automatisierung oder KI sie nicht verbessern. Konzentrieren Sie sich stattdessen auf Prozesse, die funktionieren, aber mithilfe von Automatisierung optimiert werden können.

## 2 Ausführen, optimieren, lernen und ausweiten.

Automatisierung ist von strategischer Bedeutung. Berücksichtigen Sie dies bei der Implementierung und Automatisierung weiterer Prozesse und Systeme.

## 4 Involvieren Sie Ihre Teams.

Automatisierung ist ein Prozess. Geben Sie Ihren Teams die Möglichkeit, bei der Ausweitung von Automatisierung auf das gesamte Unternehmen Wissen und Kompetenzen zu entwickeln. Je klarer die Vorteile von Automatisierung gegenüber potenziellen Risiken in den Augen Ihrer Beschäftigten herausstechen, umso schneller werden sie die Technologie nutzen und fördern. Mehr darüber, wie sie früh die Akzeptanz Ihrer Teams gewinnen können, erfahren Sie in diesem interaktiven E-Book: [Das Handbuch zur Automatisierungsarchitektur](#).

### Bereit für die ersten Schritte mit Automatisierung?

Fahren Sie mit dem Abschnitt [Einstieg](#) fort.

### Sie möchten mehr über das Partnernetzwerk von Ansible Automation Platform und die Beiträge der Partner zu Red Hat Ansible Certified Content erfahren?

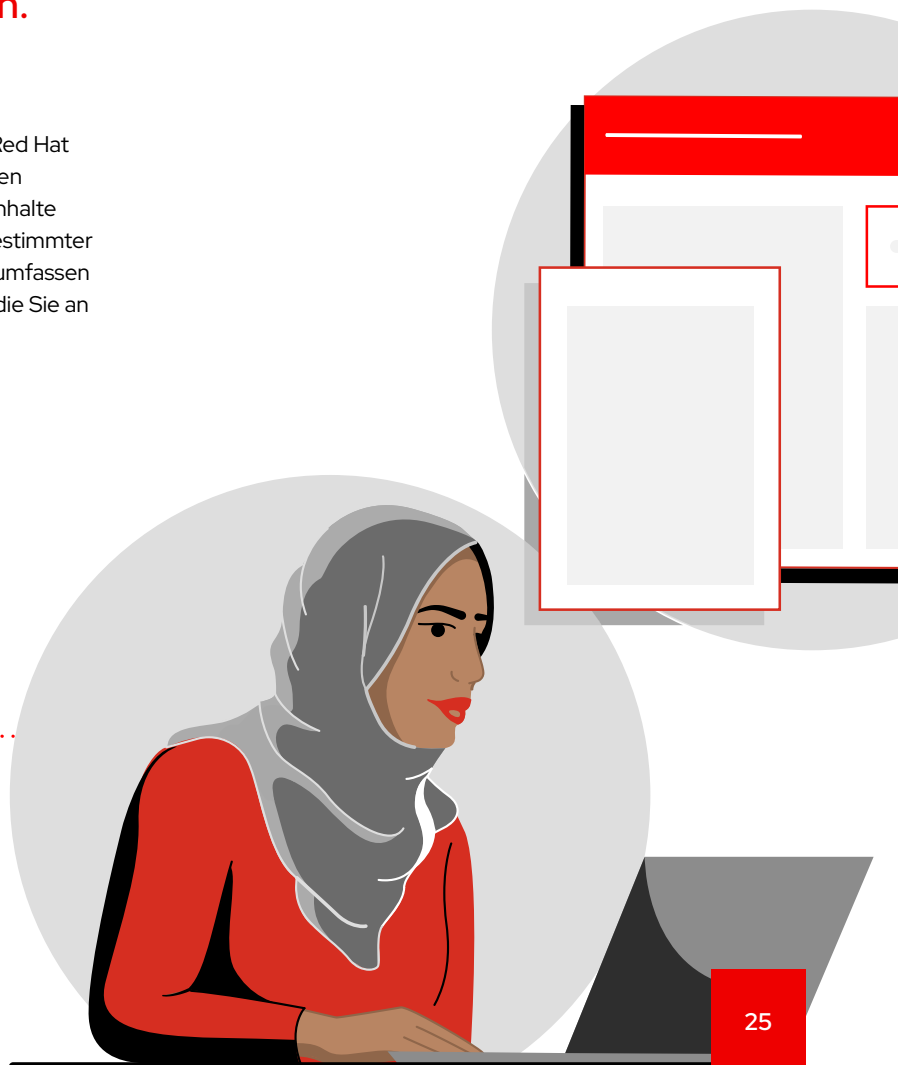
[Mehr über die Vorteile erfahren.](#)



# Die Vorteile des Red Hat Ansible Automation Platform Partnernetzwerks

**Red Hat hat ein robustes IT-Ökosystem mit Technologiepartnern aufgebaut, die Ihr Unternehmen mit Software und anderen Produkten unterstützen.**

Für Ansible Automation Platform sind solche Partner von entscheidender Bedeutung, denn mit ihren Beiträgen zu Red Hat Ansible Content Collections können Sie Ihren Einstieg in den Betrieb der Plattform beschleunigen. Die vorgefertigten Inhalte von zertifizierten Partnern und Red Hat werden anhand bestimmter Versionen von Ansible Automation Platform validiert und umfassen Pakete mit Modulen, Plugins, Rollen und Dokumentation, die Sie an einer zentralen Stelle nutzen können.



## Was bedeutet das?

Sie haben weniger Arbeit, wenn Sie zu Beginn die verschiedenen Rollen und Module suchen und zusammenstellen, die Sie benötigen. Außerdem werden Ansible Content Collections unabhängig von den Versionen des Hauptprodukts veröffentlicht und gewartet, was schnellere Release-Kadenz für Inhalte ermöglicht.

Mit Ansible Automation Hub erhalten Sie Zugriff auf mehr als

**100** zertifizierte Collections

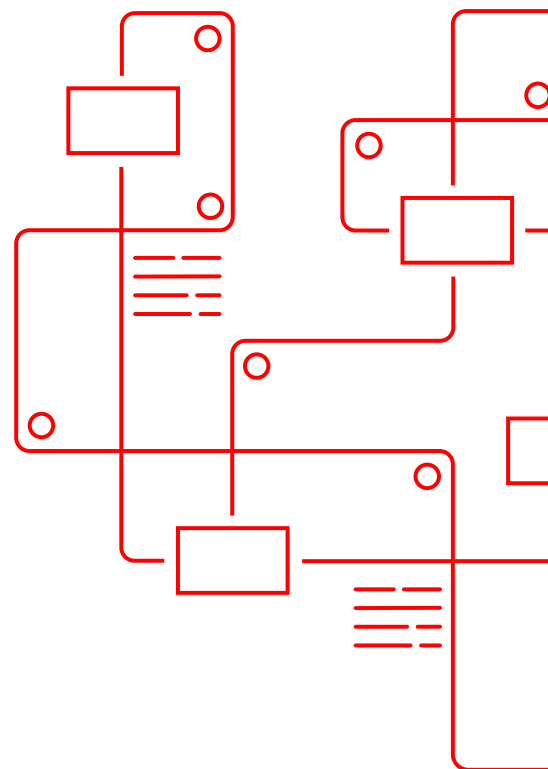
**40k** Module

## Red Hat Ansible Certified Content im Ansible Automation Hub umfasst Collections von Partnern wie:

- Amazon
- Arista
- Aruba
- Cisco
- Dell
- Fortinet
- Google
- IBM
- Microsoft
- Datadog
- Dynatrace
- Splunk
- VMware
- und viele weitere

[Von Red Hat Ansible zertifizierten Content erkunden](#)

Mit einer Ansible Automation Platform Subskription erhalten Sie vollständigen Zugriff auf Ansible Automation Hub, der mehr als 100 zertifizierte Content Collections enthält, die aus über 40.000 Modulen bestehen und für eine konsistente und konforme Bereitstellung kuratiert wurden.



Red Hat arbeitet mit Partnern zusammen, darunter auch Anbieter von Überwachungs- und Beobachtbarkeitstools, um eventgesteuerte Automatisierungslösungen voranzubringen. Event-Driven Ansible beginnt mit einer zertifizierten Content Collection, die oftmals Plugins und Rulebooks für Event-Driven Ansible enthält und von Organisationen genutzt werden kann. Dazu gehören auch von Partnern entwickelte Inhalte, mit denen Sie schnell neue eventgesteuerte Automatisierungsprojekte erstellen können.

# Strategien zur Einführung von Automatisierung

Wenn es um Personal, Prozesse und Technologien in einer Organisation geht, lassen sich die letzteren oftmals am einfachsten managen. Wenn Technologien erwartungsgemäß funktionieren, brauchen Sie sich keine Sorgen um Fehlkommunikation oder Probleme machen, die manchmal beim Versuch auftreten können, Personal und Prozesse mit Ihrer Automatisierungsstrategie in Einklang zu bringen.

Ihrem Personal müssen Sie natürlich die meiste Sorgfalt und Aufmerksamkeit widmen, wenn Sie Veränderungen in Ihrer Organisation implementieren, einschließlich neuer Technologien. Automatisierung kann bei einigen Beschäftigten Besorgnis auslösen, da der Irrglaube besteht, dass die Einführung von IT-Automatisierung immer zum Wegfall von Arbeitsplätzen führt. In den meisten Fällen bedeutet IT-Automatisierung vielmehr, dass die Arbeit der Beschäftigten verbessert wird – weg von manuellen Aufgaben hin zu strategischeren und innovativeren Möglichkeiten.



## Eine solche Umstellung lässt sich nicht immer einfach verkaufen.

Die gute Nachricht ist aber, dass Sie dabei nicht allein sind. Es gibt viele Ressourcen mit Strategien und Tipps, mit denen Sie die Unterstützung Ihrer Organisation gewinnen:

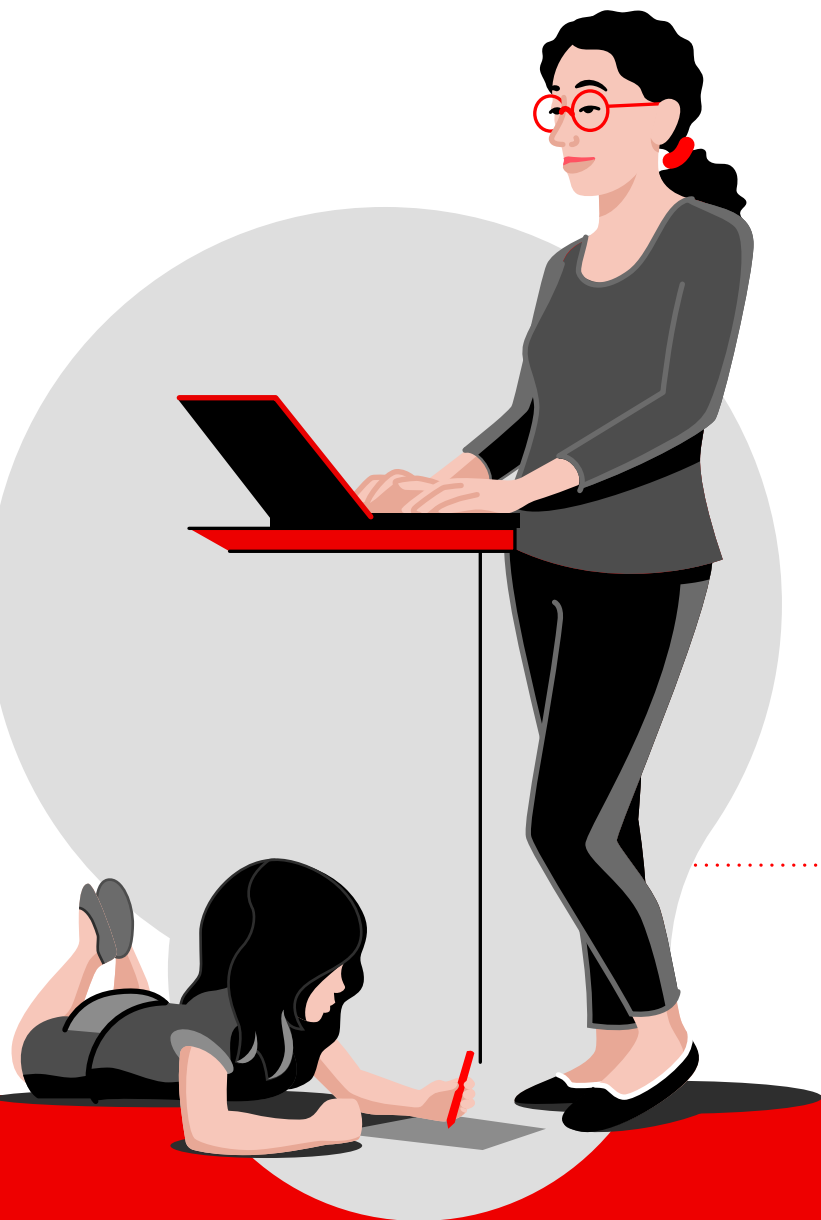
In diesem [IDC-Whitepaper](#) erfahren Sie, welchen ROI, welche Effizienzen und andere Vorteile Kunden mit Ansible Automation Platform realisieren.

In [Berichte aus der Praxis: Guide eines Systemadministrators zur IT-Automatisierung](#), einer Sammlung kurzer Erfahrungsberichte, erfahren Sie mehr zu den Hindernissen und Erfolgserlebnissen, denen Unternehmen aus aller Welt bei der Einführung eines ganzheitlichen IT-Automatisierungsansatzes für ihre Organisation und Teams begegnet sind.

Wie Sie mit Strategien und Best Practices die Unterstützung von Geschäftsleitung, IT-Abteilung und anderen wichtigen Stakeholdern für die Automatisierung gewinnen, lesen Sie im [Handbuch zur Automatisierungsarchitektur](#).

Im [Automatisierungs-Guide für IT-Führungskräfte](#) erfahren Sie, wie IT-Managerinnen und -Manager eine erfolgreiche Automatisierung fördern können. Finden Sie heraus, wie Sie:

- Vom Geldgeber zum Fürsprecher werden
- Sich an geschäftlichen Zielen ausrichten
- Wandel und Zusammenarbeit unterstützen
- Neue Technologien durch Personalinvestitionen fördern



Lesen Sie den Artikel „[Die Zahlen sprechen für sich: Ihr Team für die IT-Automatisierung begeistern](#)“, der tolle Tipps und Statistiken enthält, die Ihnen dabei helfen, die Automatisierung in Ihrem Unternehmen auszuweiten.



Mit dem entsprechenden Training zur Automatisierung kann Ihr Team erfolgreich sein. Finden Sie heraus, welche Art von Training Ihr Team braucht, um den Einstieg in Ansible Automation Platform zu meistern oder die vorhandenen Kompetenzen zu erweitern. [Red Hat Training and Certification](#) bietet zahlreiche verschiedene Optionen für sämtliche Kompetenzniveaus.

### Bereit für Ihren Einstieg?

Dann fahren Sie mit dem Abschnitt [Bereit für den nächsten Schritt](#) fort, um mehr zu erfahren.

# Einstieg

Wollen Sie mehr über Ansible Automation Platform erfahren?

Wir können Ihnen dabei helfen.

Wählen Sie die für Sie passende Option. ....

Kontaktieren Sie Red Hat Consulting, und beschleunigen Sie Ihre Wertschöpfung mit einer kostenlosen Discovery Session zum Thema Automatisierung.

Die Expertinnen und Experten von Red Hat unterstützen Sie dabei, Ihre Geschäftsziele und Herausforderungen zu identifizieren und darauf basierend einen Automatisierungsansatz zu entwickeln, der Ihren Anforderungen entspricht.

Kontaktieren Sie uns

Laden Sie eine 60-tägige Testsubskription von Ansible Automation Platform herunter, die auch Event-Driven Ansible und Zugang zu Ansible Lightspeed enthält.

Jetzt herunterladen

Beginnen Sie mit einem kostenlosen Einführungstraining für Ansible, und lernen Sie die Grundlagen für das Erstellen, Skalieren und Verwalten von Automatisierungsprozessen kennen.

Einstieg

Sind Sie bereit für die Transformation Ihres Unternehmens mit Automatisierung?

# Bereit für den nächsten Schritt



Sie sind bereit, Automatisierung in Ihrem Unternehmen zu implementieren? Wir können Ihr Unternehmen beim Einstieg und den erforderlichen Veränderungen unterstützen.

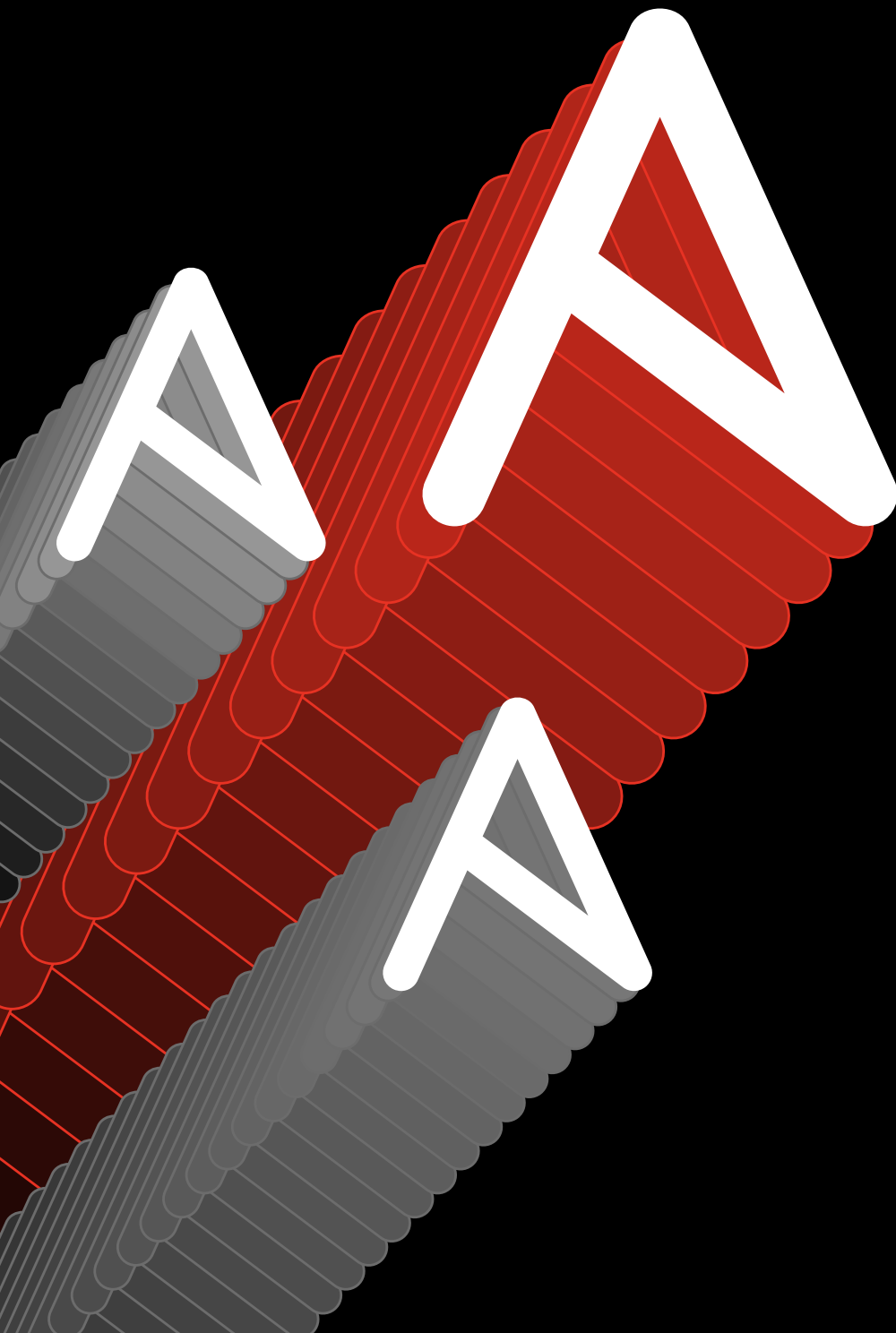
Erfahren Sie, wie Red Hat Consulting Sie bei Ihren Use Cases unterstützen, Ihre organisatorische Reife bewerten und [Automatisierung in Ihrem Unternehmen weiterentwickeln](#) kann.

Sie können außerdem Trainings für Ansible Automation Platform belegen, wie etwa das [Red Hat Ansible Automation Platform Boot Camp](#), um neue Kompetenzen für die Ausweitung Ihrer Automatisierung zu erlangen. Sie benötigen Unterstützung bei den ersten Schritten? Orientieren Sie sich am Lernpfad zu [Red Hat Ansible Automation Platform](#).

Schließlich können Sie lernen, wie Ansible Lightspeed mit IBM watsonx Code Assistant Ihren Teams dabei hilft, Automatisierungsideen in funktionalen Ansible-Code zu verwandeln. So können diese effizienter Ansible-Inhalte erstellen und effektiver auf organisatorische Anforderungen eingehen. In unserem selbstbestimmten Lab [lernen Sie, wie man diese Technologie verwendet](#).

Die [Red Hat Technical Account Management Teams](#) geben Ihnen operative Hilfestellungen und unterstützen Sie dabei, die Zusammenarbeit mit anderen Teams zu etablieren und den nächsten Schritt im Rahmen Ihres Automatisierungsprozesses zu gehen.

Erfahren Sie, wie [eventgesteuerte Automatisierung mit der Technologie von Red Hat Ansible Automation Platform](#) funktioniert und wie Sie sie auf Ihre eigenen Herausforderungen für IT-Abläufe anwenden können. In diesem [interaktiven Lab](#) lernen Sie in Ihrem eigenen Tempo, wie Sie mit eventgesteuerter Automatisierung Ihre Arbeit optimieren und bessere IT-Erlebnisse für Endbenutzende bereitstellen können.



#### Über Red Hat

Red Hat, weltweit führender Anbieter von Open Source-Softwarelösungen für Unternehmen, folgt einem communitybasierten Ansatz, um zuverlässige und leistungsstarke Linux-, Hybrid Cloud-, Container- und Kubernetes-Technologien bereitzustellen. Red Hat unterstützt Kunden bei der Integration neuer und bestehender IT-Anwendungen, der Entwicklung cloudnativer Applikationen, der Standardisierung auf unserem branchenführenden Betriebssystem sowie der Automatisierung, Sicherung und Verwaltung komplexer Umgebungen. Dank der vielfach ausgezeichneten Support-, Trainings- und Consulting-Services ist Red Hat ein bewährter Partner der Fortune 500-Unternehmen. Als strategischer Partner von Cloud-Providern, Systemintegratoren, Applikationsanbietern, Kunden und Open Source Communities unterstützt Red Hat Unternehmen auf ihrem Weg in die digitale Zukunft.