

# Red Hat Ansible Automation Platform

Guida introduttiva



# Scegli il percorso di automazione ideale per la tua azienda

## Non hai esperienza nel campo dell'automazione?

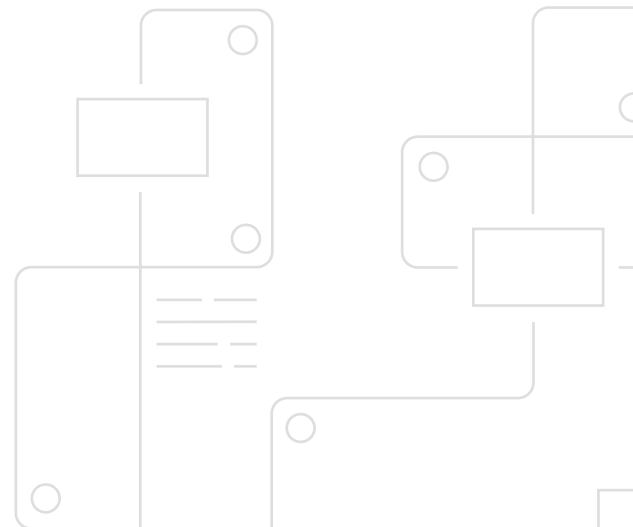
Se vuoi iniziare un percorso di automazione, parti da questa introduzione e poi prosegui con i capitoli elencati di seguito.

- 03** Introduzione
- 06** Breve panoramica di Red Hat Ansible Automation Platform
- 07** Il valore di business di Red Hat Ansible Automation Platform
- 11** Descrizione dettagliata di Red Hat Ansible Automation Platform
- 14** Una singola piattaforma per tutto il team di automazione
- 20** Dove integrare l'automazione nell'organizzazione aziendale
- 30** Come iniziare

## Possiedi almeno le competenze di base in materia di automazione?

Se vuoi iniziare un percorso di automazione, parti da questa introduzione e poi prosegui con i capitoli elencati di seguito.

- 03** Introduzione
- 25** Vantaggi delle partnership Red Hat Ansible Automation Platform
- 27** Strategie per l'adozione dell'automazione
- 31** Passi successivi



# Introduzione

## Ormai l'automazione IT è fondamentale.

Le aziende moderne devono gestire la complessità IT e al contempo sono sotto pressione per ottenere un maggior ritorno sugli investimenti (ROI) effettuati in ambito tecnologico. Spendere di più per aggirare il problema non è una soluzione.

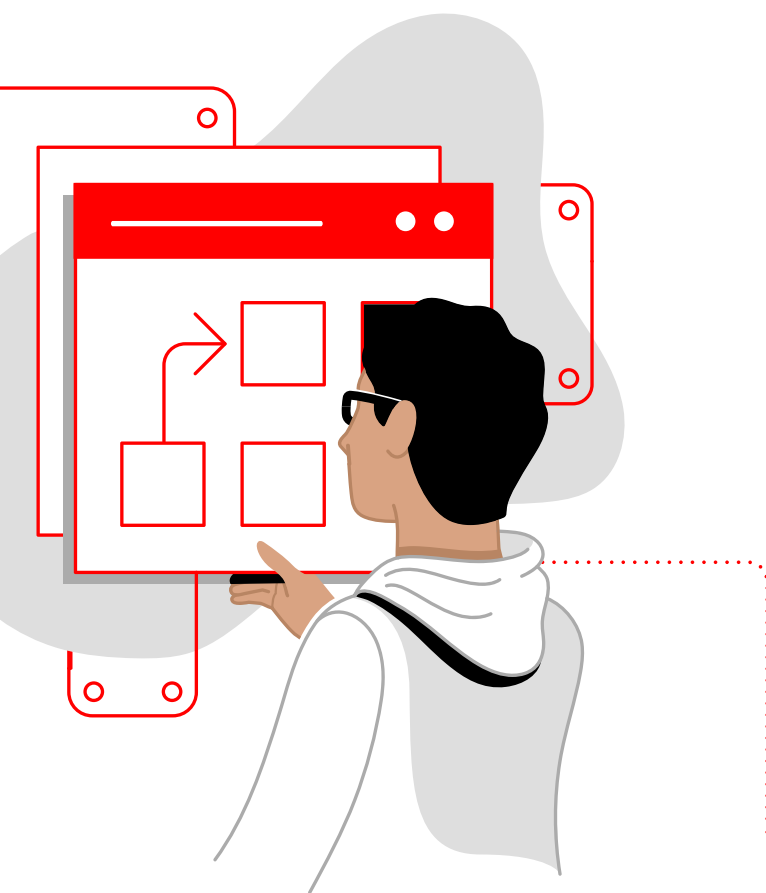
Per essere competitivi e aumentare il fatturato, i team IT devono rilasciare più servizi in meno tempo, in modo da essere più produttivi ed efficienti pur continuando a prestare attenzione alla sicurezza e alla conformità di sistemi e ambienti operativi, utilizzando le stesse risorse.

Sul piano operativo, le organizzazioni devono fare i conti con team frammentati, lacune nelle competenze e una governance non coerente. Sul piano tecnico, i reparti IT gestiscono troppi strumenti che svolgono attività simili, e questo genera la proliferazione incontrollata delle soluzioni e l'esplosione dei costi. Invece di concentrarsi su crescita, scalabilità e innovazione, i team IT gestiscono processi manuali obsoleti.

Anche se molte organizzazioni si cimentano con l'automazione, troppe la applicano a singole attività e adottando soluzioni isolate anziché avere una visione più ampia, finendo per aumentare i costi, raddoppiare gli sforzi, affidarsi a esperti diversi per piattaforme diverse e creare ostacoli che separano reparti e funzioni. Molte organizzazioni puntano ad automatizzare le funzioni IT in maniera più strategica per assicurarsi il successo nel mercato moderno. Tanto è vero che 451 Research ha riscontrato che era previsto un aumento delle aziende con processi IT automatizzati dal 7% al 20% entro un anno.<sup>1</sup>

Anche se ci sono dei progressi, tante organizzazioni hanno molta strada da fare per raggiungere questo obiettivo. Neppure tecnologie promettenti, come l'intelligenza artificiale generativa (IA gen), possono correggere un processo IT lento o che non funziona oppure compensare l'inefficienza del provisioning manuale e le attività di gestione IT. Nonostante l'adozione dell'automazione, i team IT oberati di lavoro sprecano ancora troppo tempo per attività di manutenzione, come l'applicazione di patch ai sistemi, la risoluzione dei ticket di assistenza, la correzione dei problemi di sicurezza e l'analisi delle cause root.

Automatizzare in modo strategico è fondamentale per il successo. Per ottenere i vantaggi dell'intelligenza artificiale (IA) e dell'automazione, le organizzazioni devono avere una forte base di operazioni IT automatizzate, con un approccio incentrato contemporaneamente su tecnologie, processi e persone.



<sup>1</sup> 451 Research. "The impact of event-driven automation on IT operations", 7 ottobre 2022.



## Che caratteristiche deve avere l'automazione IT?

- Accessibilità a tutti gli utenti, i team e le regioni.
- Capacità di rispondere con agilità alle esigenze aziendali in evoluzione.
- Produttività ed efficienza dei team IT ottimizzate.
- Tempi di risposta più rapidi dei servizi IT.
- Flussi di lavoro coordinati negli ambienti IT, inclusi datacenter, cloud, sistema operativo, applicazioni, reti, gestione dei servizi IT, sistemi di sicurezza e dispositivi edge.
- Rispetto delle policy di governance interne e dei contratti di servizio (SLA, Service Level Agreement).
- Uso di tecniche avanzate di automazione basata sugli eventi per prevenire proattivamente i problemi.
- Correzione proattiva dei rischi di sicurezza e conformità per tutti gli aspetti dell'IT.

La soluzione di automazione giusta può migliorare il funzionamento dell'IT all'interno dell'organizzazione, unificare team e processi, e persino trasformare l'approccio di distribuzione dell'IT. **Ma cosa significa integrare l'automazione IT nella propria organizzazione?**

Red Hat® Ansible® Automation Platform è una soluzione di automazione flessibile, scalabile e completa, che opera nell'ambiente IT e si adatta al tuo percorso di automazione. Con Ansible Automation Platform, l'automazione è accessibile, condivisibile e utilizzabile da tutti i team e reparti, con un'integrazione lineare nelle piattaforme e nei sistemi IT esistenti.

*“L'automazione genera un'efficienza quotidiana sostanziale ... La notevole riduzione degli attriti associati al provisioning e alla distribuzione delle risorse IT necessarie è un vantaggio per i team di sviluppo, mentre i dipendenti possono usufruire di applicazioni di qualità più alta che subiscono meno interruzioni.”<sup>2</sup>*

**Jevin Jensen**, Research Vice President, Infrastructure and Operations, IDC

<sup>2</sup> White paper di IDC sul valore di business, sponsorizzato da Red Hat. ["Il valore di business di Red Hat Ansible Automation Platform"](#). Documento #US51839824, marzo 2024.

Con l'aggiunta di Event Driven Ansible e di Red Hat Ansible Lightspeed with IBM watsonx Code Assistant basato su IA, il tuo investimento nella Ansible Automation Platform passa a un livello successivo.

### **Event Driven Ansible:**

questo strumento di automazione guidato dagli eventi può aiutare la tua azienda a mantenere la resilienza, l'affidabilità e l'efficienza e risolvere al contempo eventuali limiti di risorse e mancanza di competenze.

### **Ansible Lightspeed with watsonx Code Assistant:**

questo strumento di IA generativa permette ai team di automazione di creare, adottare e gestire i contenuti Ansible in modo più rapido ed efficiente.



Questo ebook è una guida ad Ansible Automation Platform, ne illustra i vantaggi e fornisce informazioni utili per prendere le decisioni giuste sulle procedure di automazione da implementare nella tua azienda.

### **Se hai già utilizzato**

#### **Ansible Automation Platform**

e vuoi scoprire i vantaggi che puoi ottenere estendendo l'automazione all'intera azienda o passando da una delle versioni precedenti alla più moderna soluzione attualmente sul mercato, passa alla sezione [Descrizione dettagliata di Red Hat Ansible Automation Platform.](#)

### **Se non hai mai usato**

#### **Red Hat Ansible Automation Platform,**

[continua a leggere](#) per scoprire come sfruttare l'automazione per aiutare la tua azienda ad affermarsi.

# **E ora, possiamo cominciare.**

# Breve panoramica di Red Hat Ansible Automation Platform

Per capire che cos'è Ansible Automation Platform, devi prima conoscere Red Hat. Da oltre 25 anni, Red Hat offre soluzioni open source concepite espressamente per garantire stabilità, aiutando le aziende a gestire piattaforme e ambienti diversi, oltre che risolvendo i problemi tipici dei sistemi IT aziendali. Red Hat partecipa da moltissimo tempo ai progetti della community open source e lo sviluppo di Ansible Automation Platform è frutto di questa esperienza.

 **60.000 stelle**<sup>3</sup>

Ansible/Ansible

 **31.600 utenti**<sup>3</sup>

Ansible/Ansible

 **Oltre 5.500 collaboratori**<sup>3</sup>

Ansible/Ansible

 **70.500 follower**<sup>4</sup>

Red Hat Ansible X (ex Twitter)

Il progetto Ansible si avvale del contributo di una community di persone vivaci e motivate, che dipendono da questa tecnologia e si impegnano a migliorare di giorno in giorno l'affidabilità e la flessibilità di questa soluzione. Gli sviluppatori upstream stanno continuando a lavorare per aumentare la sua capacità di supportare gli ecosistemi aziendali.

Red Hat sta proseguendo con lo sviluppo della piattaforma per rispondere alle esigenze sempre più complesse degli ambienti di computing ibridi e multicloud, garantendo anche tutta la flessibilità necessaria per affrontare le sfide del futuro. Al tempo stesso, Red Hat si impegna ad aiutare la community Ansible a crescere e prosperare.

Scopri in che modo Ansible Automation Platform aiuta le aziende a adottare una cultura di automazione collaborativa.

[Guarda il video.](#)

Scopri in che modo Red Hat Ansible Automation Platform può offrire vantaggi aziendali tangibili alla tua organizzazione leggendo il resoconto **Il valore di business di Red Hat Ansible Automation Platform.**

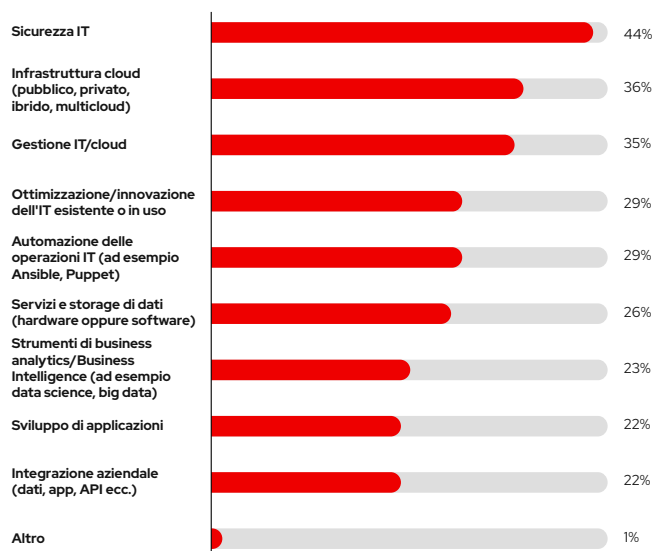
<sup>3</sup> "GitHub - Ansible". GitHub, consultato il 2 febbraio 2024.

<sup>4</sup> "X - Red Hat Ansible". X, consultato il 2 febbraio 2024.

# Il valore di business di Red Hat Ansible Automation Platform

In base al sondaggio Global Tech Outlook 2023 di Red Hat, gli investimenti in automazione sono considerati prioritari in molte aree.<sup>5</sup> Per il 29% degli intervistati, l'anno prossimo l'automazione delle operazioni IT avrà la massima priorità nell'assegnazione dei fondi per la tecnologia IT, con un aumento di un punto percentuale rispetto ai risultati dell'anno precedente.

**Nei prossimi 12 mesi, quali saranno le priorità di investimento in ambito IT della tua azienda? (Seleziona fino a tre risposte)**



**Perché l'importanza dell'automazione aumenta di anno in anno**

I motivi sono diversi, ma uno dei più importanti è il valore aziendale quantificabile offerto dall'automazione e in particolare da Ansible Automation Platform.

Secondo una ricerca di IDC, i clienti che utilizzano Ansible Automation Platform per rispondere alle esigenze aziendali, oltre che per migliorare le operazioni di sviluppo applicativo e IT, possono ottenere un ritorno sull'investimento (ROI) del 668% in tre anni e recuperare l'investimento in 8 mesi.<sup>6</sup>

Ti servono ulteriori informazioni per promuovere l'automazione dell'ambiente IT all'interno della tua azienda? Leggi la [Guida all'automazione per dirigenti IT](#).

<sup>5</sup> Panoramica Red Hat: "2023 Global Tech Outlook: report Red Hat", 15 novembre 2022.

<sup>6</sup> White paper di IDC sul valore di business, sponsorizzato da Red Hat. "[Il valore di business di Red Hat Ansible Automation Platform](#)".

Documento #US51839824, marzo 2024.

Secondo il sondaggio condotto sugli utenti di Ansible Automation Platform, le aziende possono ottenere i seguenti vantaggi:<sup>7</sup>

#### Affidabilità:

- **61%** di riduzione dei tempi di fermo imprevisti.
- **27%** di incremento dell'efficienza dei team di sicurezza IT.

#### Personale IT:

- **38%** di incremento dell'efficienza dei team di gestione dell'infrastruttura di rete.
- **36%** di aumento della produttività dei team di sviluppo.

#### Efficienza DevOps in base all'attività:

- **38%** di miglioramento nelle attività di provisioning.
- **34%** di miglioramento nelle attività di configurazione.
- **27%** di miglioramento nelle attività di sicurezza.



<sup>7</sup> White paper di IDC sul valore di business, sponsorizzato da Red Hat. "Il valore di business di Red Hat Ansible Automation Platform". Documento #US51839824, marzo 2024.



I vantaggi correlati all'utilizzo di Ansible Automation Platform sono stati riscontrati da aziende di tutto il mondo, come [Swisscom](#), [Agile Defense](#) e [Ulta Beauty](#).

Le organizzazioni riconoscono come l'adozione di un approccio olistico all'automazione possa produrre vantaggi che vanno dall'aumento dell'efficienza all'accelerazione della fornitura dei servizi digitali, fino alla maggiore disponibilità di risorse critiche da destinare a progetti più importanti.



*Red Hat Ansible Automation Platform ci consente di essere molto flessibili e si integra bene con le altre tecnologie che utilizziamo.*"<sup>8</sup>

**Giancarlo Morena**, Product Manager, Swisscom

*Per risolvere il problema abbiamo scelto Red Hat Ansible Automation Platform, perché è compatibile con la maggior parte dei sistemi.*"<sup>9</sup>

**Sara FitzGerald, PhD**, Technical Writer, Agile Defense

*Le funzionalità integrate di Red Hat Ansible Automation Platform ci hanno fornito un acceleratore per l'innovazione. È lo standard comune che molti dei nostri fornitori e partner utilizzano anche per scrivere gli script con cui installano, configurano e gestiscono la propria tecnologia.*"<sup>10</sup>

**Jesse Amerson**, IT director, Ulta Beauty

<sup>8</sup> Caso cliente Red Hat: "[Swisscom diventa più efficiente con la standardizzazione e l'espansione dell'automazione](#)", 6 dicembre 2023.

<sup>9</sup> Caso cliente Red Hat: "[Agile Defense simplifies security compliance with automation](#)", 22 gennaio 2024.

<sup>10</sup> Caso cliente Red Hat: "[Ulta Beauty sceglie Red Hat per automatizzare l'erogazione dei servizi](#)", ottobre 2022.

## I tre vantaggi dell'implementazione di Ansible Automation Platform in ambiente aziendale:

### 1 Efficienza superiore:

il personale può dedicare più tempo ad attività che hanno un maggiore impatto sull'azienda. Affida all'automazione le mansioni ripetibili meccanicamente.

### 2 Maggiore affidabilità:

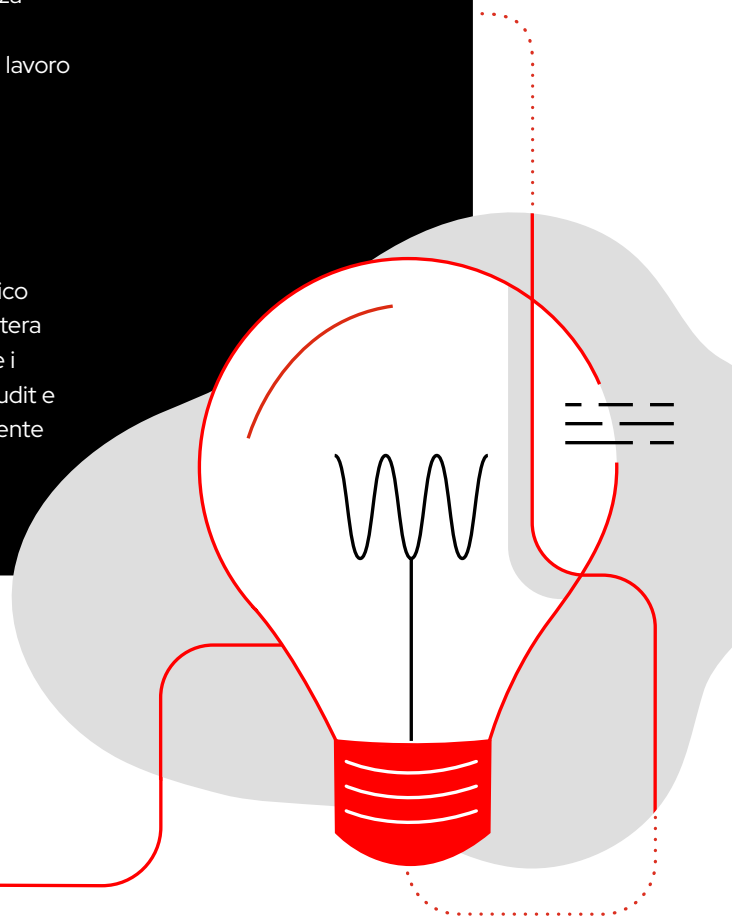
limitando l'intervento umano è possibile ridurre le sviste e i problemi, perché tutte le operazioni vengono eseguite sempre nello stesso modo. Puoi conoscere con certezza il momento in cui vengono eseguiti e quanto tempo richiedono i processi, i test, gli aggiornamenti, i flussi di lavoro e le altre attività, sapendo di poterti fidare dei risultati.

### 3 Governance semplificata:

puoi ridurre al minimo le conseguenze potenziali delle carenze di preparazione. Adottando un approccio olistico all'automazione, puoi controllare più efficacemente l'intera organizzazione migliorando la probabilità di identificare i passaggi mancanti, oltre a ottenere tutte le tracce di audit e le informazioni necessarie al fine di raggiungere facilmente gli obiettivi di conformità.

Scopri di più sul valore di Ansible Automation Platform.

[Guarda il video.](#)



Ora che conosci i potenziali vantaggi di Ansible Automation Platform, è il momento di capire come accedervi e come sfruttare alcune delle principali funzionalità della piattaforma. Passa a [Descrizione dettagliata di Red Hat Ansible Automation Platform.](#)

# Descrizione dettagliata di Red Hat Ansible Automation Platform

Se hai deciso di automatizzare le applicazioni, le reti, i container, la sicurezza o l'infrastruttura cloud, oppure tutte queste cose insieme, con Ansible Automation Platform puoi creare, eseguire e gestire l'automazione da una singola posizione.

## 1

### Ansible Automation Platform si avvale di playbook in formato YAML.

In genere, gli Ansible Playbook vengono utilizzati per automatizzare le funzioni di amministrazione, come l'orchestrazione, la configurazione, la gestione e il deployment. I playbook sono scritti in linguaggio YAML e contengono uno o più play che possono essere utilizzati per definire un servizio web o un'applicazione. YAML è intuitivo e leggibile in chiaro e può essere utilizzato insieme ad altri linguaggi di programmazione come Ruby, Python o Bash.

Nell'ambito di un playbook, ogni play può eseguire una o più operazioni, ciascuna delle quali richiama un modulo Ansible che viene utilizzato per svolgere le attività di automazione in Ansible Automation Platform.

Poiché Ansible Automation Platform utilizza l'intuitiva sintassi YAML (un linguaggio in testo normale e leggibile in chiaro, che sfrutta la gestione del controllo della sorgente), anche gli utenti che non conoscono a fondo i linguaggi di programmazione possono automatizzare l'infrastruttura in tutta sicurezza. Al posto dei playbook, Event Driven Ansible impiega i rulebook; anch'essi sono scritti in linguaggio YAML e contengono regole if-then condizionali che consentono le più opportune azioni automatizzate definite dagli utenti. Inoltre, i rulebook sono in grado di usufruire degli Ansible Playbook esistenti.

Per scoprire di più su YAML, leggi questo [articolo](#), che contiene ulteriori informazioni.

## 2

### **Ansible Automation Platform utilizza l'IA gen.**

#### Ansible Lightspeed with IBM watsonx Code Assistant

è un servizio di intelligenza artificiale generativa, che permette ai singoli e ai team di creare, adottare e gestire contenuti Ansible in modo più facile ed efficiente. Con Ansible Lightspeed with IBM watsonx Code Assistant, i nuovi autori di contenuti per l'automazione possono imparare più in fretta, mentre gli sviluppatori più esperti possono convalidare il loro codice per promuovere il rispetto delle procedure consigliate di Ansible.

Ansible Lightspeed, connesso al servizio IBM watsonx Code Assistant, trasforma i prompt in linguaggio naturale in snippet di codice consigliati, sotto forma di attività che possono essere utilizzate come parte di un playbook. Allo stesso tempo, si integra direttamente nei flussi di lavoro esistenti degli sviluppatori, contribuendo a colmare le lacune tra idee di automazione e contenuti Ansible.

## 3

### **Ansible Automation Platform è una piattaforma agentless.**

Una delle caratteristiche più interessanti ed esclusive di Ansible Automation Platform è costituita dal fatto che è una piattaforma agentless, ovvero non richiede l'installazione di un agente su ogni singolo sistema da gestire, pertanto risulta estremamente scalabile, poiché permette di gestire in tempi brevi vari sistemi o macchine contemporaneamente.

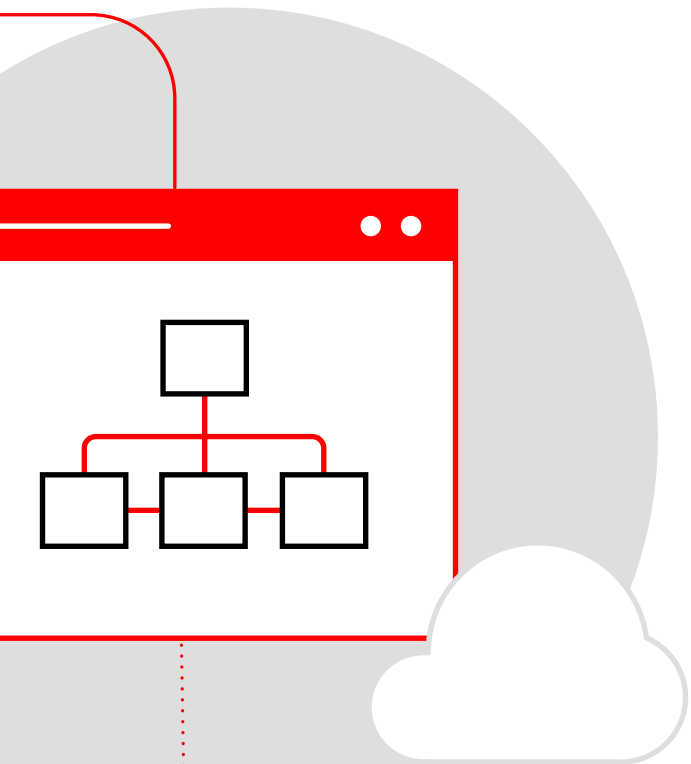
## 4

### **La piattaforma Ansible Automation Platform è concepita per il cloud ibrido.**

Mentre i modelli di elaborazione ibrida e multicloud continuano a diffondersi, i reparti IT sentono il bisogno di ricorrere a piattaforme di automazione in grado di gestire sia i sistemi tradizionali che i servizi più moderni, arrivando fino all'edge estremo della rete.

Ansible Automation Platform include ambienti di esecuzione dell'automazione che consentono di massimizzare la portabilità e la scalabilità dei progetti di automazione attraverso la creazione di pacchetti di automazione autocontenuti che includono tutte le dipendenze necessarie per creare, eseguire e gestire le procedure di automazione in tutta l'infrastruttura di cloud ibrido e multicloud, fino all'edge della rete.

Ansible Automation Platform consente di soddisfare le esigenze dei processi più diversi, dal rinnovo allo spostamento dei carichi di lavoro nel cloud, fino all'implementazione di DevSecOps o alla ricerca di nuove soluzioni per gestire una rete di dispositivi edge che si espande di giorno in giorno. Ansible Automation Platform è ora disponibile direttamente nei marketplace di molti degli hyperscaler più importanti, semplificando ulteriormente le prime fasi dell'automazione negli ambienti di cloud pubblico o ibrido e integrandosi in modo efficiente con i servizi cloud già in uso.



# 5

## Ansible Automation Platform utilizza costrutti integrati per la governance e la conformità.

Dal controllo degli accessi basato sui ruoli (RBAC, Role Based Access Control), che consente agli amministratori di assegnare agli utenti le autorizzazioni, i privilegi e i ruoli relativi a crittografia, tracce di audit e controlli dell'inventario, Ansible Automation Platform offre tutti gli strumenti necessari per garantire la conformità dell'ambiente aziendale e il rispetto degli SLA.



# 6

## Ansible Automation Platform include l'automazione guidata dagli eventi.

L'automazione guidata dagli eventi è la fase successiva del percorso verso l'automazione end to end. Risponde all'esigenza di collegare l'intelligence, l'analisi e le richieste dei servizi di un ambiente IT ad azioni automatizzate, cosicché le attività si svolgano in maniera uniforme. Si tratta di un modello ideale per gestire le attività ITSM di routine dai volumi elevati, ma anche per adattarsi alle condizioni mutevoli dell'IT e tanto altro.

L'automazione guidata dagli eventi offre la possibilità di applicare una risposta predefinita e automatizzata ogni volta che si verifica un certo tipo di evento. Ad esempio, in una tipica operazione IT, un'interruzione del sistema può inviare un avviso che esegue automaticamente un'azione specifica, come la registrazione di ticket per il supporto, la raccolta degli elementi necessari per risolvere un problema o l'esecuzione di un riavvio; il tutto senza intervento manuale. Allo stesso modo l'automazione guidata dagli eventi può aiutare a far fronte a tutta una serie di attività di manutenzione supplementari come la gestione della configurazione, la gestione dei dispositivi all'edge, il provisioning, la gestione degli utenti, l'ottimizzazione, la scalabilità e molto altro.

Ma questi sono solo alcuni dei vantaggi e delle caratteristiche offerti da Ansible Automation Platform. [Scopri di più](#) su come utilizzare Ansible Automation Platform per integrare i sistemi e promuovere la collaborazione fra i vari team.

### Se hai già utilizzato Ansible Automation Platform

e desideri maggiori informazioni sui processi che puoi automatizzare, passa a [Dove integrare l'automazione nell'organizzazione aziendale.](#)

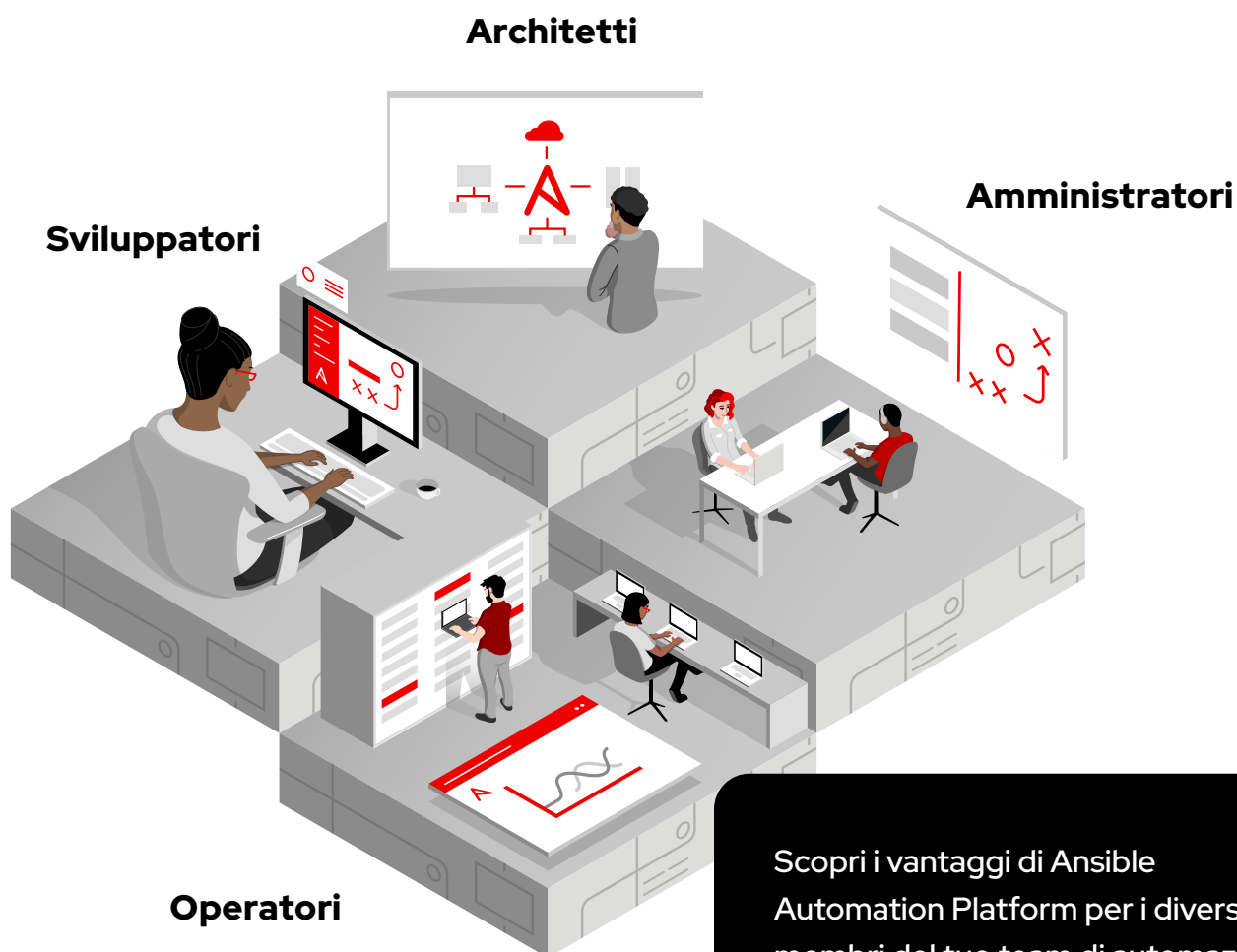
### Se non hai mai usato Red Hat Ansible Automation Platform,

passa a [Una singola piattaforma per tutto il team di automazione.](#)

# Una singola piattaforma per tutto il team di automazione

La piattaforma Ansible Automation Platform è espressamente concepita per contribuire al successo di tutti i progetti di automazione del tuo team.

Eliminando gli ostacoli che separano le persone e i sistemi della tua azienda, Ansible Automation Platform offre ai diversi team tutti gli strumenti di automazione necessari per svolgere le proprie mansioni specifiche, collaborando fra loro grazie a una soluzione aziendale connessa, supportata e incentrata sulla sicurezza.



Scopri i vantaggi di Ansible Automation Platform per i diversi membri del tuo team di automazione.

## Ingegneri e sviluppatori della piattaforma di automazione

Gli sviluppatori dei processi di automazione hanno bisogno di strumenti che semplificano la creazione di Ansible Playbook, [Ansible Role](#) e moduli, permettendo quindi di testarli a livello locale per controllare se vengono eseguiti come previsto anche nell'ambiente di produzione. Queste figure possono

avvalersi di strumenti e plugin DevOps, accedere a contenuti certificati preesistenti che possono sfruttare per creare nuove soluzioni e utilizzare un'architettura container native sia per le attività di sviluppo che per quelle di test.

## Gli strumenti giusti per ingegneri e sviluppatori della piattaforma di automazione



### Automation Execution Environment:

Automation Execution Environment permette agli sviluppatori dei processi di automazione di utilizzare un ambiente coerente dallo sviluppo alla produzione, affinché possano concentrarsi sui contenuti di automazione effettivi, senza preoccuparsi delle dipendenze e dei cambiamenti da introdurre per passare da una fase all'altra.



### Ansible Content Tools:

Execution Environment Builder consente agli sviluppatori dei processi di automazione di creare ambienti personalizzati con le dipendenze e i contenuti Ansible specifici necessari per il progetto di automazione da supportare. Il navigatore dei contenuti di automazione permette agli utenti di eseguire e convalidare i contenuti che creano nel contesto dell'ambiente di esecuzione stesso.



### Ansible Development Tools:

gli Ansible Development Tools sono una suite di funzionalità a riga di comando e di altro genere che aiutano gli autori di contenuti Ansible a creare, testare e distribuire in sicurezza contenuti di automazione nell'azienda. Grazie a questi strumenti supportati, persino gli utenti meno esperti possono creare ambienti di test, analizzare playbook, distribuire contenuti all'interno degli ambienti di esecuzione e molto altro.



### Ansible Content Collections:

i contenuti Ansible da utilizzare all'interno dell'azienda possono essere creati e gestiti internamente. Sono tuttavia disponibili anche contenuti già predisposti da Red Hat, tramite le Ansible Content Collections. Queste raccolte permettono agli sviluppatori di sfruttare i contenuti di automazione già disponibili, che includono più di 100 raccolte certificate e oltre 40.000 moduli.



### Ansible automation hub:

questo servizio in hosting permette agli utenti di cercare e utilizzare le raccolte Ansible Content Collections supportate, che contengono moduli, ruoli e plugin, oltre a tutta la documentazione necessaria per iniziare.



### Ansible Lightspeed with IBM watsonx Code Assistant:

l'esperienza di IA generativa di Ansible è progettata per migliorare il processo di sviluppo di Ansible Playbook, colmando le lacune tra le idee di automazione e il codice YAML funzionale che serve per creare gli Ansible Playbook. Puoi accelerare la creazione di contenuti di automazione e convalidare il codice scritto con un modello di IA addestrato in modo specifico per le procedure consigliate di Ansible.

## Automation architect

Gli automation architect hanno il compito di semplificarne l'adozione e migliorare le procedure di automazione dei vari team, in linea con i processi IT. Hanno pertanto bisogno di strumenti che, oltre a estendere l'automazione all'intera azienda, permettano anche di gestirne le policy e la governance. Ansible Automation Platform fornisce un'architettura container native che garantisce

agli automation architect tutta la flessibilità necessaria per pianificare le esigenze attuali a future. Possono inoltre sfruttare il framework agentless, oltre all'intero ecosistema tecnologico di Ansible Automation Platform, che si integra in modo efficiente con gli investimenti IT preesistenti.

### Gli strumenti ideali per gli automation architect



#### Automation Execution Environment:

gli Automation Execution Environment rappresentano un cambio di architettura per Ansible Automation Platform. Separando il piano di controllo e quello di esecuzione, Ansible Automation Platform può fornire una scalabilità migliore. Ad esempio, i team di rete o cloud possono usare un ambiente di esecuzione standardizzato per le loro esigenze specifiche, mentre gli sviluppatori dispongono di un ambiente standardizzato che elimina il problema delle dipendenze.



#### Automation Controller:

Automation Controller standardizza le modalità di avvio, delega, controllo e deployment dell'automazione, permettendo alle aziende di automatizzare in tutta sicurezza, oltre che riducendo la proliferazione incontrollata e le varianti dei processi all'interno dell'azienda. Questa interfaccia di gestione consente anche di ridurre la complessità del lavoro di automazione ed evita le discrepanze fra sviluppo e produzione.



#### Red Hat Ansible Certified Content Collection:

è una raccolta di contenuti di automazione pronti all'uso, accessibile tramite il servizio in hosting Ansible automation hub, che permette agli sviluppatori di sfruttare i componenti già disponibili per creare nuove soluzioni e consente ai team operativi di ottenere il massimo dall'automazione esistente. È inoltre possibile utilizzare hub di automazione privati per distribuire i contenuti sviluppati internamente, forniti da Red Hat e provenienti da altre origini.







### Ansible Validated Content:

questa raccolta di contenuti YAML predefiniti è pensata per gli scenari di utilizzo dell'automazione più frequenti, ma è anche personalizzabile per i casi specifici di ogni organizzazione. Anche se non sono supportati o gestiti da Red Hat, tutti gli Ansible Validated Content sono forniti da partner di settore fidati e dotati di firma digitale, che ne garantisce la provenienza da una sorgente attendibile.



### Automation Mesh:

L'Automation Mesh offre un modo flessibile e affidabile per gestire la scalabilità dell'automazione di grandi inventari su diverse topologie di rete e piattaforme e fra diversi team. Gli architetti richiedono una soluzione che risponde a tutte le loro esigenze correnti e offre la scalabilità necessaria per soddisfare anche quelle future, integrandosi con le tecnologie attuali, oltre che garantendo il supporto e il rispetto degli SLA. Automation Mesh consente di creare un livello per connettere reti e ambienti con una modalità che garantisce flessibilità senza pregiudicare l'attenzione alla sicurezza.



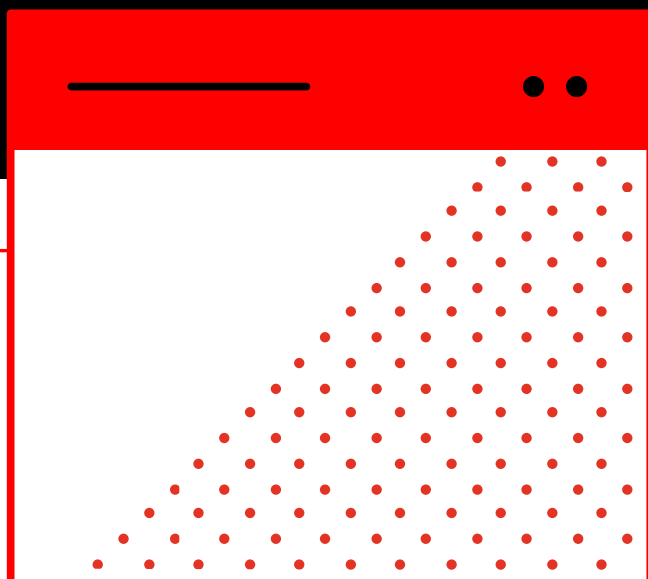
### Event Driven Ansible:

è una soluzione flessibile che consente di creare rapidamente scenari avanzati di automazione end to end per un'ampia gamma di esigenze operative. Contribuisce a migliorare l'efficienza delle operazioni IT, risolvere i problemi con rapidità e affrontare le sfide legate al personale e alle competenze. Come componente di Ansible Automation Platform, è particolarmente intuitiva e di facile utilizzo. Permette ad esempio di creare gli Ansible Rulebook, ossia delle risorse simili agli Ansible Playbook scritte con la sintassi YAML ma basate su scenari if-then.



### Automation Analytics e Red Hat Insights for Ansible Automation Platform:

Automation Analytics e Red Hat Insights aiutano gli architetti a comprendere meglio l'adozione e le prestazioni dell'automazione all'interno dell'organizzazione. Con Automation Analytics si possono prevedere e misurare il ROI e i risparmi di tempo ottenuti grazie all'automazione. Con Red Hat Insights, i team possono correggere le prestazioni, la sicurezza e altri problemi in modo proattivo, oltre a identificare errori di configurazione all'interno dell'infrastruttura Ansible Automation Platform.



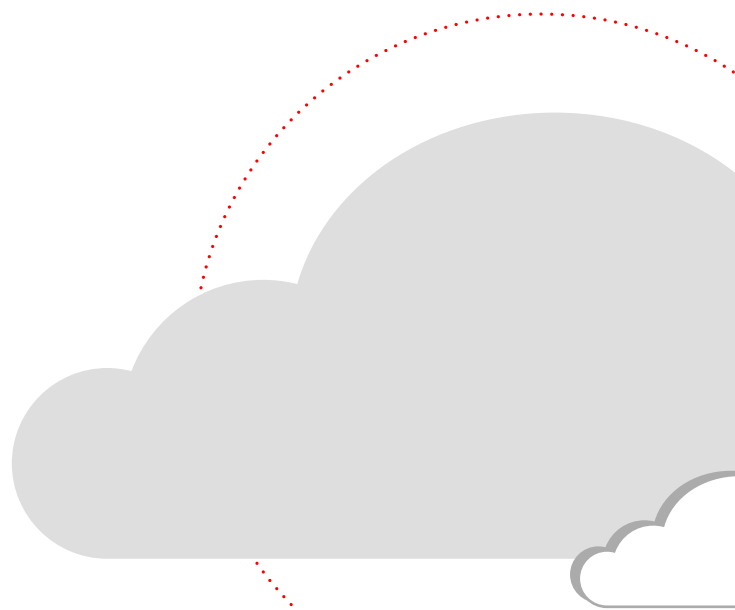
Per scoprire di più su come aiutare gli automation architect a sviluppare una mentalità orientata all'automazione, leggi [\*Il manuale per automation architect.\*](#)

## Operatori e amministratori di sistemi o cloud

**Gli operatori di sistemi o cloud hanno l'esigenza di automatizzare in modo rapido ed efficiente, pertanto devono conoscere esattamente i contenuti predefiniti e certificati a disposizione.**

Ansible Automation Platform fornisce un'architettura e tutti gli strumenti di cui hanno bisogno al fine di supportare la standardizzazione, la conformità e la governance necessarie per la gestione dei team di automazione su vasta scala.

Gli amministratori hanno bisogno di una soluzione semplice per configurare, distribuire, eseguire e gestire l'automazione per i vari team e applicazioni dell'azienda. La piattaforma Ansible Automation Platform è progettata per garantire coerenza e alti livelli di affidabilità, con una curva di apprendimento bassa per i nuovi utenti. Gli amministratori possono utilizzare sia il servizio in hosting, sia le versioni privata dell'hub di automazione, che permette di condividere e gestire i contenuti da una posizione centralizzata, oltre che di generare analisi e report in tempo reale con Red Hat Insights for Red Hat Ansible Automation Platform.



## Gli strumenti ideali per operatori e amministratori di sistemi o cloud



### Automation Controller:

tutti i membri del team di automazione interagiscono o dipendono da Automation Controller, mentre gli amministratori e gli operatori hanno il compito di garantire l'operatività della piattaforma e del framework di automazione, sfruttando l'interfaccia utente, l'API esplorabile, i controlli RBAC, la pianificazione dei processi, le notifiche integrate, la gestione grafica dell'inventario, l'integrazione e la distribuzione continue (CI/CD) e le funzioni per la visualizzazione dei flussi di lavoro disponibili in Automation Controller per semplificare le attività amministrative.



### Ansible automation hub:

Ansible automation hub è un portale che consente di accedere direttamente ai contenuti affidabili forniti da Red Hat e dai partner certificati. Questo Automation Hub SaaS (Software as a Service) è un repository di immagini container per ambienti cloud che viene sincronizzato con Automation Controller tramite le credenziali del registro dei container.



### Automation Hub privato:

L'Automation Hub privato, ovvero il repository di immagini container dell'ambiente di esecuzione per Ansible Automation Platform, viene ospitato localmente ed è indicato per le aziende che eseguono Ansible Automation Platform su sistemi fisici o virtuali.



### Automation Analytics e Red Hat Insights for Ansible Automation Platform:

Automation Analytics e Red Hat Insights aiutano a comprendere meglio l'adozione e le prestazioni dell'automazione all'interno dell'organizzazione. Con Automation Analytics si possono pianificare e misurare il ROI e i risparmi di tempo ottenuti grazie all'automazione. Con Red Hat Insights puoi correggere le prestazioni, la sicurezza e altri problemi in modo proattivo, oltre a identificare errori di configurazione all'interno dell'infrastruttura Ansible Automation Platform.



### Automation Mesh:

Automation Mesh aiuta i team operativi a erogare servizi al ritmo incalzante imposto dall'azienda, anche senza conoscere in dettaglio i processi di automazione sottostanti, poiché gestisce le dipendenze e garantisce una scalabilità coerente senza richiedere la conoscenza degli strumenti ausiliari. L'architettura di Automation Mesh consente sia di centralizzare il controllo, sia di distribuire l'esecuzione attraverso i nodi di esecuzione, che avvicinano l'automazione agli endpoint e garantiscono la flessibilità necessaria per adattarsi alle esigenze specifiche dei clienti.



### Event Driven Ansible:

L'automazione guidata dagli eventi può essere utilizzata per completare in modo automatizzato le attività nell'intero ambiente, come la gestione di routine, la correzione degli errori e le risposte automatiche, ad esempio per il self service. Le attività che vengono eseguite centinaia o migliaia di volte all'interno dell'organizzazione, come la gestione dello storage o della capacità associata a un'applicazione chiave, le modifiche continue a una tecnologia di base fondamentale o il trattamento proattivo dei rischi per la sicurezza porterebbero il massimo vantaggio se automatizzate.



### Ansible Lightspeed with IBM watsonx Code Assistant:

questo servizio di IA gen aiuta a creare Ansible Playbook in modo più semplice ed efficiente, offrendo al contempo la precisione, la trasparenza e la protezione dei dati di cui ha bisogno la tua organizzazione per potersi affidare al codice generato dall'IA. Puoi scrivere codice Ansible più rapidamente utilizzando le funzionalità dell'IA generativa arricchite dall'esperienza e dalle procedure consigliate di Ansible.

**Ansible Automation Platform è disponibile in molti dei marketplace degli hyperscaler più importanti, semplificando l'adozione dell'automazione negli ambienti di cloud pubblico o ibrido.**

Ora che sappiamo a chi è destinata la piattaforma di automazione, cerchiamo di capire dove e come possono utilizzarla. Passa a **Dove integrare l'automazione nell'organizzazione aziendale.**

# Dove integrare l'automazione nell'organizzazione aziendale

Indipendentemente dal livello di automazione da cui parte la tua azienda, Ansible Automation Platform offre i seguenti vantaggi:

## Accelerazione

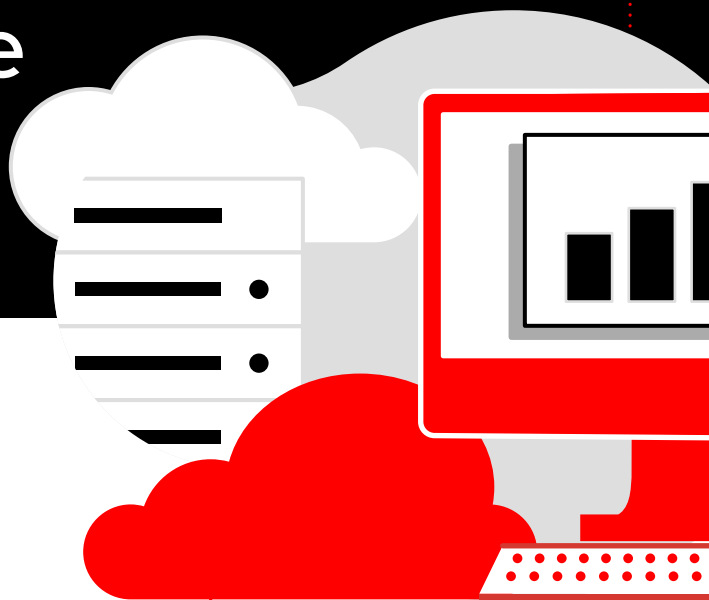
Accelera le operazioni, grazie al supporto dell'enorme community open source di Ansible e alle raccolte di contenuti predefiniti con gli Ansible Role e i moduli maggiormente utilizzati. Programma l'infrastruttura e condividi il codice fra i team e gli ambienti in cui sono già in esecuzione i deployment, on premise o nel cloud.

## Innovazione

Ottimizza ulteriormente l'automazione tramite analisi, policy, governance e gestione dei contenuti. Gli strumenti di Ansible Automation Platform ti permettono di svolgere in modo più efficiente il tuo lavoro di ogni giorno, aiutandoti a risolvere i problemi per poi condividere la soluzione con tutti.

## Orchestrazione

Applica l'automazione in modo efficiente a vari domini, oltre che a scenari di utilizzo e team diversi, senza rallentare i tempi di sviluppo.



## Le principali aree in cui le aziende normalmente implementano l'automazione nell'ambiente aziendale includono:

### 1 Automazione dell'infrastruttura

Esegui la creazione, il provisioning e la gestione di applicazioni e infrastrutture negli ambienti di cloud pubblico e privato, container e ambienti virtuali, tra cui Red Hat Enterprise Linux®, Microsoft Windows e Windows Server, altre distribuzioni Linux, VMware Vsphere, ServiceNow ITSM, SAP e altro. Automatizza l'infrastruttura al fine di limitare gli errori di configurazione e incorporare la ripetibilità del codice. Sfrutta l'automazione guidata dagli eventi per aumentare l'efficienza e la reattività riducendo le attività ripetitive e voluminose nelle operazioni IT. Le attività eseguite centinaia o migliaia di volte all'interno dell'organizzazione, come l'acquisizione dei fatti, il miglioramento dei ticket e la gestione della configurazione, rappresentano ottimi candidati all'automazione guidata dagli eventi.

Scopri come [ottimizzare le pipeline CI/CD con Ansible Automation Platform](#)

### 2 Automazione della rete

Puoi gestire tutta la rete, oltre ai processi IT in esecuzione nelle reti fisiche, software defined e basate su cloud. Ecco alcuni ambiti in cui puoi adottare l'automazione della rete:

- **Gestione della configurazione.** Puoi eseguire il backup e il ripristino di dispositivi di rete di diversi fornitori e fare un salto di qualità nella gestione della rete, utilizzando un approccio infrastructure as code (IaC) per automatizzare le operazioni di rete.
- **Riconoscimento dell'infrastruttura.** Puoi raccogliere automaticamente i dati generati da centinaia o migliaia di dispositivi di fornitori diversi e normalizzare tali informazioni in modo da identificare i dispositivi e le risorse che hanno bisogno di manutenzione preventiva, per non rischiare un'interruzione del servizio ed evitare gli aggiornamenti non necessari dell'hardware.
- **Convalida della rete.** Puoi verificare le condizioni operative dei tuoi dispositivi di rete per verificarne la connettività e i protocolli in uso, oltre che per garantire l'allineamento con specifici requisiti di conformità della rete.
- **Gestione della rete guidata dagli eventi.** Event Driven Ansible collega le sorgenti di eventi con gli interventi corrispondenti tramite regole. Le sue capacità decisionali ricevono un "evento" da uno strumento di monitoraggio ed eseguono l'azione richiesta. Puoi rispondere in modo automatico ai potenziali rischi per la sicurezza, gestire le configurazioni o utilizzare l'automazione guidata dagli eventi per le attività di gestione della rete già menzionate.

Per ulteriori informazioni, leggi la [guida all'automazione della rete](#)



### 3 Automazione del cloud

Usa Ansible Automation Platform per eseguire il provisioning di istanze, reti e infrastrutture con moduli di supporto che garantiscono il corretto funzionamento dei deployment nei cloud pubblici e privati, on premise o nel cloud. L'automazione guidata dagli eventi può quindi sfruttare gli Ansible Rulebook per definire la sorgente di un evento e spiegare, sotto forma di istruzioni condizionali if-this-then-that, l'azione da intraprendere quando si verifica quel dato evento. Questo può semplificare la gestione delle istanze cloud, l'allocazione e la deallocazione delle risorse, l'aggiornamento delle policy di accesso, l'applicazione della governance e altro.

Leggi [Automatizza il cloud ibrido su larga scala](#) per saperne di più sull'automazione cloud

### 4 Automazione della sicurezza

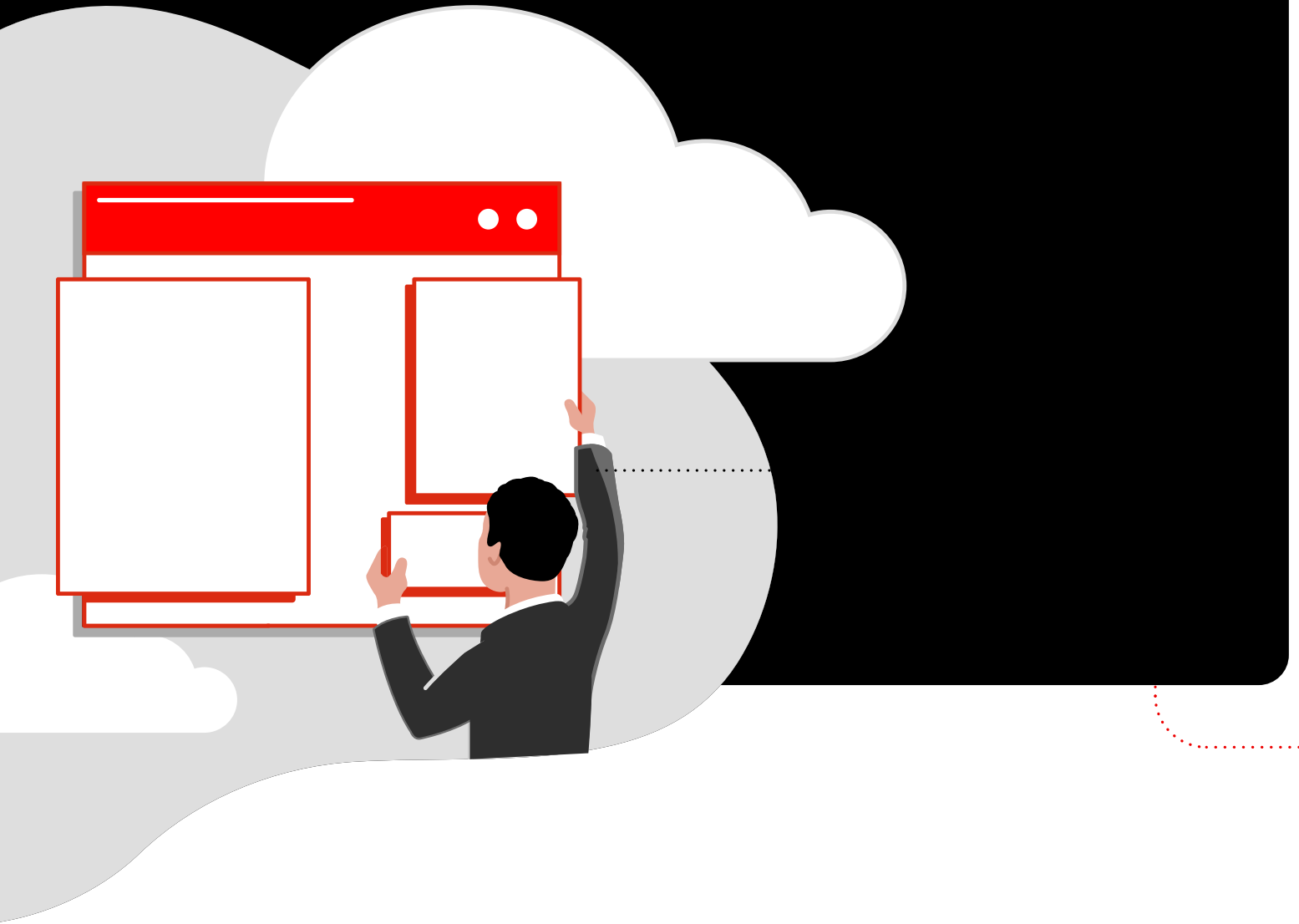
Orchestra i sistemi di sicurezza con una selezione di moduli, ruoli e playbook per analizzare le minacce e rispondere. Coordinando i sistemi di sicurezza aziendale con Ansible Automation Platform puoi eseguire indagini più approfondite, cercare minacce e rispondere agli incidenti. Puoi rispondere rapidamente ai rischi per la sicurezza prima che colpiscano gli ambienti o anche isolare una tecnologia o una soluzione mentre indaghi sulle cause del pericolo. Di conseguenza, l'automazione guidata dagli eventi contribuisce a migliorare la resilienza IT.

Scopri di più sull'automazione della sicurezza con questo ebook: [Semplifica il tuo centro operativo di sicurezza](#).

### 5 Automazione all'edge

Utilizzando Ansible Automation Platform nei siti edge, puoi applicare l'automazione dell'ambiente IT anche al di fuori del datacenter, ai dispositivi e carichi di lavoro edge che lo richiedono. Ansible Automation Platform opera sempre come nodo di controllo, permettendoti di automatizzare e accelerare la configurazione di dispositivi POS, punti di accesso WiFi, router di rete, sistemi di gestione dei ticket, dispositivi Internet of Things (IoT) o qualsiasi altra cosa, tramite un'API di programmazione o un sistema operativo Linux. Utilizzando i modelli di automazione guidata dagli eventi per comunicare con i sistemi rilevanti, è possibile aggiornare i relativi ticket con informazioni dettagliate per l'analisi delle cause root (RCA), intraprendere un'azione quando un dispositivo è online o automatizzare un'azione in risposta al verificarsi di una determinata condizione.

Scopri gli scenari di utilizzo settoriali di automazione dell'edge con l'ebook [Automazione all'edge](#)



## 6 Automazione end to end dell'ambiente aziendale

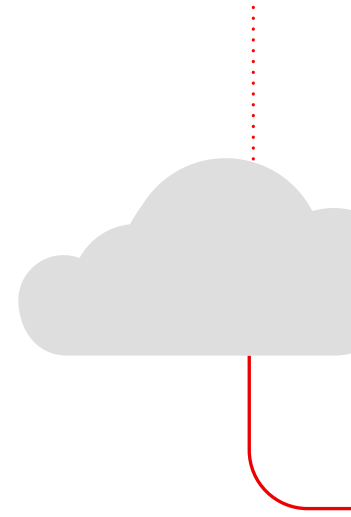
Ansible Automation Platform combina l'orchestrazione dei flussi di lavoro con la gestione delle configurazioni, il provisioning e il deployment delle applicazioni in una singola interfaccia intuitiva, che ti permette di distribuire la piattaforma nell'organizzazione per garantire un'automazione completa dell'ambiente IT. Grazie a Event Driven Ansible, ora puoi scegliere tra più modalità di automazione (ad avvio manuale o automatico) che ti consentono di rispondere a una gamma di esigenze più ampia.

## 7 Conformità e aggiornamenti costanti

Red Hat Consulting può mostrarti come sfruttare l'automazione per garantire visibilità a tutti i team applicativi, di site reliability engineering e di sicurezza, semplificando l'integrazione del ruolo della sicurezza più globalmente in tutta l'azienda. Per cambiare il modo di utilizzare l'automazione può essere necessario identificare, valutare ed eliminare i rischi tramite un'analisi prescrittiva, definire e applicare la sicurezza e la conformità tramite OpenSCAP nei sistemi Red Hat Enterprise Linux e supportare la generazione dei report di audit e conformità, tramite uno strumento di gestione centralizzato.

Scopri come connettere persone  
e processi leggendo l'ebook  
[\*L'azienda automatizzata.\*](#)

Considerate tutte le modalità per applicare l'automazione in azienda, come si identifica il punto di partenza ottimale?



I quattro suggerimenti riportati di seguito possono aiutarti a determinare lo scenario di utilizzo ideale per il tuo ambiente IT:

**1 Parti in piccolo, ma pensa in grande.**

Inizia con uno scenario di utilizzo semplice, un'operazione che deve essere eseguita molto spesso, ma che fornisce un vantaggio fin da subito. Quando lo scenario di utilizzo funziona correttamente, estendilo a uno più complicato, rimanendo nello stesso dominio. Strada facendo, puoi aggiungere anche altri domini. Ricorda che l'implementazione dell'automazione nell'azienda è un processo iterativo, non una singola attività da completare una volta e poi dimenticare.

**2 Usa, perfeziona, impara ed estendi la soluzione.**

L'automazione costituisce un imperativo strategico, pertanto devi implementare e automatizzare ulteriori processi e sistemi in quest'ottica.

**3 Non partire da un processo inefficace.**

Se gli attuali processi operativi sono inefficienti, l'automazione o l'IA non riusciranno a migliorarli. Piuttosto, concentrati su processi efficaci, ma che possono essere ulteriormente migliorati con l'automazione.

**4 Coinvolgi i membri del tuo team.**

L'automazione è un percorso. Offri ai membri del tuo team la possibilità di migliorare le proprie capacità e competenze, mentre estendi l'automazione all'interno dell'azienda. Se i dipendenti capiscono che i vantaggi offerti dall'automazione superano le potenziali minacce percepite, sono più propensi ad accettarla. Scopri di più su come ottenere un'adozione precoce da parte dei tuoi team con questo ebook interattivo: [\*Il manuale per automation architect.\*](#)

**Se non hai mai utilizzato l'automazione ma desideri cominciare ora,**  
passa a [Come iniziare.](#)

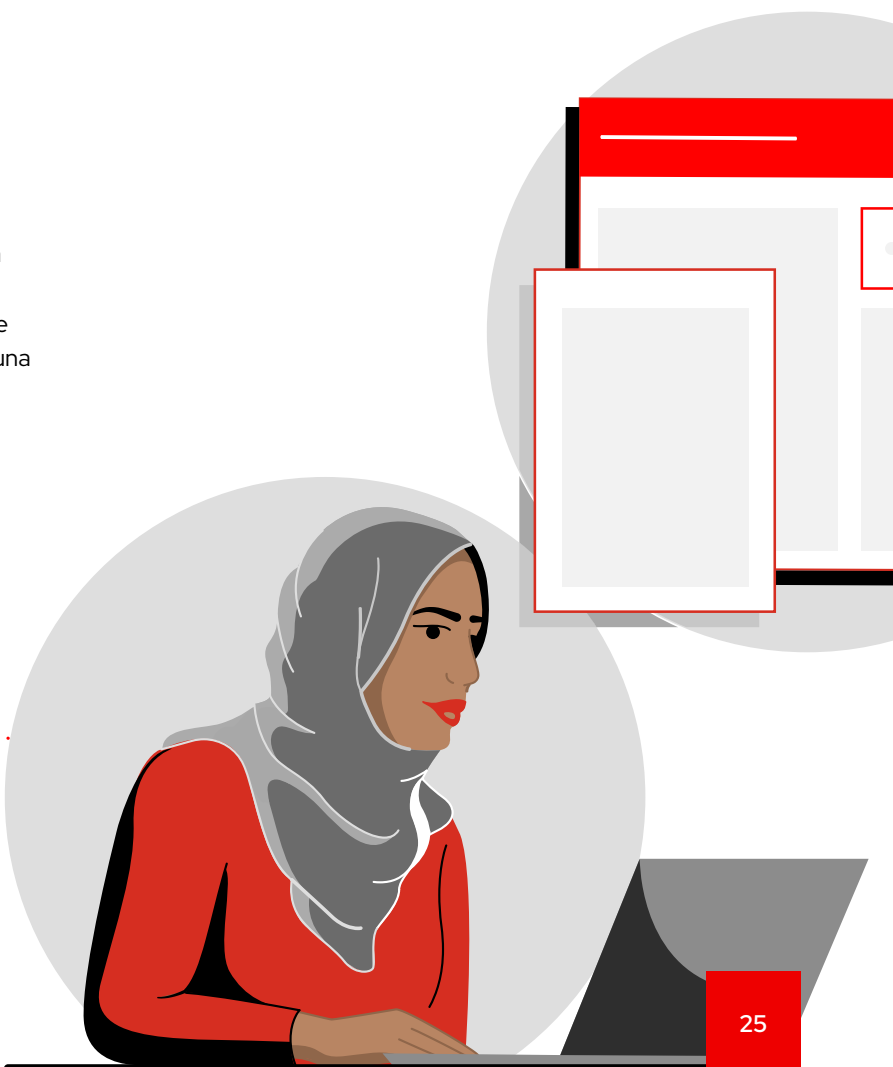
**Se desideri ulteriori informazioni sulle partnership di Ansible Automation Platform e sul loro contributo al Red Hat Ansible Certified Content,**  
[leggi tutti i vantaggi.](#)



# Vantaggi delle partnership Red Hat Ansible Automation Platform

**Red Hat ha costruito un esaustivo ecosistema di partner tecnologici, che forniscono software e altri prodotti a supporto degli ambienti aziendali.**

Tali partner svolgono un ruolo cruciale per Ansible Automation Platform, contribuendo a sviluppare le Red Hat Ansible Content Collections che aiutano i clienti a utilizzare la piattaforma in meno tempo. Questi contenuti pronti all'uso, forniti da partner certificati e da Red Hat, vengono convalidati per versioni specifiche di Ansible Automation Platform e sono costituiti da bundle di moduli, plugin, ruoli e documentazione utilizzabili da una singola posizione.



## Cosa significa?

L'ecosistema di partner semplifica notevolmente la ricerca e l'assemblaggio dei diversi ruoli e moduli che ti servono. Inoltre, poiché vengono rilasciate e gestite indipendentemente dalle versioni principali dei prodotti, le Ansible Content Collections possono essere rilasciate con una frequenza superiore.

Ansible automation hub consente di accedere a più di

**100** raccolte certificate

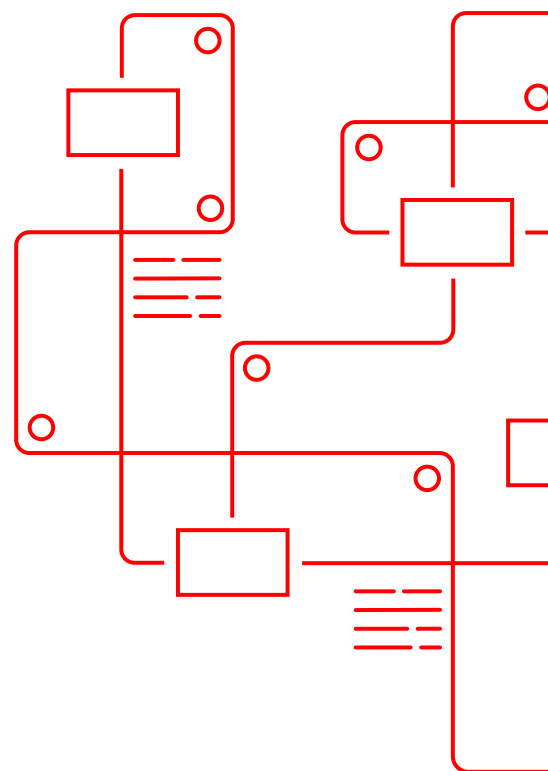
**40.000** moduli

I Red Hat Ansible Certified Content disponibili in Ansible automation hub includono raccolte fornite da partner come:

- Amazon
- Arista
- Aruba
- Cisco
- Dell
- Fortinet
- Google
- IBM
- Microsoft
- Datadog
- Dynatrace
- Splunk
- VMware
- e molti altri

Scopri [Red Hat Ansible Certified Content](#).

La sottoscrizione Ansible Automation Platform dà pieno accesso all'Ansible automation hub, che contiene oltre 100 raccolte di contenuti certificati e più di 40.000 moduli realizzati per garantire una distribuzione coerente e conforme.



Red Hat lavora fianco a fianco con i suoi partner, nello specifico quelli che sviluppano strumenti di monitoraggio e osservabilità, per offrire sempre soluzioni di automazione guidata dagli eventi all'avanguardia. Event Driven Ansible si basa su una Certified Content Collection che, in genere, include i relativi plugin e rulebook a disposizione delle aziende. Sono compresi contenuti sviluppati dai partner che facilitano l'avvio di nuovi progetti di automazione guidata dagli eventi.

# Strategie per l'adozione dell'automazione

In un'azienda, gestire la tecnologia è spesso più semplice che gestire i processi e le persone. Quando la tecnologia funziona come previsto, non è il caso di preoccuparsi dei disagi e problemi di comunicazione che possono emergere quando si cerca di allineare il personale e i processi con una strategia di adozione dell'automazione.

Le persone, invece, richiedono più cura e attenzione quando si introduce un cambiamento all'interno dell'organizzazione, inclusa l'adozione di una nuova tecnologia. Alcuni dipendenti sono particolarmente ostili l'automazione dell'ambiente IT, perché temono che determinerà inevitabilmente una riduzione del personale. Nella maggior parte dei casi, l'automazione dell'ambiente IT permette di migliorare la qualità del lavoro, evitando ai dipendenti le attività manuali di routine per offrire loro opportunità più strategiche e innovative.



## Purtroppo questa transizione non viene sempre accolta con favore.

Ma per fortuna puoi contare su moltissime risorse con strategie e suggerimenti da sfruttare per riscuotere consensi a tutti i livelli dell'azienda:

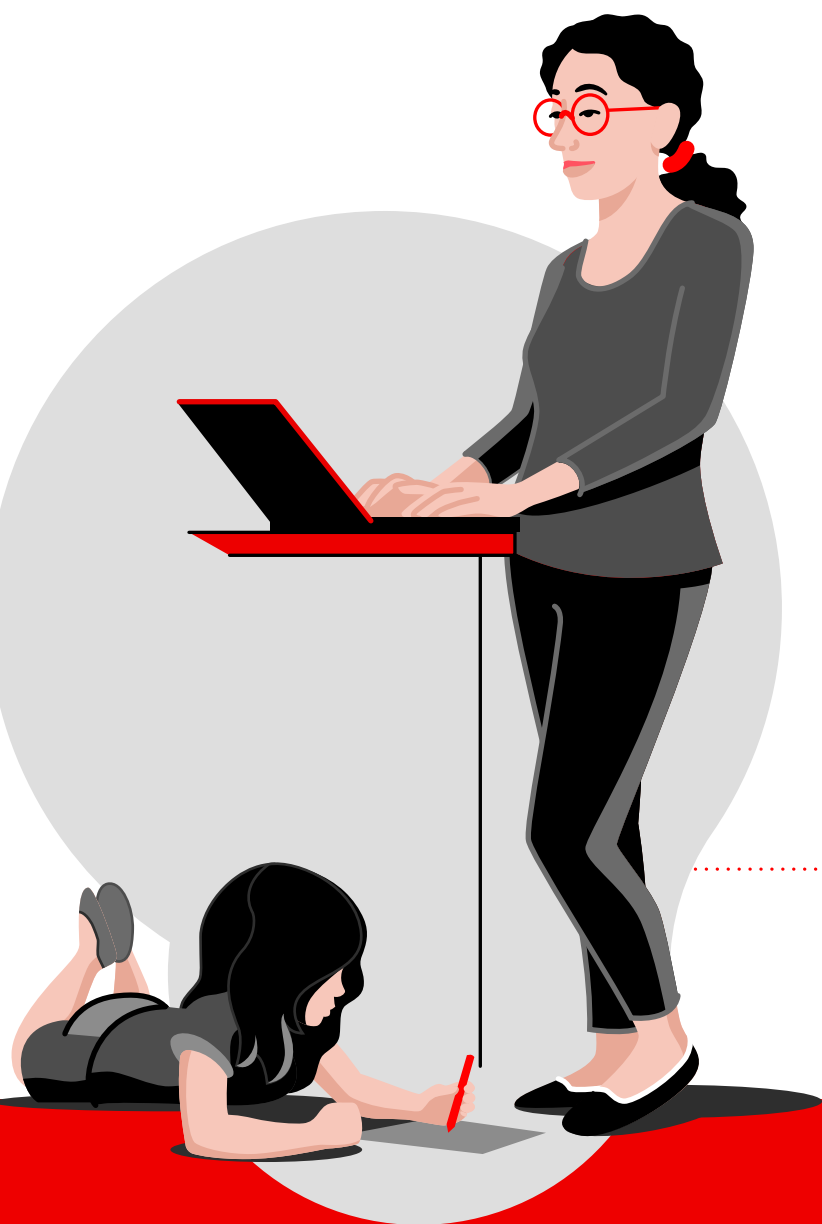
Leggi questo [white paper di IDC](#) per scoprire i vantaggi in termini di ROI, efficienza e non solo ottenuti dai nostri clienti grazie ad Ansible Automation Platform.

Leggi [Visti da vicino. La guida degli amministratori di sistema all'automazione dell'IT](#), una raccolta di brevi storie reali che descrivono le gioie, i dolori e le sfide dell'adozione di una mentalità olistica di automazione dell'ambiente IT, nelle aziende e nei team di tutto il mondo.

Leggi [Il manuale per automation architect](#) per scoprire le strategie e le procedure consigliate per ottenere in consenso all'automazione, dai dirigenti al reparto IT.

Scopri come promuovere il successo dell'automazione, nella [Guida all'automazione per dirigenti IT](#) e come:

- Diventare un sostenitore, piuttosto che uno sponsor.
- Allinearti agli obiettivi aziendali.
- Promuovere il cambiamento e la collaborazione.
- Investire nelle persone per promuovere l'automazione.



Leggi l'articolo "[By the numbers: Getting your team on board with IT automation](#)" per trovare suggerimenti e statistiche utilissimi su come portare avanti l'automazione nella tua organizzazione.



A conti fatti, un team con una formazione adeguata in materia di automazione può avere molto successo. Scopri la formazione su Ansible Automation Platform di cui il tuo team ha bisogno per iniziare e sviluppare nuove competenze. [Red Hat Training and Certification](#) offre moltissime opzioni diverse, per qualunque livello di competenza.

**Tutto pronto per iniziare?**

Vai a [Passi successivi](#) per scoprire come fare.

# Come iniziare

Vuoi maggiori informazioni su  
Ansible Automation Platform?

Siamo qui per aiutarti.

Scegli il percorso ideale per te. ....

Contatta Red Hat Consulting e accelera il time to value grazie a una [discovery session](#) gratuita sull'automazione.

Gli esperti Red Hat lavoreranno al tuo fianco per identificare i tuoi obiettivi aziendali e le tue difficoltà e fornire l'approccio all'automazione più adatto alle tue esigenze.

Contatta Red Hat

Scarica una [sottoscrizione Ansible Automation Platform di prova](#), valida 60 giorni, che include anche Event Driven Ansible e l'accesso ad Ansible Lightspeed.

Scarica subito

Puoi cominciare con un [corso di formazione introduttivo gratuito su Ansible](#) e imparare gli aspetti essenziali della creazione, della scalabilità e della gestione dell'automazione.

Inizia subito

È finalmente arrivato il momento di trasformare la tua azienda con l'automazione?

# Passi successivi



Tutto pronto per implementare l'automazione nella tua organizzazione? Possiamo aiutare la tua azienda a iniziare ad accogliere i cambiamenti necessari.

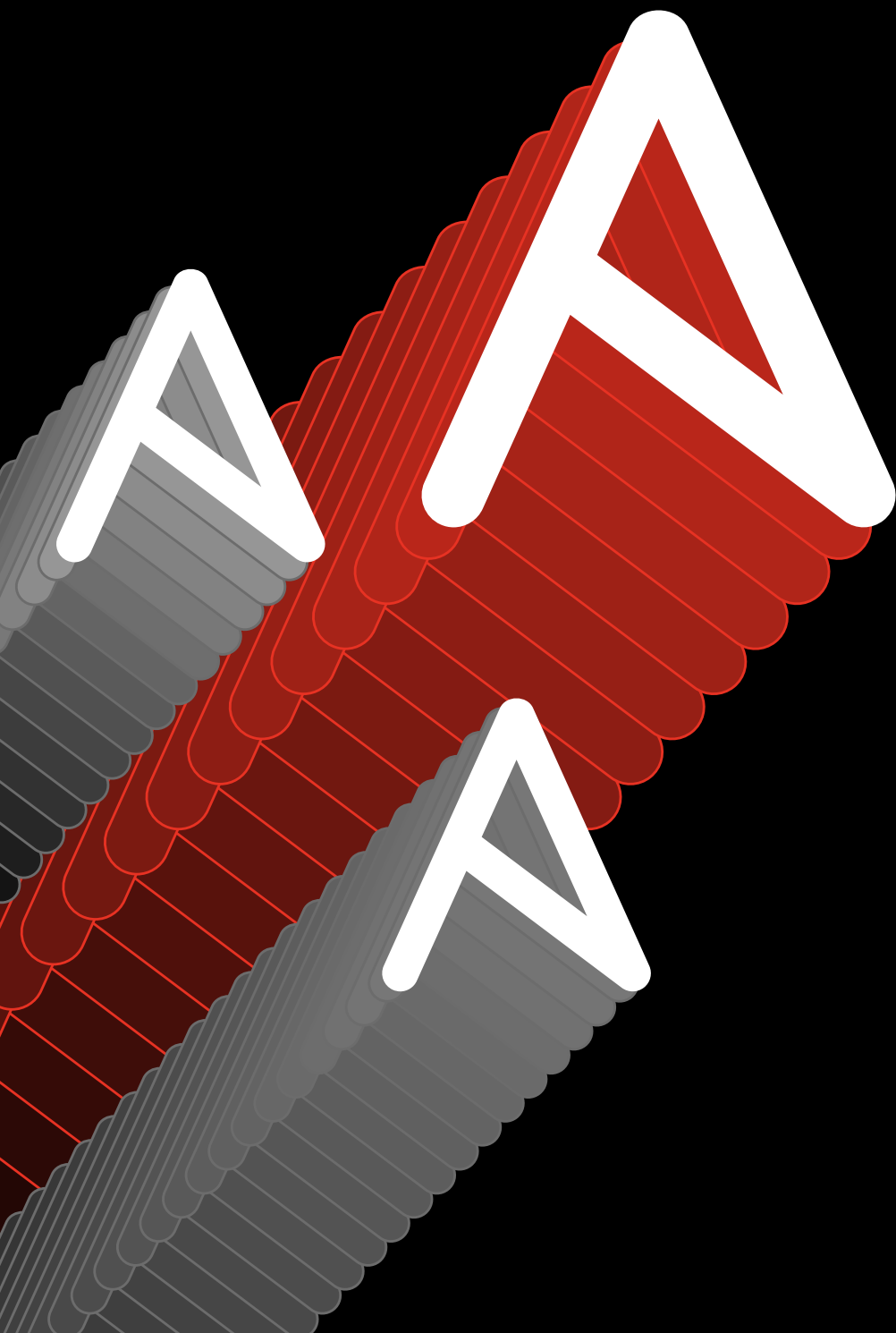
Red Hat Consulting può aiutarti ad analizzare gli scenari di utilizzo, valutare la maturità della tua organizzazione e [implementare l'automazione nella tua azienda](#).

Prendi in considerazione anche corsi di formazione su Ansible Automation Platform, come [Red Hat Ansible Automation Platform Boot Camp](#), per migliorare le competenze mentre estendi l'adozione dell'automazione. Non sai da dove cominciare? Scopri il tuo livello nel [percorso di formazione Red Hat Ansible Automation Platform](#).

Infine, scopri come Ansible Lightspeed with IBM watsonx Code Assistant può aiutare i tuoi team a trasformare le idee di automazione in codice Ansible funzionale per creare contenuti Ansible in modo più efficiente e soddisfare le esigenze dell'organizzazione con maggiore efficacia. [Scopri come usare questa tecnologia](#) con un laboratorio on demand.

Per migliorare la collaborazione con altri team, ricevere supporto operativo e scoprire i passi successivi del tuo percorso di automazione, contatta il team [Red Hat Technical Account Management](#).

Scopri il funzionamento dell'[automazione guidata dagli eventi di Red Hat Ansible Automation Platform](#) e come applicare al meglio questa tecnologia al tuo contesto specifico. Usa questo [laboratorio interattivo](#) per scoprire al tuo ritmo come l'automazione può semplificare il lavoro e offrire ai tuoi utenti finali un'esperienza IT di qualità superiore.



#### Informazioni su Red Hat

Red Hat è il leader mondiale per le soluzioni software open source di livello enterprise. Con un approccio basato sul concetto di community, distribuisce tecnologie come Kubernetes, container, Linux e cloud ibrido caratterizzate da affidabilità e prestazioni elevate. Red Hat favorisce l'integrazione di applicazioni nuove ed esistenti, lo sviluppo di applicazioni cloud native, la standardizzazione su uno dei principali sistemi operativi enterprise, e consente di automatizzare e gestire ambienti complessi in modo sicuro. I pluripremiati servizi di consulenza, formazione e assistenza hanno reso Red Hat un partner affidabile per le aziende della classifica Fortune 500. Lavorando al fianco di fornitori di servizi cloud e applicazioni, integratori di sistemi, clienti e community open source, Red Hat prepara le organizzazioni ad affrontare un futuro digitale.