

RED HAT JBOSS CORE SERVICES COLLECTION

FICHE TECHNIQUE

L'OFFRE CORE SERVICES COLLECTION EST INCLUSE DANS LES ABONNEMENTS SUIVANTS :

- Red Hat JBoss Enterprise Application Platform
- Red Hat JBoss Data Grid
- Red Hat JBoss Data Virtualization
- Red Hat JBoss Fuse
- Red Hat JBoss A-MQ
- Red Hat JBoss BRMS
- Red Hat JBoss BPM Suite

FONCTIONS

- Composants d'application utilisés fréquemment, inclus dans les abonnements JBoss Middleware
- Services d'assistances Red Hat complets, en ligne et par téléphone
- Mises à jour, correctifs de bogues et de sécurité

AVANTAGES

- Inutile d'acheter ces composants logiciels fréquemment utilisés, ni d'acquiescer une licence
- Créez vos applications avec les composants appropriés
- Versions logicielles testées et certifiées



facebook.com/redhatinc
@redhatnews

linkedin.com/company/red-hat

fr.redhat.com

PRÉSENTATION DU PRODUIT

L'offre Red Hat® JBoss® Core Services Collection fournit des composants qui valorisent les produits JBoss Middleware en améliorant leur gestion, leur sécurité, leur évolutivité et leur interopérabilité. Vous pouvez choisir et déployer les services de base qui répondent à vos besoins, y compris des services d'équilibrage de charge, d'identification et d'autorisation, de haute disponibilité ou de surveillance et de gestion de la configuration. L'accès aux services et à l'assistance spécifique aux composants est inclus dans la plupart des abonnements Red Hat JBoss Middleware. Les composants sont testés sur les versions des produits JBoss Middleware. Pour chacun d'entre eux, un cycle de vie d'assistance a été défini, ce qui favorise une planification et un alignement efficaces sur le long terme au sein de vos déploiements middleware.

L'offre JBoss Core Services Collection comprend les composants suivants :

- Serveur HTTP Apache
- Connecteur IIS (Internet Information Services)
- Connecteur iPlanet
- Red Hat JBoss Operations Network
- Serveur SSO (authentification unique)
- Jsvc Apache Commons

Les titulaires d'un abonnement JBoss Middleware bénéficient d'une assistance complète pour les composants inclus dans l'offre JBoss Core Services Collection : assistance en ligne et par téléphone, mises à jour, correctifs de bogues et de sécurité, etc.

AVANTAGES

L'offre JBoss Core Services Collection comprend des fonctions essentielles pour la plupart des applications d'entreprise. L'offre JBoss Core Services Collection simplifie la création d'applications, car vous n'avez plus besoin d'acheter de nombreux composants. Vous pouvez créer des applications qui répondent à vos besoins, en utilisant les composants de l'offre JBoss Core Services Collection les plus adaptés à votre situation.

Red Hat teste tous les composants de l'offre JBoss Core Services Collection et certifie leur compatibilité avec les produits JBoss Middleware, puis fournit des mises à jour et des correctifs de bogues et de sécurité, en fonction des besoins. Vous pouvez ainsi déployer la dernière version et les mises à jour de chaque composant en suivant votre propre calendrier, tout en sachant que vous bénéficiez pour chaque version d'un service d'assistance pendant au moins 3 ans, conformément à la politique d'assistance de JBoss Middleware.¹

COMPOSANTS INCLUS DANS L'OFFRE RED HAT JBOSS CORE SERVICES COLLECTION

L'abonnement JBoss Core Services Collection vous offre un accès complet aux services d'assistance pour les composants suivants :

Serveur Red Hat JBoss Operations Network

Les serveurs JBoss Operations Network permettent de gérer de manière centralisée des produits JBoss Middleware. Les serveurs JBoss Operations Network génèrent des rapports d'état et acceptent les demandes de configuration en communiquant avec d'autres produits JBoss Middleware. Le composant JBoss Operations Network permet aussi aux opérateurs de gérer le middleware à partir d'une interface unique, et ce, où que soit installé chaque produit.

¹ https://access.redhat.com/support/policy/updates/jboss_notes/

En savoir plus sur JBoss Operations Network :

<https://www.redhat.com/fr/technologies/jboss-middleware/operations-network>

Serveur HTTP Apache

Le serveur HTTP Apache, le serveur Web le plus couramment utilisé, est souvent déployé pour gérer les requêtes Web entrantes pour les applications qui s'exécutent sur JBoss Enterprise Application Platform (EAP) ou d'autres produits JBoss Middleware.

Connecteur IIS

Pour les clients qui préfèrent utiliser le serveur Web Microsoft IIS pour leur installation Red Hat JBoss Middleware, le connecteur IIS propose un mécanisme direct qui permet d'effectuer un routage fiable du trafic Web intense entre le serveur IIS et les applications middleware.

Connecteur iPlanet

Pour les clients qui préfèrent utiliser le serveur Web Oracle iPlanet pour leur installation Red Hat JBoss Middleware, le connecteur iPlanet propose un mécanisme direct qui permet d'effectuer un routage fiable du trafic Web intense entre le serveur iPlanet et les applications middleware.

Serveur SSO

Le serveur SSO, dérivé du projet Keycloak, vous permet de sécuriser vos applications Web et offre des fonctionnalités d'authentification unique avec des protocoles fréquemment utilisés, comme SAML 2.0, OpenID Connect et OAuth 2.0. Le serveur est doté d'une fonction d'authentification des utilisateurs reposant sur des informations d'identification d'entreprise qui sont stockées sur des serveurs LDAP ou dans Microsoft Active Directory. Il peut aussi servir de gestionnaire d'identités en communiquant avec un autre fournisseur SSO ou un fournisseur d'identités basé dans le cloud, tel qu'un réseau social. Il comprend des API REST faciles à utiliser. L'interface d'administration du serveur vous permet d'indiquer le type de fédération d'identités, de mapper des rôles, d'enregistrer des applications client et bien plus encore. Le serveur SSO s'intègre très facilement aux applications déployées sur JBoss EAP.

Jsvc Apache Commons

Le composant Jsvc Apache Commons offre un moyen portable de démarrer et d'arrêter une machine virtuelle Java™ qui exécute des applications côté serveur sous Linux®. Il est souvent utilisé pour que les applications Java démarrent automatiquement sur un serveur et redémarrent automatiquement après une panne. Dans un déploiement Red Hat JBoss Middleware, Jsvc est souvent utilisé pour démarrer, arrêter et surveiller les applications JBoss EAP.

CONTRÔLE DES VERSIONS ET COMPATIBILITÉ

Chaque composant de l'offre JBoss Core Services Collection est publié selon un calendrier qui lui est propre. Plusieurs versions de chaque composant peuvent être prises en charge au même moment. Il incombe donc au titulaire de l'abonnement de s'assurer que les versions qu'il a déployées sont compatibles avec la version des produits middleware pris en charge. Vous trouverez plus d'informations sur la compatibilité entre les composants de JBoss Core Services Collection et les produits JBoss Middleware sur le portail client Red Hat, à la page listant les configurations prises en charge.

DEVELOPERS.REDHAT.COM

Essayez les produits Red Hat JBoss Middleware avec un abonnement gratuit pour développeur. Testez les outils de développement, utilisez les composants JBoss Core Services Collection et créez des applications parfaitement fonctionnelles avec, entre autres, JBoss EAP, JBoss Fuse et JBoss BPM Suite.

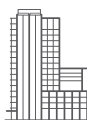
En savoir plus : http://developers.redhat.com/products/#jboss_development_and_management

Découvrez une vaste bibliothèque de ressources. Informez-vous rapidement en suivant un webinaire, un tutoriel ou en regardant une démonstration.

En savoir plus : <http://developers.redhat.com/resources/>

Impliquez-vous. Les logiciels Open Source vous appartiennent. Publiez des messages sur un blog, rejoignez un groupe d'utilisateurs, contribuez au code ou testez les versions à venir.

En savoir plus : <http://developers.redhat.com/projects/>



À PROPOS DE RED HAT

Red Hat est le premier fournisseur mondial de solutions Open Source, s'appuyant sur une approche communautaire pour fournir des technologies cloud, Linux, middleware, de stockage et de virtualisation fiables et performantes. Red Hat propose également des services d'assistance, de formation et de consulting reconnus. Situé au cœur d'un réseau mondial d'entreprises, partenaires et communautés open source, Red Hat participe à la création de technologies innovantes qui permettent de libérer des ressources pour la croissance et de préparer ses clients au futur de l'informatique.



facebook.com/redhatinc
@redhatnews
linkedin.com/company/red-hat

EUROPE, MOYEN-ORIENT
ET AFRIQUE (EMEA)
00800 7334 2835
fr.redhat.com
europe@redhat.com

TURQUIE
00800-448820640

ISRAËL
1-809 449548

ÉAU
8000-4449549