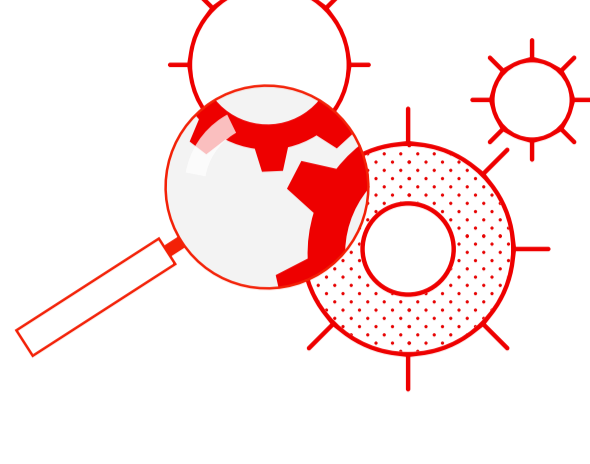


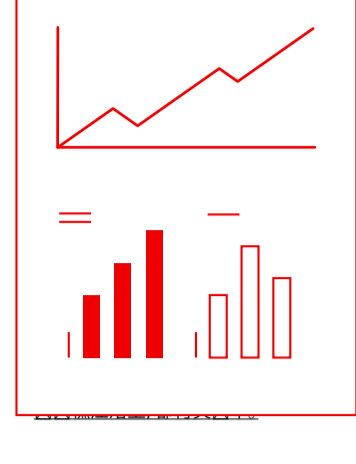
# Red Hat Enterprise Linux no Microsoft Azure

Um acelerador empresarial na transformação digital



## Nº 1

Melhorar a eficiência operacional é a principal prioridade empresarial em cenários organizacionais.<sup>1</sup>

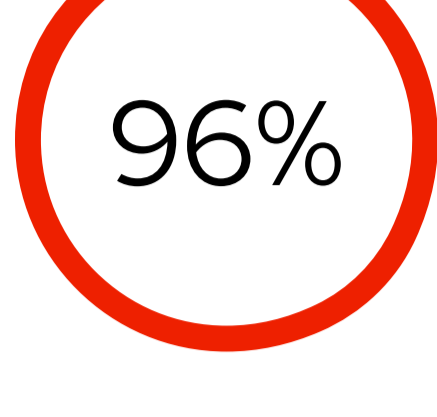


## Top 100

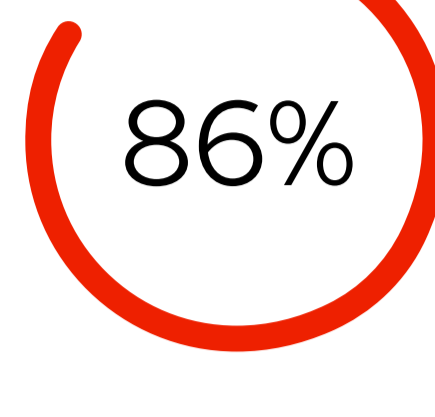
Os clientes da Microsoft implantam cargas de trabalho do Linux<sup>®</sup> no Azure.<sup>3</sup>



Empresas com uma estratégia de nuvem híbrida<sup>2</sup>



Organizações que utilizam pelo menos uma nuvem pública<sup>2</sup>



Organizações que usam, experimentam ou planejam utilizar o Microsoft Azure<sup>2</sup>

## Desafios



### Criar

um ambiente de nuvem de nível de produção



### Proteger

seus negócios com segurança integrada



### Simplificar

a migração para a nuvem com know-how e suporte



### Otimizar

o gerenciamento da nuvem

## Uma nuvem híbrida criada para dar suporte às necessidades de TI atuais

Uma nuvem híbrida de nível de produção, criada com tecnologias open source, entrega:



### Escolha sem complexidade

Escolha onde executar suas aplicações, seja no datacenter ou na nuvem, para expandir suas opções de TI sem adicionar complexidade.

### Portabilidade

Aproveite ao máximo uma plataforma empresarial consistente e interfaces de programação de aplicações (APIs) em apps e containers certificados, criando portabilidade em todos os seus ambientes.

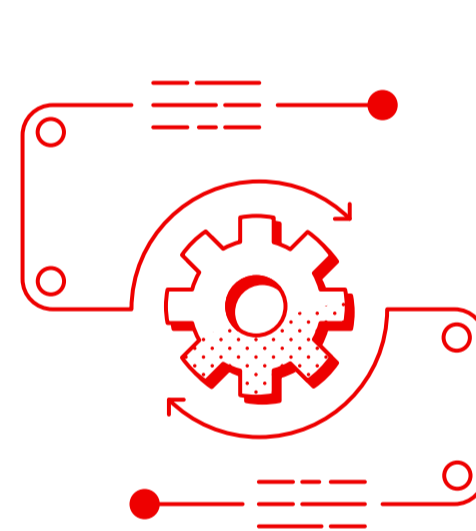


### Suporte abrangente

Tenha acesso a suporte global em ambientes híbridos para ter uma experiência de suporte consistente.

### Capacidade de gerenciamento

Gerencie cargas de trabalho com praticidade e eficiência em nuvens físicas, virtuais, privadas e públicas.



## Red Hat Enterprise Linux: todas as nuvens e cargas de trabalho, e apenas um sistema operacional



### Inove

Remova os desafios do processo de criação-implantação com tecnologias padronizadas de bom suporte, manutenção, segurança, alto desempenho e prontas para implantações de produção.



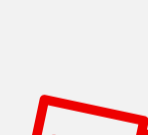
### Otimize

Receba orientações e know-how para configurar cargas de trabalho executadas no Red Hat® Enterprise Linux® e no próprio sistema operacional para alcançar o desempenho ideal, aumentar a eficiência e otimizar o gerenciamento em escala.



### Transforme

Simplifique e acelere a migração de cargas de trabalho para os ambientes de nuvem e edge.

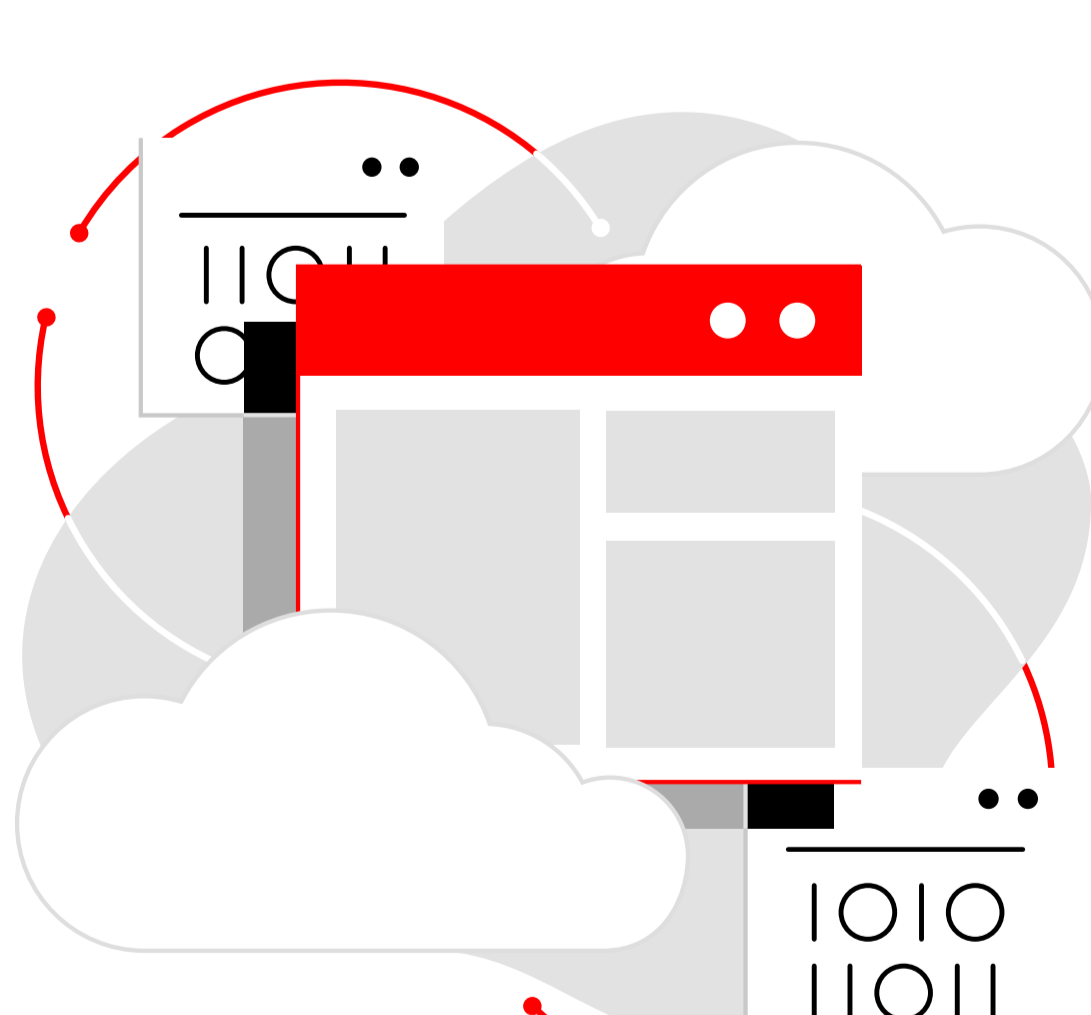


### Proteja

Reduza os riscos com serviços que identificam vulnerabilidades e simplificam a aplicação das configurações de segurança.

## Red Hat e Microsoft Azure: avanço na jornada de nuvem

Projetado para a nuvem híbrida, o Red Hat Enterprise Linux oferece às organizações um sistema operacional consistente em ambientes de nuvem pública, privada e on-premise, além da flexibilidade para acompanhar sua empresa em todos os momentos.

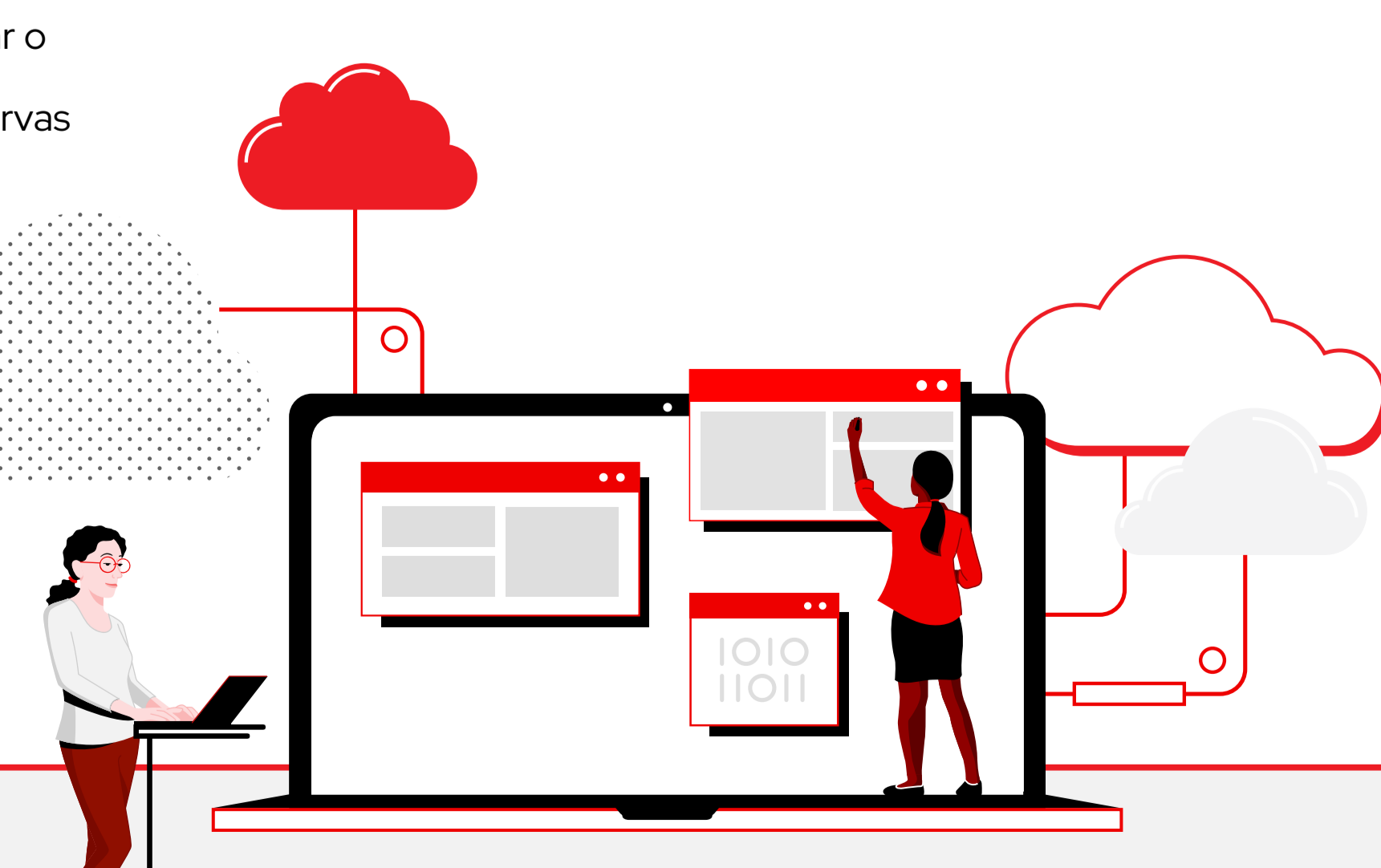


- ✓ Inicie e escale aplicações rapidamente.
- ✓ Simplifique o gerenciamento de nuvem com visibilidade e ferramentas unificadas.
- ✓ Proteja seus dados, suas aplicações e sua infraestrutura empresarial.
- ✓ Acelere os esforços de migração com suporte e know-how de nível empresarial.
- ✓ Integre com eficiência aplicações on-premise tradicionais e cargas de trabalho nativas em nuvem.

- ✓ Use máquinas virtuais (VMs) pré-provisionadas ou crie as suas próprias do Red Hat Enterprise Linux no Azure.
- ✓ Faça a migração de subscrições atuais da Red Hat para o Azure com o Red Hat Cloud Access ou pague conforme o uso.
- ✓ Execute aplicações nativas em nuvem on-premise para atender aos requisitos de latência e conectividade.
- ✓ Economize até 85% com o Benefício Híbrido do Azure em comparação com tarifas padrão de pagamento por uso.<sup>4</sup>
- ✓ Consiga o menor custo de propriedade ao combinar o Benefício Híbrido do Azure com economias de reservas e atualizações de segurança estendidas.

### Comece agora mesmo

Confira suas opções sob demanda do Red Hat Enterprise Linux hoje mesmo no [Azure Marketplace](#).



1. Bates, Steve. "Harvey Nash / KPMG CIO Survey 2020: Everything changed. Or did it?" KPMG Advisory, Sept. 2020.

2. Flexera. "2020 State of the Cloud Report," April 2020.

3. Microsoft. "Linux on Azure Infographic," June 2020.

4. Actual savings may vary based on region, instance type, or usage.