

大数据的未来：运行于红帽 OPENSIFT 上的 SAP DATA HUB

合作技术摘要



SAP Data Hub 运行于红帽 OpenShift 容器平台上的 Kubernetes 集群中，可帮助企业编排各种体量、速度和类别的数据。

关于 SAP

作为企业应用软件领域的市场领导者，SAP 已成为当今业务和技术变革的中心。SAP 可帮助您简化流程，使您能够利用实时数据预测整个业务中的客户趋势，SAP 致力于帮助每一位客户以最佳的状态运营。

前言

红帽和 SAP® 已开发出一项针对大数据交互分析的集成式解决方案。SAP Data Hub 是一项分布式计算解决方案，提供从大数据中获取的切实可行的业务见解。红帽® OpenShift® 容器平台提供了一个企业级 Kubernetes 环境，帮助用户部署和管理像 SAP Data Hub 这样基于容器的工作负载。

SAP Data Hub 可帮助企业编排各种体量、速度和类别的数据。这样，企业就可以通过一个适用于所有数据类型的企业中心，获取经过集成的大数据版图，这些数据类型包括流式数据、Apache Hadoop 数据、交易数据、物联网 (IoT) 数据以及定位数据。

助力大数据的未来发展

SAP DATA HUB

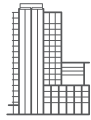
SAP Data Hub 为跨企业服务的数据驱动流程提供了一个集成层，可以在适用于各个用户群体（包括 IT、业务分析师、数据科学家、数据工程团队和数据管理员）的整体环境中处理和编排数据。可以在数字环境中集成和准备数据，为企业制定业务决策提供信息；可以提供包含开源集成、云部署和第三方接口的开放式大数据架构；可以利用大规模的分布式处理和无服务器计算能力带来更出色的性能。有了 SAP Data Hub，您就能借助通用的 SQL 接口、易于使用的建模工具以及包含 SAP HANA® 平台访问权限在内的 Apache Spark 扩展，轻松打包来自各种数据类型的分析结果。这样，您就可以根据整个数据环境的相关信息获得相应的洞察。

红帽 OPENSIFT 容器平台

红帽 OpenShift 容器平台将 Linux® 容器和 Kubernetes 技术带入企业。该平台可帮助企业跨物理、虚拟或公共云基础架构构建、部署和管理新应用和现有应用。红帽是 Kubernetes 开源项目和云原生计算基金会 (CNCF) 的主要贡献者。红帽 OpenShift 容器平台以开源标准为基础，为 SAP Data Hub 提供了久经验证、性能可靠的容器平台。

红帽和 SAP 的集成式解决方案

运行于红帽 OpenShift 容器平台上的 SAP Data Hub 为广大用户提供了一项可为企业应用和用例提供支持的集成式解决方案，并进一步巩固了两大公司之间的稳定合作关系。SAP Data Hub 充分利用 Kubernetes 集群，将各项服务融入到红帽 OpenShift 容器平台的容器中，并将各个组件（主要是 SAP Spark 扩展）部署于 Hadoop 之上。随后，SAP Data Hub 分布式处理功能将在由 Kubernetes 编排的容器中运行分析引擎和服务，并通过 Spark、Hadoop 或直接从云环境中收集大数据。



关于红帽

红帽是世界领先的企业开源软件解决方案供应商，依托强大的社区支持，为客户提供稳定可靠而且高性能的 Linux、混合云、容器和 Kubernetes 技术。红帽帮助客户集成现有和新的 IT 应用，开发云原生应用，在业界领先的操作系统上开展标准化作业，并实现复杂环境的自动化、安全防护和管理。凭借一流的支持、培训和咨询服务，红帽成为《财富》500 强公司备受信赖的顾问。作为众多云提供商、系统集成商、应用供应商、客户和开源社区的战略合作伙伴，红帽致力于帮助企业做好准备，拥抱数字化未来。

销售及技术支持
800 810 2100
400 890 2100

红帽北京办公地址
北京市朝阳区东大桥路 9 号
侨福芳草地大厦 A 座 8 层
邮编: 100020
8610 6533 9300



红帽官方微博



红帽官方微信

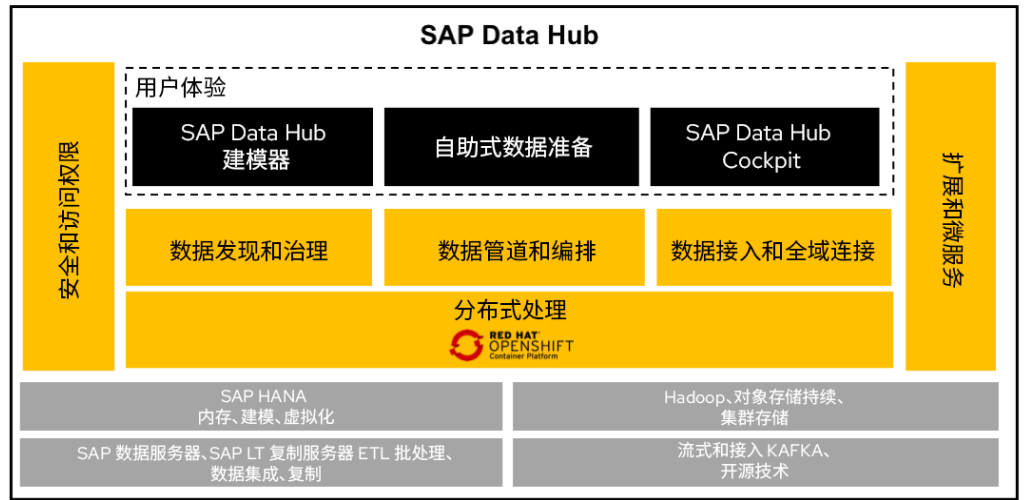


图 1: 红帽 OpenShift 中的 SAP Data Hub 分布式处理

红帽与 SAP 的战略合作

SAP 与红帽之间的合作将业务应用和 IT 基础架构与内在的开放性和灵活性相结合，为客户提供了轻松实现业务模式现代化所需的工具。在企业试图加快开发速度、优化资源和适应市场变化的过程中，IT 运维承载着额外的负担。SAP 与红帽展开合作，通过降低 IT 基础架构复杂性、为实时业务生成有用信息以及帮助企业为持续创新做好准备等方式，帮助企业从容应对当下和未来的重重挑战。

作为 SAP 的首选合作伙伴，红帽与 SAP 工程和 SAP Linux 实验室展开密切合作，确保我们共同的客户和合作伙伴能够借助红帽产品组合取得成功。得益于红帽在开源领域的领导地位以及 SAP 一流的业务软件解决方案，双方长期以来一直保持着良好的合作关系，更是为此次的创新合作奠定了坚实的基础。

总结

借助部署于红帽 OpenShift 容器平台上的 SAP Data Hub，企业可以在久经验证的平台上对整个企业的大数据进行分析。客户可以：

- 编排各种体量、速度和类别的数据。
- 为敏捷开发提供支持。
- 根据需要增加内存中大数据分析资源。
- 通过 SAP HANA 轻松集成 SAP Data Hub 数据。
- 大规模管理大数据分析。

了解更多

欢迎访问 redhat.com/zh/sap，详细了解红帽与 SAP 的合作关系。

欢迎访问 openshift.com/container-platform，详细了解红帽 OpenShift 容器平台。

欢迎访问 sap.com/datahub，详细了解 SAP Data Hub。

如需联系我们，请发送电子邮件至 SAP@redhat.com。