

VISÃO GERAL DAS SUBSCRIÇÕES DO RED HAT OPENSTACK PLATFORM

VISÃO GERAL DA TECNOLOGIA

INTRODUÇÃO

Esta visão geral descreve as opções de subscrição do Red Hat® OpenStack® Platform para ajudar você a escolher a melhor solução para a sua empresa. Entre em contato com o representante responsável por sua conta Red Hat para entender melhor as opções disponíveis e tomar a decisão ideal que atenderá aos requisitos técnicos e corporativos da sua empresa.

OFERTAS DO RED HAT OPENSTACK PLATFORM

Há duas versões de subscrição do Red Hat OpenStack Platform:

1. Red Hat OpenStack Platform
2. Red Hat OpenStack Platform (sem sistema operacional guest)

A única diferença entre as duas versões é que a primeira inclui o direito de usar o Red Hat Enterprise Linux® como sistema operacional guest em um número ilimitado de máquinas virtuais hospedadas pelo OpenStack. Ambas as versões incluem a capacidade de executar o Red Hat OpenStack Platform.

A tabela a seguir apresenta detalhes sobre o software incluso em cada versão:

SOFTWARE INCLUÍDO	RED HAT OPENSTACK PLATFORM	RED HAT OPENSTACK PLATFORM (SEM SISTEMA OPERACIONAL GUEST)
Red Hat Enterprise Linux (sistema operacional bare-metal) <i>Para usar como o sistema operacional sob o OpenStack</i>	X	X
Red Hat Virtualization Kernel-based Virtual Machine (KVM) Hypervisor <i>Para criar e executar máquinas virtuais com o OpenStack</i>	X	X
Red Hat Enterprise Linux High Availability Add-On <i>Para um certo nível de operações contínuas</i>	X	X
Red Hat OpenStack Platform Director <i>Para provisionar e gerenciar nós do OpenStack</i>	X	X



facebook.com/redhatinc
@redhat

linkedin.com/company/red-hat

SOFTWARE INCLUÍDO	RED HAT OPENSTACK PLATFORM	RED HAT OPENSTACK PLATFORM (SEM SISTEMA OPERACIONAL GUEST)
Red Hat OpenStack Platform <i>Para criar uma cloud privada baseada em OpenStack</i>	X	X
Red Hat CloudForms® <i>Para gerenciar máquinas virtuais hospedadas na cloud OpenStack</i>	X	X
Red Hat Enterprise Linux (sistema operacional guest) <i>Para usar como sistema operacional guest em um número ilimitado de máquinas virtuais</i>	X	

TABELA 1. OFERTAS DO RED HAT OPENSTACK PLATFORM

COMO DETERMINAR SE VOCÊ PRECISA DE UMA SUBSCRIÇÃO DO RED HAT OPENSTACK PLATFORM

Qualquer servidor no qual o Red Hat OpenStack Platform é instalado ou executado, ou que seja gerenciado por esse software, precisa de uma subscrição da solução, de acordo com o Apêndice I do contrato corporativo da Red Hat.¹

Com uma subscrição do Red Hat OpenStack Platform, é possível instalar e executar o software incluso em um único servidor com até dois soquetes preenchidos. Se o servidor tiver mais de dois soquetes, você poderá adicionar mais subscrições até que o número permitido de soquetes seja maior ou igual ao número de soquetes preenchidos no servidor. Por exemplo:

CASO DE USO	SUBSCRIÇÕES NECESSÁRIAS
Um servidor com apenas um soquete. O soquete está preenchido com uma unidade central de processamento (CPU).	Uma subscrição. Cada subscrição da Red Hat abrange até dois soquetes.
Um servidor com dois soquetes. Um soquete é preenchido com uma CPU.	Uma subscrição.
Um servidor com dois soquetes. Ambos são preenchidos com uma CPU.	Uma subscrição.
Um servidor com oito soquetes. Todos os oito soquetes estão preenchidos com CPUs.	Quatro subscrições. Com quatro subscrições abrangendo até dois soquetes por subscrição, você terá cobertura para até oito soquetes no servidor.

TABELA 2. CASOS DE USO DE SERVIDOR

¹ <https://access.redhat.com/support/offerings/production/sla>

COMO COMPOR SEU PEDIDO DE SUBSCRIÇÕES

Para determinar a subscrição do Red Hat OpenStack Platform necessária para cada servidor em uma implantação de cloud privada, analise a função que o servidor realizará.

O modelo de implantação do Red Hat OpenStack Platform inclui dois conceitos principais: undercloud e overcloud.

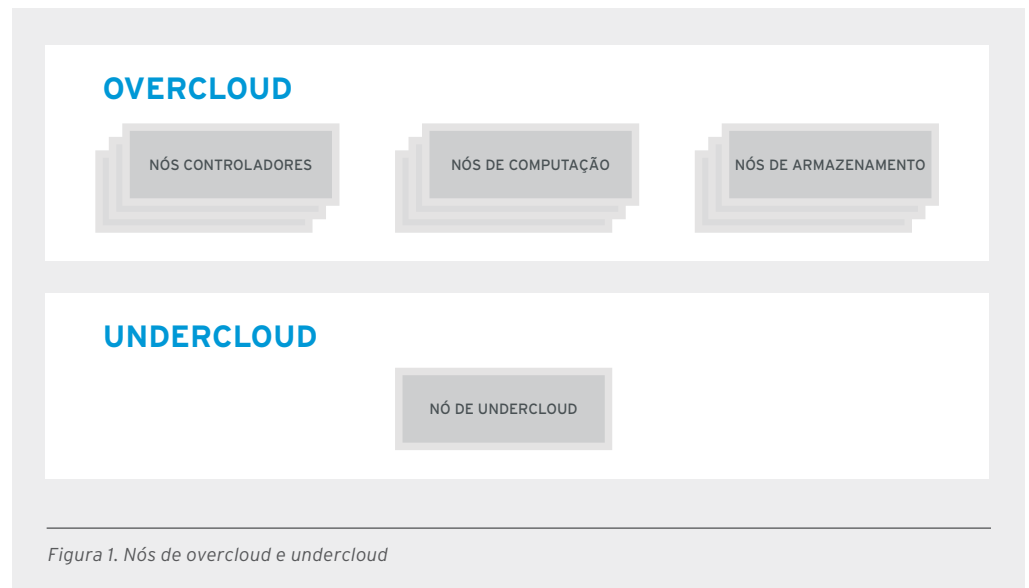


Figura 1. Nós de overcloud e undercloud

UNDERCLOUD

A undercloud instala, configura e gerencia a overcloud. Normalmente, a função de ser undercloud é atribuída a um único servidor. A prática recomendada é instalar os seguintes componentes do software nas máquinas virtuais no servidor undercloud:

- Red Hat OpenStack Platform Director
- Red Hat CloudForms

Como esse servidor usa o Red Hat OpenStack Platform e executará máquinas virtuais com o Red Hat Enterprise Linux como sistema operacional guest, é necessário adquirir uma subscrição do Red Hat OpenStack Platform.

OVERCLOUD

A overcloud tem todos os componentes necessários para executar a cloud privada. Os servidores que hospedam a overcloud geralmente recebem uma das três funções a seguir:

- **Controlador:** nós que fornecem administração, sistema de rede e alta disponibilidade para o ambiente OpenStack.
- **Computação:** nós que fornecem recursos computacionais para o ambiente OpenStack.
- **Armazenamento:** nós que fornecem armazenamento para o ambiente OpenStack.

É necessário fazer considerações diferentes sobre a subscrição para cada função:

CONTROLADOR

No caso dos nós controladores, leve em consideração se máquinas virtuais serão implantadas nesse servidor. Se você não for implantar máquinas virtuais (o caso de uso mais provável) ou se as máquinas virtuais implantadas nesse servidor não usarem o Red Hat Enterprise Linux como sistema operacional guest, adquira a subscrição Red Hat OpenStack Platform (sem sistema operacional guest) para o servidor.

Mas se você for implantar máquinas virtuais no nó controlador e usar o Red Hat Enterprise Linux como sistema operacional guest, adquira a subscrição Red Hat OpenStack Platform para o servidor.

COMPUTAÇÃO

No caso dos nós de computação, leve em consideração se você quer usar o Red Hat Enterprise Linux como sistema operacional guest em qualquer uma das máquinas virtuais hospedadas nesse tipo de servidor. Se você for usar o Red Hat Enterprise Linux como sistema operacional guest, adquira a subscrição Red Hat OpenStack Platform para o servidor.

No entanto, se quiser usar outro sistema operacional como guest, por exemplo, o Windows, ou subscrições independentes do Red Hat Enterprise Linux Server ou do Red Hat Enterprise Linux for Virtual Datacenters, adquira a subscrição Red Hat OpenStack Platform (sem sistema operacional guest) para o servidor.

Observação: uma cloud OpenStack pode incluir nós de computação mesmo que a carga de trabalho seja executada no servidor bare-metal, e não em uma máquina virtual. É necessário atribuir a subscrição Red Hat OpenStack Platform (sem sistema operacional guest) a esses nós de computação porque eles usarão o componente Ironic do OpenStack e aproveitarão os serviços OpenStack Keystone (identidades), Nova (computação), Neutron (rede), Glance (imagens) e Swift (objetos).

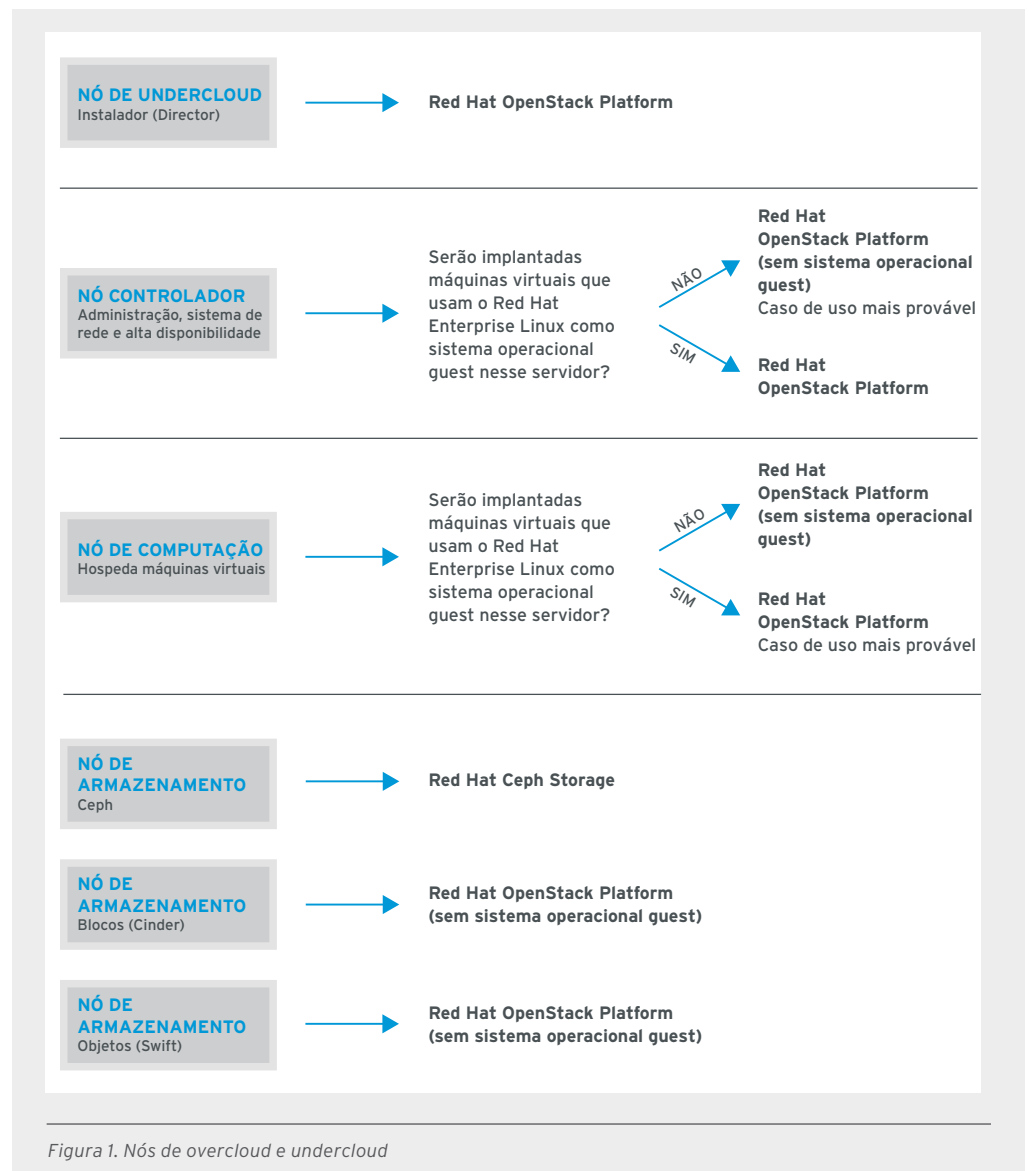
ARMAZENAMENTO

No caso dos nós de armazenamento, leve em consideração o tipo de armazenamento que será usado:

- **Nós de armazenamento do Ceph:** adquira subscrições do Red Hat Ceph Storage para esses servidores.
- **Nós de armazenamento em blocos (Cinder):** adquira subscrições Red Hat OpenStack Platform (sem sistema operacional guest) para esses servidores.
- **Nós de armazenamento de objetos (Swift):** adquira subscrições Red Hat OpenStack Platform (sem sistema operacional guest) para esses servidores.

ÁRVORE DE DECISÃO SOBRE QUAL SUBSCRIÇÃO ADQUIRIR

Depois de entender as quatro funções que um servidor pode ter em uma cloud baseada no Red Hat OpenStack Platform, use a árvore de decisão abaixo para determinar qual subscrição deve ser adquirida para cada servidor:



RED HAT CLOUDFORMS

Cada subscrição do Red Hat OpenStack Platform inclui uma versão do Red Hat CloudForms. Esse software foi incluso para ser usado como ferramenta de gerenciamento da cloud após a implantação do Red Hat OpenStack Platform.

Ele contém o conjunto completo de funcionalidades da oferta independente do Red Hat CloudForms. No entanto, só é possível usá-lo para gerenciar máquinas virtuais hospedadas pelo Red Hat OpenStack Platform. Não é possível usá-lo com nenhuma outra plataforma de virtualização.

Por exemplo, imagine um servidor que usa o Red Hat OpenStack Platform para criar e executar máquinas virtuais. A versão inclusa do Red Hat CloudForms é capaz de gerenciar todas as máquinas virtuais hospedadas nesse servidor.

No entanto, se a cloud privada tiver uma combinação de servidores computacionais que usam Red Hat OpenStack Platform, VMware vSphere e máquinas virtuais hospedadas no Amazon EC2, a subscrição inclusa do Red Hat CloudForms somente poderá ser usada para gerenciar as máquinas virtuais hospedadas no Red Hat OpenStack Platform.

Além disso, observe que essa política é diferente do Red Hat Cloud Infrastructure, que inclui uma versão do Red Hat CloudForms que pode ser usada para gerenciar máquinas virtuais executadas em um hipervisor sem certificação da Red Hat (ESXi ou Hyper-V).

PROGRAMA DE AQUISIÇÃO	INCLUI O RED HAT CLOUDFORMS?
Comercial	Sim
Fabricante original do equipamento (OEM)	Sim
Integrado	Não
Provedor de serviços	Sim

TABELA 3. INCLUSÃO DO RED HAT CLOUDFORMS EM PROGRAMAS DE AQUISIÇÕES

RED HAT CEPH STORAGE

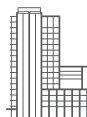
As subscrições do Red Hat OpenStack Platform e do Red Hat Cloud Infrastructure incluem um software que possibilita usar o Red Hat Ceph Storage com o Red Hat OpenStack Platform. Esse software inclui ferramentas de instalação, gerenciamento e monitoramento do Ceph.

No entanto, o software do Red Hat Ceph Storage necessário para os nós de armazenamentos não está incluso. Esse componente de software é chamado de daemon de armazenamento de objetos (OSD) do Red Hat Ceph Storage. Trata-se do OSD do sistema de arquivos distribuídos do Ceph. Ele é responsável por armazenar objetos em um sistema de arquivos local e fornecer acesso a eles usando a rede. Esse componente de software está disponível apenas nas SKUs do Red Hat Ceph Storage.

Para expandir a capacidade do Red Hat Ceph Storage para a produção, adquira qualquer subscrição do Red Hat Ceph Storage, que começam com 256 TB. Para mais informações sobre as soluções Red Hat Ceph Storage, acesse redhat.com/pt-br/technologies/storage/ceph.

PROGRAMA DE AQUISIÇÃO	O RED HAT CEPH STORAGE É FORNECIDO GRATUITAMENTE PARA COMPRADORES DESSE PROGRAMA?
Comercial	Sim
OEM	Não
Integrado	Não
Provedor de serviços	Não

TABELA 4. INCLUSÃO DO RED HAT CEPH STORAGE EM PROGRAMAS DE AQUISIÇÕES



SOBRE A RED HAT

A Red Hat é a líder mundial no fornecimento de soluções de software open source, utilizando uma abordagem de parceria com as comunidades para oferecer tecnologias confiáveis e de alto desempenho de cloud, Linux, middleware, armazenamento e virtualização. A Red Hat conta com premiados serviços de suporte, treinamento e consultoria. Como um hub de conectividade em uma rede global de empresas, parceiros e comunidades open source, a Red Hat ajuda a criar tecnologias relevantes e inovadoras que permitem a ampliação recursos disponíveis e preparam os clientes para o futuro da TI.

Saiba mais em <http://www.redhat.com/pt-br>

AMÉRICA LATINA
+54 11 4329 7300
latammktg@redhat.com

BRASIL
+55 11 3629 6000
marketing-br@redhat.com



facebook.com/redhatinc
@redhat
linkedin.com/company/red-hat

br.redhat.com
#f13646_0918

OPÇÃO DE GERENCIAMENTO INTELIGENTE

O Red Hat OpenStack Platform e o Red Hat OpenStack Platform (sem sistema operacional guest) têm subscrições que incluem recursos de gerenciamento inteligente. São elas:

- Red Hat OpenStack Platform com gerenciamento inteligente
- Red Hat OpenStack Platform (sem sistema operacional guest) com gerenciamento inteligente

Essas subscrições fornecem o módulo que permite usar o Servidor Red Hat Satellite como a ferramenta de gerenciamento do ciclo de vida do software da Red Hat incluso na subscrição.

OPÇÕES DE CICLO DE VIDA

Com o lançamento da versão 10 do Red Hat OpenStack Platform, foi feita uma alteração nos períodos de ciclo de vida, com base no feedback dos clientes. Sendo assim, é possível atender as demandas dos clientes de acordo com necessidades específicas. Por exemplo, há os clientes que desejam ter acesso à tecnologia mais recente do OpenStack assim que são disponibilizadas, como há os clientes que desejam manter tudo padronizado em uma única versão pelo maior período possível.

Para atender a essas demandas, o ciclo de vida do Red Hat OpenStack Platform deixa de ser de três anos para cada lançamento principal. Em vez disso, você poderá escolher entre o ciclo de vida de um ano (padrão) ou de três anos (vida longa). Com a versão de ciclo de vida longo de três anos, você também terá a opção de adquirir o Suporte de Ciclo de Vida Estendido (ELS) por até dois anos adicionais. Os períodos de ciclo de vida para a versão 10 e posterior são:

- Versão 10 (baseada na versão upstream "Newton" da comunidade do OpenStack) - três anos (com a opção de adquirir até dois anos adicionais).
- Versão 11 (baseada na versão upstream "Ocata") - um ano.
- Versão 12 (baseada na versão upstream "P") - um ano.
- Versão 13 (baseada na versão upstream "Q") - três anos (com a opção de adquirir até dois anos adicionais).

Os clientes podem escolher a versão que querem implantar de acordo com as próprias metas. Aqueles que desejam ter a tecnologia mais recente podem migrar de uma versão para outra assim que elas forem disponibilizadas. Isso proporciona a esses clientes acesso às tecnologias mais recentes do OpenStack assim que lançadas pela comunidade upstream. Os clientes que desejam implantar uma determinada versão por um longo tempo podem escolher a versão de vida longa. As versões 10, 13, 16 e assim por diante permitem aos clientes manter tudo padronizado de acordo com uma única versão por até cinco anos.

Há muitos fatores que devem ser levados em consideração ao decidir com que frequência sua empresa realizará upgrades do Red Hat OpenStack Platform. Converse com o representante responsável por sua conta Red Hat para determinar a opção ideal para a sua empresa.

Para saber mais sobre o ciclo de vida do Red Hat OpenStack Platform, acesse a página correspondente no Portal do Cliente, em <https://access.redhat.com/support/policy/updates/openstack/platform/>.