

# Castilla-La Mancha transforma su enfoque de las TI para ofrecer servicios digitales a sus ciudadanos de la mano de Red Hat OpenShift

**Castilla-La Mancha****Software y servicios**

Red Hat Cloud Suite  
Red Hat® OpenShift®  
Container Platform  
Red Hat Virtualization  
Red Hat Consulting

**Socio**

Dominion Digital

Con el objetivo de ofrecer servicios digitales a sus 2 millones de ciudadanos, el gobierno regional de la comunidad autónoma de Castilla-La Mancha necesitaba cambiar su enfoque de las TI y adoptar una infraestructura más eficiente, basada en microservicios. Mediante la creación de un entorno central y automatizado para las operaciones de desarrollo y producción, basado en Red Hat OpenShift y con el soporte técnico de un enfoque DevOps, Castilla-La Mancha ha reducido los plazos de desarrollo y entrega correspondientes a servicios digitales más personalizados.

**Administración pública**

**2 millones** de ciudadanos  
**60 000** empleados

**Ventajas**

- Fundamentos sólidos y bien establecidos para dar cabida a servicios digitales más personalizados
- Agilización de los plazos de salida al mercado, con una metodología eficiente de DevOps y desarrollo en modelo de autoservicio
- Mejoras en la seguridad gracias a software empresarial compatible de código abierto proporcionado por Red Hat

«Nuestras herramientas electrónicas para servicios de administración funcionan de maravilla. Miles de ciudadanos las están usando. Todos nuestros nuevos servicios se diseñarán de acuerdo con los principios de accesibilidad y movilidad multicanal, sobre la base de nuestra infraestructura Red Hat».

**Juan Pedro de Ruz**

Jefe de Área de Tecnologías de la Información y Comunicaciones,  
Junta de Comunidades de Castilla-La Mancha

[facebook.com/redhatinc](https://facebook.com/redhatinc)

@RedHat

[linkedin.com/company/red-hat](https://linkedin.com/company/red-hat)[redhat.com](https://redhat.com)

« Antes, mantener departamentos y procesos separados para tareas de desarrollo y operaciones implicaba actualizar las aplicaciones ya existentes, lo cual nos llevaba unos 60 días. Ahora, trabajando con un enfoque de autoservicio más ágil, todo el mundo y todas las herramientas necesarias están en un mismo lugar».

**Juan Pedro de Ruz**  
Jefe de Área de Tecnologías de la Información y Comunicaciones,  
Junta de Comunidades de Castilla-La Mancha

## Crear servicios digitales de administración pública para una de las regiones más extensas de España

Por superficie, Castilla-La Mancha es la tercera mayor comunidad autónoma de España, con un área de casi 80 000 kilómetros cuadrados. En dicha extensión viven más de 2 millones de ciudadanos, repartidos por 919 municipios. Todo bajo la administración del gobierno regional. Con el fin de mejorar sus servicios, la Dirección General de Administración Digital de esa comunidad se propuso adoptar estrategias de desarrollo más ágiles y prestar sus servicios a través de canales digitales, pero sin interrumpir la prestación de servicios de cara al público.

«Queremos ser más rápidos a la hora de diseñar e implementar nuevos servicios, pero sin que esos mismos servicios dejen de estar disponibles para nuestros funcionarios y para la población», explicó Juan Pedro de Ruz, Jefe de Área de Tecnologías de la Información y Comunicaciones del gobierno autonómico.

Sin embargo, el entorno de TI que había heredado ese departamento carecía de las capacidades reactivas y la flexibilidad requeridas para apoyar los esfuerzos destinados a la modernización. Los procesos de gestión eran lentos y se registraban retrasos muy prolongados en las transiciones de proyectos que cambiaban de manos entre equipos y fases.

A fin de solventar estas dificultades y abrir el camino a los nuevos servicios digitales, Castilla-La Mancha decidió establecer un enfoque centrado en la automatización integral, apoyado sobre una plataforma de TI eficiente, basada en los microservicios.

## Construir una plataforma de contenedores integrada con soluciones empresariales de código abierto proporcionadas por Red Hat

El Área de Tecnologías evaluó varias soluciones potenciales. Un clúster de Kubernetes basado en tecnología de IBM resultó ser inviable económicamente, debido al coste que suponía la formación del personal. Además, preocupaba su idoneidad para adaptar la escala del sistema a las necesidades futuras. Las soluciones propuestas por VMware vSphere Integrated Containers y Docker Enterprise Edition (EE) no garantizaban el nivel de madurez exigido para su uso en proyectos de producción dentro del ámbito de la administración pública. En su lugar, Castilla-La Mancha se decantó por desplegar una plataforma de contenedores OpenShift de Red Hat (OpenShift Container Platform), a tenor de los resultados positivos que había cosechado en los análisis de mercado y tras superar una serie de pruebas de concepto muy satisfactorias.

La plataforma de contenedores Red Hat OpenShift Container Platform forma parte de la suite Red Hat Cloud Suite y consiste en una plataforma para aplicaciones basada en Kubernetes, que posibilita la ejecución más eficiente de tareas de desarrollo, despliegue y gestión, tanto en infraestructuras físicas in situ como en la nube. La Red Hat Cloud Suite proporciona una interfaz y tecnología comunes para desarrollo, operaciones, administradores de TI y líneas de negocio. Castilla-La Mancha emplea esta solución para dar soporte a sus aplicaciones y su infraestructura en régimen de plataforma como servicio (Platform-as-a-Service, PaaS).

La adopción del software de Red Hat por parte del gobierno autónomo castellano-manchego fue gestionada por Dominion Digital, un socio colaborador local de Red Hat, en cooperación con los servicios de consultoría de Red Hat Consulting y de un arquitecto de Red Hat. En la actualidad, Dominion proporciona servicios de mantenimiento y asistencia técnica permanente.

Esta infraestructura basada en contenedores y microservicios sirve hoy de sustento para un amplio catálogo de sistemas digitales esenciales para la administración pública, como el archivo electrónico centralizado de la organización, un entorno de desarrollo GitLab y funciones de comunicación corporativa mediante chat. El Área de Tecnologías de la Información y Comunicaciones también utiliza OpenShift para su sistema de notificaciones electrónicas y para ejecutar el procesamiento de datos telemáticos. Además, la misma plataforma brinda alojamiento a muchos de los más de 1.000 servicios digitales que la Junta ofrece a los ciudadanos. Servicios como solicitudes de permisos o pago de facturas.

## **Más velocidad para implantar servicios personalizados, con un desarrollo coherente, sólido y con capacidad de reacción**

### **Personalización avanzada de servicios digitales**

Con una infraestructura centralizada que presta apoyo tanto a sus entornos de desarrollo back-end como a los servicios orientados de cara al público, Castilla-La Mancha tiene la oportunidad de ofrecer servicios personalizados más rápidamente y a un segmento de ciudadanos mucho más amplio. Dichos servicios incluyen notificaciones digitales y ayudas financieras en concepto de transporte, vivienda y otras necesidades. Una vez lanzados, los servicios se pueden personalizar para que encajen con las características de cada ciudadano, en consonancia con requisitos, cambios legislativos y otros factores.

«Queremos poner los servicios públicos autonómicos a disposición de todo el mundo que viva en la región, estén donde estén. Aspiramos a que el canal digital sea el preferido y trabajamos de forma proactiva para ofrecer servicios personalizados para cada persona», anuncia Ruz. «OpenShift nos sirve de base fundamental. Sabemos que son unos cimientos seguros y nos permiten centrarnos en proporcionar servicios personalizados e innovadores».

### **Más eficiencia y plazos más cortos para lanzar soluciones, gracias a la metodología DevOps en régimen de autoservicio**

Anteriormente, el equipo de desarrollo castellano-manchego se veía en la obligación de solicitar recursos de aprovisionamiento de producción al equipo de operaciones de TI, lo cual causaba retrasos y fricciones entre los dos departamentos, aislados. Con los equipos y procesos separados, actualizar las aplicaciones desplegadas requería no menos de 60 días.

Pero gracias a la adopción de una metodología DevOps, los proyectos que ahora se desarrollan en Castilla-La Mancha son auténticas iniciativas interdisciplinarias, colaborativas, que involucran a todos los equipos: desde infraestructura hasta asistencia al usuario, pasando por desarrollo y operaciones. Además, el Área de Tecnologías de la Información y las Comunicaciones ha implementado capacidades de desarrollo en régimen de autoservicio, con el soporte técnico de Red Hat OpenShift.

Como resultado, se acelera el desarrollo y la entrada en funcionamiento de nuevos servicios y funciones, así como la resolución de cualquier problema.

«Al trabajar con una estrategia de autoservicio más ágil, todo el mundo y todas las herramientas necesarias están en un mismo lugar. Nuestros desarrolladores disponen de nuevas herramientas y recursos para implicarse en los proyectos de principio a fin. Si hay algo que no funciona o no rinde como debiera, pueden corregirlo y volver a poner el sistema en marcha sin perder tiempo», añade Ruz.

### **Más seguridad, a través del software empresarial compatible**

Trabajar con Red Hat y Dominion Digital durante la implementación de su entorno de OpenShift ayudó a que el gobierno autonómico castellano-manchego solucionase más fácilmente las dificultades que traía aparejadas la nueva tecnología y se familiarizase con sus posibilidades sin correr graves riesgos.

«Antes, cuando algo no funcionaba bien, no sabíamos si el motivo era que fallaba alguna aplicación o se había producido un error en la infraestructura subyacente», cuenta Ruz. «Tras adquirir experiencia en la configuración del entorno de producción, trabajando junto a nuestros socios, tan solo hicieron falta tres meses para implementar la producción».

Desde dicha implementación, la posibilidad de utilizar software empresarial de código abierto ha contribuido a mejorar la seguridad en TI de Castilla-La Mancha, ya que ha simplificado la detección, la resolución y el seguimiento de errores, fallos y otros problemas. Además, utilizar imágenes de contenedores certificadas procedentes de Red Hat ayuda a que el Área de TIC se asegure de suministrar código de alta calidad para el entorno de la plataforma de contenedores OpenShift.

«Trabajar con tecnología empresarial compatible de Red Hat nos ha ayudado a ganar en fiabilidad, ha acortado los plazos para resolver problemas y nos ha ahorrado recursos que necesitaríamos para tareas de mantenimiento y análisis de seguridad», explica Ruz. «Red Hat ofrece una asistencia técnica muy experimentada y sus tecnologías se caracterizan por tener ciclos de vida útil pensados para e largo plazo, lo cual nos da más confianza».

## Agilidad y apertura: siempre en el centro de atención

En estos momentos, Castilla-La Mancha está planificando la implementación de la tecnología de inicio único de sesión (SSO) de Red Hat para proporcionar a cada empleado y cada ciudadano acceso a los servicios basados en Red Hat mediante un único conjunto de credenciales. El Área de las TIC también tiene previsto implementar varios servicios nuevos en la plataforma, incluida la gestión de servicios educativos y servicios de atención social corporativa.

Asimismo, el gobierno autonómico también sopesa la posibilidad de incorporar Red Hat 3scale API Management y Red Hat Process Automation a su entorno de TI, para perfeccionar la administración de sus infraestructuras.

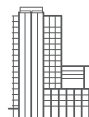
«Nuestras herramientas de administración electrónica funcionan de maravilla», afirma Ruz. «Miles de ciudadanos las están usando. Estamos dando pasos firmes adelante con el uso de este modelo de TI avanzado y pensamos seguir buscando nuevas formas de estimular aún más el rendimiento, la agilidad y la apertura de la plataforma. Todos nuestros nuevos servicios se diseñarán de acuerdo con los principios de accesibilidad y movilidad multicanal, sobre la base de nuestra infraestructura Red Hat».

## Acerca de la Junta de Comunidades de Castilla-La Mancha

El gobierno regional de Castilla-La Mancha se encarga de administrar la comunidad autónoma de Castilla-La Mancha, tal y como dispone el Estatuto de Autonomía publicado por el Boletín Oficial del Estado del 16 de agosto de 1982. Castilla-La Mancha está ubicada en el corazón de la Península Ibérica y abarca un área de 80 000 kilómetros cuadrados aproximadamente, dividida en cinco provincias: Albacete, Ciudad Real, Cuenca, Guadalajara y Toledo. Es el hogar de más de 2 millones de habitantes.

## Acerca de Red Hat

Red Hat es el proveedor líder mundial de soluciones de software de código abierto para empresas, que utiliza un enfoque basado en la comunidad para ofrecer tecnologías fiables y de alto rendimiento de Linux, nube híbrida, contenedores y Kubernetes. Red Hat ayuda a los clientes a integrar aplicaciones informáticas nuevas y existentes, desarrollar aplicaciones nativas de la nube, estandarizar mediante nuestro sistema operativo líder del sector, así como automatizar, proteger y gestionar entornos complejos. Los servicios de asistencia, formación y consultoría galardonados convierten a Red Hat en un asesor de confianza para las empresas de la lista Fortune 500. Como socio estratégico de proveedores de nube informática, integradores de sistemas, proveedores de aplicaciones, clientes y comunidades de código abierto, Red Hat puede ayudar a las organizaciones a prepararse para el futuro digital.



facebook.com/redhatinc  
@RedHat

linkedin.com/company/red-hat

**Norteamérica**  
1 888 REDHAT1  
www.redhat.com

**Europa, Oriente Medio  
y África**  
00800 7334 2835  
europe@redhat.com

**Asia-Pacífico**  
+65 6490 4200  
apac@redhat.com

**América Latina**  
+54 11 4329 7300  
info-latam@redhat.com