

Scopri

il

*futuro*

Guida per dirigenti IT all'epoca  
dell'innovazione costante



# Sommario



# Adattamento all'innovazione costante

## Una nuova normalità

Nel contesto dell'IT, le innovazioni non sono un'eccezione, ma la normalità. Di fatto, i cambiamenti gradualmente non esistono più e le rivoluzioni si susseguono senza sosta. Le nuove tecnologie ribaltano lo status quo alla velocità della luce, costringendo le aziende ad adeguarsi per mantenersi competitive.

Per i dirigenti è imprescindibile restare al passo con le tendenze emergenti, prevederne l'impatto e prepararsi in modo proattivo ai cambiamenti che provocano.

Risolvere i problemi che emergono con soluzioni temporanee non è più sufficiente. Questo approccio può aiutare in una situazione contingente, ma spesso causa l'isolamento dei sistemi, aumenta la complessità e ostacola l'innovazione a lungo termine. Per un'azienda all'avanguardia è fondamentale realizzare una base tecnologica resiliente, ovvero creare un ambiente che favorisca l'innovazione e liberi dai rigidi vincoli dei sistemi obsoleti. Per farlo, occorre promuovere una cultura e una base capaci di adeguarsi e di crescere insieme all'azienda, per cogliere le opportunità e affrontare i cambiamenti con fiducia.

Da sempre, Red Hat prospera dove c'è cambiamento, rivoluzionando i modelli convenzionali con l'innovazione dell'open source. Dopo tutto, il ritmo veloce dell'innovazione è alla base del software open source. Abbiamo promosso le trasformazioni tecnologiche da Linux® ai container, a Kubernetes e oltre, aiutando le aziende a trasformare i cambiamenti in nuove opportunità con l'innovazione open source. Fulcro della nostra storia è l'impegno alla collaborazione e allo sviluppo promosso dalla community, per permettere alle aziende di adottare l'innovazione senza timori.

Questa guida, che attinge a decenni di esperienza e know-how di Red Hat nell'open source, presenta le strategie e gli strumenti più utili nell'epoca di innovazione costante che stiamo attraversando. Ti aiuterà a capire come sfruttare le tecnologie rivoluzionarie oggi più diffuse, consentendoti di orientarti con sicurezza in questo periodo storico caratterizzato da innovazioni e cambiamenti costanti.

## Secondo una recente analisi<sup>1</sup>:

- L'innovazione tecnologica è lo stimolo n. 1 alla trasformazione aziendale. Il balzo rispetto alla 6° posizione occupata nel 2022 è dovuto ai progressi dell'IA generativa.
- I dirigenti intervistati affermano che la tecnologia è la principale motivazione al cambiamento. Il 61% prevede un'ulteriore accelerata del ritmo dell'innovazione tecnologica.
- Quasi la metà dei dirigenti (47%) afferma di non sentirsi completamente preparato alla velocità di accelerazione dei cambiamenti tecnologici.

<sup>1</sup> Report di Accenture, "[Pulse of change: 2024 index](#)", 12 gennaio 2024.

# Dalla novità alla normalità

## Innovare e sostituire: come trovare il giusto equilibrio

### Cos'è l'innovazione, e perché continuiamo a scriverne?

Sebbene il termine "innovazione" possa suonare abusato, il suo significato è ancora molto importante. Con innovazione non intendiamo solo l'improvviso cambiamento, ma le ripercussioni causate dall'evoluzione tecnologica continua, le nuove modalità di agire che sostituiscono quelle precedenti e l'emergere di nuove opportunità.

#### L'innovazione costante è la nuova rivoluzione.

L'unica costante è il cambiamento continuo in azienda. Gli avanzamenti tecnologici si susseguono a un ritmo inarrestabile, ridefiniscono i settori e mettono in discussione i tradizionali modelli aziendali. Oggi la capacità di adattarsi e sapersi innovare è una priorità assoluta. Per avere successo in quest'epoca all'insegna dell'innovazione costante, le attività devono avere un atteggiamento flessibile e pronto ai cambiamenti continui.

Per evolversi, è fondamentale passare da una modalità reattiva a una proattiva, con l'adozione di un approccio incentrato sulla piattaforma che trasforma un atteggiamento reattivo e sempre in difficoltà nell'affrontare le nuove sfide in uno proattivo, la cui base tecnologica è naturalmente adattabile e pronta al cambiamento.

"Le aziende sono più propense a reagire all'innovazione che non a promuoverla."<sup>2</sup>



**-9 punti**

Meno propensa  
a promuovere  
l'innovazione

**+7 punti**

Più propensa  
a reagire  
all'innovazione

Tutte le variazioni alle percentuali nelle risposte  
si riferiscono ai valori su base annua.

<sup>2</sup> "2024 AlixPartners Disruption Index", 9 gennaio 2024.

## L'innovazione sotto diversi aspetti

L'innovazione non è un fenomeno universale, ma può assumere diverse forme, ognuna caratterizzata da sfide e opportunità. Per anticipare il cambiamento e reagire ad esso in modo efficiente, i dirigenti devono saper riconoscere i diversi tipi di innovazione.

### Innovazione tecnologica

È l'emergere delle nuove tecnologie che rende obsoleti i prodotti, i servizi o i processi esistenti, come nel caso della fotografia digitale che ha rivoluzionato il settore delle pellicole o l'impatto del cloud computing sulle infrastrutture IT tradizionali.

- **Domande chiave per i dirigenti:** Qual è il livello di adattabilità del nostro stack tecnologico? Siamo in grado di integrare velocemente le nuove tecnologie? Abbiamo le competenze e le persone giuste per utilizzare gli strumenti e le piattaforme emergenti?

### Innovazione del contesto competitivo

Corrisponde all'emergere di nuovi protagonisti o competitor innovativi che modificano i ruoli consolidati sul mercato, proponendo ad esempio prodotti all'avanguardia, strategie di prezzo rivoluzionarie o nuovi approcci per l'accesso ai mercati.

- **Domande chiave per i dirigenti:** Quanto è solido il nostro brand? Qual è il livello di fidelizzazione dei nostri clienti? Sappiamo differenziarci in modo efficace? Siamo in grado di competere in un contesto in continua evoluzione?

### Innovazione dei modelli aziendali

L'emergere di nuovi modelli aziendali trasforma il modus operandi consolidato di un settore, come è accaduto con le applicazioni di ride-sharing per il settore dei taxi o la diffusione dei servizi a sottoscrizione che ha rivoluzionato i tradizionali modelli di proprietà del software.

- **Domande chiave per i dirigenti:** Quanto è versatile il nostro modello aziendale? Siamo pronti a modificare la nostra proposta di valore o il flusso di fatturato, se necessario? Disponiamo della necessaria flessibilità per rispondere alle aspettative in evoluzione dei clienti?

### Innovazione delle partnership e dei fornitori

Le variazioni nell'ecosistema del partner o dei fornitori incidono molto sulle attività aziendali, che si tratti di cambiamenti della catena di distribuzione, di modifiche delle priorità dei partner, o dell'adozione di nuovi modelli collaborativi.

- **Domande chiave per i dirigenti:** Qual è il nostro livello di dipendenza dai principali partner e fornitori? Sono stati predisposti piani di emergenza? Siamo in grado di adattarci alle variazioni dell'ecosistema?

Il 63%

dei dirigenti anticipa un significativo cambiamento dei propri modelli aziendali per i prossimi due anni, a causa di forze dirompenti.<sup>2</sup>

<sup>2</sup> "2024 AlixPartners Disruption Index", 9 gennaio 2024.



## Valuta la tua capacità di adattamento per gestire il cambiamento

Ogni innovazione genera sfide esclusive e la capacità di adattarsi ad essa dipende da vari fattori tra cui:



### Agilità aziendale

Con quale agilità la tua azienda può reagire al cambiamento e adottare nuove modalità di lavoro?



### Talenti e competenze

La tua azienda dispone delle competenze e delle persone giuste per utilizzare le tecnologie emergenti e gestire l'innovazione?



### Leadership e cultura

La cultura della tua azienda incoraggia innovazione, sperimentazione e assunzione di rischi?



### Preparazione tecnologica

La piattaforma tecnologica in uso è la base per l'innovazione futura o è pensata per risolvere i problemi contingenti? È bene individuare soluzioni estensibili e adattabili, che si integrino con le altre tecnologie senza difficoltà.



## Oltre il 60%

dei CEO intervistati ritiene che la velocità di adattamento della propria azienda non sia sufficiente per stare al passo con l'innovazione.<sup>2</sup>



### Aspetto chiave

Valuta con onestà le capacità della tua azienda di gestire i diversi tipi di innovazione: solo così potrai identificare i punti di forza e di debolezza, risolvere in modo proattivo i potenziali problemi e sfruttare al meglio le nuove opportunità.

<sup>2</sup> "2024 AlixPartners Disruption Index", 9 gennaio 2024.

## Ciclo di innovazione e identificazione delle opportunità

Il processo di innovazione non avviene con un evento singolo, ma è un ciclo continuo di fasi: le nuove tecnologie emergono, prendono piede e infine rimodellano i settori. Comprendere questa successione consente alle aziende di anticipare il cambiamento e di stabilire una posizione strategica.

Immagina le onde che si infrangono su una spiaggia. Alcune sono lievi increspature, altre flutti impetuosi. Ogni onda rappresenta un cambiamento tecnologico. Nell'oceano dei milioni di progetti open source, Red Hat ha scelto di identificare le onde che avranno il maggior impatto, cioè le tecnologie open source in grado di cambiare l'ambiente, e di aiutare i propri clienti a cavalcarle nel modo più proficuo.

Abbiamo navigato in queste acque già molte volte, dall'avvento della virtualizzazione alla rivoluzione dei container, dall'emergere dell'orchestrazione cloud native all'adozione delle architetture di cloud ibrido. Poiché conosciamo i cicli dell'evoluzione, possiamo aiutare le aziende a scegliere in modo consapevole le tecnologie da adottare.



# Come scegli l'onda da cavalcare?

## Seguici.

Red Hat, ad esempio, contribuisce ai principali progetti open source della Cloud Native Computing Foundation (CNCF), che supportano e velocizzano l'innovazione nel cloud ibrido. Tramite Red Hat OpenShift, Red Hat offre ai clienti l'innovazione open source che garantisce una base coerente per il cloud ibrido, per la creazione e la scalabilità delle applicazioni containerizzate.<sup>4</sup>

<sup>3</sup> Cloud Native Computing Foundation, "[Cloud native landscape projects and products](#)", consultato a settembre 2024.

<sup>4</sup> Cloud Native Computing Foundation, "[Kubernetes home dashboard](#)", consultato a settembre 2024.

Un aspetto inevitabile del ciclo è la sostituzione. L'emergere di nuove modalità di agire implica l'obsolescenza di quelle esistenti, creando sfide e opportunità. Le aziende devono rinnovare i processi, riaddestrare il personale e adottare nuovi strumenti, ma ciò consente anche di scoprire nuovi percorsi di innovazione e crescita. Ad esempio, le risorse che dipendono dai sistemi convenzionali possono essere indirizzate verso iniziative strategiche che promuovono il progresso dell'azienda.

La dicotomia sta nel trovare l'equilibrio tra gli approcci tradizionali e le opportunità future. Le aziende non possono abbandonare i sistemi chiave da un giorno all'altro, ma nemmeno ignorare le tecnologie emergenti. Si tratta quindi di trovare il giusto equilibrio tra modernizzare dove necessario e adottare in modo strategico le nuove soluzioni.

È importante capire che non tutte le tecnologie emergenti verranno adottate su larga scala o trasformeranno radicalmente il settore. Limiti tecnici, resistenza del mercato o avvento di alternative migliori sono alcuni dei fattori che impediscono a innovazioni promettenti di ottenere seguito.

Comprendere i cicli dell'innovazione è perciò importante tanto quanto individuare le tecnologie di maggior impatto. Per farlo, occorre distinguere i segnali concreti dal rumore di fondo e decidere consapevolmente come investire il tempo, l'energia e le risorse disponibili.

## Azione



### Gestisci i cicli dell'innovazione

Comprendi le fasi dell'innovazione (affermazione, adozione, maturità, sostituzione) per decidere in modo consapevole di adottare le tecnologie.



### Valutare la preparazione dell'azienda

Valuta il panorama tecnologico per identificare i sistemi esistenti che ostacolano l'innovazione ed elaborare una strategia di modernizzazione.



### Accogli il cambiamento

Riconoscere che la sostituzione è naturalmente parte del ciclo dell'innovazione aiuta a rinnovare i processi, riaddestrare il personale e adottare nuovi strumenti.



### Reinventare le risorse

Considera la sostituzione come un'opportunità per spostare le risorse dai sistemi convenzionali verso le iniziative strategiche che promuovono crescita e innovazione.



### Trova il giusto equilibrio

Trova l'equilibrio tra la possibilità di adottare le tecnologie emergenti senza rinunciare ai sistemi in uso. Modernizza dove serve e adotta in modo strategico le nuove soluzioni.

## Gestire il ciclo dell'innovazione: fasi e indicatori

Ogni singola fase del ciclo di innovazione presenta caratteristiche e implicazioni aziendali esclusive. Riconoscere queste fasi consente ai dirigenti di anticipare il cambiamento e di mettere in atto processi decisionali informati.



### Affermazione

La nascita di una nuova tecnologia o di un nuovo concetto. Questa fase è caratterizzata da sperimentazione, adozione limitata e incertezza rispetto alle potenziali ripercussioni.

- **Indicatori a cui prestare attenzione:** primi prototipi, progetti proof of concept, ricerche accademiche e discussioni nelle comunità di nicchia.



### Maturità

La tecnologia è sempre più diffusa e adottata nei vari settori. Vengono definiti gli standard, si intensifica la concorrenza e l'attenzione si sposta verso l'ottimizzazione e la riduzione dei costi.

- **Indicatori a cui prestare attenzione:** disponibilità diffusa di soluzioni commerciali, definizione di standard settoriali e integrazione con i sistemi esistenti.



### Adozione

La tecnologia prende piede e i primi ad adottarla ne intuiscono il potenziale valore. Questa fase è contraddistinta dall'aumento degli investimenti, dalla maggiore consapevolezza e dalla diffusione di applicazioni pratiche.

- **Indicatori a cui prestare attenzione:** copertura dei mezzi di comunicazione in aumento, finanziamenti di venture capital, progetti pilota dei leader di settore, nascita di consorzi di settore.



### Sostituzione

La tecnologia raggiunge l'apice e inizia a prendere il posto delle tecnologie o dei modelli aziendali precedenti. Per chi non l'ha adottata, questa fase può rivelarsi dirompente e complessa.

- **Indicatori a cui prestare attenzione:** consolidamento dei mercati, domanda in calo per le soluzioni tradizionali, emergere di nuovi modelli aziendali incentrati sulle tecnologie innovative.

### Aspetto chiave

La comprensione di queste fasi e dei relativi indicatori permette ai dirigenti di valutare il livello di sviluppo delle diverse tecnologie in modo proattivo, per decidere consapevolmente come e quando adottare le tecnologie. Non basta reagire, occorre rimanere sempre un passo avanti.



il ritmo dei cicli di innovazione è diverso a seconda dei settori e delle tecnologie. Alcune si evolvono più rapidamente, mentre altre possono impiegare anni prima di giungere al massimo livello di sviluppo.

# Cogliere i segnali del cambiamento per prevedere l'innovazione

In quest'epoca di innovazione costante, è fondamentale anticipare i cambiamenti. Come osservare con efficacia l'orizzonte e identificare i segnali dell'imminente rivoluzione? Di seguito alcune strategie chiave.

## 1 Resta al passo del mercato in evoluzione

- Segui i trend del mercato, le mosse dei competitor e le tecnologie emergenti tramite ricerche e analisi di mercato rigorose.
- Identifica le variazioni nelle preferenze dei clienti, i nuovi protagonisti sul mercato e i modelli di business che possono rivoluzionare il tuo settore.

## 2 Ascolta la voce dei clienti

- Ascolta i clienti per comprendere l'evoluzione delle loro esigenze e aspettative.
- Presta attenzione ai commenti sui prodotti e i servizi esistenti e alle richieste di nuove funzionalità o capacità: sono indizi di possibili variazioni del mercato.

## 3 Segui l'innovazione

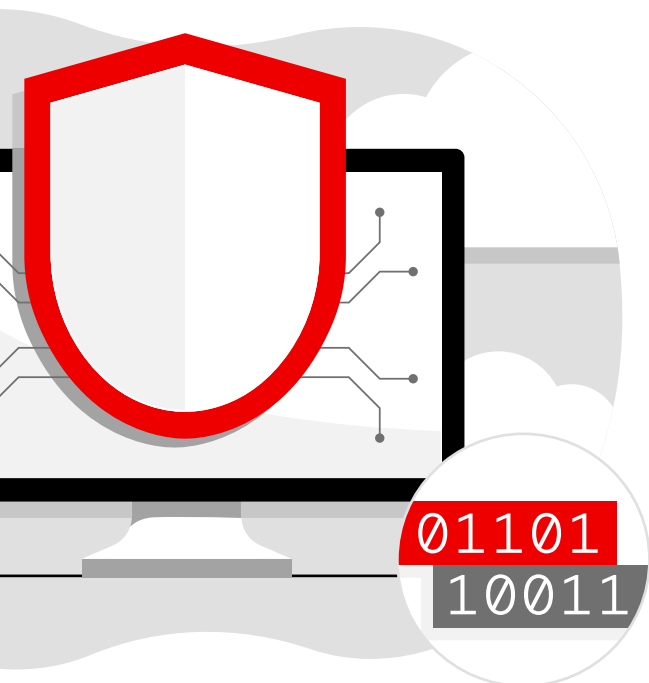
- Monitora o collabora con startup e incubatori per conoscere in anteprima le tecnologie emergenti o all'avanguardia e i modelli di business innovativi.
- Monitora le community open source partecipando a progetti o piattaforme fondative come GitHub e GitLab, per identificare iniziative con potenzialità rivoluzionarie.

## 4 Promuovi le iniziative interne

- Incoraggia la sperimentazione e la nascita di nuove idee nella tua organizzazione.
- Crea canali che i dipendenti possono sfruttare per condividere idee e punti di vista sulle tendenze emergenti e le potenziali novità.
- Investi risorse per la ricerca sulle nuove tecnologie, l'esecuzione di proof of concept e la condivisione delle idee all'interno dell'organizzazione.

### Aspetto chiave

L'osservazione proattiva dei segnali di cambiamento favorisce l'apertura mentale e ti aiuta a comprendere le forze che danno forma al settore, consentendo alla tua organizzazione di reagire in modo efficace.



# Per un'azienda pronta ai cambiamenti

In quest'epoca di innovazione costante, la tecnologia da sola non è sufficiente. Alle aziende è indispensabile una cultura agile e un insieme flessibile di tecnologie.



## Cambiare cultura adottando l'attitudine alla sperimentazione

È fondamentale promuovere un ambiente in cui la sperimentazione è incoraggiata, l'apprendimento viene riconosciuto e i rischi calcolati sono apprezzati. Immaginiamo di creare un laboratorio di innovazione basato sull'open source all'interno dell'organizzazione, dove i team sono liberi di esplorare nuove idee, verificare ipotesi e apprendere dai propri errori e successi.

In un'azienda pronta al cambiamento, le persone non sono solo a proprio agio con le novità, ma ne sono entusiaste. Si tratta di creare un ambiente protetto in cui i rischi della sperimentazione sono calcolati e dove, insieme all'eccellenza operativa, anche l'innovazione è di per sé un valore. Coltiva un'attitudine alla crescita in cui l'insuccesso è considerato un'opportunità di apprendimento e non un ostacolo.

## Come fare:

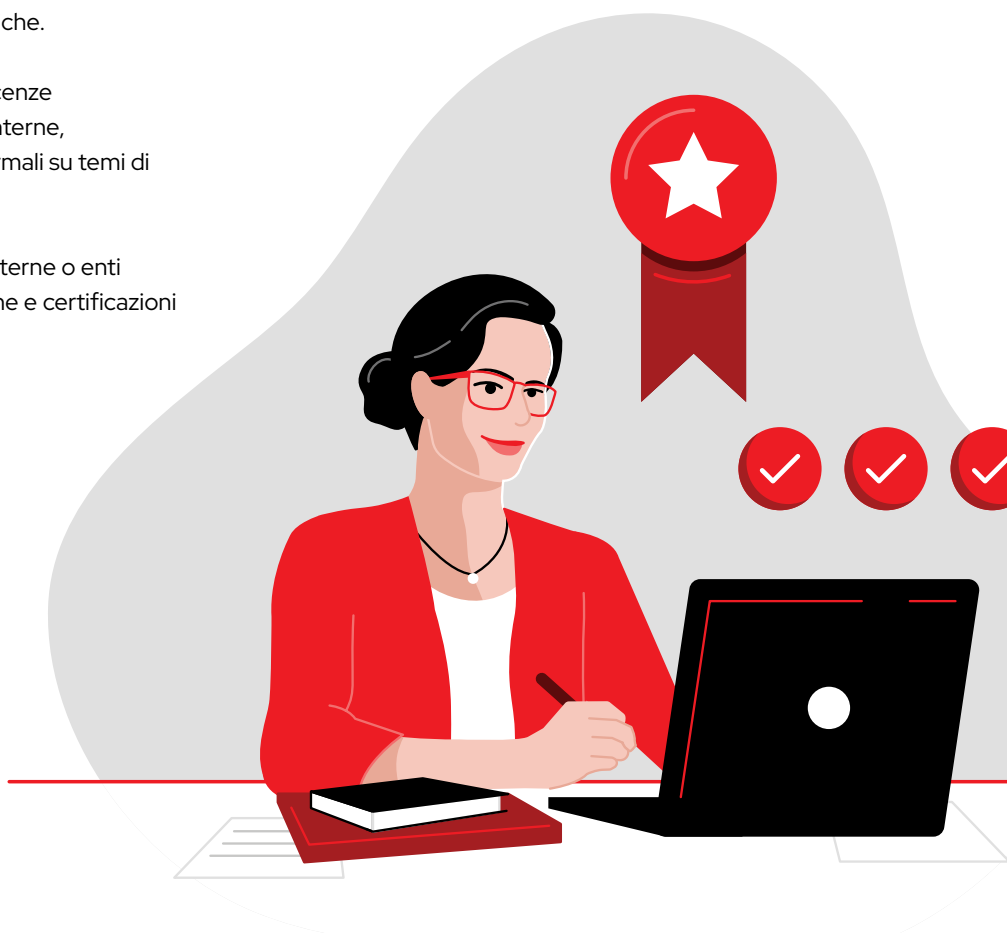
### Promuovi l'attitudine alla sperimentazione

- Individua dei tempi da dedicare all'innovazione durante i quali il personale è incoraggiato a esplorare nuove idee e tecnologie, al di fuori delle proprie responsabilità quotidiane.
- Organizza hackathon o sfide sull'innovazione, per promuovere la risoluzione creativa dei problemi e la collaborazione interfunzionale.
- Riconosci e premia i dipendenti che prendono l'iniziativa e dimostrano la propria volontà di apprendere e sperimentare.

Anche la formazione continua è fondamentale. Le tecnologie si evolvono a ritmi incessanti e il personale deve stare al passo con le novità.

### Crea un ambiente di apprendimento continuo

- Investi in programmi di formazione completi che includano soft skill e competenze tecniche.
- Incoraggia la condivisione delle conoscenze organizzando community of practice interne, programmi di mentorship e pranzi informali su temi di lavoro.
- Crea partnership con organizzazioni esterne o enti formativi, per l'erogazione di formazione e certificazioni specializzate.



## Basi tecnologiche: fornire innovazione ovunque, partendo dal cloud ibrido

La base tecnologica di un'azienda preparata al cambiamento deve essere flessibile e dinamica, come il contesto circostante. L'innovazione perciò non può essere confinata a un solo luogo o a un unico ambiente. Per rispondere all'innovazione incessante serve flessibilità, con cui sviluppare e distribuire le applicazioni dove è più necessario: in sede, nel cloud pubblico, su più ambienti cloud o all'edge della rete.

Invece di assemblare un insieme frammentario di diverse tecnologie o di applicare correzioni rapide a singole situazioni, scegli un approccio alla tecnologia fondato su una piattaforma, per promuovere l'innovazione senza battute d'arresto. Una piattaforma coerente offre ai tuoi team gli strumenti per innovare con rapidità, sperimentare senza timore e adeguarsi alle nuove esigenze del mercato e ai progressi tecnologici senza interruzioni.

Con una piattaforma di cloud ibrido coerente puoi raggiungere questi risultati e garantire la flessibilità necessaria ad accogliere le innovazioni senza compromettere la stabilità, la sicurezza o il controllo dell'azienda. Una base unificata per tutto l'ambiente IT ti permette di:

- **Velocizzare sviluppo e deployment**  
Trasferisci i carichi di lavoro tra i diversi ambienti, accelerando i cicli di sviluppo e deployment di nuove applicazioni e servizi.
- **Ottimizzare l'impiego delle risorse**  
Distribuisce le risorse in modo dinamico e in base alla domanda, per ottenere prestazioni ottimali e ridurre i costi nell'intera infrastruttura di cloud ibrido.
- **Migliorare sicurezza e conformità**  
Adotta criteri e controlli di sicurezza coerenti per tutti gli ambienti, per proteggere i dati e rispettare i requisiti normativi.
- **Promuovi l'innovazione all'edge**  
Estendi le funzionalità dell'IT all'edge, per supportare l'elaborazione dei dati in tempo reale, i processi decisionali informati e le nuove esperienze utente.

Facilitando l'adozione delle nuove tecnologie e aiutando a cogliere le nuove opportunità di mercato con velocità e versatilità, l'ambiente di cloud ibrido dà impulso all'innovazione e promuove un contesto che favorisce l'innovazione, senza i vincoli delle tradizionali infrastrutture IT.

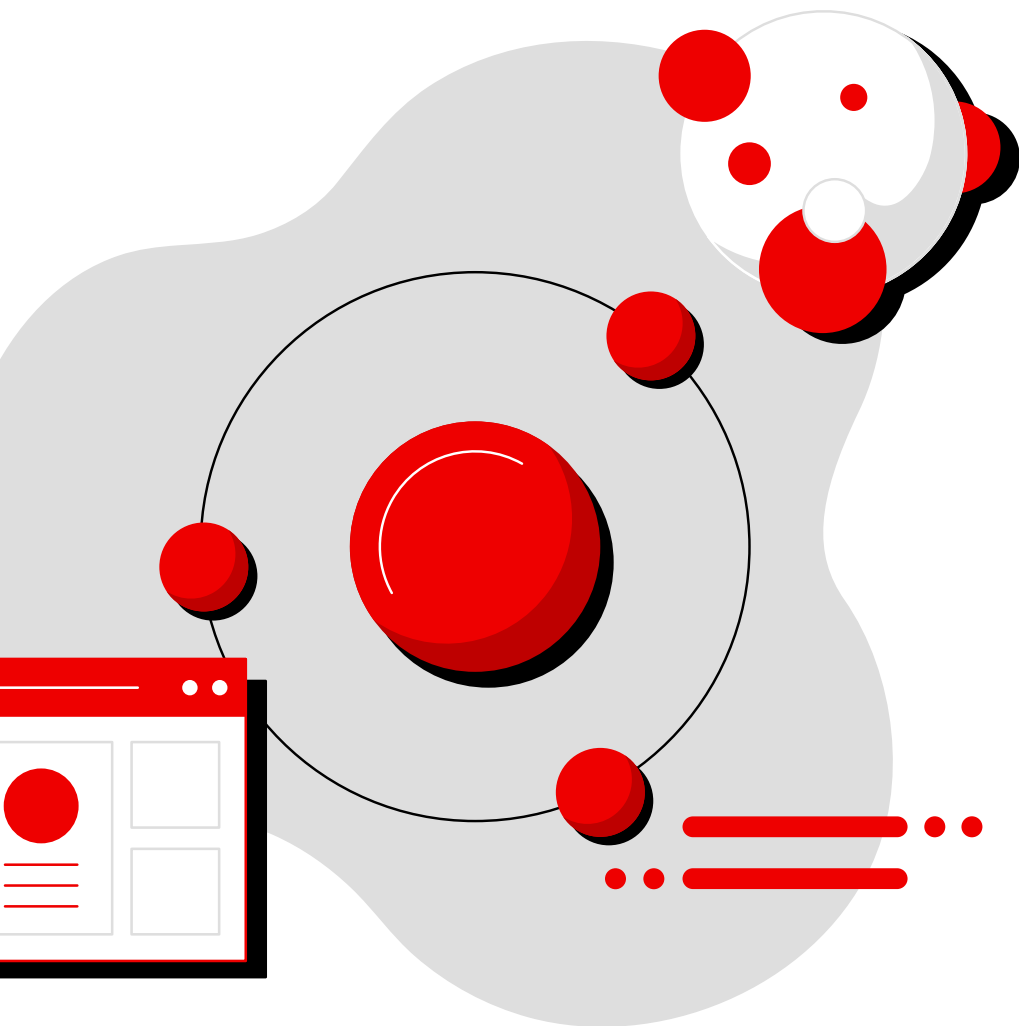
"Il 70% dei leader aziendali ritiene che la propria architettura tecnologica crei confusione, conflitti e disaccordi." <sup>5</sup>

"Il 65% afferma anche che la propria architettura tecnologica è strategica al modo di utilizzare l'IT per migliorare le prestazioni aziendali." <sup>5</sup>

### Come fare:

Valutare la capacità dell'infrastruttura di supportare l'innovazione a ogni livello

- Esegui un'attenta valutazione dell'infrastruttura IT in uso per individuare i sistemi esistenti che ostacolano l'innovazione.
- Esplora la possibilità di modernizzare tali sistemi con il refactoring, il cambio di piattaforma o la sostituzione con alternative cloud native.
- Valuta l'adozione di un'architettura di cloud ibrido che, combinando il meglio degli ambienti on premise e cloud, offre l'agilità e la scalabilità necessarie a sperimentare e distribuire le nuove tecnologie in meno tempo.



## Basi tecnologiche: partire dall'open source

Una base tecnologica flessibile e adattabile è il presupposto per un'azienda pronta ai cambiamenti. In un'epoca caratterizzata da cambiamenti repentini, i sistemi convenzionali, benché affidabili, possono diventare un ostacolo o un costituire un potenziale rischio in termini di sicurezza e conformità.

Le organizzazioni che intendono prosperare in quest'epoca di innovazione costante devono cambiare approccio e passare dalle modifiche tattiche agli investimenti strategici in piattaforme adattabili, che offriranno una base solida per le esigenze attuali e per la crescita e l'evoluzione future. Queste piattaforme sono funzionali all'adozione delle nuove tecnologie, alla sperimentazione di idee innovative e alla reattività alle variare condizioni di mercato.

Per creare una sinergia potente e capace di promuovere l'innovazione e la trasformazione aziendale è indispensabile una base di cloud ibrido coerente, combinata alle potenzialità delle tecnologie open source. Sarà questa la struttura portante di un'azienda resiliente, adattabile e predisposta al futuro, capace di sfruttare i vantaggi del cambiamento continuo a proprio favore.

## I vantaggi dell'open source: promuovere l'agilità

Con open source non indichiamo solo un modello di sviluppo, ma un'attitudine strategica capace di stimolare agilità, innovazione e capacità di scelta. È la base resiliente della tua azienda, che permette di accogliere con agilità e fiducia le ondate di innovazione che si susseguono, ora e in futuro.



"Per sviluppare il software e le piattaforme a cui si affidano le aziende senza software open source e le diffusissime reti di creazione del codice, le aziende dovrebbero investire **3,5 volte** di più, ovvero circa **8,800 bilioni di dollari**."<sup>6,7</sup>



### Attrarre e trattenere i migliori talenti

La vivace community open source è il luogo ideale dove trovare persone qualificate e appassionate di tecnologie all'avanguardia. Un'azienda che offre il proprio contributo alle soluzioni open source e le adotta attrae e mantiene i talenti più competenti.



### Promuovi l'efficienza sui costi

Rispetto alle alternative proprietarie, le soluzioni open source offrono spesso un notevole risparmio sui costi.



### Accelera l'innovazione

L'open source promuove un ambiente collaborativo che incoraggia la sperimentazione e lo sviluppo rapido di nuove soluzioni.



### Scegli la tecnologia del futuro

L'open source incoraggia la collaborazione di tutti, inclusa la tua organizzazione. Significa che puoi contribuire a dar forma alle tecnologie del futuro, suggerendo funzionalità e testando le integrazioni con i sistemi e gli strumenti che ritieni importanti, per diventare un punto di riferimento e non solo un consumatore.



### Sfrutta la libertà di scelta

Avvalendoti di un vasto ecosistema di strumenti, framework e community, hai la possibilità di scegliere le soluzioni più adatte alle tue specifiche esigenze ed evitare vincoli con i fornitori. Le soluzioni open source sono perfette per orientarti con sicurezza in questa epoca di innovazione costante.

## Azione

Valuta lo stack tecnologico in uso. Identifica le aree in cui le soluzioni open source consentono di migliorare l'agilità, ridurre i costi o stimolare l'innovazione.

<sup>6</sup> Hoffmann, Manuel e altri, "[The value of open source software](#)", Harvard Business School Strategy Unit, documento n. 24-038, 1° gennaio 2024.

<sup>7</sup> Rachel Layne, "[Open source software: The \\$9 trillion resource companies take for granted](#)", Harvard Business School Working Knowledge, 22 marzo 2024.

## L'innovazione open source come scelta strategica

Considerate le decine di milioni di progetti open source lanciati ogni anno, l'abbondanza delle tecnologie open source può al tempo stesso entusiasmare e travolgere. Le community open source sono una fucina di innovazione allo stato puro, dove vengono continuamente ridefiniti i confini del possibile. Per le aziende, rappresentano una straordinaria opportunità per conoscere e restare al passo con le tecnologie all'avanguardia. Ma ciò non risolve il dubbio se sia meglio scegliere un approccio fai da te o soluzioni open source per l'azienda.

### Il dilemma del fai da te: costruire la propria vettura

Il software open source è dappertutto. Il 96% del codice analizzato da Black Duck nel report del 2024 dal titolo "Open Source Security and Risk Analysis" conteneva open source.<sup>8</sup> Ciò che conta è il modo in cui un'organizzazione adotta e utilizza il software open source. L'utilizzo in modalità fai da te è paragonabile al costruirsi una vettura in autonomia, un percorso che offre grande libertà e possibilità di personalizzazione, ma richiede anche molto tempo, esperienza e risorse. Si è responsabili dell'acquisto di tutti i componenti, del loro corretto assemblaggio, di garantire che tutti i pezzi siano compatibili e delle attività di manutenzione del veicolo nel tempo.

Come tradurre l'esempio nel contesto aziendale?



#### Difficoltà di integrazione

L'integrazione di componenti open source eterogenei è un'attività lunga e complicata, spesso causa di incompatibilità e ritardi.



#### Rischi per la sicurezza

Spesso l'open source fai da te non è sottoposto al potenziamento e ai rigorosi test di sicurezza necessari per i carichi di lavoro enterprise critici, e ciò rende l'azienda vulnerabile.



Nelle soluzioni commerciali il software open source dilaga. Molte applicazioni di produzione integrano pacchetti open source legacy; la grande diffusione di questo tipo di pacchetti è problematica, in quanto spesso non sono più supportati né aggiornati dagli sviluppatori, oppure presentano vulnerabilità di sicurezza per le quali mancano gli aggiornamenti nel codice o nelle dipendenze necessarie per il loro funzionamento<sup>9</sup>.



#### Lacune nell'assistenza

Se il supporto della community è frammentario e non uniforme, il team dovrà risolvere i problemi in autonomia, con ripercussioni sulla produttività e sull'operatività.



#### Problemi di conformità

Fare in modo che l'open source fai da te rispetti le normative di conformità può essere complicato e richiedere risorse, impegno ed esperti dedicati.

<sup>8</sup> Black Duck, "2024 Open source security and risk analysis report", 27 febbraio 2024.

<sup>9</sup> Perlow, Jason, "A summary of census II: Open source software application libraries the world depends on", The Linux Foundation, 7 marzo 2022.

## I vantaggi dell'open source enterprise: una vettura chiavi in mano

Le soluzioni open source enterprise equivalgono all'acquisto di una vettura già completa, ottimizzata e pronta per essere messa in strada. Le soluzioni di questo tipo sono selezionate, testate e supportate da fornitori di grande esperienza, e garantiscono un'esperienza costante e affidabile per gli ambienti aziendali.

Nessuno acquisterebbe un'auto con il cofano saldato, perché deve essere possibile accedere al motore, eseguire la manutenzione necessaria e personalizzare il veicolo in base alle proprie esigenze. L'open source enterprise offre questo livello di apertura e flessibilità, oltre a:

### Componenti certificati e potenziati

Scegli componenti rigorosamente testati e potenziati, per ridurre al minimo le falle di sicurezza.

### Integrazione semplificata

Le soluzioni preintegrate riducono le complessità e velocizzano il deployment.

### Supporto di livello enterprise

Sempre disponibile, il supporto degli esperti aiuta a risolvere i problemi con rapidità ed efficienza.

### Certificazioni di conformità

Soluzioni dotate di certificazioni di conformità alle normative di settore.

## Scegliere consapevolmente tra fai da te e software enterprise

### Valuta la tolleranza al rischio

Stabilisci gli ambienti adatti per sperimentare l'open source fai da te, ad esempio sandbox per gli sviluppatori o laboratori di innovazione, e quelli che invece esigono la stabilità che caratterizza le soluzioni di livello enterprise.

### Valuta i partner tecnologici

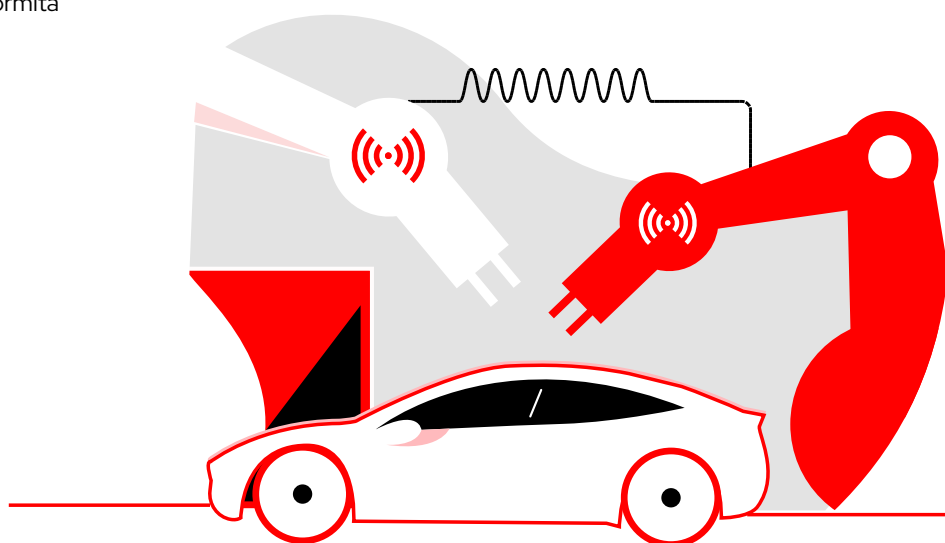
Scegli fornitori con una lunga e comprovata esperienza nell'open source, impegnati nelle community e dedicati al supporto e alla sicurezza delle aziende.

### Elabora un piano di adozione

Definisci una chiara strategia di integrazione dell'open source enterprise e di quello creato in autonomia, che indichi quando le innovazioni sono pronte per il passaggio in produzione.

### Aspetto chiave

Un processo decisionale informato sull'utilizzo dell'open source consente ai dirigenti di sfruttare al meglio i vantaggi dell'innovazione, limitare i rischi e garantire alla propria azienda gli strumenti indispensabili per prosperare in quest'epoca di innovazione costante. Obiettivo principale è l'impiego strategico delle potenzialità dell'open source, sia tramite la sperimentazione in autonomia che tramite partnership con i fornitori più affidabili di soluzioni aziendali enterprise.



## Azione

Elabora una strategia formale che indichi dove poter utilizzare le tecnologie open source upstream e dove invece è indispensabile impiegare piattaforme open source per la produzione complete, coerenti e affidabili.

# Conosci il codice open source su cui si basa la tua organizzazione?<sup>8</sup>

96%

dei codici totali conteneva codici open source.

53%

dei codici totali conteneva conflitti di licenza.

77%

dei codici totali aveva origine da codici open source.

31%

dei codici totali conteneva codici open source senza licenza o con licenza personalizzata.

10 anni

Il 14% dei codici di cui è stato valutato il rischio conteneva vulnerabilità di oltre dieci anni prima

24 mesi

Il 49% dei codici di cui è stato valutato il rischio conteneva componenti privi di attività di sviluppo da almeno 24 mesi

2,8 anni

2,8 anni è l'età media delle vulnerabilità dei codici di cui è stato valutato il rischio

12 mesi

l'1% dei codici di cui è stato valutato il rischio conteneva componenti arretrati di almeno 12 mesi rispetto agli aggiornamenti/patch del codice

Per quanto riguarda il costo dell'open source promosso dalla community (DIY) rispetto a quello dell'open source enterprise, IDC afferma: "Valutare il costo del software open source è molto più complesso di quanto sembri".<sup>10</sup>

IDC offre ai responsabili degli acquisti tecnologici i seguenti consigli, tra gli altri:

**||** *Valuta con attenzione. Esaminare tutti i costi, sia iniziali che ricorrenti, significa considerare anche i costi precedenti al deployment, quelli legati alle esigenze dell'infrastruttura, le risorse richieste per l'implementazione e la personalizzazione e le implicazioni di sicurezza. Vanno inoltre considerati i costi successivi al deployment, come quelli di manutenzione e gestione delle licenze.*

*Tieni conto dei costi occulti relativi alla sicurezza. Benché il software open source sia considerato più sicuro rispetto alle alternative commerciali, la sua sicurezza può risultare compromessa durante il deployment e l'integrazione con gli altri sistemi, oppure durante l'aggiornamento, l'upgrade o l'applicazione delle patch. Le soluzioni alternative e le correzioni di sicurezza possono avere costi occulti e difficili da quantificare, ma è indispensabile tenerne conto."*<sup>10</sup>

<sup>10</sup> IDC Perspective, "[Evaluating the True Cost of Open Source Software](#)", documento n. US51834224, giugno 2024.

# Muovere i primi passi verso l'innovazione

Il percorso verso un'azienda pronta ai cambiamenti inizia con azioni deliberate. Di seguito alcuni dei passaggi che i dirigenti possono intraprendere per avviare e accelerare la trasformazione:

## 1 Crea un comitato per l'innovazione

- Costituisci un team esecutivo interfunzionale dedicato a promuovere l'innovazione e a esplorare le tecnologie emergenti.
- Questo comitato dovrà avere gli strumenti per prendere decisioni strategiche, distribuire le risorse e sostenere la sperimentazione in tutta l'organizzazione.

## 2 Studia il panorama tecnologico

- Coinvolgi gli esperti Red Hat o i team interni nella valutazione completa dello stack tecnologico esistente.
- Individua i sistemi che possono ostacolare l'innovazione, evidenzia i possibili colli di bottiglia e valuta la preparazione complessiva al cambiamento. Investi in un approccio orientato alla piattaforma che costituisca una base per l'innovazione e l'agilità.
- Collabora con consulenti e tecnici esperti all'elaborazione di una strategia personalizzata per la modernizzazione e l'adozione delle nuove tecnologie.

## 3 Definisci un progetto pilota

- Individua una sfida o un'opportunità aziendale che possa diventare un esempio di innovazione.
- Organizza un team interfunzionale per esplorare le possibili soluzioni da diversi punti di vista, sfruttando gli strumenti e le tecnologie open source per creare prototipi e testare le idee in tempi brevi.

## 4 Adotta una mentalità che sperimenta e impara dagli errori

- Incoraggia una cultura della sperimentazione, dove l'insuccesso è considerato un'opportunità di apprendimento e non un ostacolo.
- Riconosci i successi e condividi l'esperienza maturata dagli errori e dai progressi per promuovere un'attitudine al miglioramento continuo.

## 5 Investi nella formazione dei talenti

- Garantisci al personale la formazione e le risorse necessarie per sviluppare nuove competenze e adottare le tecnologie emergenti.
- Promuovi una cultura di apprendimento continuo che incoraggia e sostiene la formazione e l'aggiornamento costanti.



### Aspetto chiave

Creare un'azienda pronta ai cambiamenti non è un progetto esclusivo con un obiettivo finale, ma un impegno continuo all'adattabilità e all'innovazione. Le iniziative intraprese devono essere sostenute da una base tecnologica che garantisce innovazione a ogni livello e da una piattaforma capace di promuovere coerenza, sicurezza e scalabilità. Per orientarsi nella miriade di innovazioni proposte dalle community open source, serve inoltre il supporto di un partner affidabile che renda disponibili la propria esperienza e competenze.

# La forza dirompente dell'IA

Tutte le opportunità dell'open source per l'IA

## L'open source rivoluziona (ancora di più) l'IA semplificando l'innovazione

L'IA non è più un concetto del futuro, ma un potenziale trasformativo che sta rimodellando i settori e creando nuove opportunità. Siamo nell'era dell'IA, una tecnologia in grado di automatizzare le attività ripetitive e supportare scoperte straordinarie, pronta a rivoluzionare il nostro modo di lavorare, vivere e interagire con il mondo che ci circonda.

Non parliamo più di un unico fornitore o di soluzioni monolitiche e uguali per tutti. L'IA, forse più di ogni altra tecnologia di questo millennio, si fonda su un ecosistema intrinsecamente ibrido. E sarà il cloud ibrido a definire l'IA autentica, semplice da usare ed enterprise ready.

Di tutti questi progressi dell'IA, quello più interessante emerso lo scorso anno è qualcosa che il mondo dell'IT già aveva previsto: la possibilità di scegliere. I risultati prima ottenibili solo con modelli di grandi dimensioni e con software di straordinaria potenza oggi sono raggiungibili con modelli di IA molto più piccoli, eseguiti sul laptop di qualsiasi sviluppatore. Dietro a tutto questo c'è l'open source.

Siamo ormai al crepuscolo dell'IA di UNIX, con le sue limitazioni, le licenze restrittive e le funzionalità a pagamento. Anche se un modello o uno strumento sono dichiaratamente open source, le richieste in termini di elaborazione, storage e dati sono quasi sempre insostenibili. Le community open source, costituite da un ecosistema di fornitori, clienti e utenti come te, sono le sole in grado di superare queste sfide. Ed è in questo ambito che l'open source permette di concretizzare le opportunità offerte dall'IA.

Le vere potenzialità dell'IA non si esprimono nelle capacità tecnologiche ma nell'accessibilità. L'applicazione dei principi dell'open source all'IA permette di semplificare l'innovazione e di rendere accessibili a tutti e non solo a pochi prescelti, strumenti e piattaforme potenti. È questa apertura che promuove la collaborazione, accelera lo sviluppo e fa sì che i vantaggi dell'IA possano essere ampiamente condivisi.

Il 67%

dei leader aziendali ritiene l'IA generativa l'opportunità più rivoluzionaria.<sup>2</sup>

Il 72%

delle organizzazioni ha adottato l'IA in almeno una funzione di business.<sup>11</sup>

248%

è l'incremento su base annua del numero di progetti di IA generativa open source.<sup>12</sup>

<sup>2</sup> "2024 AlixPartners Disruption Index", 9 gennaio 2024.

<sup>11</sup> Singla, Alex, et al, "The state of AI in early 2024: Gen AI adoption spikes and starts to generate value", McKinsey & Company, 30 maggio 2024.

<sup>12</sup> Blog di Github, "Octoverse: The state of open source and rise of AI in 2023", 30 luglio 2024.

## Capire l'IA: manuale per i dirigenti

Poiché l'IA è in continua evoluzione, è importante che i dirigenti ne comprendano i concetti chiave e ne conoscano le differenze. Di seguito approfondiamo due aree fondamentali.

### IA generativa

**Che cos'è:** con IA generativa (IA gen) indichiamo i modelli in grado di creare nuovi contenuti, cioè testi, immagini o musica, a partire da schemi appresi mediante seti di dati di grandi dimensioni.

**Perché è importante:** l'IA gen ha tutte le potenzialità di rivoluzionare la creazione di contenuti, la progettazione e la comunicazione; può aiutare le aziende a creare esperienze personalizzate, rendere automatiche le attività creative e raggiungere nuovi livelli di produttività.

### IA predittiva

**Che cos'è:** l'IA predittiva non si limita a prevedere dei risultati, ma è in grado di suggerire le azioni o le decisioni ottimali in base all'analisi di dati complessi e ad algoritmi di ottimizzazione.

**Perché è importante:** l'IA predittiva può migliorare il processo decisionale basato sui dati, favorire l'ottimizzazione delle operazioni e migliorare l'efficienza di varie funzioni aziendali.



## Scenari di utilizzo settoriali: da dove iniziare

L'adozione dell'IA generativa e dell'IA predittiva può offrire alle aziende nuovi livelli di efficienza, innovazione e soddisfazione del cliente. Ecco alcuni esempi delle potenzialità trasformative dell'IA.

	Settore					Più settori
	Sanità	Settore finanziario	Settore manifatturiero	Pubblica amministrazione	Telecomunicazioni	Sviluppo di software e applicazioni
IA generativa	Progettazione di nuove molecole di farmaci; generazione di immagini mediche sintetiche per la formazione; creazione di relazioni sanitarie personalizzate.	Elaborazione di report finanziari; creazione di dati sintetici per i test; elaborazione di suggerimenti di investimento personalizzati.	Progettazione di prototipi per nuovi prodotti; generazione di dati sintetici per simulazioni; creazione di materiali di marketing personalizzati.	Elaborazione delle risposte alle richieste dei cittadini; creazione di contenuti didattici; sintesi di documenti normativi complessi.	Creazione di suggerimenti personalizzati per i clienti; elaborazione di campagne di marketing; risoluzione automatizzata dei problemi di rete.	Creazione di snippet di codice; automazione della revisione del codice; generazione di documentazione; suggerimenti di funzioni o moduli completi da richieste formulate con linguaggio naturale per consentire agli sviluppatori di concentrarsi sull'innovazione e su attività di alto livello.
IA predittiva	Previsione di nuovi ricoveri per i pazienti; suggerimento di piani terapeutici ottimali; ottimizzazione del personale negli ospedali.	Individuazione di transazioni fraudolente; previsione di tendenze di mercato; ottimizzazione della ripartizione dei portafogli.	Previsioni dei guasti alle attrezzature; ottimizzazione dei tempi di produzione; miglioramento dei processi di controllo qualità.	Ottimizzazione dei flussi di traffico; previsione dei punti di accesso per attività criminali; migliore allocazione delle risorse per i server pubblici.	Ottimizzazione delle prestazioni di rete; previsione dell'abbandono dei clienti; identificazione di nuove opportunità di fatturato.	Previsione di potenziali bug e vulnerabilità nel codice; identificazione di aree per l'ottimizzazione delle prestazioni; suggerimenti per migliorare la qualità del codice.

## Introduzione alla base open source per l'IA: piano d'azione per i dirigenti

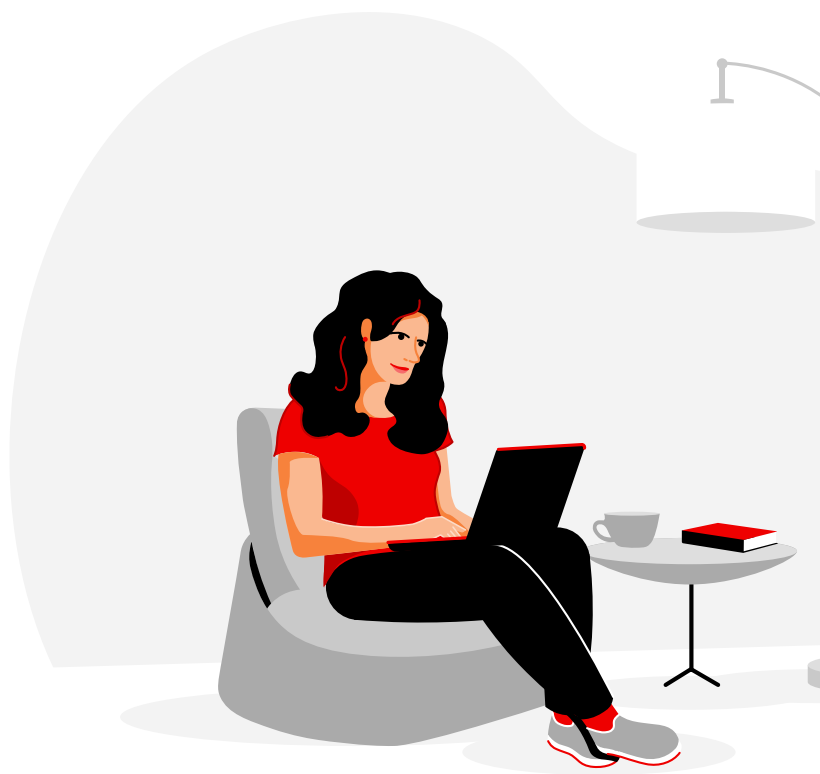
Oggi un'azienda opera con migliaia di applicazioni. In futuro, quelle applicazioni saranno ancora presenti, probabilmente affiancate da altrettanti modelli di IA. Nell'era dell'IA, ogni organizzazione sceglierà la propria strada. Per trovarla, potrai applicare i concetti discussi in questa guida. Di seguito un piano d'azione per aiutarti a esplorare le opportunità offerte dall'IA alla tua organizzazione.

### 1 Allinea l'IA alla strategia aziendale

Per iniziare, identifica una sfida o un'opportunità aziendale che possa diventare un esempio di applicazione dell'IA. Non inseguire le ultime tendenze ma concentrati sulle iniziative allineate agli obiettivi strategici della tua azienda e che possono offrire risultati misurabili.

Migliorare la produttività degli sviluppatori con assistenti alla creazione del codice oppure ottimizzare il servizio clienti con l'impiego delle chatbot sono esempi di situazioni nelle quali l'IA offre risultati immediati.

**Domanda:** Come utilizzare l'IA per migliorare quasi ogni aspetto della tua attività? Come creare nuovi elementi di differenziazione, migliorare l'esperienza dei clienti, aumentare la produttività e ridurre gli errori più costosi?



### 2 Valuta la preparazione all'adozione dell'IA

La valutazione delle capacità attuali della tua organizzazione ti aiuterà a identificare le carenze in termini di dati, personale specializzato e infrastruttura, permettendoti di stabilire le priorità degli investimenti e di costruire una solida base per l'adozione dell'IA.

**Domanda:** Quali saranno le ripercussioni dell'IA sullo stack tecnologico, sui modelli operativi e sui team responsabili di realizzare queste capacità?

### 3 Crea un team IA interfunzionale

Organizza un team composto da data scientist, sviluppatori, analisti aziendali ed esperti di dominio che collaborino alle iniziative di IA. Promuovi una cultura di condivisione della titolarità e verifica che i progetti basati sull'IA siano in linea con le esigenze aziendali.

## 4 Scegli un approccio graduale e iterativo

Inizia con un progetto pilota per testare l'approccio aziendale, ottenere informazioni fruibili e dimostrare le potenzialità dell'IA per la tua organizzazione. Seleziona uno scenario con obiettivi chiari e risultati misurabili.

## 5 Scegli con lungimiranza le piattaforme di IA

Orientati verso soluzioni di IA basate su piattaforme open source, perché garantiscono flessibilità e possibilità di scelta. Evita il vendor lock in e accertati che gli investimenti in AI siano in grado di stare al passo con la continua evoluzione della tecnologia. Per accelerare lo sviluppo, ridurre i costi ed evitare il vendor lock in, preferisci strumenti e piattaforme open source.

## 6 Promuovi una cultura di apprendimento continuo

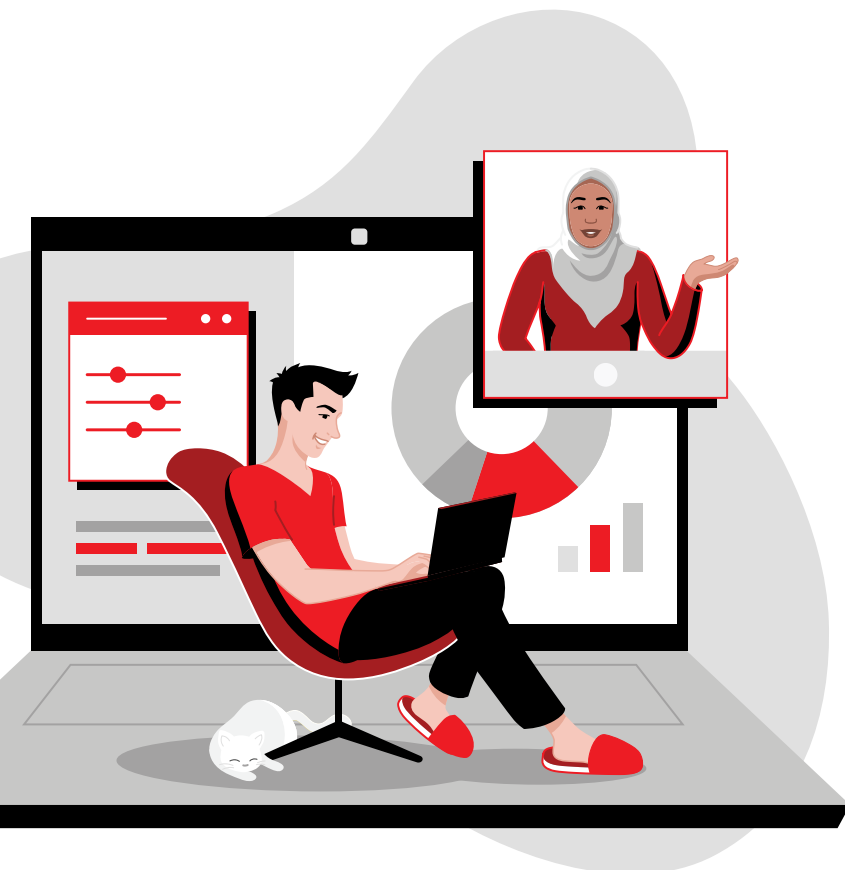
Incoraggia i team ad essere sempre aggiornati sui più recenti progressi dell'IA, partecipando a corsi di formazione e conferenze e collaborando con le community. L'apprendimento continuo è fondamentale per rimanere al passo con la continua evoluzione dell'IA.

## 7 Misurazione e iterazione

Definisci metriche chiare per tenere traccia dei progressi e dei risultati dei progetti di IA. I dati raccolti ti permettono di perfezionare l'approccio, ottimizzare i modelli e promuovere il miglioramento continuo.

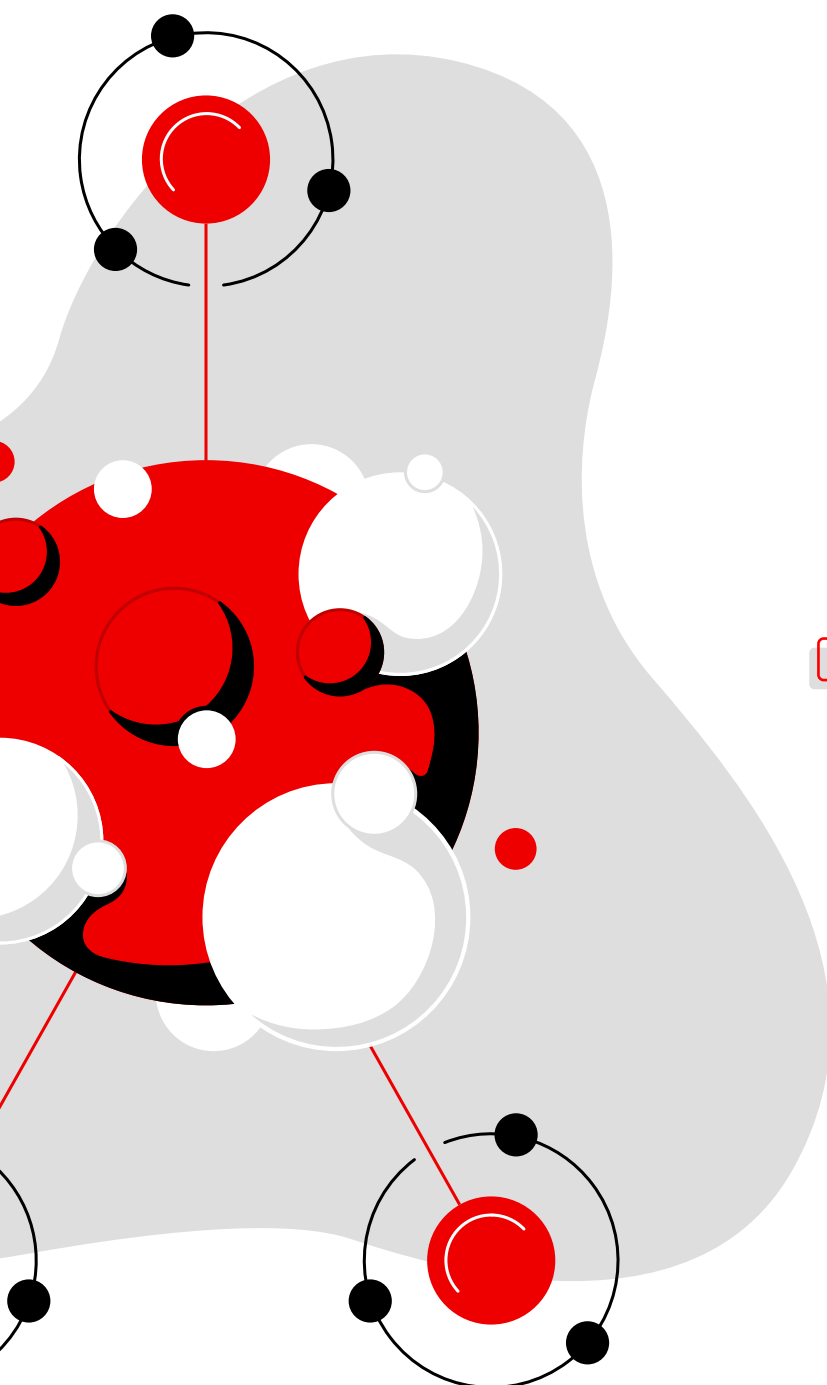
## 8 Scegli consapevolmente le partnership

È importante individuare aziende affidabili che ti permettano di cogliere con successo le opportunità dell'IA di oggi e quelle del futuro. Come avviene per qualsiasi tecnologia rivoluzionaria, la modalità di adozione dell'IA è una decisione che fa la differenza.



# Il vantaggio di Red Hat

Il tuo partner di fiducia nell'epoca dell'innovazione costante



Per orientarsi tra le novità complesse e sfruttare al meglio le tecnologie emergenti, gli strumenti all'avanguardia da soli non bastano.

È necessario poter contare su un partner affidabile con un'esperienza consolidata, che sia in grado di aiutare le aziende ad adattarsi ai cambiamenti e a comprendere le tecnologie più recenti.

## Leader dell'open source

Red Hat ha contribuito all'emergere dell'open source enterprise. Da decenni siamo all'avanguardia di questo movimento, promuovendo collaborazione e innovazione e offrendo alle aziende gli strumenti per liberarsi dai vincoli del software proprietario. L'open source è nel nostro DNA, incrollabile e intessuto in tutto ciò che facciamo, dai nostri prodotti e servizi alla nostra cultura e valori.

Conosciamo a fondo le sfide e le opportunità esclusive che affrontano le aziende nell'epoca dell'innovazione costante. Abbiamo aiutato moltissime aziende nei diversi settori a orientarsi meglio nel panorama delle novità, a modernizzare la propria infrastruttura IT e a cogliere le nuove opportunità sfruttando le tecnologie open source.

## Libert  e flessibilit  per innovare senza limiti

L'IT del futuro si muove in uno scenario ibrido. Alle aziende serve flessibilit  per creare e distribuire le applicazioni dove   pi  necessario: in sede, nel cloud pubblico o all'edge. La visione di Red Hat per il cloud ibrido e aperto non riguarda solo la tecnologia: intendiamo sostenerti nella creazione di una base IT che ti permettera di affrontare il futuro.

Il nostro approccio all'innovazione   guidato da questa filosofia. Con le nostre soluzioni puoi adeguarti alle tecnologie emergenti e alle nuove esigenze aziendali. Red Hat non si limita a risolvere le sfide di oggi, ma ti offre gli strumenti e l'esperienza necessari per adottare una piattaforma flessibile e adattabile capace di supportare le esigenze aziendali in continua evoluzione.

Le piattaforme di cloud ibrido e aperto di Red Hat permettono di distribuire ogni applicazione, a ogni livello e in modo affidabile, perch  sono:

- **Affidabili:** realizzate su una base solida incentrata sulla sicurezza, la conformit  e l'affidabilit , garantiscono ambienti sicuri e stabili per i carichi di lavoro critici. Sapendo che i tuoi dati e l'infrastruttura sono protetti, puoi innovare in tranquillit . Per questo oltre il 90% delle aziende inserite nella classifica statunitense Fortune 500 continuano ad affidarsi a Red Hat.<sup>13</sup>
- **Complete:** le nostre piattaforme offrono funzionalit  complete negli ambienti pubblici, privati e di cloud ibrido utilizzati per lo sviluppo applicativo, il deployment, l'automazione e la gestione. Grazie a una vasta scelta di strumenti e tecnologie puoi soddisfare le tue specifiche esigenze, creare ed eseguire le applicazioni dove serve, tanto nel datacenter quanto all'edge della rete, scoprire e sperimentare senza avere vincoli con un unico fornitore o ecosistema.
- **Coerenti:** le piattaforme Red Hat garantiscono un'esperienza unificata negli ambienti di cloud ibrido, accelerando l'innovazione grazie alla semplicit  operativa. Puoi spostare i carichi di lavoro tra gli ambienti locali, di cloud pubblico e all'edge, garantendo sempre prestazioni e consumo delle risorse ottimali.

Red Hat OpenShift, Red Hat Enterprise Linux e Red Hat Ansible® Automation Platform costituiscono la base fondativa del cloud ibrido e open source, e sono scelte dalle aziende che puntano a sfruttare le innovazioni originate nelle community open source con la coerenza, la flessibilit  e la sicurezza necessarie per orientarsi in quest'epoca di continuo cambiamento.



**Red Hat**  
Enterprise Linux

**540%** di ritorno sugli investimenti<sup>14</sup>



**Red Hat**  
OpenShift

**468%** di ritorno sugli investimenti<sup>15</sup>



**Red Hat**  
Ansible Automation  
Platform

**668%** di ritorno sugli investimenti<sup>16</sup>



Utilizza il [calcolatore](#) del valore aziendale di Red Hat per generare un report personalizzato del valore potenziale che Red Hat pu  fornire alla tua azienda.

<sup>13</sup> Dati sui clienti di Red Hat e classifica [Fortune 500](#), settembre 2018.

<sup>14</sup> Riepilogo esecutivo di IDC sul valore di business, sponsorizzato da Red Hat, ["Il valore aziendale delle soluzioni Red Hat rispetto alle alternative gratuite"](#), documento n. US50423523, marzo 2023.

<sup>15</sup> Studio condotto da Forrester Consulting su commissione di Red Hat, ["The Total Economic Impact™ Of Red Hat OpenShift Cloud Services"](#), 4 marzo 2024. I risultati sono riferiti a un'organizzazione composita e si basano sui clienti intervistati.

<sup>16</sup> White paper di IDC sul valore di business, sponsorizzato da Red Hat, ["Il valore di business di Red Hat Ansible Automation Platform"](#), documento n. US51839824, 12 marzo 2024.

## □ Un'IA accessibile e adattabile, per tutti

Crediamo nella semplificazione dell'IA. Così come abbiamo creduto che le piattaforme di cloud ibrido e aperto potessero offrire opportunità e flessibilità alle aziende, oggi siamo impegnati a rendere l'IA flessibile e adattabile a ogni esigenza.

Il cloud è ibrido, e lo è anche l'IA. Red Hat OpenShift AI, Red Hat Enterprise Linux AI e Red Hat Lightspeed sono piattaforme e strumenti di IA open source che offrono una base collaborativa per concretizzare l'innovazione e sfruttare i progressi più recenti, senza perdere il controllo ed evitando il vendor lock in. Red Hat ti offre il potenziale trasformativo dell'IA, che puoi sfruttare per incrementare l'efficienza, ottenere informazioni fruibili e assicurare ai tuoi clienti esperienze sempre ottimali.



## □ Community ed ecosistema: la collaborazione fa la forza

Le idee migliori sono il frutto della collaborazione. Red Hat è profondamente radicata nella community open source globale, alla quale contribuisce e nella quale collabora e impara, insieme alle menti più brillanti del settore. Questo impegno garantisce ai nostri clienti tutti i vantaggi derivanti dai miglioramenti, dalle innovazioni e dalle procedure più recenti.

Collaborando con Red Hat non ottieni solo l'accesso alla tecnologia, ma puoi entrare a far parte di un ecosistema vivace in cui vengono condivisi contributi, conoscenze ed esperienze. L'innovazione non avviene in un contesto isolato. Il nostro vasto ecosistema di partner è il fulcro del settore IT. Insieme ai principali fornitori di tecnologie, integratori di sistema, fornitori di apparecchiature originali e fornitori di software indipendenti distribuiamo soluzioni complete in grado di soddisfare le esigenze in costante crescita delle aziende.



## **Competenza ed esperienza per indirizzare la trasformazione**

Conosciamo a fondo le sfide e le opportunità esclusive che affrontano le aziende nell'epoca dell'innovazione costante e offriamo il nostro aiuto per orientarti in questo panorama complesso. Il nostro team di esperti mette a tua disposizione le proprie competenze su un'ampia gamma di tecnologie, tra cui Linux, virtualizzazione, cloud computing, automazione, IA e machine learning.

Non considerarci solo esperti di tecnologia: siamo consulenti strategici che possono aiutarti a tracciare la rotta verso un'azienda predisposta per il futuro. Abbiamo una comprovata esperienza nell'identificare e supportare le tecnologie open source che rivoluzioneranno gli scenari. Il nostro coinvolgimento nella community open source, insieme all'esperienza nell'IT enterprise, ci consentono di indirizzarti verso le innovazioni più adatte alla tua attività.

Possiamo aiutarti a gestire le nuove tecnologie promosse dalle community open source e le complessità del ciclo di innovazione, a valutare i potenziali vantaggi delle tecnologie emergenti e a elaborare una strategia personalizzata per la loro adozione.

## **Accogli l'era dell'innovazione costante con Red Hat**

Red Hat è il tuo partner di fiducia in quest'epoca caratterizzata dall'innovazione costante. Agevoliamo l'adozione dell'open source, la gestione dei cambiamenti e la creazione di un'attività sempre all'avanguardia, in grado di prosperare anche a fronte delle novità. Insieme, possiamo trasformare le sfide in opportunità e scoprire un mondo di possibilità.

## **Supporto e sicurezza per innovare con fiducia**

L'adozione delle nuove tecnologie non può compromettere la sicurezza o la stabilità. Red Hat ti offre funzionalità di supporto, sicurezza e conformità consolidate, per aiutarti a contenere i potenziali rischi e innovare con fiducia, a partire da una base a cui si affidano gli ambienti più esigenti a livello globale. Le nostre soluzioni aziendali sono accompagnate da un supporto di altissimo livello, con gestione delle vulnerabilità proattiva e impegno verso gli standard open.



#### Informazioni su Red Hat

Red Hat è leader mondiale nella fornitura di soluzioni software open source. Con un approccio che si avvale della collaborazione delle community, distribuisce tecnologie come Kubernetes, Ansible, container, Linux e cloud ibrido caratterizzate da affidabilità e prestazioni elevate. Red Hat favorisce l'integrazione di applicazioni nuove ed esistenti, lo sviluppo di applicazioni cloud native, la standardizzazione su uno dei principali sistemi operativi enterprise, e consente di automatizzare e gestire ambienti complessi in modo sicuro. I pluripremiati servizi di consulenza, formazione e assistenza hanno reso Red Hat un partner affidabile per le aziende della classifica Fortune 500. Lavorando al fianco di fornitori di servizi cloud e applicazioni, integratori di sistemi, clienti e community open source, Red Hat prepara le organizzazioni ad affrontare un futuro digitale.

Copyright © 2024 Red Hat, Inc. Red Hat e il logo Red Hat, OpenShift e Ansible sono marchi commerciali registrati di proprietà di Red Hat, Inc. o delle società da essa controllate con sede negli Stati Uniti e in altri Paesi. Linux® è un marchio registrato di proprietà di Linus Torvalds depositato negli Stati Uniti e in altri Paesi.