

Globe Telecom améliore le déploiement et l'efficacité de l'exploitation de son Telco Cloud



Secteur

Télécommunications

Siège social

Manille, Philippines

Effectif

+ de 8 000 salariés

Partenaire

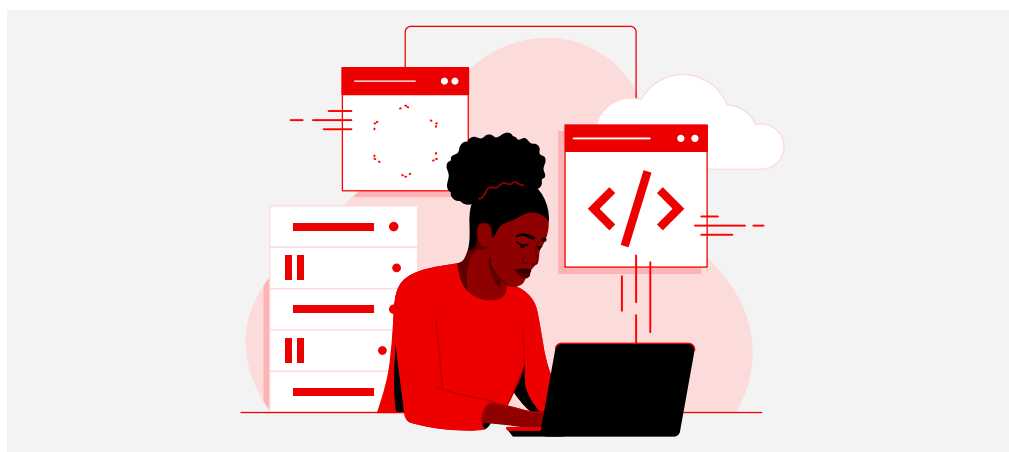
Dell Technologies

« Dans Dell Telecom Infrastructure Blocks for Red Hat, j'ai vu une solution qui nous permettrait d'accélérer le déploiement de nouveaux réseaux et de renforcer l'efficacité de notre exploitation réseau. »

James Lim

Vice-président de la planification, de l'ingénierie et de la mise en œuvre du réseau central, Globe Telecom

Leader des télécommunications aux Philippines, Globe Telecom s'est donné pour mission d'améliorer l'expérience numérique de ses clients. Atteindre un tel objectif s'est toutefois avéré complexe, car l'entreprise gérait son réseau central cloud-native dans un cloud désagrégé. Pour remédier à ce problème, Globe a choisi Dell Telecom Infrastructure Blocks for Red Hat pour réduire la durée de déploiement et renforcer l'efficacité de son exploitation réseau. Le système entièrement intégré et développé inclut les serveurs Dell PowerEdge, le logiciel Dell Telecom Infrastructure Automation Suite ainsi que Red Hat Advanced Cluster Management for Kubernetes et Red Hat OpenShift pour simplifier la conception, le déploiement et la gestion du cycle de vie de son Telco Cloud. La solution Dell Telecom Infrastructure Blocks for Red Hat permet également de valider plus rapidement la compatibilité du matériel, des plateformes et des logiciels d'applications.



Logiciels et services

Red Hat® OpenShift®
Red Hat Advanced Cluster Management for Kubernetes

Matériel

Dell Telecom Infrastructure Blocks for Red Hat

Avantages

- ▶ Réduction des délais de déploiement des nouveaux réseaux
- ▶ Amélioration de l'efficacité de l'exploitation réseau
- ▶ Simplification de la gestion du cycle de vie dans l'ensemble du cloud

« Dell Telecom Infrastructure Blocks for Red Hat s'occupe de la validation et des tests. Ainsi, nous nous concentrons sur la manière d'utiliser au mieux notre réseau moderne pour fournir des services et des avantages à nos clients. »

James Lim

Vice-président de la planification, de l'ingénierie et de la mise en œuvre du réseau central, Globe Telecom

Améliorer l'expérience numérique des Philippines et des Philippins

Globe Telecom est une entreprise leader des télécommunications aux Philippines offrant une gamme complète de services technologiques et de télécommunications aux entreprises et aux particuliers. Elle propose des lignes fixes et mobiles, le haut débit, la connectivité des données, Internet et des services gérés. Sa volonté de voir les rêves des familles se réaliser et les entreprises prospérer suscite l'admiration dans tout le pays. Globe Telecom s'est donné pour mission d'améliorer les services numériques proposés aux clients pour leur offrir une expérience sans pareille.

L'entreprise a commencé par créer un réseau cloud-native impliquant plusieurs fournisseurs afin d'offrir la meilleure expérience réseau possible à ses clients. Cependant, il était compliqué de déployer et de gérer un cloud de télécommunications ouvert, mais désagrégé, sur un réseau multifournisseur. « Il s'est avéré difficile de suivre et d'assurer la compatibilité sur toutes les versions matérielles et logicielles, entre l'infrastructure et le middleware, jusqu'aux logiciels d'applications », ajoute James Lim, Vice-président de la planification, de l'ingénierie et de la mise en œuvre du réseau central chez Globe Telecom.

Partenaire de longue date, Dell Technologies (Dell) lui a proposé ses solutions pour une meilleure interopérabilité. « Les défis auxquels Globe devait faire face ont perturbé l'expansion et l'exploitation nécessaires de ses services », observe Chol Caldito, chargée d'affaires chez Dell. « Nous voulions épargner l'entreprise d'avoir à gérer le manque de cohérence et de compatibilité entre le matériel et les logiciels. Nous voulions nous charger de la validation. »

Simplifier la création d'un cloud de télécommunications grâce à Red Hat et Dell

Lorsque Dell a proposé la solution Dell Telecom Infrastructure Blocks for Red Hat, l'équipe Globe était impatiente d'en savoir plus. « Dans Dell Telecom Infrastructure Blocks for Red Hat, j'ai vu une solution qui nous permettrait d'accélérer le déploiement de nouveaux réseaux et de renforcer l'efficacité de notre exploitation réseau », explique James Lim.

La solution Dell Telecom Infrastructure Blocks for Red Hat a été conçue en collaboration par Dell et Red Hat pour aider les opérateurs de télécommunications tels que Globe à créer et mettre à l'échelle leur réseau central 5G cloud-native, ainsi que leur proposer une assistance rapide et assurée exclusivement par Dell. La solution inclut les serveurs Dell PowerEdge, le logiciel Dell Telecom Infrastructure Automation Suite ainsi que Red Hat Advanced Cluster Management for Kubernetes et Red Hat OpenShift pour simplifier la conception, le déploiement et la gestion du cycle de vie du Telco Cloud. Les blocs de construction dédiés facilitent la conception, le déploiement et la maintenance des réseaux de télécommunications modernes, qu'il s'agisse de déployer des fonctions réseau virtualisées dans le réseau central, de moderniser le réseau avec OpenRAN ou de déployer de nouvelles applications 5G.

Globe a collaboré avec Dell et tiré parti de Dell Telecom Infrastructure Blocks for Red Hat pour réduire les délais de déploiement, renforcer l'efficacité de l'exploitation réseau et accélérer la validation de la compatibilité matérielle et logicielle. La solution s'assure que toutes les couches (le réseau, le matériel, les conteneurs et les applications exécutées dans les conteneurs) sont adaptées et mises à l'échelle de manière continue et coordonnée, tandis que des outils automatisés et l'approche CI/CD surveillent leur cohérence.

Réduire les délais et les efforts nécessaires pour créer et gérer un Telco Cloud

Réduction des délais de déploiement des nouveaux réseaux

L'approche shift left de la solution Dell Telecom Infrastructure Blocks for Red Hat, qui repose sur une étroite collaboration entre Red Hat et Dell pour réaliser l'intégration et la validation en amont, permet d'obtenir rapidement de la valeur en accélérant la préparation et la validation des nouveaux déploiements de réseaux. Basée sur Red Hat OpenShift et Red Hat Advanced Cluster Management for Kubernetes, la solution permet à Globe d'accélérer et de faciliter la création d'un réseau cloud-native ouvert multifournisseur.

« Faire appel à plusieurs fournisseurs pour les tests et l'intégration était chronophage et coûteux », ajoute James Lim. « Dell Telecom Infrastructure Blocks for Red Hat s'occupe de la validation et des tests. Ainsi, nous nous concentrons sur la manière d'utiliser au mieux notre réseau moderne pour fournir des services et des avantages à nos clients. »

Amélioration de l'efficacité de l'exploitation réseau

La solution Infrastructure Blocks intègre les serveurs Dell PowerEdge, le logiciel Dell Telecom Infrastructure Automation Suite, ainsi que Red Hat Advanced Cluster Management for Kubernetes et Red Hat OpenShift. Ensemble, ces outils constituent une pile cloud entièrement intégrée avec un déploiement automatisé et une gestion du cycle de vie sur des dizaines de milliers de serveurs.

« Les intégrations et l'automatisation nous permettront d'accélérer le déploiement des logiciels et de faciliter la mise à l'échelle de nos clusters Red Hat OpenShift pour répondre aux besoins fluctuants en matière de capacités », ajoute James Lim.

En parallèle, la solution accroît la satisfaction au travail des équipes d'ingénierie de Globe. « Nos ingénieurs n'ont pas à s'occuper de tous les éléments techniques qui permettent de s'assurer que tout fonctionne ensemble », explique Yoke Kong Seow, conseiller technique en chef chez Globe. « Se concentrer sur des tâches plus stratégiques rend leur travail plus intéressant. »

Une volonté de relever les défis qui se présentent

En collaborant avec Dell, Globe a pu tirer parti des solutions OpenShift et Advanced Cluster Management for Kubernetes pour déployer un cloud de télécommunications sur un réseau multifournisseur. Grâce aux technologies Red Hat, l'opérateur de télécommunications a pu accélérer son déploiement et renforcer son efficacité, conduisant à une meilleure productivité de l'exploitation réseau.

« L'engagement de Dell et de Red Hat envers des opérateurs comme nous pour aider à relever les défis m'impressionne », ajoute James Lim. « Ils nous aident à valider la compatibilité matérielle et logicielle plus rapidement. »

Quand l'avenir s'écrit ensemble

Globe envisage une mise en service de son Telco Cloud au cours du second semestre de 2024. D'ici là, l'intégration de nouvelles applications demeurera l'une de ses priorités.

La solution Dell a permis de concrétiser la vision d'avenir du conseiller technique en chef de Globe. « La solution Dell Telecom Infrastructure Blocks for Red Hat s'accordait parfaitement avec la volonté du conseiller technique en chef de Globe de mettre en place une plateforme cloud horizontale commune, en exploitant l'automatisation pour gérer les nombreux silos numériques de Globe », observe Sudipto Deb, responsable de compte du service chargé des réseaux et systèmes de télécommunications chez Dell.

« Les télécommunications doivent adopter des systèmes ouverts, ce qui n'est pas une tâche aisée », ajoute Yoke Kong Seow. « Cette solution montre le travail de collaboration de nos partenaires pour certifier la plateforme à l'avance, et j'apprécie cela. Je n'ai aucune inquiétude à avoir, parce que je sais que mes partenaires veillent à l'intégration, à la certification et au bon fonctionnement de tous les éléments en amont. »

À propos de Globe Telecom

Globe Telecom, Inc. est une entreprise leader des télécommunications aux Philippines offrant une gamme complète de services et cotée à la Bourse des Philippines sous l'abréviation GLO. Avec sa gamme complète de produits et de services, notamment des lignes fixes et mobiles, le haut débit, la connectivité des données, Internet et des services gérés, l'entreprise répond aux besoins des consommateurs et des entreprises en matière de télécommunications et de technologie. Elle propose des solutions numériques innovantes dans les domaines de la fintech, des technologies publicitaires, de la santé et de lutte contre le changement climatique, ainsi que des services partagés et du capital-risque. En 2019, la société est devenue signataire du Pacte mondial des Nations unies, s'engageant ainsi à mettre en place des principes universels de développement durable. Globe fait partie des groupes Ayala Corporation et Singtel, leaders reconnus du secteur dans le pays et dans la région.



À propos de Red Hat

Premier éditeur mondial de solutions Open Source, Red Hat s'appuie sur une approche communautaire pour fournir des technologies Linux, de cloud hybride, de conteneurs et Kubernetes fiables et performantes. Red Hat aide ses clients à développer des applications cloud-native, à intégrer des applications nouvelles et existantes ainsi qu'à gérer et à automatiser des environnements complexes. [Conseiller de confiance auprès des entreprises du Fortune 500](#), Red Hat propose des services d'assistance, de formation et de consulting reconnus qui apportent à tout secteur les avantages de l'innovation ouverte. Situé au cœur d'un réseau mondial d'entreprises, de partenaires et de communautés, Red Hat participe à la croissance et à la transformation des entreprises et les aide à se préparer à un avenir toujours plus numérique.

f facebook.com/redhatinc
X @RedHatFrance
in linkedin.com/company/red-hat

**Europe, Moyen-Orient
et Afrique (EMEA)**
00800 7334 2835
europe@redhat.com

France
00 33 1 41 91 23 23
fr.redhat.com