

Groupama entwickelt cloudnative Anwendungen mit Red Hat OpenShift



Software und Services

Red Hat® OpenShift®
Container Plattform

Red Hat Enterprise Linux®

Red Hat Consulting

Groupama, ein führender französischer Versicherungsanbieter, wollte auf cloudnative Anwendungsentwicklung umsteigen, um mit den sich ändernden Marktanforderungen Schritt zu halten und Leistung und Kosten in Einklang zu bringen. Das Unternehmen nutzte die Red Hat OpenShift Container Plattform, um eine agile, effiziente Entwicklungsumgebung und Prozesse zu entwickeln, mit denen es die Markteinführungszeit verkürzen und IT-Spitzenkräfte gewinnen konnte. Darüber hinaus hat Groupama eine stabile Grundlage für die zukünftige Einführung von innovativen Hybrid-Cloud-Computing-Lösungen geschaffen.



Versicherung

32.000 Mitarbeiter

„Durch die Ausführung wichtiger Geschäftsanwendungen auf der Red Hat OpenShift Container Plattform wird ein deutliches Zeichen auf dem Markt gesetzt und signalisiert, dass es hier um einen modernen, innovativen Arbeitsplatz geht.“

Silvère Lallemand

Network and Middleware Infrastructure Manager,
Cloud Offer and DevOps, Groupama

Vorteile

- Kürzere Markteinführungszeiten mit effizienter Anwendungsentwicklung
- Höhere Flexibilität bei der Unterstützung der zukünftigen Hybrid Cloud
- Eingeführte moderne Technologie hilft bei der Gewinnung und Bindung von IT-Spitzenkräften



facebook.com/redhatinc
@RedHatDACH

linkedin.com/company/red-hat

„Letztes Jahr war OpenShift noch die Ausnahme. Dieses Jahr wird es die Regel.“

Silvère Lallemand

Network and Middleware
Infrastructure Manager, Cloud Offer
and DevOps, Groupama

Digitale Anforderungen transformieren den Versicherungsmarkt

Der Versicherungssektor befindet sich im Wandel, da sich Kunden eine schnellere Bereitstellung von neuen, innovativen Services wünschen. Für Groupama (Groupe des Assurances Mutuelles Agricoles), ein führender französischer Versicherungsverein auf Gegenseitigkeit, wirkt sich ein Wechsel zum digitalen Unternehmen auf alle Geschäftsbereiche aus – vom Vertrieb bis hin zum Kundensupport.

Einer der wichtigsten strategischen Aspekte bei Groupama ist die betriebliche Effizienz, bei der eine optimale Servicequalität für Kunden mit einer genauen Kontrolle der Betriebskosten einhergeht. Groupama wollte die Geschwindigkeit und Effizienz der Anwendungsentwicklung verbessern, um die digitale Innovation angepasst an die Geschäftstätigkeit zu unterstützen. Beispiele hierfür sind IoT-Sensoren (Internet of Things) für das Tracking von landwirtschaftlichen Maschinen in der Abteilung für landwirtschaftliche Versicherungen oder Smartphone-Videobeweise bei Autounfällen.

„Es wird vom Unternehmen erwartet, dass wir grundsätzlich bei allem, was wir tun, schneller werden. Wir benötigen effiziente Prozesse. Ausfallzeiten können wir uns nicht erlauben“, erläutert Silvère Lallemand, Network and Middleware Infrastructure Manager, Cloud Offer and DevOps bei Groupama. „Wir haben erkannt, dass die cloudnative Entwicklung unsere beste Chance war. Entscheidend war jedoch, dass wir die Risiken so gering wie möglich hielten.“

Bewährte Plattform als cloudnative Basis für Innovation

Groupama setzt bereits seit 2009 Open Source-Lösungen für Unternehmen von Red Hat ein: zuerst Red Hat Enterprise Linux und danach Red Hat CloudForms zur Bereitstellung einer Private Cloud. „Red Hat entwickelte eine Lösung, die an unsere Anforderungen angepasst war und die Gründe für unsere Veränderung berücksichtigte“, betont Silvère Lallemand. „Durch den hervorragenden Support entschlossen wir uns, weitere Red Hat Lösungen unter die Lupe zu nehmen.“

Groupama entschied sich für die Einführung von Red Hat OpenShift Container Platform als Basis für die cloudnative Anwendungsentwicklung. Die Red Hat OpenShift Container Platform setzt auf dem robusten Betriebssystem Red Hat Enterprise Linux auf und bietet eine vollständig kontrollierte, auf Kubernetes basierende Anwendungsumgebung. Die Plattform liefert weitere moderne Container-Technologie, mit der Groupama Anwendungen jederzeit auf einer zentralen Plattform erstellen, ausführen und skalieren kann.

„Wir hatten uns schon vorher mit Red Hat OpenShift beschäftigt und waren uns sicher, dass wir so Probleme im Zusammenhang mit der Geschwindigkeit und Effizienz der Softwareentwicklung beheben konnten“, verrät Silvère Lallemand. „Es war uns klar, dass die hohe Verfügbarkeit von OpenShift das Problem der Ausfallzeiten beim Aktualisieren einer Anwendung beheben könnte.“

Groupama entwickelte und testete die Plattform in Zusammenarbeit mit Red Hat Consulting über einen Zeitraum von sechs Monaten, bevor sie in die Produktion eingebunden wurde. Mittlerweile werden auf der Plattform 15 Anwendungen ausgeführt, darunter ein besonders wichtiges Vertriebstool. Das Unternehmen plant bis Ende 2019 die standardmäßige Nutzung von Red Hat OpenShift Container Platform für die Erstellung und das Hosting von Anwendungen.

„Mit etwas informeller Unterstützung durch Red Hat haben wir die Erstellung des Projekts und den Aufbau des Teams selbst übernommen. Wir wollten es langsam angehen lassen, sind aber mittlerweile von der Effektivität unseres OpenShift-Deployments überzeugt, was die gewünschten Verbesserungen der Performance angeht. Wir werden die Kapazität bis zum Ende des Jahres verdreifachen“, verspricht Silvère Lallemand. „Letztes Jahr war OpenShift noch die Ausnahme. Dieses Jahr wird es die Regel.“

Cloudnative Entwicklung verbessert die Performance – und das Marken-Image

Schnellere Markteinführungszeiten

Früher dauerte die Entwicklung einer Anwendungsumgebung im Rechenzentrum von Groupama acht Arbeitstage innerhalb von zwei Monaten. Mit der Red Hat OpenShift Container Platform kann diese Arbeit nun in weniger als einem Tag abgeschlossen werden. Änderungen, die vorher vier Stunden an einem Wochenende in Anspruch genommen hätten, sind nun innerhalb weniger Minuten erledigt.

„Wir können Anwendungen nun mit viel größerer Agilität entwickeln und Änderungen viel schneller in der Produktion umsetzen“, so Silvère Lallemand. „Vorher wäre bei Änderungen zur Anwendungskorrektur eine offizielle Änderungsanfrage erforderlich gewesen, eine Folgenabschätzung und einiges mehr. Doch in OpenShift gehören Änderungen zum Design.“

Flexible Unterstützung der Hybrid Cloud

Mit der Red Hat OpenShift Container Platform kann Groupama nun sowohl die lokale Anwendungsentwicklung fördern – als auch in seiner Private Cloud oder in einer Hybrid Cloud-Umgebung.

„Public Clouds werden ein wichtiger Bestandteil unserer globalen IT-Strategie“, betont Silvère Lallemand. „Wir betreiben zwei große Rechenzentren, von denen eines auf Disaster Recovery spezialisiert ist. Meistens bezahlen wir jedoch nur fürs Warten. Die Möglichkeit, diese Workloads bei Bedarf in die Public Cloud zu verlagern und nur für die tatsächliche Nutzung zu bezahlen, bietet enorme finanzielle Vorteile.“

Mit OpenShift werden aber nicht nur Anwendungen schneller entwickelt, sondern es gelang Groupama außerdem, Ausfallzeiten zu verhindern und Verfügbarkeitsprobleme für Endbenutzer zu minimieren.

Optimierte Arbeitsplatzkultur und besseres Firmen-Image

Beim ersten cloudnativen Plattformprojekt von Groupama waren Mitglieder in verschiedenen Rollen innerhalb des IT-Teams beteiligt, die nun die allgemeine Integration von OpenShift befürworten.

„Es ist überaus wichtig, dass wir die besten Leute rekrutieren und binden. Diese wollen mit der modernsten Technologie arbeiten“, sagt Silvère Lallemand. „Der positive Einfluss von OpenShift auf unsere Kultur am Arbeitsplatz ist bereits sichtbar, beispielsweise bei der Zusammenarbeit zwischen unseren Entwickler- und Operations-Teams. Darüber hinaus wird durch die Ausführung wichtiger Geschäftsanwendungen auf der Red Hat OpenShift Container Platform ein deutliches Zeichen auf dem Markt gesetzt und signalisiert, dass es hier um einen modernen, innovativen Arbeitsplatz geht.“

Der Übergang zur Hybrid Cloud geht weiter

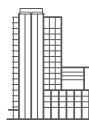
Groupama analysiert nun gemeinsam mit Red Hat den möglichen Einsatz von Red Hat Ansible® Automation. Dabei besteht das Ziel darin, die Entwicklung von Infrastrukturen durch umfassende Automatisierung effizienter und zuverlässiger zu gestalten. „Durch die Konzentration auf Automatisierung können wir die Zeit von der Anfrage bis zur Bereitstellung verkürzen und die Build-Qualität erhöhen“, erklärt Silvère Lallemand. „Mitarbeiter sollen nicht mehr an repetitiven, monotonen Aufgaben verzweifeln, sondern sich stattdessen kreativ einbringen.“

Das Unternehmen möchte darüber hinaus weiterhin auf die Hybrid Cloud setzen. Dies schließt die Skalierung seiner derzeitigen Public Cloud-Workloads sowie das Testen von Red Hat OpenShift in der Public Cloud von Amazon Web Services (AWS) ein.

„Das Aufregende an dieser Entwicklung ist die Möglichkeit, technische Herausforderungen zu überwinden und etwas Neues zu gestalten“, freut sich Silvère Lallemand. „Es dreht sich alles darum, wie wir Mitarbeiter managen, inspirieren und einbinden.“

Über Groupama

Groupama ist ein führender französischer Versicherungsverein auf Gegenseitigkeit. Dies gilt insbesondere für individuelle Krankenversicherungen und Wohngebäudeversicherungen sowie für Versicherungen für Landwirte und lokale Behörden. Die starke Position auf dem Markt ist vor allem eine Folge von drei komplementären, attraktiven Marken: Groupama, Gan und Amaguiz. Groupama operiert in elf Ländern, vorwiegend in Europa, aber auch zunehmend in Asien. Die Gruppe setzt sich aus fast 50 Unternehmen zusammen, die in verschiedenen Bereichen aktiv sind, darunter Versicherungen, Services sowie Finanzdienstleistungen und Banken. Im Jahr 2017 wurden von der Gruppe 13 Millionen Kunden betreut und 32.500 Mitarbeiter beschäftigt. Der Umsatz aus Versicherungsprämien betrug 13,7 Mrd. EUR.



ÜBER RED HAT

Red Hat, weltweit führender Anbieter von Open-Source-Software-Lösungen für Unternehmen, folgt einem community-basierten Ansatz, um zuverlässige und leistungsstarke Linux-, Hybrid Cloud-, Container- und Kubernetes-Technologien bereitzustellen. Red Hat unterstützt Kunden bei der Integration neuer und bestehender IT-Anwendungen, der Entwicklung cloudnativer Applikationen, der Standardisierung auf unserem branchenführenden Betriebssystem sowie der Automatisierung, Sicherung und Verwaltung komplexer Umgebungen. Dank der vielfach ausgezeichneten Support-, Trainings- und Consulting-Services ist Red Hat ein bewährter Partner der Fortune 500-Unternehmen. Als strategischer Partner von Cloud-Providern, Systemintegratoren, Applikationsanbietern, Kunden und Open Source Communities unterstützt Red Hat Unternehmen auf ihrem Weg in die digitale Zukunft.



facebook.com/redhatinc
@RedHatDACH

linkedin.com/company/red-hat

**EUROPA, NAHOST,
UND AFRIKA (EMEA)**

00800 7334 2835

de.redhat.com

europe@redhat.com

TÜRKEI

00800 448820640

ISRAEL

1809 449548

VAE

8000-4449549