

SWISSCOM AUTOMATIZZA LA GESTIONE DELL'IT CON RED HAT ANSIBLE TOWER



SOFTWARE E SERVIZI

Red Hat® Ansible® Tower

Red Hat Enterprise Linux®

Red Hat Consulting

Per restare competitivi nel difficile mercato delle infrastrutture di rete, Swisscom necessitava di uno strumento per l'automazione dell'IT e dell'intera rete aziendale. Con il contributo di Red Hat, suo fornitore di fiducia, il provider di servizi si è avvalso di Red Hat Ansible Tower per automatizzare la gestione di circa 15.000 componenti, tra cui server, firewall, dispositivi di rete e dispositivi di storage. Le capacità di Ansible Tower in termini di provisioning self service e accesso basato sui ruoli hanno inoltre consentito ai team di Swisscom di dedicarsi allo sviluppo di progetti di maggior valore e di ridurre i tempi di reazione alle richieste di risorse.



TELECOMUNICAZIONI

20.000 DIPENDENTI

"Abbiamo scelto Ansible Tower sia perché è molto semplice da usare e da apprendere, sia perché consente di ottenere progressi più rapidamente rispetto ad altri strumenti di gestione della configurazione. Ci ha inoltre convinti il fatto che avesse un'API [Interfaccia di programmazione delle applicazioni] completa che possiamo usare per l'integrazione con altri strumenti."

BOJAN NIKOLIC
HEAD OF IT SERVICE DELIVERY
SWISSCOM

VANTAGGI

- Previsioni di risparmio di circa 3.000 ore uomo l'anno in attività sistemiche manuali
- Implementazione di capacità self service per i processi IT, per semplificare e accelerare le attività comuni
- Collaborazione migliorata con playbook e sincronizzazione mensile



facebook.com/RedHatItaly
twitter.com/RedHatItaly
linkedin.com/company/red-hat

it.redhat.com

"Possiamo combinare, centralizzare e condividere i nostri playbook Ansible con i team che si occupano delle applicazioni e dei database, migliorando qualità e uniformità. Ad esempio, un esperto di applicazioni non deve occuparsi di scrivere un playbook di correzione del sistema operativo, perché è qualcosa che esula dalla propria area di esperienza; in questo modo si avranno meno errori e quindi meno interruzioni."

BOJAN NIKOLIC
HEAD OF IT SERVICE DELIVERY,
SWISSCOM

AUMENTARE L'EFFICIENZA DELLA GESTIONE DELL'IT

Swisscom, il più grande operatore di telecomunicazioni svizzero e tra le principali aziende IT del paese, offre infrastrutture di rete e servizi correlati a clienti aziendali e residenziali, per i settori IT, telecomunicazioni, media e intrattenimento. Per continuare a operare in questo mercato altamente competitivo, Swisscom è alla costante ricerca di opportunità per ridurre i costi, operare in modo più efficiente e accelerare i tempi di risposta.

L'impegno in questo ambito non ha soste e l'azienda si è prefissa l'obiettivo di automatizzare la gestione dei processi, dei sistemi e dei componenti IT.

cNei nostri tanti datacenter sono presenti molte piattaforme di rete differenti; manca però una soluzione di automazione centralizzata", ha affermato Bojan Nikolic, head of IT service delivery di Swisscom. "Per le varie piattaforme avevamo un approccio basato sugli script, che prevedeva l'impiego di strumenti closed source, ma cercavamo una soluzione centralizzata."

COLLABORARE CON UN PARTNER AFFIDABILE

Alla ricerca della soluzione più adatta, Swisscom si è rivolta a Red Hat, fornitore da lungo tempo del software impiegato da Swisscom nei propri ambienti IT: Red Hat Enterprise Linux, Red Hat Enterprise Linux for SAP Solutions, Red Hat OpenStack® Platform e Red Hat OpenShift® Container Platform. Con l'aiuto di Red Hat Consulting, il service provider ha portato a termine un PoC (Proof of Concept) per Red Hat Ansible Tower, un'API centralizzata e un'interfaccia utente per l'automazione a livello enterprise.

"Abbiamo scelto Ansible Tower sia perché è molto semplice da usare e da apprendere, sia perché consente di ottenere progressi più rapidamente rispetto ad altri strumenti di gestione della configurazione," ha affermato Nikolic. "Ci ha inoltre convinti la presenza di un'API completa da utilizzare per l'integrazione di altri strumenti. Gli scenari d'uso in azienda sono vari, ma è soprattutto nelle capacità di self service che l'API può dimostrare la sua utilità. Alla nostra decisione ha contribuito anche il fatto che Ansible Tower è agentless, e quindi non prevede la distribuzione e la gestione degli agenti su ogni endpoint."

Swisscom ha eseguito il deployment di Red Hat Ansible Tower per l'automazione e l'orchestrazione di più ambienti con diverse configurazioni di rete. Una volta completata l'implementazione in produzione, cinque team di 80 utenti useranno Ansible per automatizzare la gestione di circa 15.000 componenti tra server, firewall, dispositivi di rete e di storage. Il team responsabile dei servizi per l'infrastruttura televisiva, ad esempio, si avvale di Ansible Tower per automatizzare e orchestrare le stazioni radio e monitorare la piattaforma OpenStack.

"Il team che gestisce i server Red Hat Enterprise Linux per i clienti interni ed enterprise ha adottato Ansible Tower per gestire diverse migliaia di server, tra cui quelli a supporto del nostro servizio email Bluewin. Principalmente stiamo automatizzando il sistema operativo, l'applicazione delle patch di sicurezza, il provisioning dei nuovi server e altre attività post installazione", ha dichiarato Nikolic.

VELOCIZZARE IL LAVORO CON PROCESSI PIÙ EFFICIENTI

RISPARMI PREVISTI IN TERMINI DI TEMPO

Secondo le proprie stime, Swisscom risparmierà in un anno circa 3.000 ore uomo di attività gestionali. L'automazione delle attività manuali eviterà agli ingegneri di svolgere le attività ripetitive, garantendo loro più tempo da dedicare allo sviluppo di nuovi progetti e generando ulteriori risparmi in termini di tempo.

La semplificazione delle attività manuali di routine, inoltre, aiuta Swisscom a rendere scalabili i propri prodotti e servizi, per soddisfare la domanda crescente con lo stesso personale. Si riducono nettamente i tempi di reazione alle richieste, con deployment eseguiti in pochi minuti e non in ore.

"I tempi di deployment attuali ci consentono di risparmiare un numero elevato di ore uomo, e di investire il tempo dei nostri ingegneri in attività di maggior valore", ha sottolineato Nikolic. "Per quanto riguarda la rete, abbiamo tante zone differenti. Ansible Tower è di aiuto con le istanze di gruppo, che consentono di creare piccoli satelliti con i quali riusciamo a raggiungere tutti i nostri server da un unico dashboard."

ACCESSO SELF SERVICE BASATO SUI RUOLI

Una delle caratteristiche di punta di Ansible Tower per Swisscom è l'accesso basato sui ruoli. Questa funzionalità – non disponibile nella versione di Ansible per la community – consente ai dipendenti che operano su più mansioni di portare a termine attività e azioni senza dover attendere la concessione manuale delle autorizzazioni di accesso.

In precedenza, ad esempio, il team che si occupa del sistema operativo doveva coordinare le attività di manutenzione e correzione insieme al team che si occupa di Bluewin Mail, il che causava ritardi. Ansible Tower consente di importare i playbook di entrambi i team, definendo le autorizzazioni di accesso in base ai ruoli. Ora il team che lavora sull'applicazione Bluewin può portare a termine in autonomia le attività sul sistema operativo, come l'applicazione delle patch o il riavvio dei server.

"Il self service è uno dei nostri obiettivi più importanti. Puntiamo a permettere ai nostri partner, clienti e colleghi l'esecuzione di attività alle quali in genere non è possibile accedere in autonomia, utilizzando la modalità di accesso basata sui ruoli di Ansible Tower o l'API", ha dichiarato Nikolic. "Gli utenti non dovranno aspettare l'ingegnere sistemista, e potranno svolgere le loro mansioni in modo indipendente".

COLLABORAZIONE PIÙ EFFICIENTE

L'unificazione di automazione e orchestrazione tramite Ansible Tower ha reso più efficiente la collaborazione dei vari team sui progetti condivisi.

"Possiamo combinare, centralizzare e condividere i nostri playbook Ansible con i team che si occupano delle applicazioni e dei database, migliorando qualità e uniformità. Ad esempio, un esperto di applicazioni non deve occuparsi di scrivere un playbook di correzione del sistema operativo, perché è qualcosa che esula dalla propria area di esperienza; così si verificheranno meno errori e quindi meno interruzioni", ha affermato Nikolic.

Ansible Tower permette ai team di Swisscom di definire inventari specifici per i playbook in esecuzione, garantendo l'accesso ad altri team o dipendenti per eseguire processi sui server, senza che sia necessario accedere al server locale. I team possono ora dedicarsi alle loro attività prioritarie e completarle in modo più accurato.

I team di Swisscom hanno anche creato una community Ansible interna, che regolarmente si incontra per condividere le proprie esperienze su Ansible Tower e coordinarne l'impiego evitando, ad esempio, la duplicazione delle licenze grazie a un uso trasparente della piattaforma di automazione.

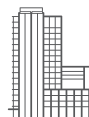
CASO CLIENTE Swisscom automatizza la gestione dell'IT con Red Hat Ansible Tower**ALLA RICERCA DI NUOVI METODI PER INNOVARE**

Poiché Ansible Tower viene utilizzato da diversi team, Swisscom individua costantemente nuovi casi d'uso. L'operatore intende avvalersi di Ansible Tower per gestire il sistema contro l'uso improprio delle email, per automatizzare i firewall e orchestrare deployment applicativi complessi. Swisscom prevede anche di utilizzare la soluzione per automatizzare e orchestrare i database Oracle Exadata.

"Il nostro backlog è pieno di idee per automatizzare le attività dei diversi team. Vorremmo, ad esempio, definire una collaborazione più efficace tra i team, migliorare la qualità complessiva, dal sistema operativo ai servizi sul lato cliente", ribadisce Nikolic. "Siamo entusiasti del progresso dei progetti realizzati con Ansible Tower e di poter finalmente disporre di una soluzione di automazione centralizzata".

INFORMAZIONI SU SWISSCOM

Swisscom è una società svizzera leader nelle telecomunicazioni e una delle aziende leader nel settore dell'IT. Ha sede a Ittigen, nelle vicinanze della capitale, Berna. Le attività internazionali di Swisscom si concentrano soprattutto in Italia, dove la sua consociata, Fastweb, è uno dei provider di banda larga più importanti. Con circa 20.000 dipendenti, ha raggiunto un fatturato di 5,8 miliardi di franchi svizzeri nella prima metà del 2018. Swisscom è una delle aziende più sostenibili in Svizzera ed Europa.

**INFORMAZIONI SU RED HAT**

Red Hat è leader mondiale nella fornitura di soluzioni software open source. Con un approccio basato sul concetto di community, distribuisce tecnologie come Kubernetes, container, Linux e hybrid cloud caratterizzate da affidabilità e prestazioni elevate. Red Hat favorisce l'integrazione di applicazioni nuove ed esistenti, lo sviluppo di applicazioni cloud-native, la standardizzazione su uno tra i principali sistemi operativi enterprise, e consente di automatizzare e gestire ambienti complessi in modo sicuro. I pluripremiati servizi di consulenza, formazione e assistenza hanno reso Red Hat un partner affidabile per le aziende della classifica Fortune 500. Lavorando al fianco di provider di servizi cloud e applicazioni, system integrator, clienti e community open source, Red Hat prepara le organizzazioni ad affrontare un futuro digitale.



facebook.com/RedHatItaly
twitter.com/RedHatItaly
linkedin.com/company/red-hat

ITALIA
it.redhat.com
italy@redhat.com

**EUROPA, MEDIO ORIENTE,
E AFRICA (EMEA)**
00800 7334 2835
it.redhat.com
europe@redhat.com

it.redhat.com
f13907_0918

Copyright © 2018 Red Hat, Inc. Red Hat, Red Hat Enterprise Linux, il logo Shadowman, OpenShift, Ansible e JBoss sono marchi commerciali registrati di proprietà di Red Hat, Inc. o delle società da essa controllate con sede negli Stati Uniti e in altri Paesi. Linux® è un marchio registrato di proprietà di Linus Torvalds registrato negli Stati Uniti e in altri Paesi. Il marchio denominativo OpenStack® e il logo OpenStack sono marchi commerciali/di servizio di proprietà della OpenStack Foundation, registrati negli Stati Uniti e in altri Paesi, e sono da utilizzarsi previa autorizzazione della OpenStack Foundation. Red Hat non ha rapporti di affiliazione con la OpenStack Foundation o con la community di OpenStack, né riceve da esse sponsorizzazioni o finanziamenti.