

TUTTO IL VALORE DI UN PROGRAMMA DI CERTIFICAZIONE NELL'ATTENDIBILITÀ DEI SUOI ESAMI

INFORMAZIONI TECNICHE



“Gli esami Red Hat hanno un taglio pratico. Anche conoscendone gli obiettivi, la loro natura variabile garantisce l'impossibilità di superarli semplicemente memorizzandone le risposte. Questo è uno dei motivi per i quali pensiamo che siano più validi degli esami a scelta multipla. Inoltre il taglio pratico degli esami previene le frodi.”

SEAN MILLICHAMP,
RED HAT CERTIFIED ENGINEER
E ENTERPRISE ARCHITECT
SECURE-24

IL PERSONALE IT FA AFFIDAMENTO SUI PROGRAMMI DI CERTIFICAZIONE

Grazie ai programmi di certificazione, i responsabili IT possono avvalersi di professionisti competenti e costituire team efficienti, consentendo all'attività di progredire. In effetti il 91% dei datori di lavoro ritiene che le certificazioni IT abbiano una grande importanza nella procedura di assunzione e che siano un fattore di previsione attendibile del futuro successo del dipendente.¹ I professionisti IT si servono delle certificazioni per dimostrare il proprio valore e nel 45% dei casi seguono i corsi per dare impulso alla propria carriera.²

LA VALIDITÀ DEGLI ESAMI INCIDE SUL VALORE DEI PROGRAMMI DI CERTIFICAZIONE

Le truffe che riguardano gli esami sono sempre più un problema: capita spesso che il materiale degli esami venga trafugato e venduto online, mentre alcuni candidati si accordano con altri individui perché sostengano gli esami al loro posto. Il materiale di preparazione ai test elaborato dai fornitori dei corsi di formazione è appositamente studiato per consentire il superamento dell'esame piuttosto che per sviluppare le competenze. Di conseguenza, la validità degli esami è di importanza cruciale ai fini di una valutazione affidabile e coerente delle competenze e delle conoscenze di un candidato.

Esistono tre elementi chiave per garantire la validità degli esami:

- **L'identità:** verificare che la persona che sostiene l'esame sia effettivamente chi dichiara di essere.
- **Il contenuto:** accertarsi che i candidati non possano procurarsi il materiale di esame prima dell'esame stesso.
- **La procedura:** accertarsi che tutti i candidati seguano le stesse regole e che durante l'esame accedano solo alle risorse ammesse.

Basta che solo uno di questi elementi sia compromesso, perché le certificazioni ottenute non siano sufficienti a garantire la competenza e l'esperienza del candidato. Una tale mancanza ridurrebbe il valore e la validità del programma di certificazione.

L'APPROCCIO PRATICO DI RED HAT AUMENTA LA VALIDITÀ DEGLI ESAMI

Red Hat ha creato un programma di certificazione che è coerente, affidabile e sicuro. Gli esami consistono in prove pratiche e non sono basati su domande, quindi sono indicatori più attendibili delle competenze acquisite dai candidati. Coloro che desiderano conseguire una certificazione Red Hat, durante l'esame, devono svolgere attività IT reali, senza aiuti, esattamente come avverrebbe sul posto di lavoro.

Sono disponibili due tipologie di esame:

- **Esami in aula.** Vengono svolti sotto la sorveglianza di un funzionario su hardware preconfigurato, in una classe presso una sede di Red Hat. I candidati si iscrivono in base a un programma prestabilito di date e sedi di esame.
- **Esami individuali.** Vengono somministrati da un chiosco o un laptop preconfigurato presso una sede di Red Hat o di un partner. I candidati scelgono quando sostenere gli esami individuali.

¹ CompTIA, "HR Perception of IT Training and Certification Study: 2015", febbraio 2015

² InformationWeek, "InformationWeek 2014 US IT Salary Survey", febbraio 2014

Per Red Hat è importante che gli esami si svolgano in modalità sicura, e per questo si serve di diverse tecniche per proteggere il valore e l'integrità delle certificazioni Red Hat. I metodi principali con i quali l'azienda garantisce la sicurezza degli esami vengono trattati nelle sezioni seguenti.

IDENTITÀ

Lo scambio di identità, vale a dire esami sostenuti per conto di altri, è un problema ricorrente. Per verificare che i candidati siano effettivamente chi dichiarano di essere, un incaricato confronta i documenti di identità con foto emessi dalle autorità con i dati di iscrizione dei candidati ogni volta che viene sostenuto un esame in aula o un esame individuale.

CONTENUTI

I test a scelta multipla consentono ai candidati che memorizzano suggerimenti e risposte di superare l'esame senza comprendere i principi oggetto della valutazione. Gli esami pratici di Red Hat, al contrario, impongono al candidato l'esecuzione di vere e proprie attività IT. Anche se un candidato riesce ad accedere in modo non autorizzato ai contenuti dell'esame prima del tempo, dovrà comunque imparare a eseguire le attività entro i tempi prestabiliti. Coloro che hanno ottenuto una certificazione devono, inoltre, rispettare rigidi criteri di riservatezza che vietano la divulgazione di informazioni relative agli esami, a pena di perdere la certificazione conseguita.

PROCEDURA

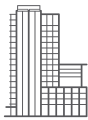
Anche se l'identità e i contenuti sono protetti, è sempre possibile che un esame venga compromesso, se un candidato riesce ad accedere a risorse e ausili non autorizzati. Red Hat rivolge grande attenzione alla sicurezza delle procedure per fornire a tutti i candidati un ambiente di esame coerente e controllato. Ciò avviene in vari modi:

- **Sorveglianza.** Un incaricato presenza a tutti gli esami per impedire che i candidati si avvalgano di ausili esterni. Mentre per gli esami in aula è prevista la presenza di un funzionario, le sessioni di esame individuali vengono sorvegliate in modalità remota mediante più videocamere.
- **Sicurezza dei sistemi.** Tutti gli esami implicano l'uso di hardware Red Hat preconfigurato, non dei sistemi personali dei candidati, per garantire una corretta configurazione e la sicurezza a livello di sistema. Ogni sistema è configurato solo con le funzionalità necessarie per l'esame. Le porte hardware vengono monitorate e l'accesso a Internet è disattivato per evitare che i candidati utilizzino il sistema stesso per accedere ad ausili esterni durante l'esame.
- **Monitoraggio.** Durante l'esame ogni sistema esegue un monitoraggio continuo per rilevare eventuali modifiche e impedire che i candidati eludano le misure di sicurezza del sistema.
- **Controllo successivo.** Red Hat verifica periodicamente le sessioni di esame registrate, attività particolarmente importante nel caso di esami tenuti in modalità di sorveglianza remota. Gli addetti alla verifica possono rivedere il video dell'esame di un candidato, ricreare il lavoro svolto durante l'esame e riprodurre la sessione desktop del candidato. Questa prassi consente agli addetti alla verifica di rendersi conto se durante l'esame un candidato ha utilizzato ausili senza essere visto e costituisce un metodo per analizzare e migliorare le misure di sicurezza nel corso del tempo.

CONCLUSIONE

La validità degli esami è fondamentale per accertare l'attendibilità delle competenze e dell'esperienza dei candidati. Riunendo in sé esami dal taglio pratico e sessioni di esame sorvegliate, il programma di certificazione di Red Hat offre maggiore valore sia ai responsabili IT, desiderosi di trovare individui qualificati, sia ai professionisti IT, che intendono distinguersi agli occhi dei datori di lavoro.

Visita redhat.com/it/services/certification per scoprire altre informazioni sul programma di certificazione di Red Hat, prenotare un esame o cercare nel database Red Hat di professionisti certificati.



INFORMAZIONI SU RED HAT

Red Hat è il leader mondiale nella fornitura di soluzioni software open source e si avvale di un approccio community-based per offrire tecnologie cloud, Linux, middleware, storage e di virtualizzazione caratterizzate da affidabilità e prestazioni elevate. L'azienda offre inoltre servizi di supporto, formazione e consulenza per i quali ha ottenuto diversi riconoscimenti. Principale punto di riferimento in una rete globale di aziende, partner e community open source, Red Hat consente di creare tecnologie specifiche e innovative che garantiscono libero accesso alle risorse per la crescita e preparano i clienti al futuro dell'IT.



facebook.com/redhatinc
[@redhatnews](https://twitter.com/redhatnews)
linkedin.com/company/red-hat

it.redhat.com
#INC0336972_1115

**EUROPA, MEDIO ORIENTE
E AFRICA (EMEA)**
00800 7334 2835
it.redhat.com
europe@redhat.com

TURCHIA
00800-448820640

ISRAELE
1-809 449548

EAU
8000-4449549