

A SEGURANÇA NOS EXAMES É O QUE MANTÉM O VALOR DE UM PROGRAMA DE CERTIFICAÇÃO

RESUMO DA TECNOLOGIA



"Os exames da Red Hat são hands-on. Mesmo que o candidato tenha conhecimento dos objetivos do exame, cada um possui uma natureza diferente, garantindo uma aprovação baseada em atividades práticas e não apenas na memorização de possíveis respostas. Esse é um dos motivos que nos faz considerá-lo mais valioso do que uma abordagem de múltipla escolha. A natureza hands-on do exame também ajuda na prevenção de fraudes."

SEAN MILLICHAMP,
RED HAT CERTIFIED ENGINEER
E ARQUITETO CORPORATIVO
SECURE-24

AS EQUIPES DE TI CONFIAM NOS PROGRAMAS DE CERTIFICAÇÃO

Os programas de certificação ajudam os gerentes de TI a criar e desenvolver uma equipe de profissionais eficientes e capacitados, prontos para impulsionar os negócios. Na verdade, 91% dos empregadores acreditam que as certificações de TI desempenham um papel fundamental no processo de contratação e que as certificações permitem prever, com segurança, o sucesso do funcionário.¹ Os profissionais de TI usam as certificações para comprovar suas competências, e 45% usam os cursos de certificação para o desenvolvimento de sua carreira.²

A SEGURANÇA NOS EXAMES APRESENTA GRANDE IMPACTO NO VALOR DE UM PROGRAMA DE CERTIFICAÇÃO

A fraude nos exames é um problema crescente. Frequentemente, podemos ver casos em que os materiais dos exames são roubados e vendidos on-line e, em alguns casos, há candidatos que contratam terceiros para fazerem seus exames, forjando assim sua identidade. Muitos fornecedores de treinamento criam os materiais de preparação para testes tendo como principal foco a aprovação nos exames, sem se preocupar com o desenvolvimento da competência do candidato. Dessa forma, a segurança nos exames é fundamental para fornecer uma validação confiável e sólida das habilidades e conhecimentos de um candidato.

Os três principais elementos da segurança nos exames são:

- **Identidade:** garantir que o candidato a realizar o exame é quem ele alega ser.
- **Conteúdo:** garantir que os candidatos não tenham acesso aos materiais do exame antes da sua realização.
- **Processo:** garantir que todos os candidatos sigam as mesmas regras e tenham acesso apenas aos recursos permitidos durante o exame.

A falha em um ou mais desses elementos pode prejudicar a confiabilidade das certificações e, conseqüentemente, estes serão indicadores menos confiáveis da competência e especialização de um candidato. Isso reduz o valor e a validade de um programa de certificação.

A ABORDAGEM HANDS-ON DA RED HAT AUMENTA A SEGURANÇA NOS EXAMES

A Red Hat criou um programa de certificação que é consistente, confiável e seguro. Os exames são hands-on, em vez de serem baseados em perguntas e respostas, o que faz deles melhores indicadores da proficiência de um candidato. Os candidatos à certificação da Red Hat devem realizar tarefas reais de TI, sem acesso a nenhum tipo de ajuda durante o exame, exatamente como o fariam em seu ambiente de trabalho.

Os exames são oferecidos de duas formas:

- **Exames em sala de aula.** Supervisionado por um fiscal, o exame é aplicado em hardware predefinido e realizado em uma sala de aula configurada em um local de testes da Red Hat. Os candidatos se inscrevem em datas e locais de exames previamente agendados.
- **Exames individuais.** Administrados em um notebook ou quiosque pré-configurado em um local de testes da Red Hat ou de um parceiro da Red Hat. Os exames individuais podem ser agendados em um horário à escolha do candidato.

1 CompTIA, Estudo "HR Perception of IT Training and Certification: 2015", fevereiro de 2015

2 InformationWeek, Pesquisa "InformationWeek 2014 US IT Salary", fevereiro de 2014

Para a Red Hat, a segurança nos exames é um fator levado muito a sério e, portanto, ela utiliza uma variedade de técnicas para proteger o valor e a integridade das suas certificações. A seguir, apresentamos os principais métodos adotados pela empresa para garantir e manter a segurança de seus exames.

IDENTIDADE

O uso de identidade falsa na realização de testes é um problema que continua ocorrendo. Para garantir a veracidade nas informações sobre a identidade de um candidato, um fiscal compara os documentos de identificação com foto emitidos pelo governo com as informações de registro do candidato em todo e cada exame realizado em sala de aula ou Exame Individual.

CONTEÚDO

Os testes de múltipla escolha permitem aos candidatos a memorização de respostas, aumentando a chance de os candidatos serem aprovados no exame sem ao menos compreender os princípios avaliados. Já os exames hands-on da Red Hat exigem que os candidatos realizem tarefas reais de TI, demonstrando seu conhecimento e habilidade. Mesmo que um candidato consiga acesso não autorizado ao conteúdo do exame, este precisará ter conhecimento sobre como executar as tarefas dentro de um tempo determinado. Os indivíduos certificados também devem obedecer a uma política rígida de confidencialidade, que os proíbe compartilhar quaisquer informações relativas ao exame sob o risco de perder seu certificado.

PROCESSO

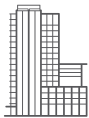
Mesmo que haja segurança quanto à identidade e ao conteúdo, um exame ainda poderá ser comprometido caso um candidato obtenha acesso a ajuda e recursos não autorizados. A Red Hat é rigorosa com a segurança do processo para oferecer um ambiente de teste controlado e homogêneo para todos os candidatos. Este processo de segurança passa por diversas etapas:

- **Fiscalização.** Um fiscal supervisiona todos os exames para impedir que os candidatos usem qualquer tipo de ajuda externa. Os exames em sala de aula são supervisionados por um fiscal no local, enquanto que as sessões de Exame Individual são supervisionados remotamente por meio de câmeras.
- **Segurança física.** Todos os exames são realizados em hardware pré-configurado da Red Hat, garantindo a configuração adequada e a segurança quanto ao sistema utilizado. Não é permitido a realização de exames em sistemas pessoais dos candidatos. Cada sistema é configurado apenas com a funcionalidade necessária para realização do exame. As portas de hardware são monitoradas e o acesso à Internet é desativado para impedir que os candidatos usem o próprio sistema para obter acesso à ajuda durante o exame.
- **Monitoramento.** Durante todo o exame, cada sistema é ativamente monitorado para evitar quaisquer alterações nas condições do sistema e impedir que os candidatos violem as medidas de segurança.
- **Auditoria.** A Red Hat faz auditorias periódicas em sessões de testes gravadas, o que é especialmente importante para os exames que são fiscalizados remotamente. Os auditores podem analisar o vídeo do exame de um candidato, recriar o trabalho feito durante o exame e reproduzir a sessão da área de trabalho do candidato. Isso permite que os auditores vejam se um candidato usou alguma ajuda que tenha passado despercebida pelo fiscal durante o exame e fornece um método de análise e aperfeiçoamento das medidas de segurança com o passar do tempo.

CONCLUSÃO

A segurança nos exames é fundamental para garantir uma certificação confiável da proficiência e especialização de um indivíduo. O programa de certificação da Red Hat combina os testes hands-on com a segurança reforçada nos exames para proporcionar mais valor para gerentes de TI que buscam indivíduos qualificados, bem como para profissionais de TI que desejam se destacar perante os empregadores.

Visite redhat.com/pt-br/services/certification para saber mais sobre o programa de certificação da Red Hat, agendar um exame ou pesquisar o banco de dados de profissionais certificados da Red Hat.



SOBRE A RED HAT

A Red Hat é líder mundial no desenvolvimento e fornecimento de soluções de software open source, utilizando uma abordagem impulsionada pela comunidade para oferecer tecnologias confiáveis e de alto desempenho em nuvem, virtualização, armazenamento, Linux e middleware. A Red Hat também oferece serviços renomados de suporte, treinamento e consultoria. Como o principal conector de uma rede global de empresas, parceiros e a comunidade open source, a Red Hat contribui na criação de tecnologias relevantes e inovadoras, as quais oferecem os recursos necessários para o crescimento e a preparação de seus clientes para o futuro da TI.

PORTFÓLIO DA RED HAT Saiba mais em redhat.com.



facebook.com/redhatinc
[@redhatnews](https://twitter.com/redhatnews)
linkedin.com/company/red-hat

AMÉRICA LATINA

+54 11 4329 7300
latammktg@redhat.com

BRASIL

+55 11 3629 6000
marketing-br@redhat.com