

# 红帽培训与认证核心课程：红帽企业 LINUX

产品规格说明

## 信息速览

- 培训和考试服务遍及全球 5 大洲
- 9 种语言版本课程和考试供选择
- 红帽认证专业人士遍及 200 多个国家/地区
- 2015 年，数万名学员获得培训和认证
- 逾 16 年专业培训与认证经验

## 培训特色

- 动手实验室与专业培训
- 实际任务操作型考试

## 概述

红帽® 企业 Linux® 是专为现代数据中心构建的领先开源平台，旨在为企业快速适应业务变化奠定稳定、灵活的技术基础。红帽广泛的开源解决方案产品组合已被广泛运用多个领域，其中包括一些全球最尖端的数据中心，并覆盖航空、电信、银行、医疗保健和政府机构等众多产业。已有超过 90% 的《财富》世界五百强企业选择使用红帽产品和解决方案。<sup>1</sup>

红帽将其从实践中不断汲取的宝贵生产和开发经验融入培训、认证和咨询服务中。专业人士也纷纷通过参与红帽培训与认证来提高和证明自己在 Linux 及其他新兴技术（如 OpenStack®、容器等）方面的精湛技能。

同时，红帽完善的 Linux 课程体系也为培养与红帽技术相关的技能奠定了坚实基础。本课程旨在为培养与红帽技术相关的技能奠定基础，重点讲授成为全职 Linux 管理员所需掌握的关键技能和任务，助您积极拓展专业技能至整个企业的 Linux 系统管理。

为帮助您有效验证红帽企业 Linux 和系统管理技能与知识，红帽提供了以下两项认证：红帽认证系统管理员 (RHCSA®) 和红帽认证工程师 (RHCE®)。



图 1. 红帽企业 Linux 培训与认证服务概述<sup>2</sup>



红帽官方微博



红帽官方微信

<sup>1</sup> 摘自 2014 年红帽客户数据和《财富》杂志世界 500 强企业名录。

<sup>2</sup> RH135、RH200 和 RH255 课程版本包括相关认证考试。



### 红帽培训订阅服务

凭借红帽培训订阅服务, 学员仅需单个年度订阅, 即可访问红帽的全部在线培训课程。您还可以自行安排时间, 参加 50 多门在线视频课程的学习和认证考试, 有效节省外出或脱产培训所产生的额外费用。


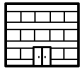
更多信息, 请访问

[redhat.com/zh/services/training/learning-subscription](https://redhat.com/zh/services/training/learning-subscription)

## 红帽企业 LINUX 核心课程

### 培训与考试方式

表 1. 红帽培训与认证方式

|   |   |
|---|---|
|    | <b>现场授课</b><br>实际操作型现场培训, 提供大量实操练习和讲师指导                         |
|    | <b>虚拟课堂</b><br>由讲师在网络环境中进行实时授课                                  |
|    | <b>在线培训</b><br>为您提供 90 天的课程内容订阅服务, 包括网络培训课堂、80 小时实操练习和课程材料。     |
|    | <b>视频课堂</b><br>为您提供 90 天动态视频培训订阅服务, 80 小时实操练习、培训课程电子书和电子邮件支持服务。 |
|   | <b>上门培训</b><br>所有课程和考试均可提供上门、课堂或在线培训服务。                         |
|  | <b>个人考试</b><br>前往红帽考点或红帽合作伙伴考点, 使用预先配置的安全考试台参加实操测试。             |

### 课程和考试

#### 红帽系统管理一 (RH124)

[red.ht/rh124](https://red.ht/rh124)

该课程作为红帽企业 Linux 核心系统管理任务的第一部分, 重点讲授成为全职 Linux 管理员所需掌握的关键 Linux 管理技能。

#### 红帽系统管理二 (RH134)

[red.ht/rh134](https://red.ht/rh134)

该课程是红帽企业 Linux 核心系统管理任务的第二部分, 重点讲授成为全职 Linux 管理员所需掌握的关键 Linux 管理任务。

#### RHCSA 快速提升课程 (RH199)

[red.ht/rh199](https://red.ht/rh199)

此课程专为已拥有丰富 Linux 管理经验的学员开设, 旨在快速回顾红帽系统管理一 (RH124) 和红帽系统管理二 (RH134) 中涵盖的各项操作任务。<sup>2</sup>

<sup>2</sup> RH135、RH200 和 RH255 课程版本包括相关认证考试。

产品规格说明 红帽培训与认证核心课程：红帽企业 Linux

96% 的学员表示, 在参加我们的培训后, 他们对高效使用红帽技术产品更具信心。<sup>3</sup>

93% 的红帽认证专业人士认可红帽侧重检验个人实操能力的考核方式, 认为该形式能更好地反映个人的专业知识和技能水平。<sup>4</sup>

热门求职网站上有关 Linux 认证 IT 专业人员招聘信息中, 82% 的职位都要求应聘者具备红帽认证专业人士资格。<sup>5</sup>

<sup>3</sup> 统计数据源于一项有 9,583 名学员参加的全球培训结业调查, 调查时间为 2015 年 9 月 1 日至 2016 年 2 月 29 日。

<sup>4</sup> 统计数据源于 2015 年一项红帽认证调查中收到的 166 条调查回复。

<sup>5</sup> [tomsitpro.com/articles/linux-certifications,2-654.html](https://tomsitpro.com/articles/linux-certifications,2-654.html)

## 红帽认证系统管理员 (RHCSA) 考试 (EX200)

[red.ht/ex200](https://red.ht/ex200)

参加红帽认证系统管理员考试 (EX200), 检验您是否具备对红帽企业 Linux 进行核心系统管理所需的技能和知识。通过此项考试可获得红帽认证系统管理员证书。

## 红帽系统管理三 (RH254)

[red.ht/rh254](https://red.ht/rh254)

本课程专为持有 RHCSA 证书或具备同等技能, 希望拓展自己的企业 Linux 系统管理能力, 且具备丰富经验的 Linux 系统管理员开设。

## RHCE 认证实验室 (RH299)

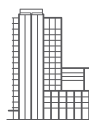
[red.ht/rh299](https://red.ht/rh299)

本课程专为希望在参加 RHCE 考试前进行实操复习的学员开设。

## 红帽认证工程师 (RHCE) 考试 (EX300)

[red.ht/ex300](https://red.ht/ex300)

参加 RHCSA 考试, 检验您是否具备对红帽企业 Linux 系统进行高级系统管理所需的技能和知识。通过此项考试您将获得红帽认证工程师证书。



### 关于红帽

红帽是世界领先的开源解决方案供应商, 依托社区力量为客户提供稳定可靠及高性能的云技术、Linux、中间件、存储和虚拟化产品。红帽还提供屡获殊荣的支持、培训和咨询服务。作为紧密连接全球企业、合作伙伴和开源社区的中心, 红帽致力于通过为广大客户提供实用、创新型技术产品, 有效释放其宝贵资源以推动业务增长, 并为未来 IT 发展奠定坚实基础。

**红帽产品组合** 更多信息, 请访问 [redhat.com/zh](https://redhat.com/zh)



红帽官方微博



红帽官方微信

销售及技术支持

800 810 2100  
400 890 2100

红帽软件 (北京) 有限公司

北京市朝阳区东大桥路 9 号侨福芳草地大厦 A 座 8 层 邮编: 100020  
8610 6533 9300