

Modernização de pagamentos com a Red Hat

Infraestrutura adaptável em escala para o mundo em tempo real



“O termo ‘pagamentos em tempo real’ talvez esconda uma verdade óbvia: para realizar um pagamento em tempo real, qualquer coisa que esteja relacionada a ele, seja a auditoria de fraude, a verificação de saldo ou o sistema de iniciação front-end, também precisa ocorrer em tempo real.”

Gareth Lodge
Celent¹

A importância de modernizar a infraestrutura de pagamentos

As organizações de pagamentos estão cada vez mais próximas do [ponto crítico para modernizar suas infraestruturas de pagamentos](#) a fim de manterem-se competitivas no mercado atual. O surgimento de novos concorrentes, [que munidos da mais recente tecnologia em nuvem e inteligência artificial](#) conseguem entregar serviços de pagamentos com mais rapidez, em qualquer nuvem e a um custo menor por transação, fez com que muitas organizações tivessem urgência em se modernizarem. Clientes têm a expectativa de que os pagamentos possam ser processados em qualquer dispositivo, rede e canal. A concorrência e as autoridades reguladoras pressionam para que as taxas de processamento sejam reduzidas. E os tesoureiros corporativos esperam cada vez mais experiências de uso semelhantes, com mais facilidade e transparência nas transações ao gerenciar a liquidez.

Além da demanda por melhorias na experiência do cliente ou pela redução de custos, há também outros fatores que impulsionam a necessidade de modernização. O volume de pagamentos aumentou nos últimos anos por conta do crescimento acelerado da população digital e da expansão geral da economia global. Espera-se que a receita de pagamentos globais [ultrapasse US\\$ 2,4 trilhões até 2028](#).² Esse crescimento de receita [aumentou a competitividade no mercado](#) e mostrou a importância de priorizar e acelerar a modernização de pagamentos para muitas organizações.

Inove, adapte-se e escale com confiança e do jeito que for melhor para você

Pagamentos em tempo real com sistemas de mensageria nativos em nuvem

Os mercados de várias partes do mundo seguiram os passos do Japão e do Brasil, introduzindo novos esquemas de pagamento para acelerar a liquidação de fundos. Embora não haja um termo para descrever esses novos esquemas globalmente, eles todos estão relacionados ao mesmo conceito de liquidar e fazer pagamentos com maior agilidade. Essa abordagem está abrindo caminhos para o processamento imediato de pagamentos se tornar algo comum na maioria dos mercados.

A maioria das organizações de pagamentos tiveram a capacidade técnica de trocar dados com a infraestrutura de mensageria por um bom tempo. No entanto, os avanços recentes em sistemas de mensageria nativos em nuvem criaram uma oportunidade de olhar para essas habilidades sob outra perspectiva. Explorar o streaming nativo em nuvem significa que as organizações podem processar mensagens em uma escala que no passado só era possível para sistemas personalizados e mainframe. Agora, as organizações podem:

- Escalar automaticamente à medida que o volume de mensagens aumenta.
- Processar com eficiência centenas de milhares de mensagens por segundo de maneira resiliente.
- Aplicar políticas de segurança nos componentes de maneira transparente para evitar que as instruções de pagamento sejam adulteradas.
- Dividir as mensagens de maneira paralela para ter maior capacidade de processamento.
- Incorporar tanto o processamento em tempo real quanto em lote usando a mesma tecnologia.



facebook.com/redhatinc
@redhatbr

linkedin.com/company/red-hat-brasil

br.redhat.com

¹ Lodge, Gareth. “A Real-Time Hub for a Real-Time Everything Future.” Celent, 16 de março de 2018.

² “Global payments 2019: Tapping into pockets of growth.” Boston Consulting Group e SWIFT, 2019.



“65% dos bancos dizem que suas infraestruturas de pagamentos precisarão de uma renovação significativa nos próximos três anos e 14% no próximo ano. Os bancos estão investindo na modernização de pagamentos para atender aos requisitos de conformidade, promover eficiências e se manterem competitivos. Os que estão adiando ou atrasando esse trabalho correm o risco de ficar atrás dos concorrentes no mercado.”

David Bannister e Kieran Hines
Ovum (agora Omdia)³

O processamento em escala das mensagens de pagamento é apenas uma parte da equação. Muitas organizações de pagamentos também desejam incorporar o processamento de regras para manter ou melhorar o processamento direto na mesma infraestrutura escalável. Por exemplo, talvez elas queiram avaliar as regras como resultado de um evento e encaminhar as exceções de maneira inteligente.

A Red Hat ajuda as organizações de pagamentos a explorarem o sistema de mensageria nativo em nuvem com ferramentas de instalação e atualizações simples. Também oferecemos acesso a especialistas em desempenho. Assim, você pode executar sua infraestrutura de pagamentos com confiança.

Adapte-se a padrões em constante mudança com a integração nativa em nuvem

Padrões globais, como a norma ISO 20222, atualizada anualmente desde 2004, ajudam as organizações a se adaptarem rapidamente aos novos padrões dos sistemas de mensageria. No entanto, adotar a norma ISO 20022 não é o único desafio. As organizações de pagamentos precisam conectar-se e integrar-se aos vários tipos de formatos de mensagens dentro e fora da organização.

A integração nativa em nuvem ajuda as organizações a adotar novos padrões e formatos de sistema de mensageria rapidamente, sem prejudicar as gerações anteriores de tecnologias. Ela permite às organizações:

- Moldar e testar formatos e esquemas de mensagens com ferramentas baseadas em navegador que possam ser rapidamente automatizadas com o pipeline de entrega pré-integrado.
- Criar conexões, rotas e transformações para qualquer sistema por meio de uma interface do usuário intuitiva baseada em navegador.
- Escalar os componentes da integração horizontalmente de maneira automática à medida que o volume aumenta.
- Implantar integrações diretamente na plataforma de nuvem ou incorporadas à aplicação.

A integração eficiente também significa deixar para trás as antigas formas de centralização e especialização. As ferramentas baseadas em navegador capacitam equipes distribuídas para se integrarem rapidamente aos sistemas enquanto aplicam controles de segurança padrão e aproveitam a automação da plataforma de nuvem subjacente.

Combata os crimes financeiros com regras nativas em nuvem, aprendizado de máquina e inteligência artificial

Criminosos continuam achando novas maneiras de driblar os controles e tirar vantagem dos pontos fracos na prevenção de crimes financeiros. De 2008 a 2018, organizações foram multadas em [US\\$ 27 bilhões](#) por conta de falhas em seus processos de verificação para detectar crimes financeiros.⁴

Os componentes de monitoramento precisam escalar e adaptar sua infraestrutura de maneira eficiente à medida que os volumes de processamento aumentam. Eles também precisam ter capacidade de se adaptar rapidamente às mudanças nas regras para limitar transações perdidas ou falsos-positivos. As regras nativas em nuvem podem ajudar as organizações a serem mais ágeis, permitindo a elas:

- Escalar regras de processamento automaticamente à medida que o volume aumenta.
- Atualizar regras de processamento e implantá-las automaticamente sem alterar o código.
- Criar regras por meio de uma interface baseada em navegador e fácil de usar.
- Integrar modelos de aprendizado de máquina e ferramentas de terceiros.

³ Bannister, David, and Kieran Hines. “[Making the Business Case for Payment Transformation](#).” Ovum e Temenos, outubro de 2018.

⁴ “[Global AML/KYC/Sanctions Fines: 2008 - 2018](#).” Fenargo, acessado em 17 de março de 2020.



O tempo gasto e o investimento feito na manutenção da infraestrutura e nas implantações de software podem prejudicar a organização de pagamentos e torná-la um concorrente mais fraco. À medida que a infraestrutura de pagamentos aumenta, cresce também o impacto negativo das atividades de implantação e manutenção que não agregam valor.

Inteligência artificial, aprendizado de máquina e processamento de regras nativas em nuvem fazem parte do conjunto de ferramentas que as organizações de pagamentos precisam usar para [cumprir com as obrigações de conformidade](#). Elas já não são mais opcionais.

Adapte-se para se manter à frente da concorrência com qualquer nuvem

Ter sucesso em um mundo digital cada vez mais dinâmico pode ser um desafio, ainda mais com as antigas gerações de tecnologias. Algumas ações, como gerenciar a capacidade para aumento de volume, adotar novas políticas de segurança, lidar com pressões de custo e entregar funcionalidades com mais rapidez, podem sobrecarregar as organizações. Felizmente, nos últimos anos, as plataformas de nuvem melhoraram a maneira como as aplicações são gerenciadas e disponibilizadas. Elas possibilitam que os recursos de aplicação e computação sejam ajustados automaticamente à medida que os volumes de pagamento aumentam. Elas também possuem a capacidade de implantar software sem intervenção humana. Como resultado, o custo para hospedagem pode ser reduzido e os recursos de tecnologia podem ser liberados das atividades de manutenção. Esses benefícios são multiplicados à medida que os volumes de pagamento aumentam.

As plataformas de nuvem facilitam a resposta às condições variáveis do mercado, ajudando as organizações de pagamentos a:

- Adaptar automaticamente a capacidade e escalar de maneira inteligente entre provedores de nuvem para lidar com os crescentes volumes de pagamento.
- Migrar entre ambientes de nuvem sem precisar recriar e reprojetar para atender aos requisitos variáveis de residência de dados.
- Ajustar políticas de segurança de maneira transparente para lidar com novas ameaças de segurança externas e internas.

Ser adaptável também significa que você precisa facilitar o ajuste da execução de processos enquanto limita o impacto das operações atuais. Organizações podem alcançar essa meta ao:

- Executar várias versões de software simultaneamente e alternar entre elas automaticamente.
- Fazer mudanças de uma maneira completamente automatizada nos sistemas.

O tempo gasto e o investimento feito na manutenção da infraestrutura e nas implantações de software podem prejudicar a organização de pagamentos e torná-la um concorrente mais fraco. À medida que a infraestrutura de pagamentos aumenta, cresce também o impacto negativo das atividades de implantação e manutenção que não agregam valor. A Red Hat automatiza o processo de manutenção da infraestrutura de hospedagem, desde as aplicações de containers que executam o processamento de pagamentos, até o sistema operacional subjacente que hospeda a plataforma de nuvem. O resultado é que sua organização poderá investir mais tempo gerando valor para o cliente e se adaptando às necessidades deles, em vez de se concentrar na manutenção básica da infraestrutura e do sistema.

Inove do seu jeito

O crescimento do setor de pagamentos se deparou com novos concorrentes que buscam substituir as empresas tradicionais à medida que o mundo se torna mais digital. Esses concorrentes estão equipados com as tecnologias de nuvem e inteligência artificial mais recentes, permitindo a eles se adaptarem e escalarem com mais rapidez. Infelizmente, muitas organizações estão limitadas a provedores de software tradicionais que não conseguem acompanhar o ritmo.



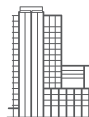
O que geralmente impede as organizações de serem mais adaptáveis é a centralização de equipes e tecnologias que são governadas por um modelo organizacional mais tradicional.

O mercado tem uma maneira implacável de punir as organizações que não são capazes de se adaptar e inovar. O que geralmente impede as organizações de serem mais adaptáveis é a centralização de equipes e tecnologias que são governadas por um modelo organizacional mais tradicional. Com as plataformas modernas de nuvem, foi possível se libertar desses modelos tradicionais, possibilitando a inovação entre as equipes, sem as restrições impostas pela centralização. Elas oferecem:

- Serviços de desenvolvedor e aplicações que podem ser instalados na plataforma de nuvem por meio de uma interface simples baseada na web.
- Ferramentas baseadas na web para configurar processos, regras e integração sem precisar de ferramentas e habilidades especiais.
- Automação integrada para implantar software com controles no local para assegurar a conformidade com as políticas organizacionais.

Ter a tecnologia alinhada à meta da organização de ser mais ágil é somente uma parte da equação. Um único provedor de tecnologia não pode oferecer todas as ferramentas necessárias para uma organização inovar e se adaptar. Ter uma plataforma de nuvem baseada em padrões abertos e open source significa que sua empresa não está limitada aos recursos de um único parceiro de tecnologia. Com a Red Hat, você ganha:

- Acesso a tecnologias de ponta que estão impulsionando o futuro do setor de software.
- Suporte do líder das [comunidades open source](#), permitindo a você criar em colaboração com um parceiro respeitável.
- Uma lista crescente de provedores de software com opções de pacotes compatíveis e certificados para as organizações de pagamentos.
- Serviços e parceiros que oferecem o suporte necessário para a modernização.



SOBRE A RED HAT

A Red Hat é a líder mundial no fornecimento de soluções corporativas de software open source. Por meio da estreita parceria com as comunidades, a Red Hat oferece tecnologias confiáveis e de alto desempenho em Linux, cloud híbrida, containers e Kubernetes. A Red Hat ajuda os clientes a integrar aplicações de TI novas e existentes, desenvolver aplicações nativas em cloud e definir padrões com nosso sistema operacional líder do setor, além de automatizar, proteger e gerenciar ambientes complexos. Com serviços de consultoria, treinamento e suporte premiados, a Red Hat tem a confiança das empresas da Fortune 500. Como um parceiro estratégico para provedores de cloud, integradores de sistema, fornecedores de aplicações, clientes e comunidades open source, a Red Hat ajuda as organizações a se preparar para o futuro digital.



facebook.com/redhatinc
@redhatbr

linkedin.com/company/red-hat-brasil

AMÉRICA LATINA

+54 11 4329 7300

latammktg@redhat.com

BRASIL

+55 11 3629 6000

marketing-br@redhat.com

br.redhat.com
#F22654_0420

Copyright © 2020 Red Hat, Inc. Red Hat, Red Hat Enterprise Linux, o logotipo Red Hat e JBoss são marcas registradas da Red Hat, Inc. ou suas subsidiárias, nos Estados Unidos da América e em outros países. Linux® é uma marca registrada da Linus Torvalds nos Estados Unidos e em outros países.